

ZIŅOJUMS PAR BIŠKOPĪBAS NOZARI LATVIJĀ 2013. GADĀ

Diskusijai
„KOPĒJĀS LAUKSAIMNIECĪBAS POLITIKAS IETEKME UZ BIŠKOPĪBAS NOZARI”

Juris Šteiselis

Latvijas Biškopības biedrības
padomes priekšsēdētājs

21.10.2013



PROJEKTU LĪDZFINANŠĒ
EIROPAS SAVIENĪBA



SIA "Latvijas Lauku konsultāciju un izglītības centrs"



Latvijas
Biškopības
biedrība

Saskaņā ar Latvijas Republikas Zemkopības ministrijas un SIA „Latvijas Lauku konsultāciju un izglītības centrs” 2013. gada 28. janvārī noslēgto līgumu Nr. 2013/15,
aktivitāte „Nozares ekspertu ziņojumi”

Atbalsta Zemkopības ministrija un Lauku atbalsta dienests

Biškopība Latvijā šodien

Patstāvīga ražošanas nozare

Medus + citi biškopības produkti

Apputeksnēšana kultūraugu platībās

Katru 3. kumosu apēdam pateicoties bitēm

Biškopība Latvijā šodien

Patstāvīga ražošanas nozare

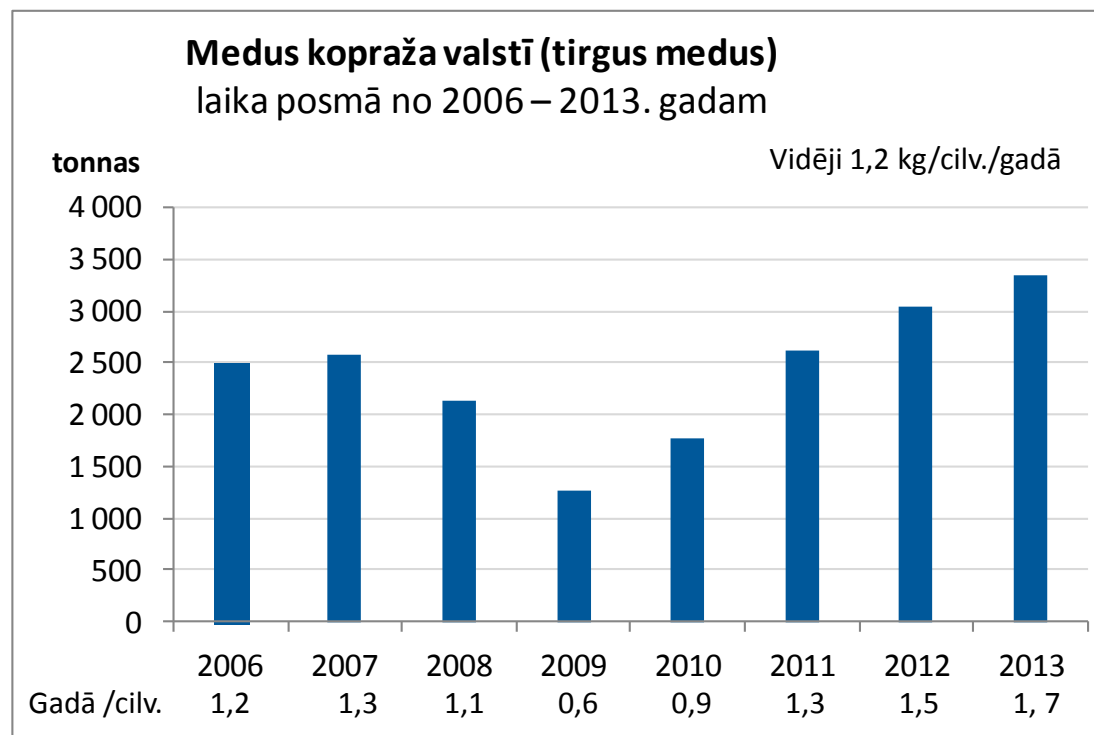
3 700 – dravas (LDC)

4 500 – biškopji (LBB)

2 800 – LBB biedri

Biškopība Latvijā šodien

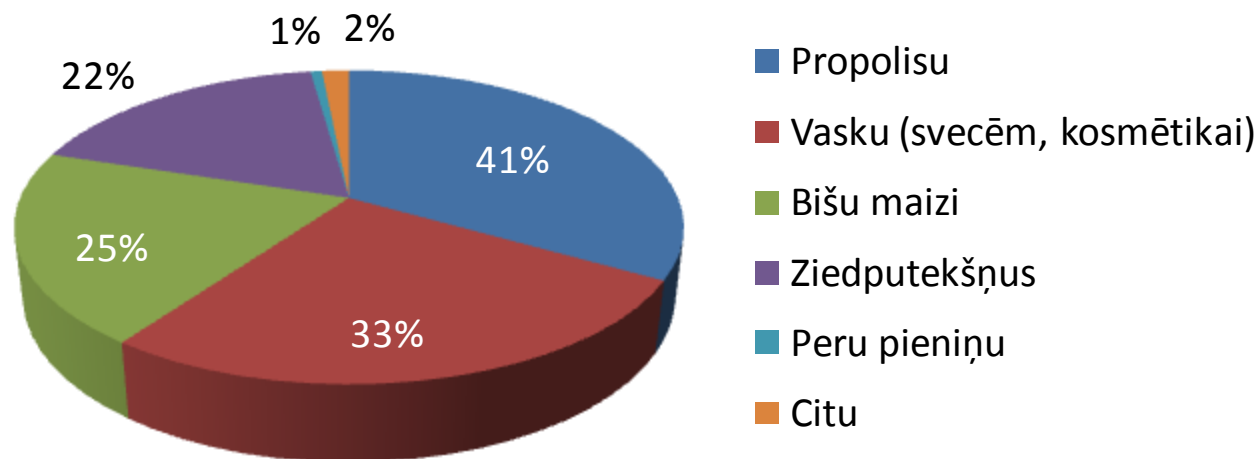
Medus + citi biškopības produkti



Biškopība Latvijā šodien

Medus + citi biškopības produkti

Kādus biškopības produktus vēl ražo?



Biškopība Latvijā šodien

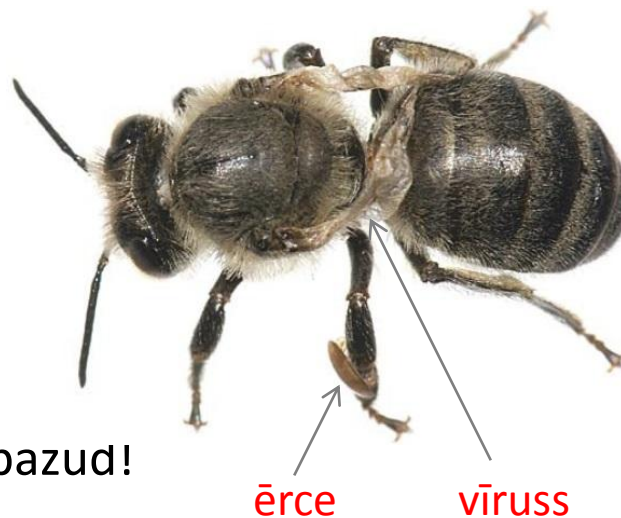
Apputeksnēšana kultūraugu platībās
Katru 3. kumosu apēdam pateicoties bitēm



35 gadi *Varroa destructor* Latvijā

Parādība (!?) kad bites
nobeidzas šķietami bez iemesla. Bites pazud!
Vismaz trīs iemesli:

- a) ērču novājinātais bišu organisms ir uzņēmīgāks
pret slimībām,
- b) bišu saindēšanās ar augu aizsardzības līdzekļiem,
- c) agrovides izmaiņas



Bišu saime – vienots bioloģisks organisms

Visu īpatņu saskaņota darbība nodrošina šī organismu
dzīvotspēju

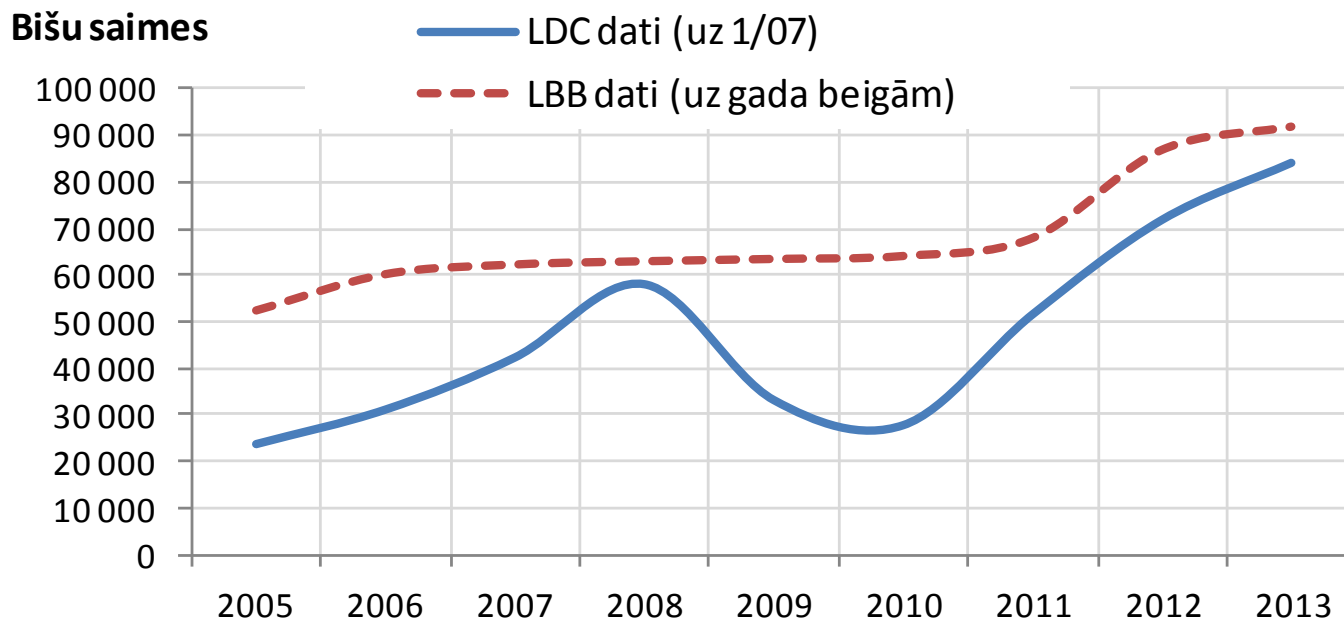
Visas savvaļā nonākušās bišu saimes varozes dēļ
nenovēršami iet bojā 3 -5 gados.

Biškopība – vitāli svarīga medusbitēm!

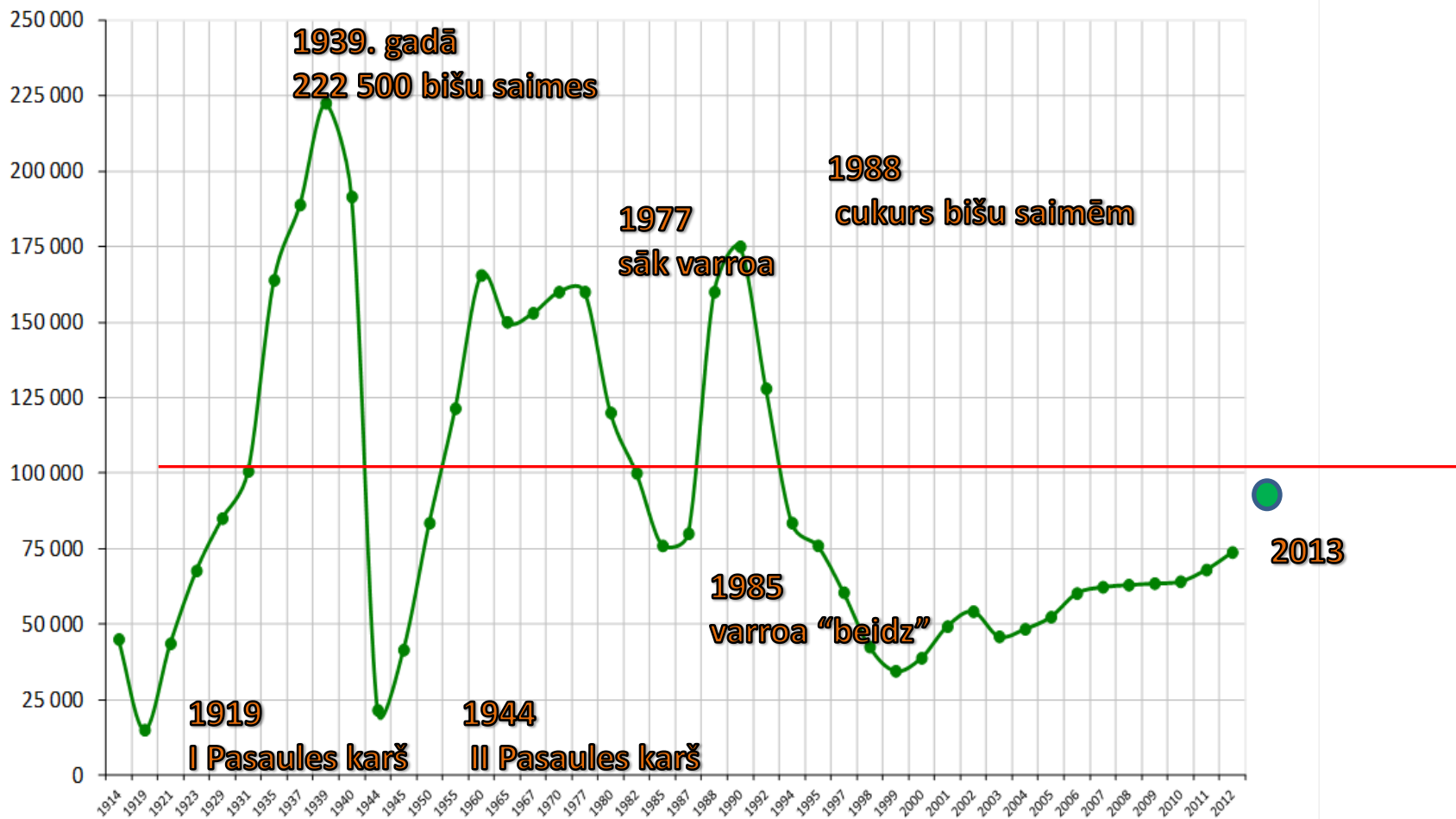


Biškopība Latvijā šodien

Bišu saimju skaita izmaiņas 2005 – 2013. g.



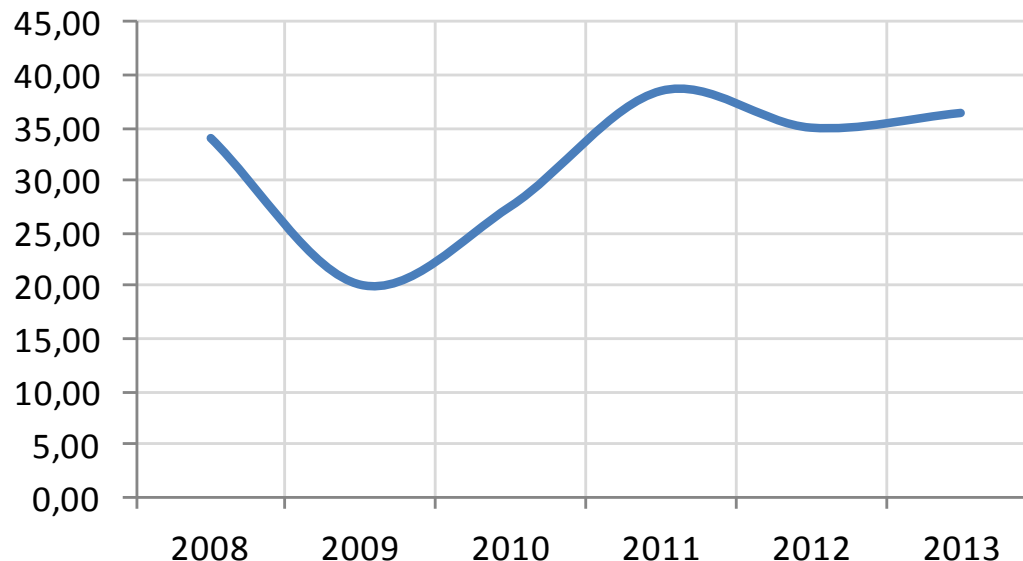
Biškopība Latvijā 20/21. gadsimtā



Biškopība Latvijā šodien

Preču medus apjoma izmaiņas 2008 – 2013. g.

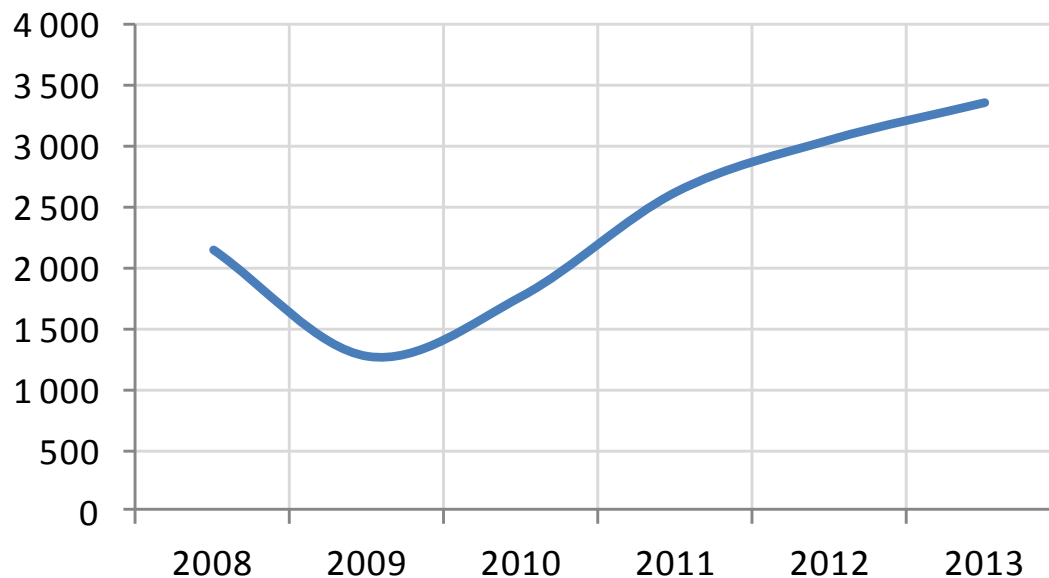
Kg no bišu saimes



Biškopība Latvijā šodien

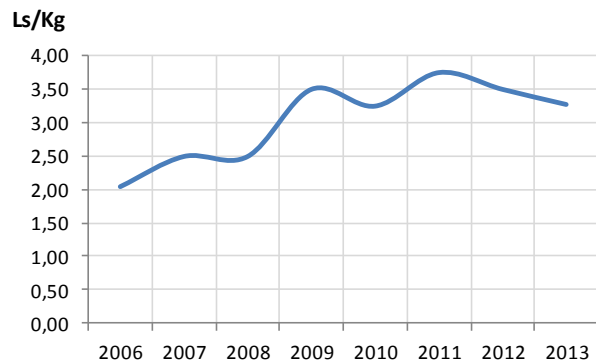
Latvijā ražotā preču medus kopraža 2008 – 2013. g.

Tonnas

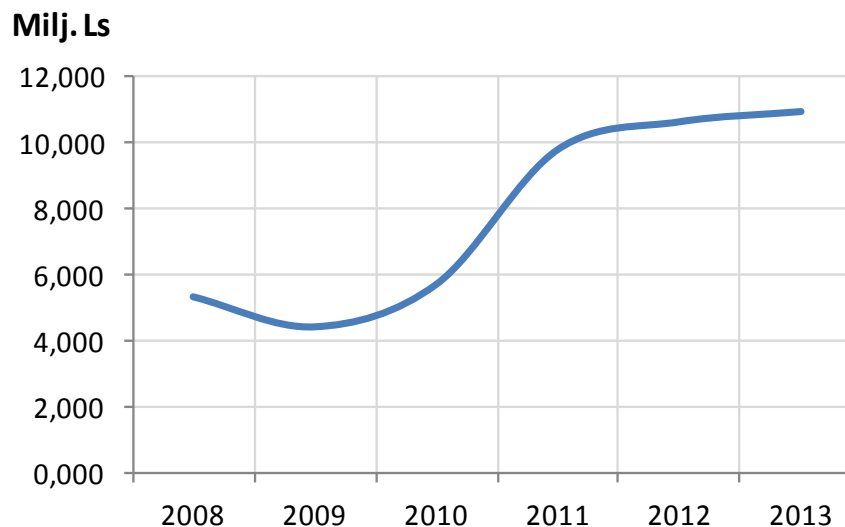


Biškopība Latvijā šodien

Medus cenas izmaiņas 2006 – 2013. g.

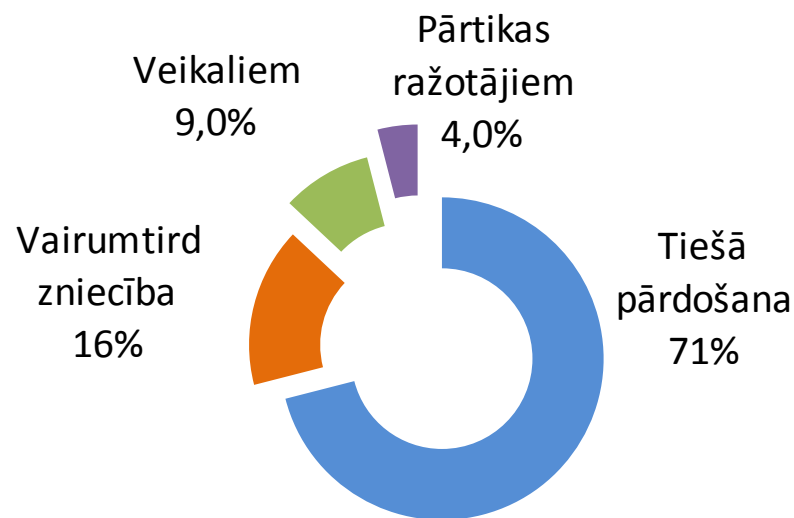


Kopējā medus vērtība latos 2008 – 2013. g.



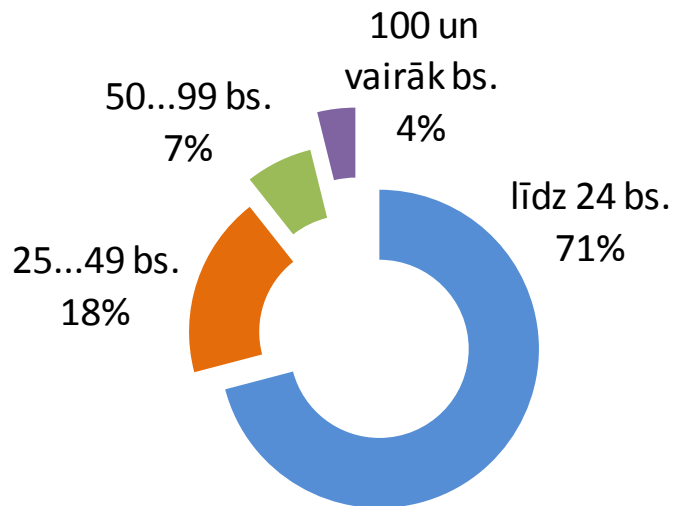
Biškopība Latvijā šodien

Medus realizācijas kanāli 2012. gadā (LBB)



Biškopība Latvijā šodien

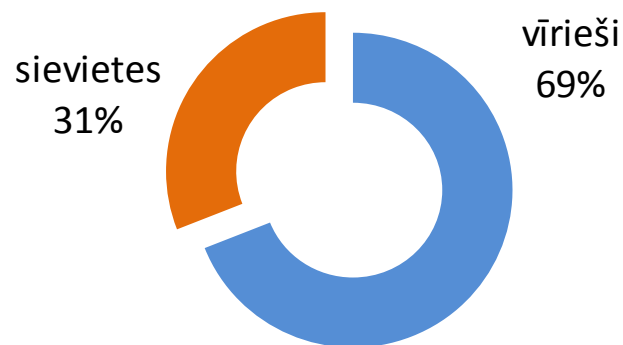
Dažāda lieluma dravu īpatsvars kopējā saimju skaitā uz 1/01/2013 (LDC)



37 saimniecībās bišu saimju skaits pārsniedza 200 saimes, tai skaitā 12 saimniecībās bija vairāk par 300 bišu saimju. Vislielākās registrētās dravas Latvijā bija uzrādījušas sekojošu saimju skaitu: 592 bišu saimes; 458 bišu saimes; 400 bišu saimes; 390 bišu saimes; 350 bišu saimes.

Biškopība Latvijā šodien

Biškopju dzimums.(LBB)

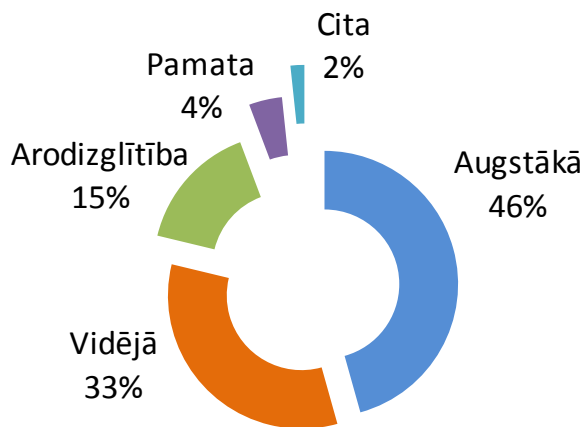


Biškopju vecums
Vidējais vecums 57
Vecākais 92
jaunākais 11

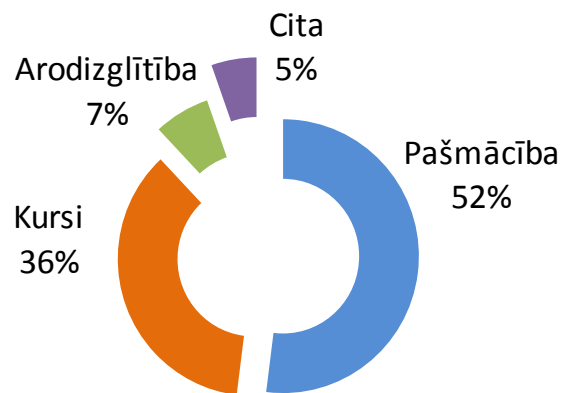
2003. gadā vidēji 63

Biškopība Latvijā šodien

Biškopju izglītība - izglītības līmenis, biškopības izglītība (LBB)



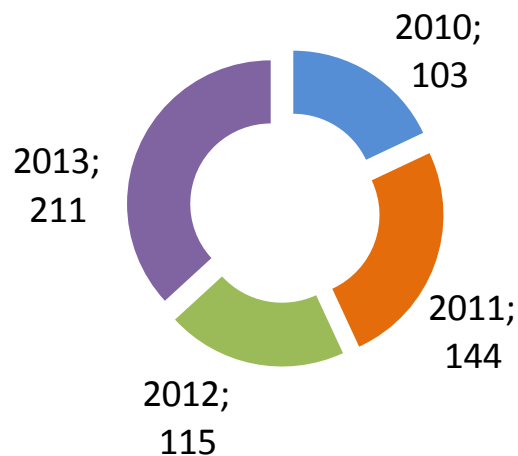
A – izglītības līmenis



B – biškopības izglītība

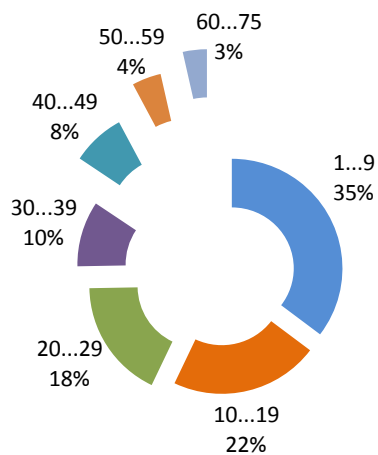
Biškopība Latvijā šodien

Biškopības kursu absolventi (LBB rīkotie kursi).

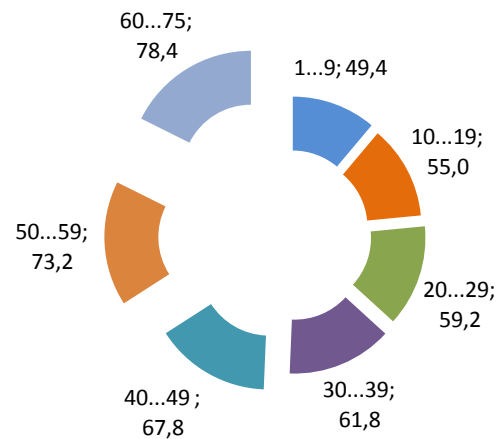


Bišķopība Latvijā šodien

Pieredze bišķopībā.(LBB)



A – cik ilgi nodarbojas ar bišķopību

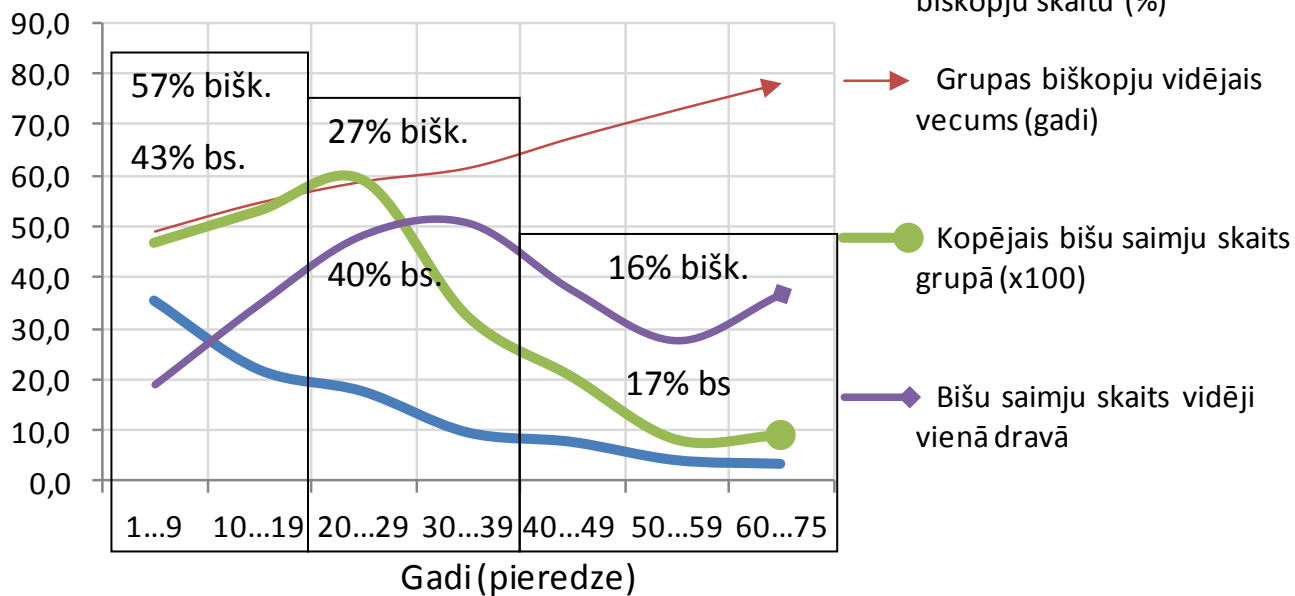


B – grupas vidējais vecums (LBB)

Biškopība Latvijā šodien

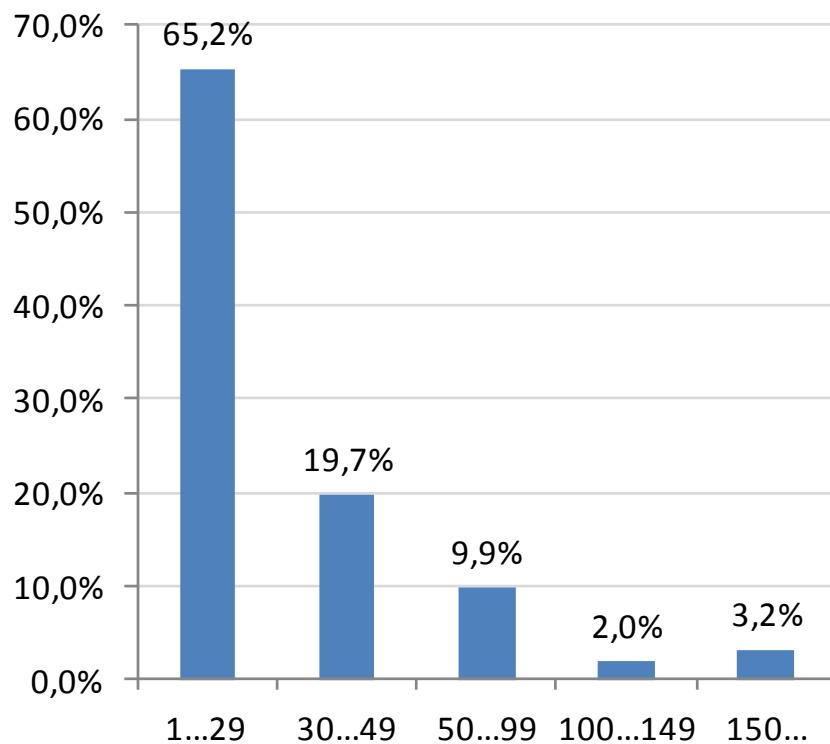
Pieredze biškopībā. Saimju skaita, dravas lieluma un biškopja vecuma korelācija

%, gadi, s.sk*100, s.sk dravā



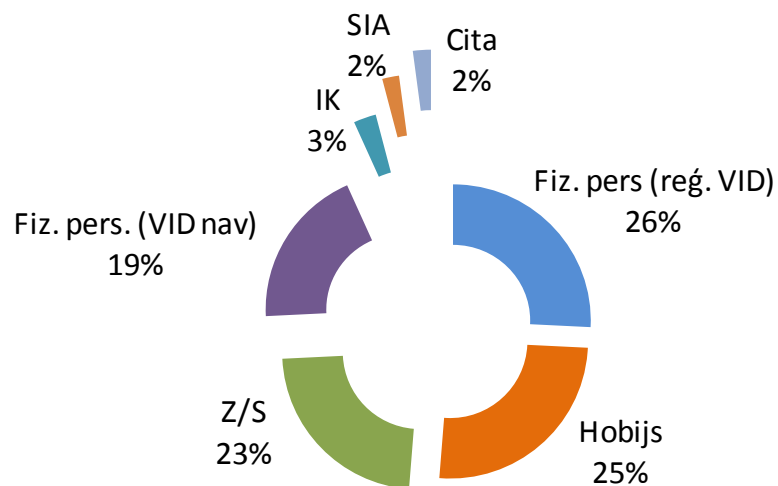
Biškopība Latvijā šodien

Bišu saimju skaits saimniecībās 2012. gadā



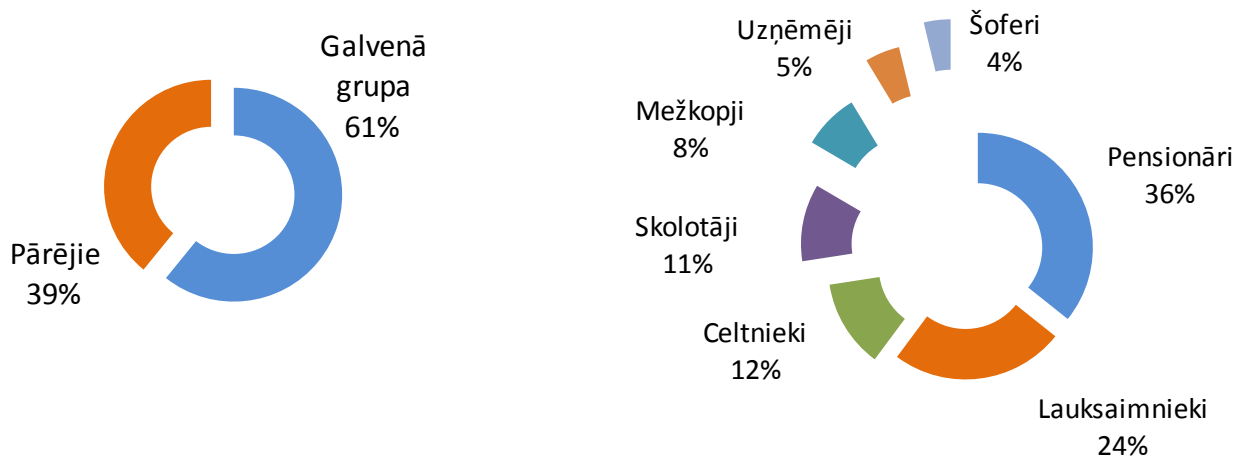
Biškopība Latvijā šodien

Saimniekošanas formas biškopībā.(LBB)



Biškopība Latvijā šodien

Biškopība – papildus nodarbošanās 2/3 % biškopju.(LBB)



Biškopjiem, kuriem biškopība ir papildus nodarbe 39% gadījumu ir ļoti dažādas profesijas, bet 61% no biškopjiem veido galveno grupu, kas sastāv no 7 dažādām “profesijām”

Foto: www.eberlinudrava.lv



Paldies par uzmanību!

Juris Šteiselis



29 71 71 11;

juris.steiselis@strops.lv



PROJEKTU LĪDZFINANŠĒ
EIROPAS SAVIENĪBA



SIA "Latvijas Lauku konsultāciju un izglītības centrs"



Latvijas
Biškopības
biedrība