



SIA "Latvijas Lauku konsultāciju un izglītības centrs"

# Dārzenkopības nozares popularizēšanas iespējas

## Nozares ekspertu ziņojums 2014

### Rīga, 2014. g.14.oktobrī

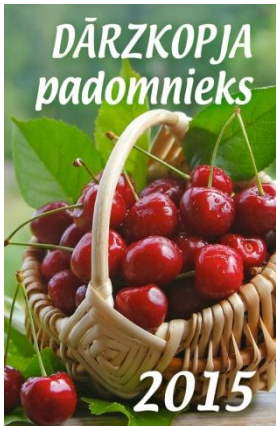


PROJEKTU LĪDZFINANŠĒ  
EIROPAS SAVIENĪBA



•Saskaņā ar Latvijas Republikas Zemkopības ministrijas un SIA „Latvijas Lauku konsultāciju un izglītības centrs”  
2014. gada 31. janvārī noslēgto līgumu Nr. 2014/14, aktivitāte „Nozares ekspertu ziņojumi”  
*Atbalsta Zemkopības ministrija un Lauku atbalsta dienests*

# Dārzkopība ir populāra sabiedrībā, bet lielākoties, kā hobijs







Kooperatīvās sabiedrības «Mūsmāju dārzeņi» vadītāja Edīte Strazdiņa. Foto: Evija Trifanova / LETA

LETA/TVNET

2014. gada 31. jūlijā 07:45

Follow @tvnet\_portals 27.5K followers



Vietējās dārzeņu ražas realizācija ir sākusies veiksmīgi, taču Krievijas noteiktās Polijas dārzeņu importa aizliegums Latvijas ražotājiem draud ar bankrotiem un tirgus sagraušānu, iepļūstot produkcijai par dempinga



Foto: DELFI

Pēc Krievijas noteiktā Polijas augļu un dārzeņu importa aizlieguma, Latvijā augļu un dārzeņu cenas noteikti samazināsies. Kritums varētu būt mērāms 10-20%, LTV raidījumā "Rīta panorāma" teica Lauksaimniecības tirgus veicināšanas centra (LTVC) vadītāja Ingūna Gulbe.

www.delfi.lv/temas/inguna-gulbe

Ingūna Gulbe

JAUNĀKAIS LASĪTĀKAIS

- 13:05 Apstrādes rūpniecībā turpinās kritums
- 12:50 Ar Šķēles ģimēni saistītie uzņēmumi 'Vēja parks' samazina pamatkapitālu par 1,7 miljoniem eiro (2)
- 12:18 'Ātros kreditus' šogad ņem retāk (4)
- 11:50 Jaunajā 2015.gada platību maksājumu sezonā gaidāmas būtiskas izmaiņas (2)
- 10:53 'Latvijas piens' plāno atteikties no koncentrēšanās uz industriālajiem produktiem



Labākais un jaunākais

**Dārzenkopība ir mazāk populāra jauniešu vidū, jo sabiedrībai bieži tiek pausts uzskats, ka nozare drīz izputēs, pazudis u.t.t.**

# Pēdējos gados Latvijā samazinās dārzenkopības saimniecību skaits

	<b>2007.</b>	<b>2010.</b>	<b>2014.</b>
<b>Saimniecību skaits ar dārzeņu platībām</b>	<b>25426</b>	<b>4546</b>	<b>476</b>
<b>VPM pieteikta dārzeņu platība, ha</b>	<b>7154</b>	<b>4337</b>	<b>3778</b>

Avots: LAD dati

# Skaitliski daudz mazo saimniecību

**2014.gadā no 476 saimniecībām:**

- **140 ar platību  $>3$  ha**
- **106  $> 5$  ha**
- **67  $> 10$  ha**
- **12  $> 50$  ha**
- **5  $> 99$  ha**

**238  $< 1$  ha**

# Lielāko daļu produkcijas tirgum audzē 2 RO

	<b>Kopā VPM pieteikti ha</b>	<b>No tiem</b>		
		<b>RO, ha</b>	<b>Citi komerc. audzētāji, ha</b>	<b>Komerc. audzētāji kopā, ha</b>
<b>Burkāni</b>	<b>455</b>	<b>256</b>	<b>166</b>	<b>422</b>
<b>Kāposti</b>	<b>563</b>	<b>377</b>	<b>194</b>	<b>531</b>
<b>Ziedkāposti un brokoļi</b>	<b>50</b>	<b>28</b>	<b>7</b>	<b>35</b>

# Dārzeņu audzēšana kļūst nerentabla

Dārzeņu ražošanas bruto-segums Ls/ha (bez atbalsta) LLKC

	<b>2010.</b>	<b>2011.</b>	<b>2012.</b>	<b>2013.</b>
<b>Galviņkāposti</b>	<b>-1476</b>	<b>-3620</b>	<b>-3813</b>	<b>32.44</b>
<b>Burkāni</b>	<b>3804</b>	<b>864</b>	<b>531</b>	<b>1921</b>
<b>Bietes</b>	<b>767</b>	<b>-2872</b>	<b>-3684</b>	<b>-447</b>
<b>Sīpoli</b>	<b>553</b>	<b>-3307</b>	<b>-4228</b>	<b>3553</b>
<b>Ziedkāposti</b>	<b>1543</b>	<b>3560</b>	<b>2907</b>	<b>1935</b>

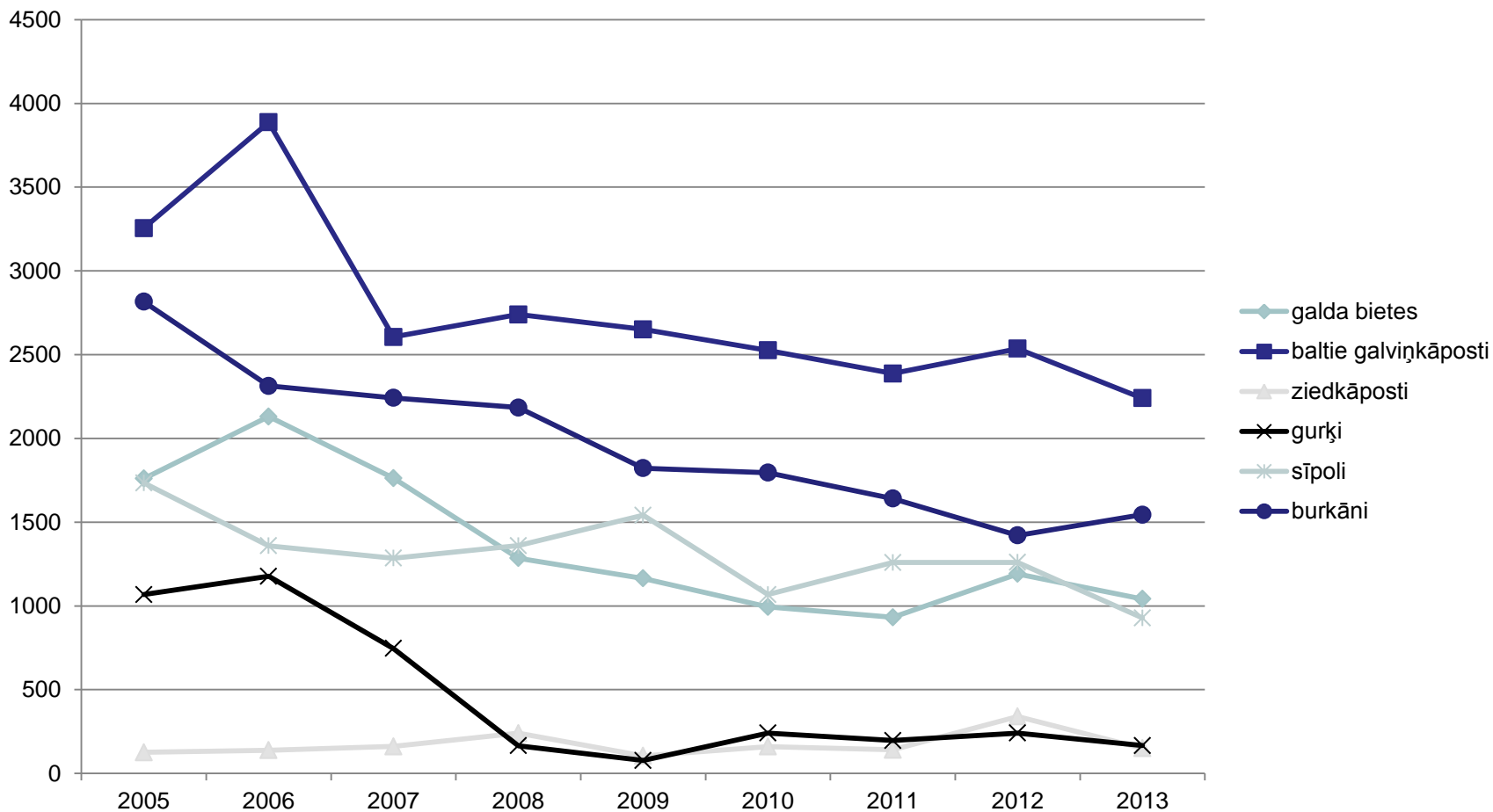
# Dārzeņu mazumtirdzniecības cenas ir relatīvi stabilas vai samazinās

Atsevišķu produktu vidējās mazumtirdzniecības cenas, EUR/kg (CSP)

	1995.	2000.	2005.	2010.	2012.
<b>Liellopu gaļa</b>	<b>1.85</b>	<b>2.03</b>	<b>2.66</b>	<b>3.78</b>	<b>4.57</b>
<b>Piens, par 1 l</b>	<b>0.33</b>	<b>0.31</b>	<b>0.50</b>	<b>0.73</b>	<b>0.84</b>
<b>Kartupeļi</b>	<b>0.33</b>	<b>0.18</b>	<b>0.28</b>	<b>0.34</b>	<b>0.33</b>
<b>Svaigie kāposti</b>	<b>0.40</b>	<b>0.23</b>	<b>0.30</b>	<b>0.44</b>	<b>0.34</b>
<b>Burkāni</b>	<b>0.41</b>	<b>0.31</b>	<b>0.46</b>	<b>0.48</b>	<b>0.55</b>
<b>Sīpoli</b>	<b>0.61</b>	<b>0.28</b>	<b>0.33</b>	<b>0.64</b>	<b>0.43</b>
<b>Āboli</b>	<b>0.71</b>	<b>0.65</b>	<b>0.57</b>	<b>0.80</b>	<b>1.04</b>



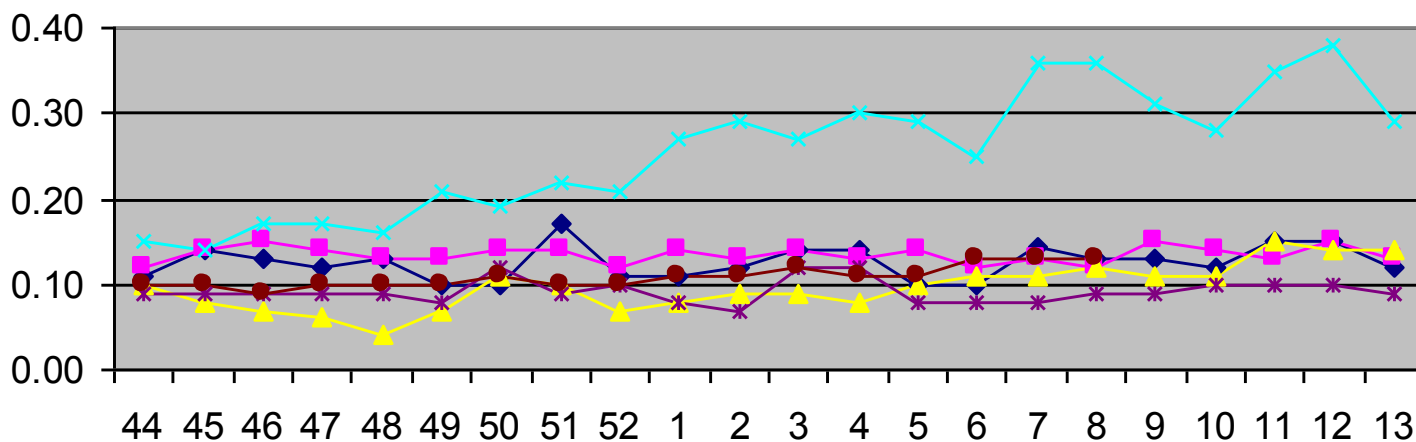
# Dārzeņu platību dinamika pa gadiem, ha (CSP)



# Dārzeņu ražotāju cenas kļūst stabilas

Galviņkāpostu ražotāja cenas dinamika pa nedēļām (LVAEI dati)

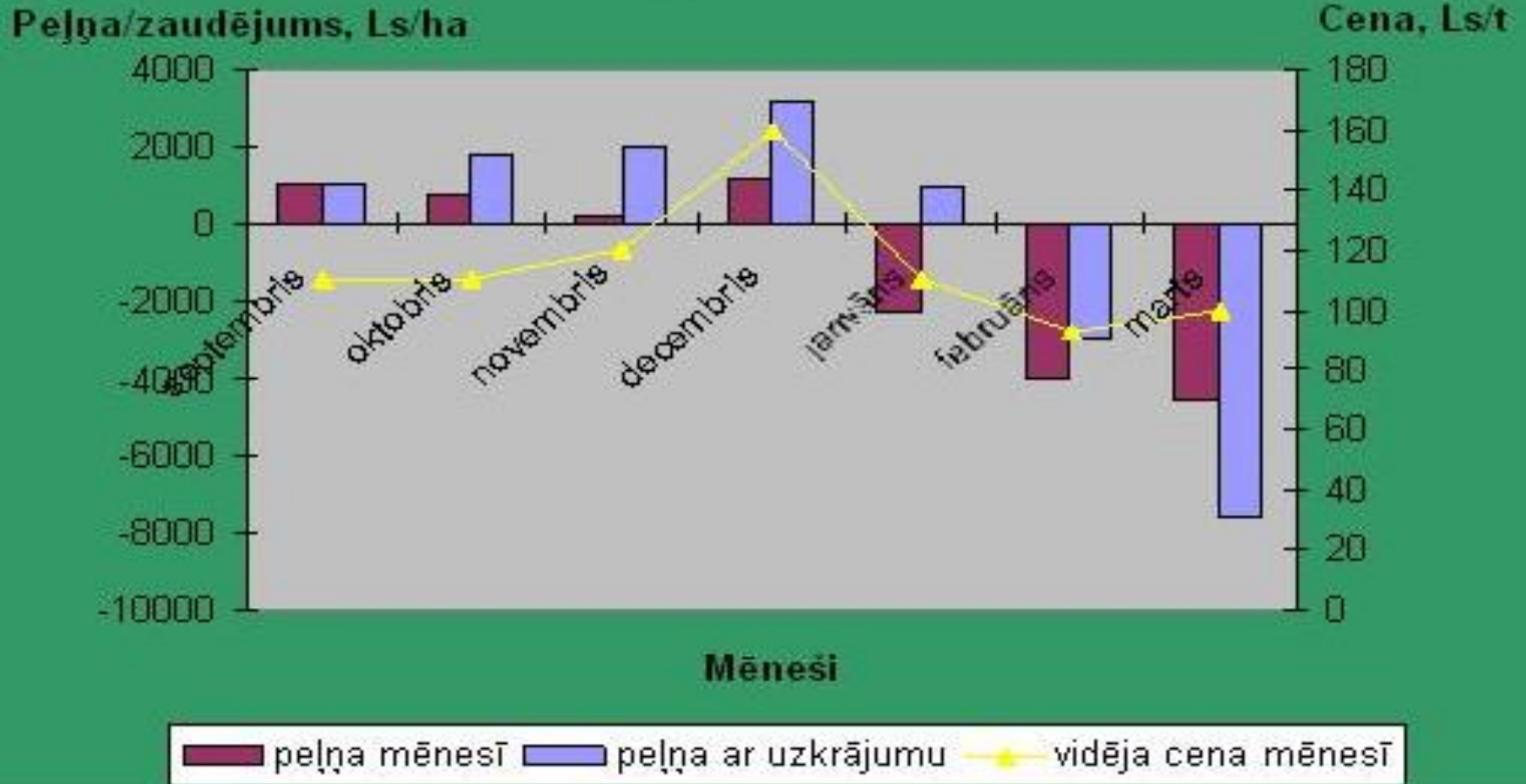
Ls/kg



◆ 2007./2008.    ■ 2008./2009.    ▲ 2009./2010.    × 2010./2011.  
\* 2011./2012.    ● 2012./2013.

# Ilgstoša uzglabāšana nes zaudējumus

Sīpolu uzglabāšanas peļņa 2011./2012. g.



# **Rentabilitātes celšanai nepieciešami:**

- Katrai saimniecībai katra produkta pašizmaksu struktūras analīze.
- Ražošanas izmaksu optimizēšana.
- Prātīga, efektīva augu aizsardzība.
- Efektīva, pārdomāta mēslošanas līdzekļu izmantošana.
- Pārdomātas mārketinga stratēģijas.
- Atbalsts ražošanas modernizācijai.

## 2014.g. ražas prognoze

	<b>Platība, ha (LAD)</b>	<b>Ražība, t/ha</b>	<b>Tirgus raža, t</b>
<b>Galviņkāposti</b>	<b>563</b>	<b>70</b>	<b>40 000</b>
<b>Burkāni</b>	<b>450</b>	<b>60</b>	<b>27 000</b>
<b>Ziedkāposti</b>	<b>50</b>	<b>30</b>	<b>1 500</b>
<b>Sīpoli</b>	<b>351</b>	<b>25</b>	<b>9 000</b>
<b>Galda bietes</b>	<b>345</b>	<b>50</b>	<b>17 250</b>

**Visumā dārzeņu raža ir augstāka, nekā 2013.g.**

Dārzeņu cenas 2014. ir krietni zemākas,  
nekā 2013.

<b>Cenas, EUR/kg</b>		<b>34.kn.</b>	<b>36.kn.</b>	<b>38.kn.</b>	<b>41.kn.</b>
<b>Kāposti</b>	<b>2013</b>	<b>0.23</b>	<b>0.19</b>	<b>0.18</b>	<b>0.17</b>
	<b>2014</b>	<b>0.17</b>	<b>0.16</b>	<b>0.14</b>	<b>0.14</b>
<b>Ziedkāposti</b>	<b>2013</b>	<b>0.64</b>	<b>0.60</b>	<b>0.60</b>	<b>0.64</b>
	<b>2014</b>	<b>0.45</b>	<b>0.45</b>	<b>0.45</b>	<b>0.45</b>
<b>Burkāni</b>	<b>2013</b>	<b>0.29</b>	<b>0.24</b>	<b>0.25</b>	<b>0.24</b>
	<b>2014</b>	<b>0.21</b>	<b>0.18</b>	<b>0.18</b>	<b>0.14</b>
<b>Sīpoli</b>	<b>2013</b>	<b>0.36</b>	<b>0.36</b>	<b>0.35</b>	<b>0.34</b>
	<b>2014</b>	<b>0.21</b>	<b>0.20</b>	<b>0.17</b>	<b>0.18</b>



# Krievijas tirgus aizlieguma krīze

- Sezona 2014/2015 solās būt ļoti smaga, arī citās ES valstīs dārzeņu raža ir laba.
- ES atbalsts krīzes pārvarēšanai noteikts regulā (ES) Nr.1031/2014
- Latvijas kvota 3000 t
- Atbalsts par periodu 1.10.-31.12.2014.
- Atbalstāmie produkti: āboli, bumbieri, burkāni, kāposti, ziedkāposti un brokoļi, gurķi lauka un siltumnīcās, tomāti svaigam patēriņam.
- Tiek daļēji kompensēta brīva izplatīšana vai ražas nenovākšana
- Likmes brīvai izplatīšanai, EUR/kg
  - Burkāni 0.1281
  - Kāposti 0.0581
  - Ziedkāposti un brokoļi 0.1569

# ES atbalsts krīzes pārvarēšanai

- Likmes brīvai izplatīšanai citiem galamērķiem, EUR/kg
  - Burkāni 0.06 (RO) 0.04 (neRO)
  - Kāposti 0.03 (RO) 0.02 (neRO)
  - Ziedkāposti un brokoļi 0.08 (RO) 0.05 (neRO)
  
- Likmes ražas nenovākšanai, EUR/ha
  - Burkāni 2146.50 (RO) 1431.00 (neRO)
  - Kāposti 1833.30 (RO) 1222.20 (neRO)
  - Ziedkāposti un brokoļi 2130.30 (RO) 1420.20 (neRO)

# Krievijas tirgus aizlieguma krīze

- Kompensācijas ir nepietiekamas
- MK noteikumu pieņemšana aizkavējas.
- ZM darīja visu, lai operatīvi palīdzētu zemniekiem,
- kavējums objektīvu apstākļu dēļ – pirmās palīdzības paketes strauja izbeigšanās, vēlēšanās Latvijā, pašu ražotāju nepietiekama līdzdalība projekta izstrādē...
- Par šo laiku ražas lielākā daļa tika novākta, atliek izmantot kompensācijas brīvai izdalīšanai citiem galamērķiem.

# “Skolas augļu, dārzeņu un banānu” programma

- Programma turpinās, bet 2015./2016. m.g. likmes var būt vēl zemākas, nekā šogad.
- Atbalstāmie produkti:
  - Āboli
  - Bumbieri
  - Dzērvenes
  - Kāposti
  - Burkāni
  - Kāļi
  - Kolrābji



## Nosacījumi:

- Integrēti vai bioloģiski audzētie produkti
- Viena porcija 100 g
- 300 km – maks. Attālums no ražošanas vai fasēšanas vietas līdz skolēnam

“Skolas augļa” programma palīdz popularizēt augļu un dārzeņu patēriņu bērnu vidū, bet neveicina jauniešu interesi par nozari.

*Latvijā audzēti dārzeņi*



[www.darzeni.lv](http://www.darzeni.lv)

CRAFTER

Dārzeņi Köögiviljad Daržovės Vegetables Овоци

Recomended Day Value

Ieteicamā dienas deva

Soovi uslik päevane kogus

Rekomenduojama paros norma

Рекомендуемая дневная норма

400g **TDI**



# “Baltijas dārzeni” sadarbība ar mazpulkiem





# Nozares problēmu izklāsts un vietējo produktu popularizēšana medijos



Jānis Bērziņš “Aizliegtais paņēmiens” 2014.g. 16.maijā

# Jauno speciālistu trūkums, izglītības problēmas

- Nozarē jau tagad trūkst speciālisti un kvalificēti vidējā posma vadītāji, pēc 5-7 gadiem to trūkums kļūs akūts.
- Mācību iestādēm grūti nokomplektēt grupas.
- Daudzām mācību iestādēm nepietiekams materiāli-tehniskais nodrošinājums.
- Top apmācības programmas “Dārzkopis” un “Dārzkopis-tehniķis”, bet to saturiskā kvalitāte nav pietiekami augsta.
- Trūkst pašu pasniedzēju.
- Trūkst mācību grāmatu par mūsdienīgu dārzenkopību.
- Jāsāk domāt par alternatīvajām apmācības iespējām.



# Integrētā audzēšana 2014. (VAAD dati)

<b>Kultūra</b>	<b>Saimniecību skaits</b>	<b>Platība, ha</b>
<b>Burkāni</b>	<b>23</b>	<b>266.67</b>
<b>Dārzeni nedefinēti</b>	<b>5</b>	<b>29.31</b>
<b>Galda bietes</b>	<b>21</b>	<b>242.94</b>
<b>Galviņkāposti</b>	<b>25</b>	<b>292.72</b>
<b>Lauka gurķi</b>	<b>4</b>	<b>4.31</b>
<b>Sīpoli</b>	<b>26</b>	<b>225.26</b>
<b>Ziedkāposti</b>	<b>6</b>	<b>18.75</b>

## AUGU AIZSARDZĪBAS DIENESTS

Augu aizsardzība

Augu šķirnes Sēkļu sertifikācija

Augu karantīna

Mēslošanas līdzekļi Mēslošanas plāni

Uzticības tālrunis 67550944

Adrese: Lielvārdes iela 36/38, Rīga, LV-1006, tālr. 67027098, 67027406 E-pasts: info@vaad.gov.lv

A- A+ LV ENG

Par VAAD

Kontakinformācija

Pakalpojumi

Veidlapas, iesniegumi

Normatīvie akti

Reģistri un saraksti

Augu aizsardzība

Augu karantīna

Augu šķirnes

Sēkļu sertifikācija

Mēslošanas līdzekļi un mēslošanas plāni

Bioloģiskā lauksaimniecība

Ģenētiski modificētie organismi

Augļkoku, ogulāju un dārzeņu audzētāju reģistrs

Informācija sabiedrībai

Augu aizsardzības apmācību KALENDĀRS

Sabiedrības līdzdalība

Jautājumi un atbildes

Publiskie iepirkumi

Budžets

Lapas karte

Saites

Sākums > Reģistri un saraksti > Augu aizsardzība > Lauksaimniecības produktu integrētās audzēšanas reģistrs

### Lauksaimniecības produktu integrētās audzēšanas reģistrs

**Dārzeņu lauki ir ļoti mazi, tas sadārdzina ražošanu, sarežģī smidzinājumu veikšanu.**

Dati pēdējo reiz atjaunoti 08.10.2014. 15:19:04

Atrasti 23 audzētāji, 52 lauki

Saimniecība	Adrese	Gads	Kultūra, VAAD Kultūra	Lauks	Integrētā platība	Rezultāts
Austrumi, ZS (3109)	"Austrumi", Uļavas pagasts, Ventspils novads, LV-3627	2014	Burkāni	34780-34382	6,35 ha	Atbilst
Austrumi, ZS (3109)	"Austrumi", Uļavas pagasts, Ventspils novads, LV-3627	2014	Burkāni	34763-34452	1,15 ha	Atbilst
BALTPĒTERI, ZS (24809)	Cenu pagasts, Ozolnieku novads	2014	Burkāni	49425-28383	1 ha	Atbilst
BALTPĒTERI, ZS (24809)	Cenu pagasts, Ozolnieku novads	2014	Burkāni	49425-28383	2 ha	Atbilst
BALTPĒTERI, ZS (24809)	Cenu pagasts, Ozolnieku novads	2014	Burkāni	49358-28424	2,5 ha	Atbilst
Bauskas rajona lecavas novada zemnieku saimniecība Baltmuiža, ZS (0008308)	"Baltmuiža", lecavas novads	2014	Burkāni	50576-27405	4,4 ha	Atbilst
Bauskas rajona lecavas novada zemnieku saimniecība Baltmuiža, ZS (0008308)	"Baltmuiža", lecavas novads	2014	Burkāni	50743-27275	0,66 ha	Atbilst
Bauskas rajona lecavas novada zemnieku saimniecība Baltmuiža, ZS (0008308)	"Baltmuiža", lecavas novads	2014	Burkāni	50544-27405	2,2 ha	Atbilst
Bračas, ZS (19509)	"Bračas", Allažu pagasts, Siguldas novads, LV-2154	2014	Burkāni	55048-32488	1,61 ha	Atbilst
Bračas, ZS (19509)	"Bračas", Allažu pagasts, Siguldas novads, LV-2154	2014	Burkāni	55012-32557	0,77 ha	Atbilst
Bračas, ZS (19509)	"Bračas", Allažu pagasts, Siguldas novads, LV-2154	2014	Burkāni	55157-32446	1,85 ha	Atbilst
Bračas, ZS (19509)	"Bračas", Allažu pagasts, Siguldas novads, LV-2154	2014	Burkāni	55006-32510	1,32 ha	Atbilst
Brūveri Agro, ZS (27809)	Bauskas iela 7-1, Dāviņi, Dāviņu pagasts, Bauskas novads, LV-3929	2014	Burkāni	52071-26114	3,05 ha	Atbilst
Brūveri Agro, ZS (27809)	Bauskas iela 7-1, Dāviņi, Dāviņu pagasts, Bauskas novads, LV-3929	2014	Burkāni	52140-26227	11,61 ha	Atbilst



# Augu aizsardzības problēmas



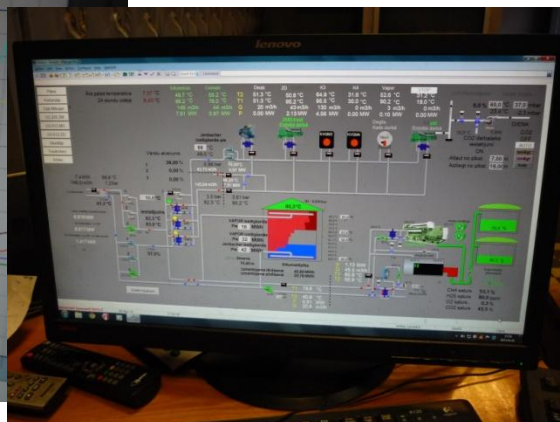
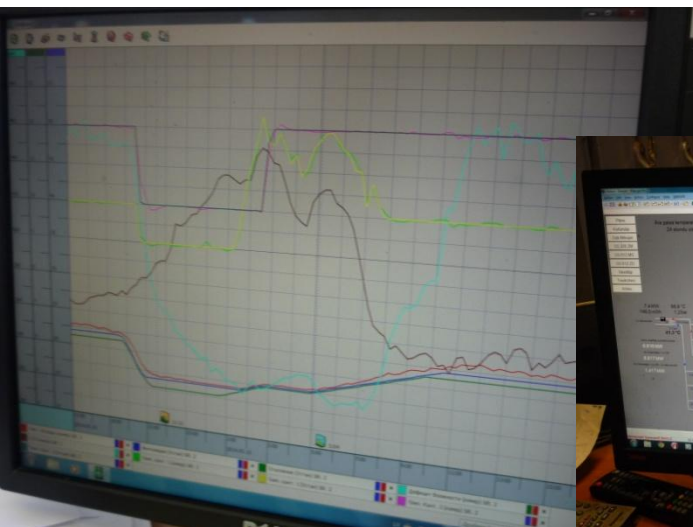
**Nematode uz burkāniem**



**Vīruss uz kabačiem**

- **Pateicoties sadarbībai ar VAAD tiek risināta mazo lietojumu problēma, bet vēl joprojām trūkst AAL.**
- **Katru sezonu parādās jaunas problēmas.**
- **AAL skaits turpina samazināties**
- **Tagad ir apdraudēti azolu grupas līdzekļi, tostarp Skors 250 e.k. Un Topas 100 EC**

# Latvijā strādā modernās siltumnīcu saimniecības





# Modernizējas arī atklātā lauka saimniecības



# *Nozares galvenās problēmas*

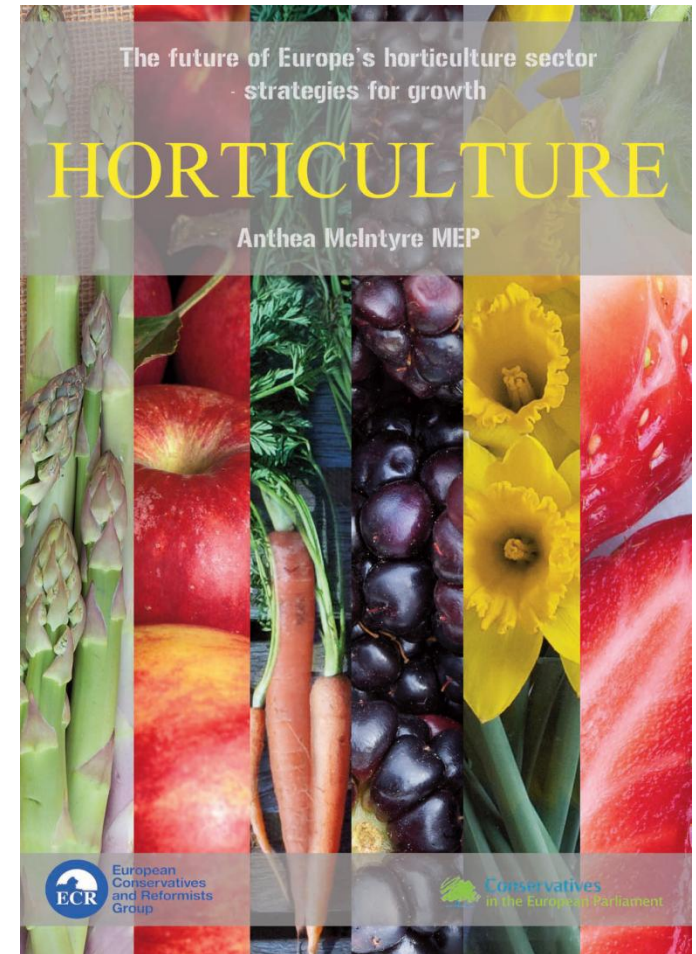
- Latvijā samazinās dārzeņu tirgus, jo sarūk patēriņš un iedzīvotāju skaits
- Samazinās tirgum ražojamo zemnieku ienākumi (izmaksas aug, bet ražotāja cenas ir stabilas)
- Nepietiekams dārzeņu eksporta apjoms
- Pieaug konkurence starptautiskajā tirgū
- Trūkst kvalificētā darba spēka (mehанизatoru) un speciālistu (agronomu, augu aizsardzības speciālistu)
- Trūkst jaunie dārzenkopības speciālisti
- Trūkst ekonomisko pētījumu par dārzeņu ražošanu
- Trūkst dārzeņiem reģistrēto AAL

## *Problēmas tiek risinātas*

- Sadarbībā ar ZM tika panākta akcīzes nodokļa gāzei atcelšana siltumnīcu saimniecībām.
- Sadarbībā ar ZM un LOSP piedalījāties LAP 2014.-2020. izstrādē.
- Sadarbībā ar PVD salīdzina pašu ražotu un ievesto tomātu daudzumu. Starpministriju darba grupa, kas nodarbojas ar padziļinātu tirgus izpēti. Priekšlikumi administratīvās atbildības palielināšanai par nepatieso izcelsmes norādi.
- Negodīgās mazumtirdzniecības prakses novēršanas likuma projekts ir nonācis līdz Saeimai.
- Sadarbībā ar VAAD tiek izstrādātas Integrētās ražošanas vadlīnijas.
- Sadarbībā ar LBAS piedalāties mācību programmu “Dārzkopis” un “Dārzkopis-tehniķis” izvērtēšanā.

# *Problēmas tiek risinātas*

Sadarbībā ar Copa/Cogeca un ES lauksaimniecības un lauku attīstības lietu biroju piedalījāties Eiroparlamenta deputātes A. McIntyre *Ziņojuma par Dārzkopības nākotni ES izstrādē.*



Paldies par uzmanību!