



Piensaimniecību ekonomikas iezīmes un izaicinājumi zālēdāju projekta ietvaros

Anita Siliņa, LLKC Lopkopības kompetenču centra vadītāja



Zālēdāju projekts

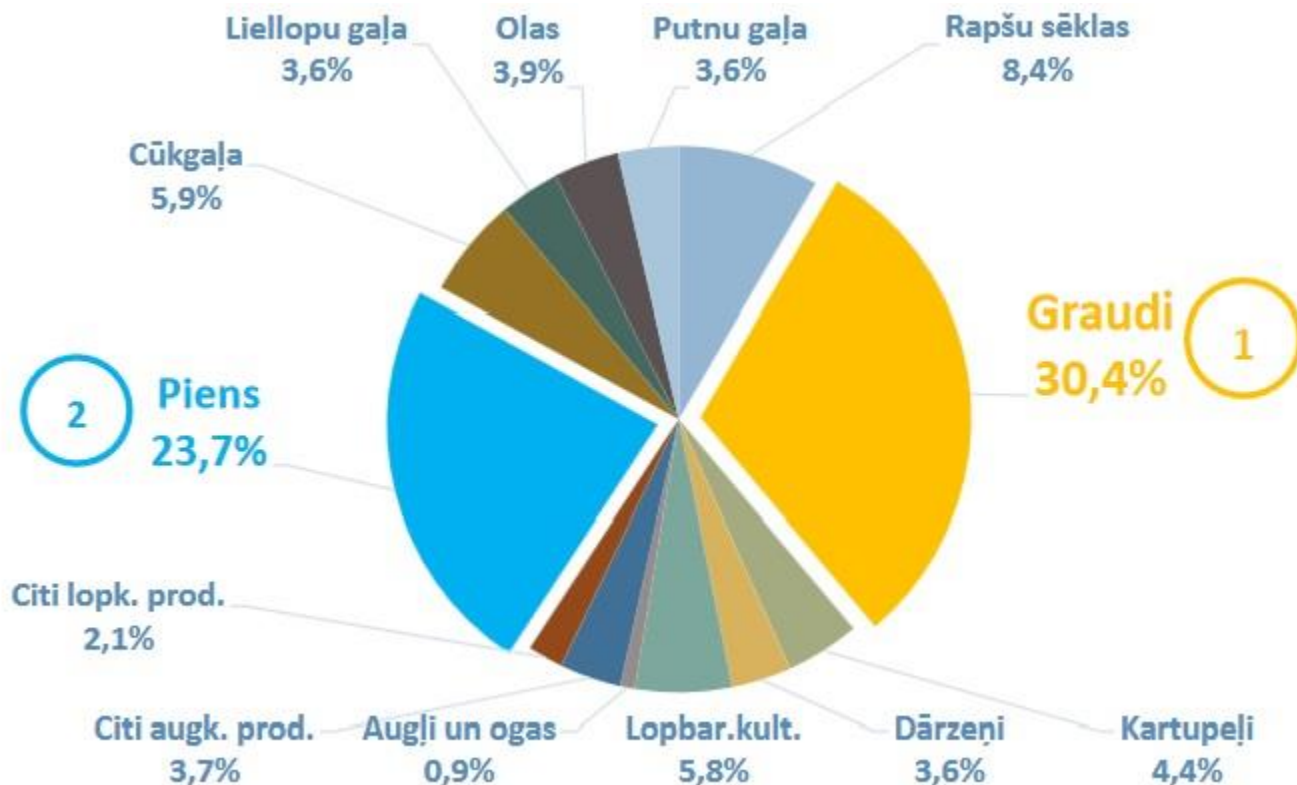
Analizēt nozares ekonomiskos un saimnieciskās darbības rādītājus

Izglīt un informēt piena lopkopības nozarē iesaistītos

Parādīt praktiskus piemērus sekmīgākai darbībai

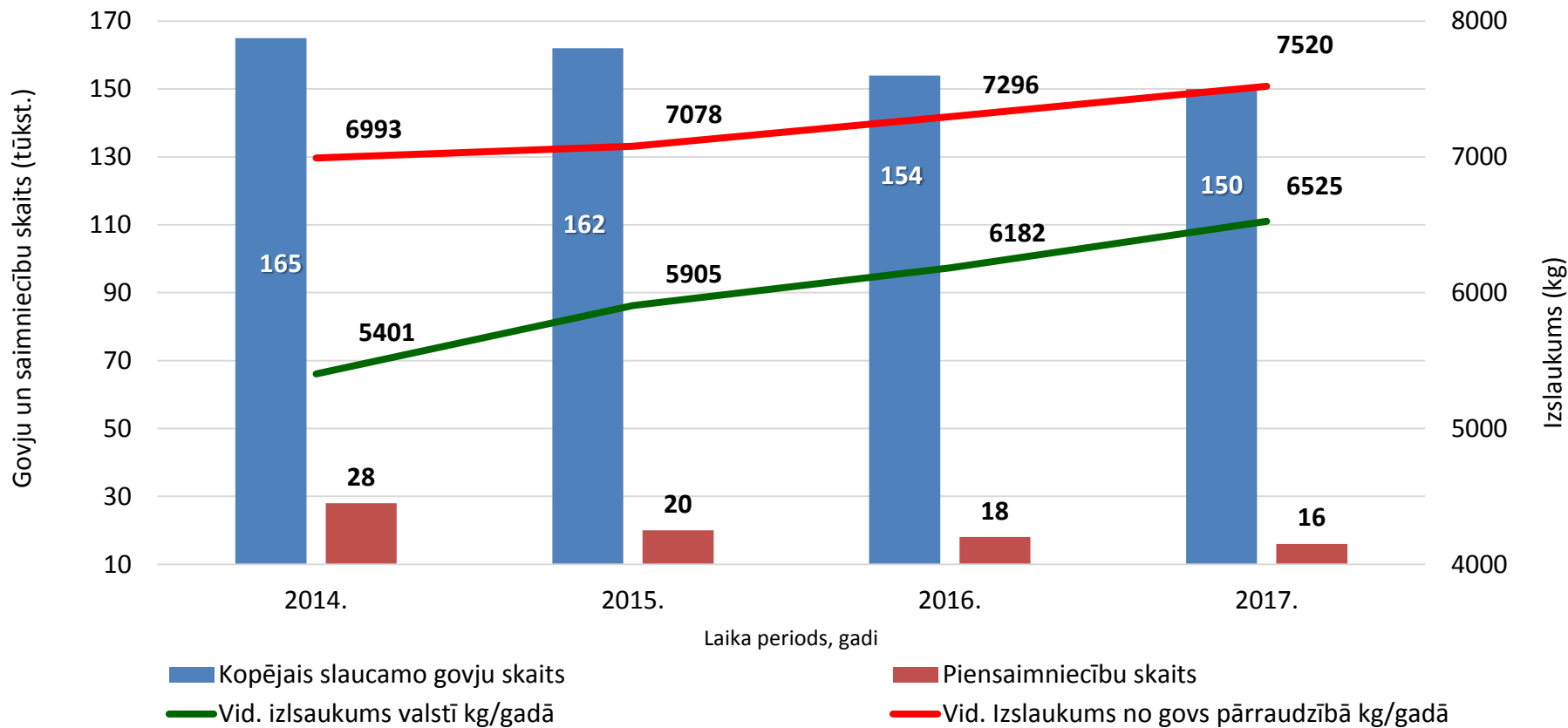
Sniegt ieteikumus efektīvākai saimniekošanai

Lauksaimniecības preču struktūra 2017.gadā



Avots: ZM

Slaucamo govju skaita un vidējā izslaukuma dinamika Latvijā 2014.-2017. gadā (LDC dati uz 31.12)

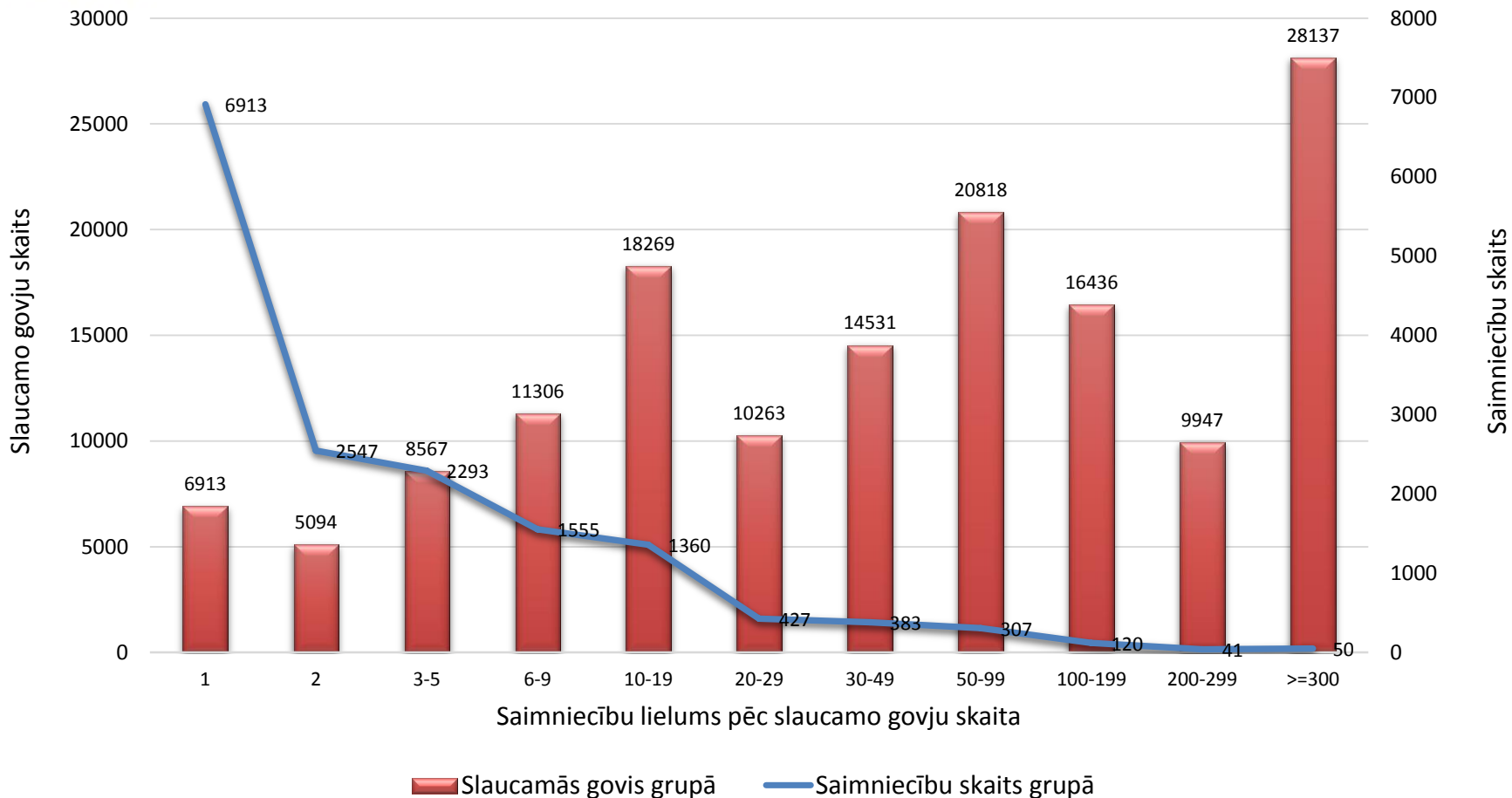


7021 saimniecība pienu realizēja pārstrādei.



Saimniecību sadalījums pēc slaucamo govju skaita

(Pēc LDC datiem uz 31.12.2017.)



- 2017. gadā 3% saimniecību saražoja 60% no realizētā piena.
- 518 saimniecības, kuras apsaimnieko ≥ 50 slaucamās govis, kas veido 50.1% no kopējā slaucamo govju skaita.



Efektīvas piena lopkopības pamats

Ražīgs ganāmpulks

Kvalitatīva produkcija

Piens
Gaļa

Veseli dzīvnieki

Slaucamās govīs
Vaislas teles
Teļi līdz 6 mēnešu vecumam



Izmēģinājumos realizētās tēmas

- Lopbarība ražošana, iepirkšana, uzglabāšana, izēdināšana.
- Teļu ieguve un izaudzēšana saglabāšana
- Ganāmpulka produktīvā mūža ilgums
- Slaucamo govju ģenētikas izvēle atbilstoši saimniekošanas veidam



Zemes resursu efektīva izmantošana

Augsne

Tips un pH, kalķošana, mēslošana un apstrāde

- Zelmenis
- Botāniskais sastāvs
- Raža

Lopbarība

Kvalitāte, nodrošinājums

- Sausna (sagremojamība)
- Proteīns (izmantojamais piena ražošanai)
- Enerģija

Slaucamo govju skaits

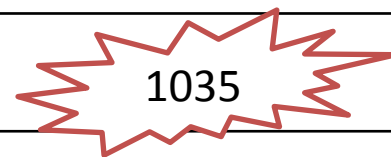
Nodrošinājums ar barības vielām

- Pašražotā lopbarība (skābbarība un graudi – 70%)
- Iepirkta lopbarība



Lopbarības ieguves efektivitāte

	Bez mēslojuma 2016./2017. gadā	Kaļķots un mēslots 2016./2017. gadā
iegūtā sausna, kg ha⁻¹	4230	7590
Nepieciešamā sausna govij gadā (ražības 7500 kg), kg	7300	7300
Govju skaits, gab. ha⁻¹	0,58	1,04
Piena izslaukums no govīs, kg	7500	7500
Piena cena eiro/kg	0,3	0,3
Ieņēmumi no piena realizācijas, eiro ha⁻¹	1305	2340
Potenciāli iegūstamo ieņēmumu starpība, eiro ha ⁻¹	x	1035



- Zālajos ieguldot uz 1 ha 297 eiro (kaļķošanas materiālu un minerālmēsļu izmaksas), jau pirmajā gadā ir iespējams palielināt ieņēmumus no 1 ha par 1035 eiro.
- Nemēslotā un nekaļķotā laukā augi aug un attīstās lēni divos plāvumos iegūts tikai 18,2 t ha⁻¹ zaļmasas jeb 4,23 t ha⁻¹ sausnas, kopproteīna raža ir 0,50 t ha⁻¹



1kg proteīna, cena/EUR

Barības līdzeklis	EUR/tonna	Sausnā (CP), % sausnā	1kg proteīna, cena EUR
Lucerna-komerciālā	240	17	1,64
Drabiņas, alus	250	22	1,26
Soja	370	50	0,830
Rapsis, rauši	265	33	0,828
DDGS, kukurūzas	240	32	0,828
Pupas	199	34	0,68
Saulgriežu rauši	230	39	0,67
Lucernas siens saimniecībā	60	14	0,5



Rupjās lopbarības efektivitāte

Efektīvu barības izmantošanu raksturo sausnas uzņemšanas spēja-no 1 kg apēstā sausnas govij ir jāsaražo 1,3-1,5 kg piena

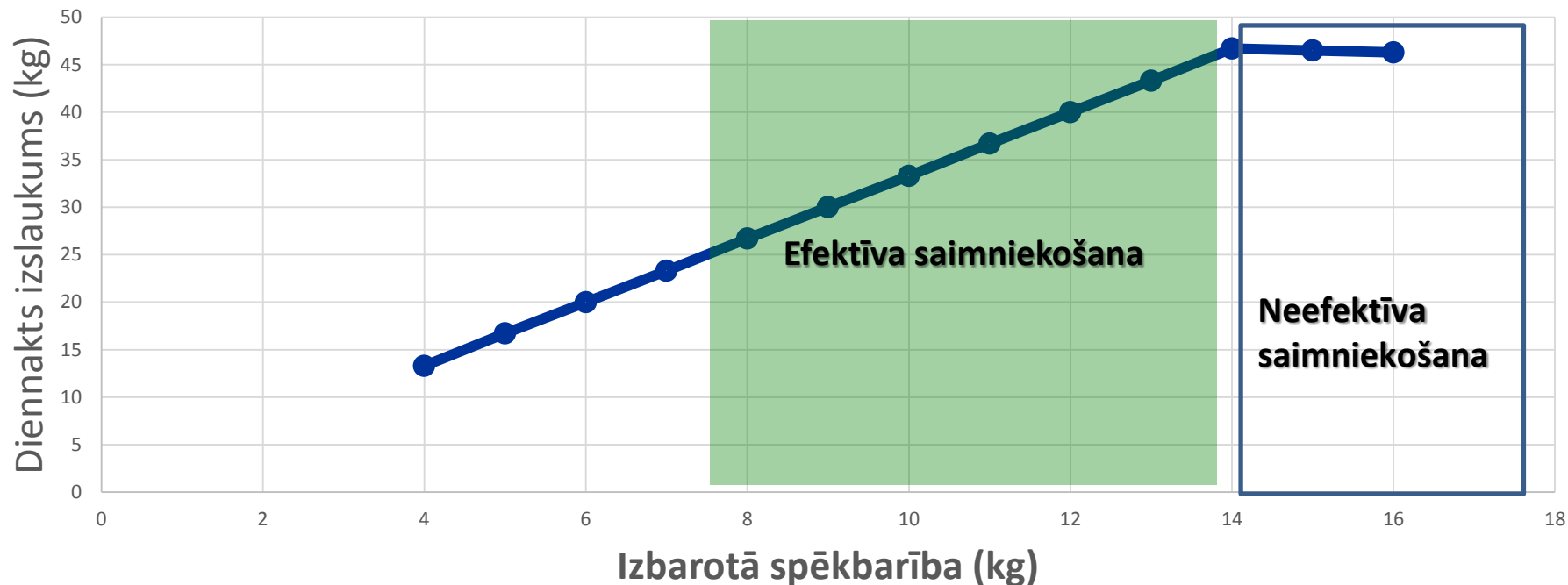
Izbarojot skābbarību ar zemu sausnas saturu, papildus ar spēkbarību būs jāiedod 3,2 kg sausnas jeb 4,2kg graudu un proteīna barības

!!! diennakts barības devas sadārdzinājums par 1,00 – 1.70 €





Spēkbarības ēdināšanas robežvērtības noteikšana



- Ja piena izslaukums nepalielinās lineāri izbarotajai spēkbarībai, ir sasniegts 0 punkts.
- Palielinot izbarot spēkbarību virs optimālās robežvērtības būtiski var pasliktināties slaucamo govju veselība, palielinās piena pašizmaksa!



Kā strādāt bez zaudējumiem?

Cik kilogramu svaigpiena dienā jāizslauc un jārealizē, lai nosegtu slaucamās govys uzturēšanas izmaksas?

Piemērs:

3,50 eiro (barības devas cena dienā) x 2(pārējās izmaksas) = **7,00** eiro

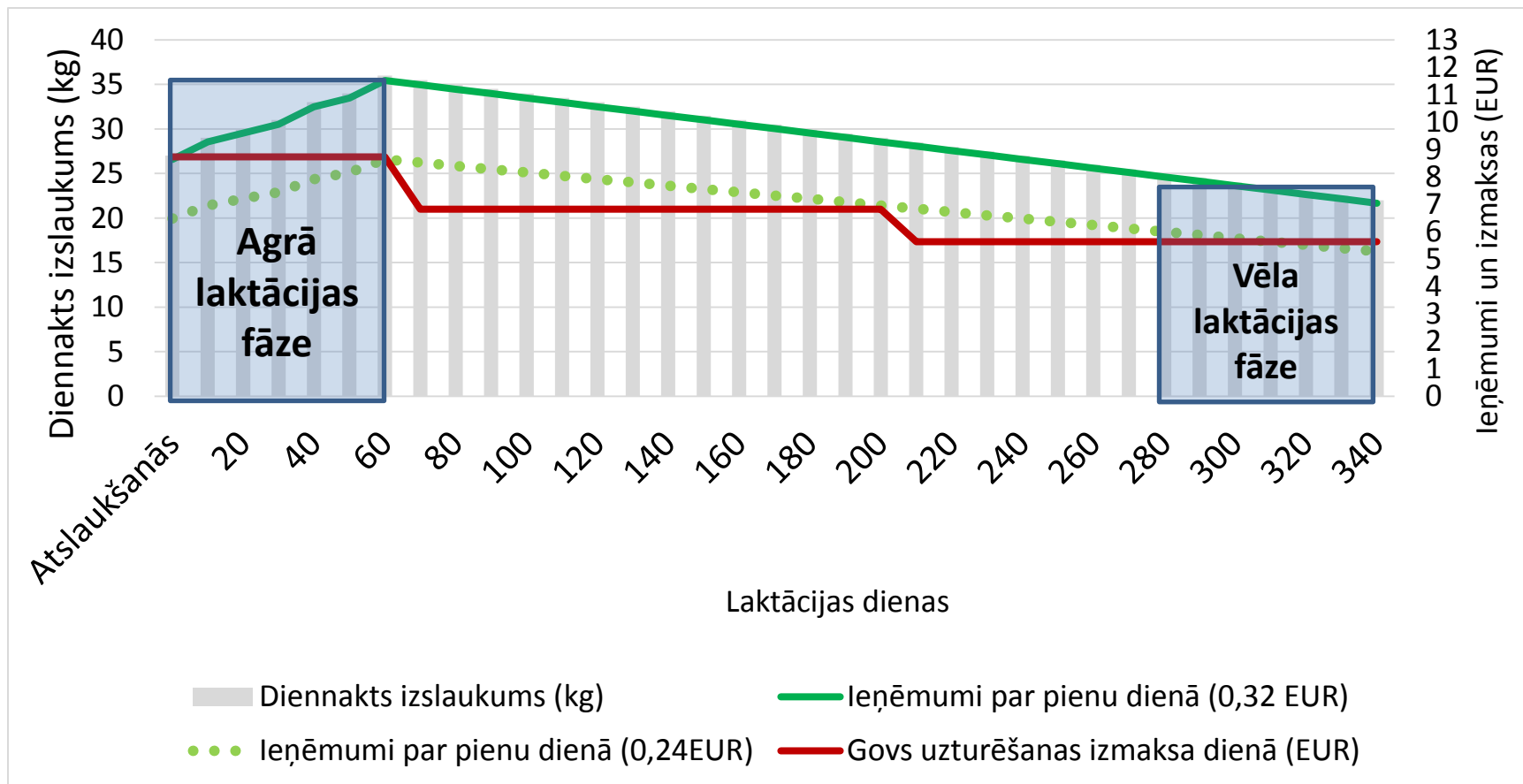
0,3 eiro vai 0,2 eiro =vidējā piena iepirkuma cena par 1kg pienu

7,00 / 0,30 = **21** kg (21 x 305 laktācijas dienas = **6 435** kg laktācijā)

7,00 / 0,20 = **35** kg (35x 305 laktācijas dienas = **10 675** kg laktācijā)



Dzīvnieku ražības ekonomiskā izdevīguma noteikšana ganāmpulkā

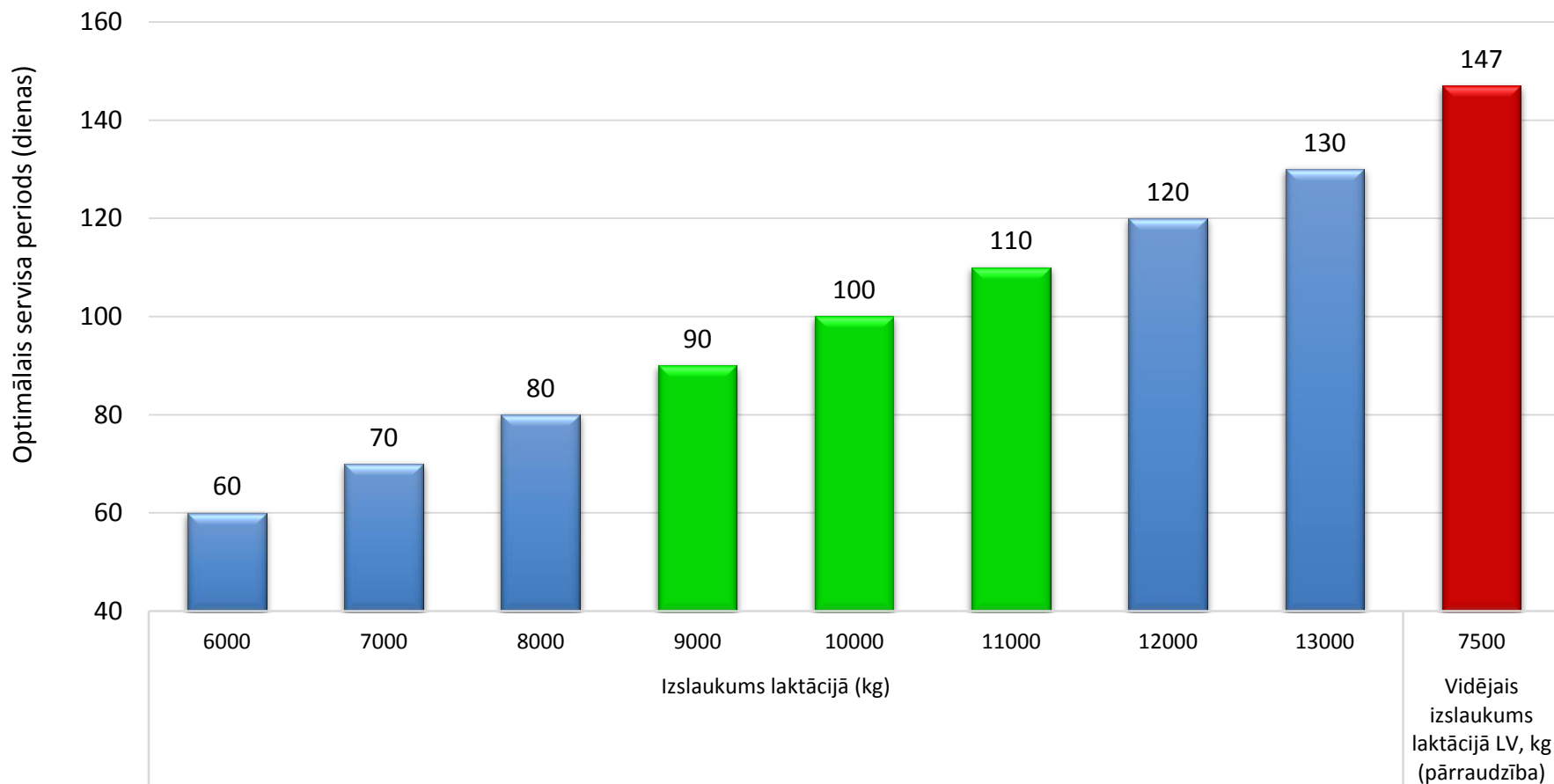


Piemērs: $(30 \text{ kg} \times 305 \text{ lakt.d}) / 500 = 18,3 \text{ kg}$

Slaucamās govīs ar zemāku ražību par 18,3 kg ganāmpulkam nav piemēroti!

Servisa periods – ieguvumi vai zaudējumi

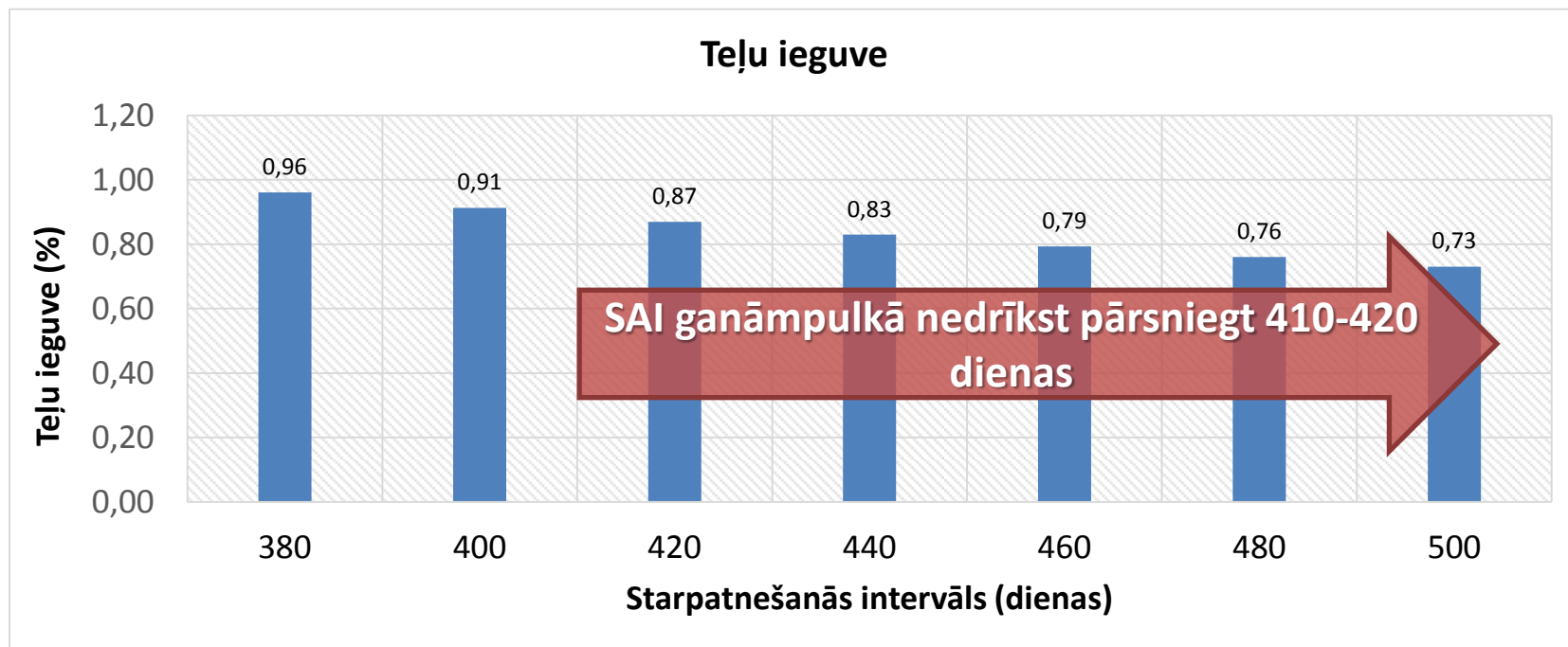
LLK



Katra servisa perioda diena virs optimālā rādītāja saimniecībā rada 2-3€ zaudējumus dienā katrai novietnē esošai govij!

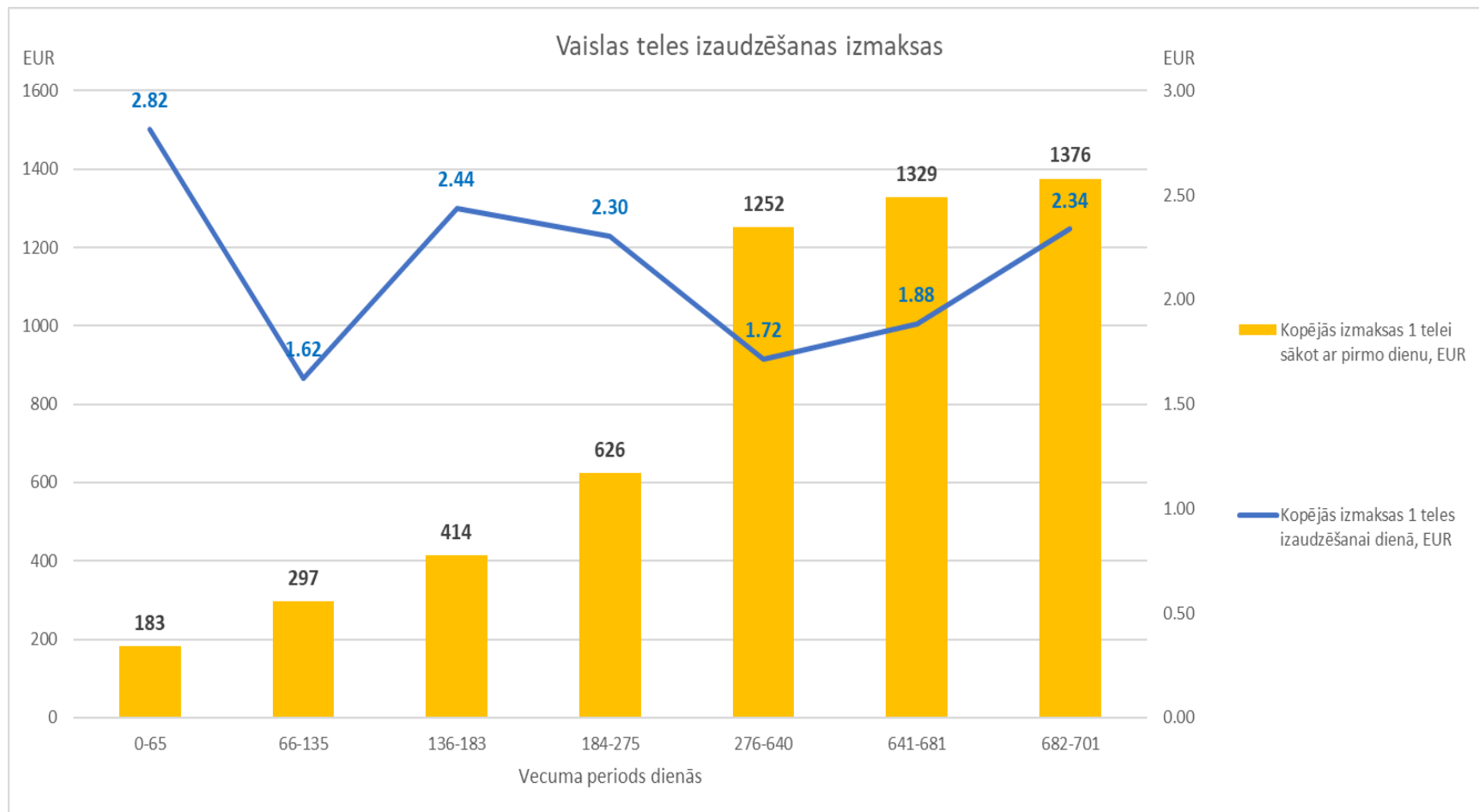


Starpatnešanās intervāla nozīme ganāmpulkā.



- ✓ Palielinoties servisa periodam samazinās teļu ieguve ganāmpulkā
- ✓ Pie 30% un lielākas govju brākēšanas, ja SAI pārsniedz 430 dienas ganāmpulkā, samazinās slaucamo govju skaits vai tā atjaunošanai ir jāiepērk vaislas teles

Vaislas teles izaudzēšanas izmaksas





Atziņas no konsultanta prakses

Rādītāji	Optimāli	Faktiski
Slaucamo govju blīvums uz 1 ha LIZ	2	0,3-0,7
Vidējais ganāmpulka vecums (laktācijās)	3 - 5	3,0
Pirmā atnešanās (mēneši)	23 - 24	27,1
SAI (dienas)	Optimālais SP+283	430
EKP mūža dienā	≥ 15	9 - 14
Realizēts piens no saražotā (%)	94 -96	83 -90
Teļu ieguve (%)	96	83 - 86
Izslēgšana no ganāmpulka	Selektīva <20%	Piespiedu ≥ 25-30
Teļu saglabāšana (%)	96	88 - 94
Pašražotā lopbarība (%)	≥65	40 - 60



Konkurētspējas paaugstināšana

- Ražošanas izmaksu efektīvizācija
- Intensīvāka ražošana un produktu ražošana ar lielāku pievienoto vērtību
- Ekonomiski pamatota investīciju piesaiste
- Iespējas izglītoties
 - Konsultāciju projekts
 - LLKC rīkoti izglītojošie semināri
 - Demonstrējumu pasākumi - lauku dienas



Paldies!