



SIA "Latvijas Lauku konsultāciju un izglītības centrs"

# Diskusija «Veterinārārsts Latvijā: vakar, šodien, rīt»

2014. gada 3. oktobris

LLU Universitātes Veterinārā klīnika

Jelgava

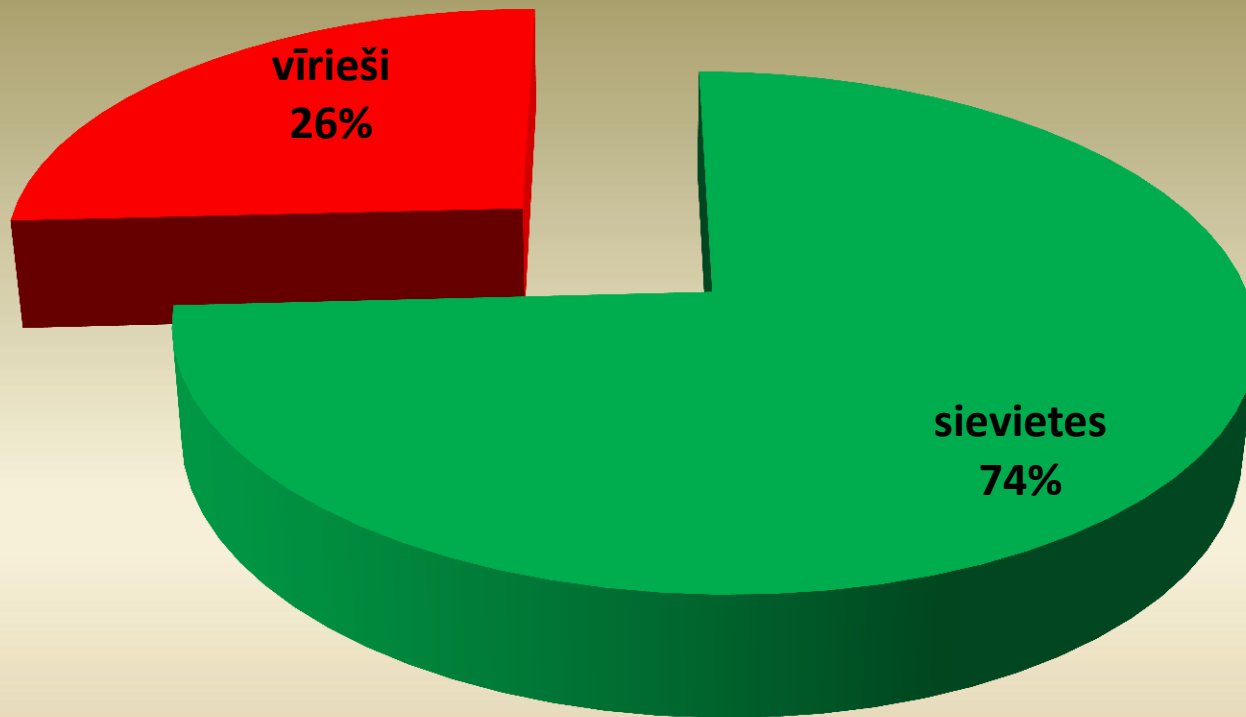


PROJEKTU LĪDZFINANŠĒ  
EIROPAS SAVIENĪBA

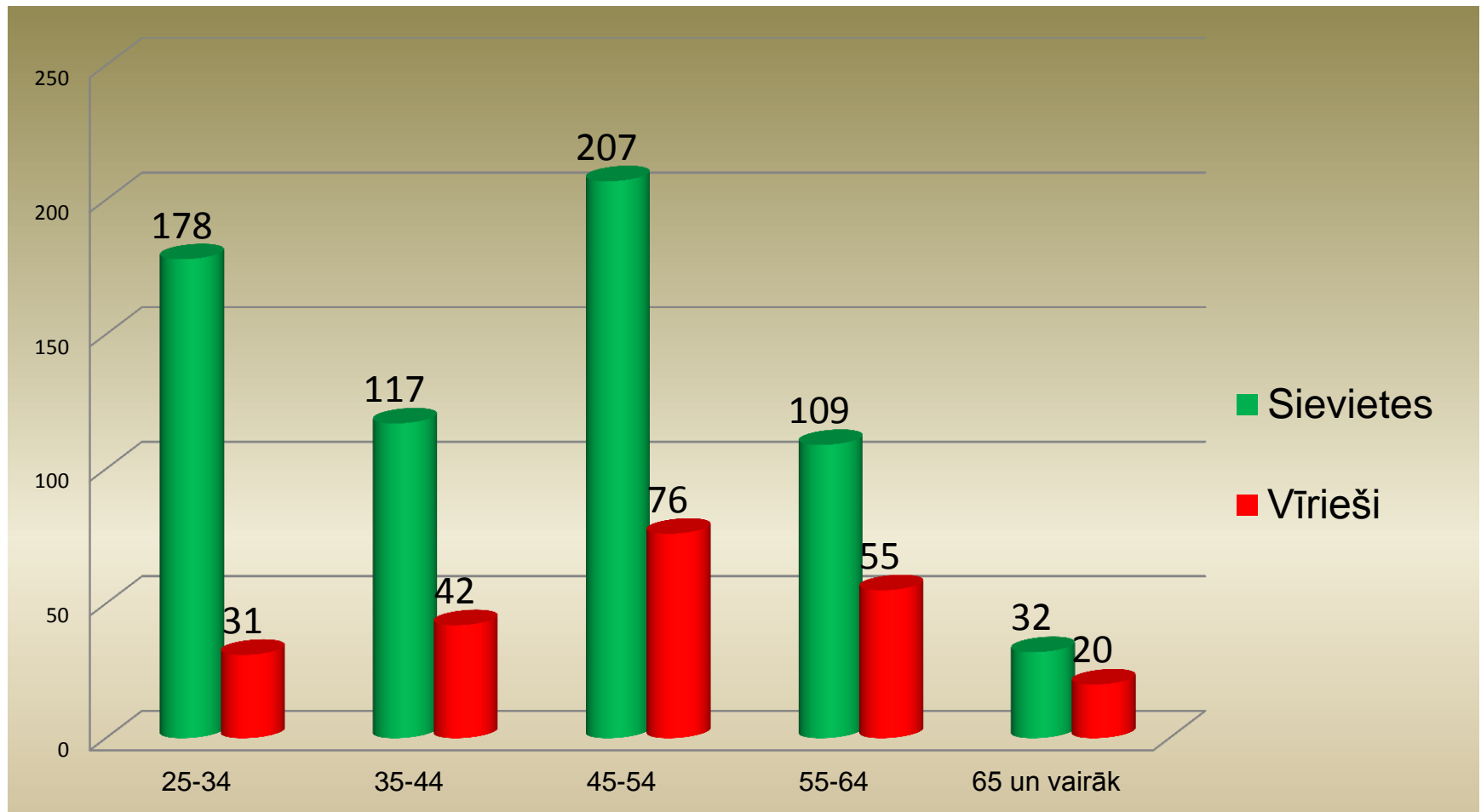


EIROPAS LAUKSAIMNIECĪBAS FONDS LAUKU ATTĪSTĪBAI:  
EIROPA INVESTĒ LAUKU APVIDOS

# Dzimumu attiecība (867 praktizējošie veterinārārsti)

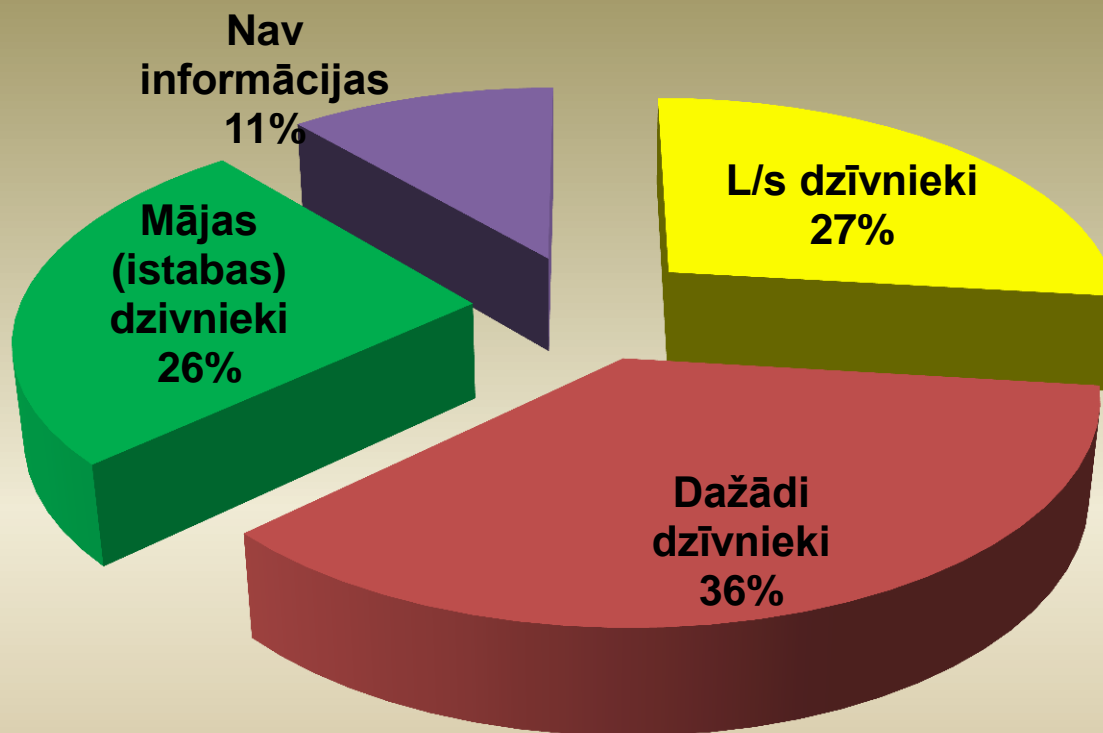


# Dzimumu attiecība starp vecuma grupām (867 praktizējošie veterinārārsti)

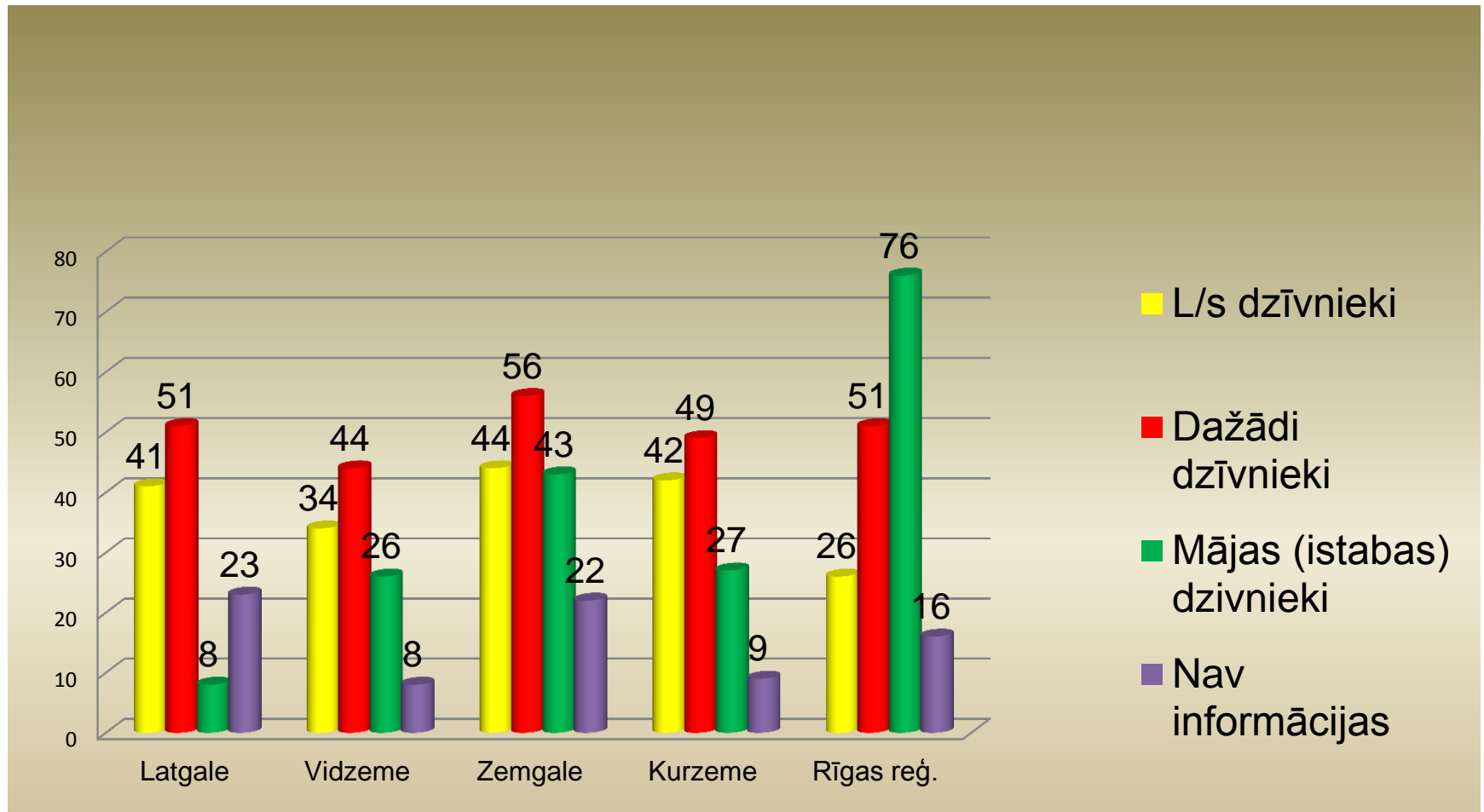


# Veterinārmedicīniskās prakses veidi

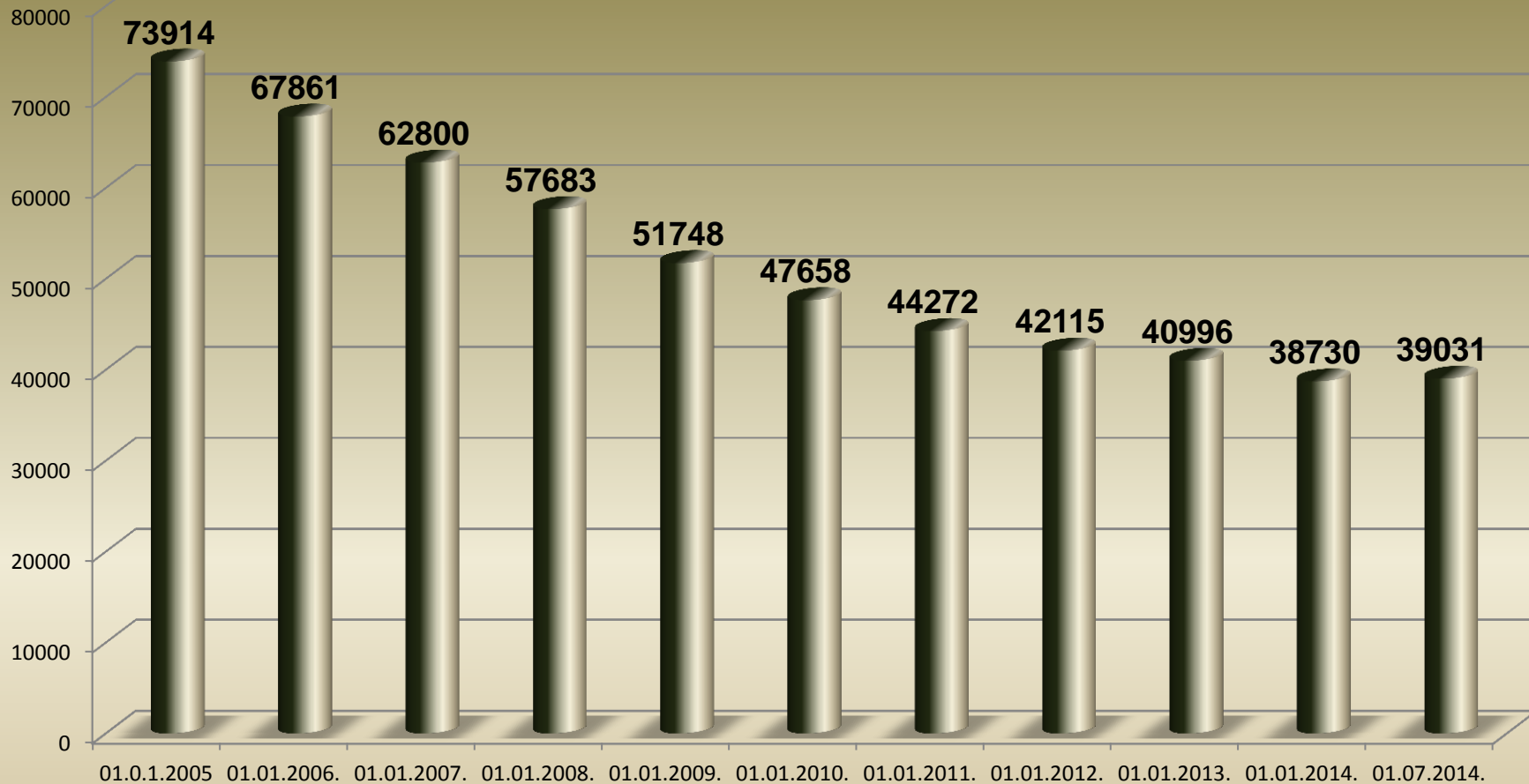
2014



# Veterinārmedicīniskās prakses veidi, atšķirības Latvijas reģionos



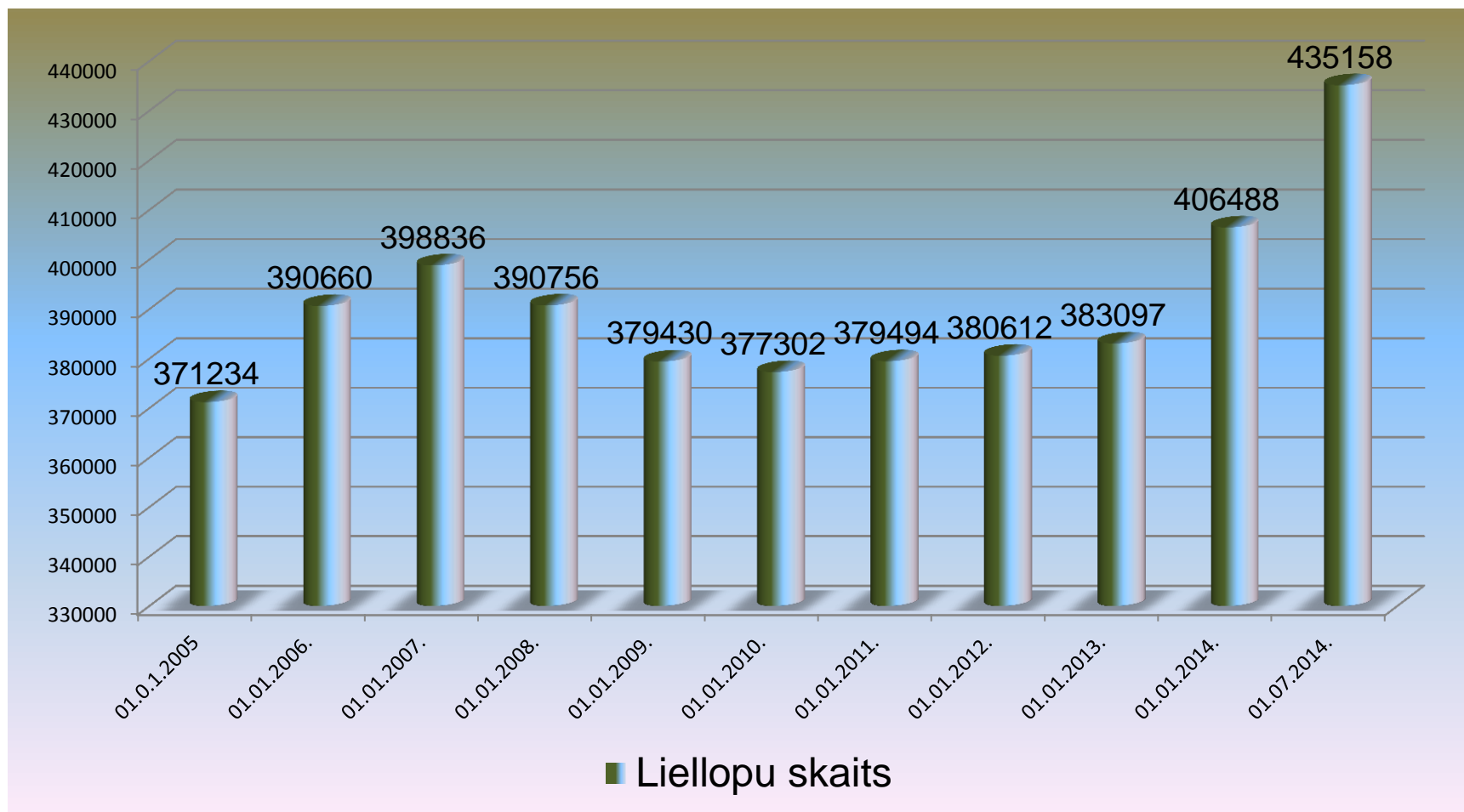
# Novietņu ar dzīvniekiem skaita dinamika (avots: [www.ldc.gov.lv](http://www.ldc.gov.lv))



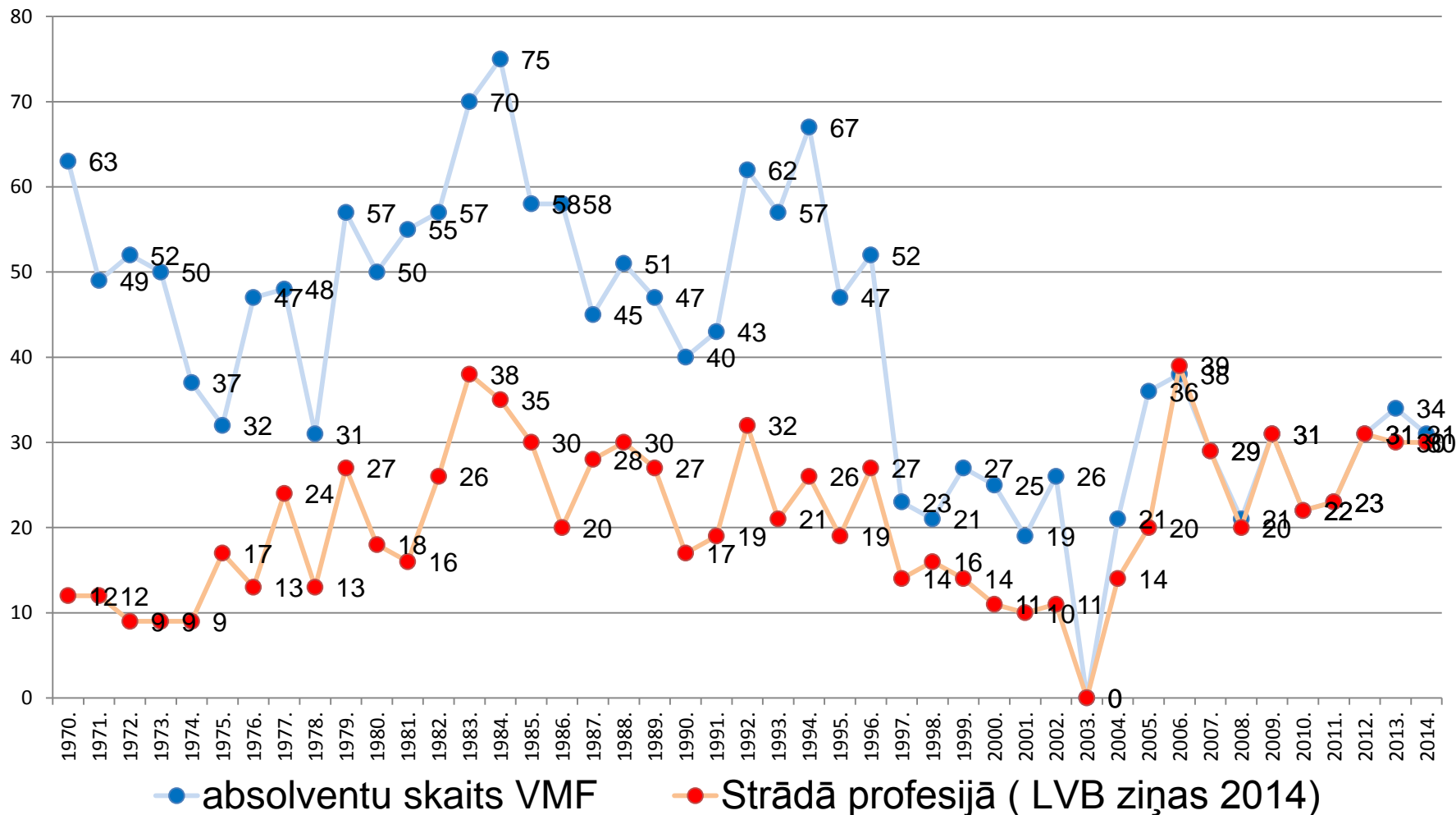
■ Novietnes ar dzīvniekiem skaits

# Liellopu skaita dinamika

( avots: [www.ldc.gov.lv](http://www.ldc.gov.lv))

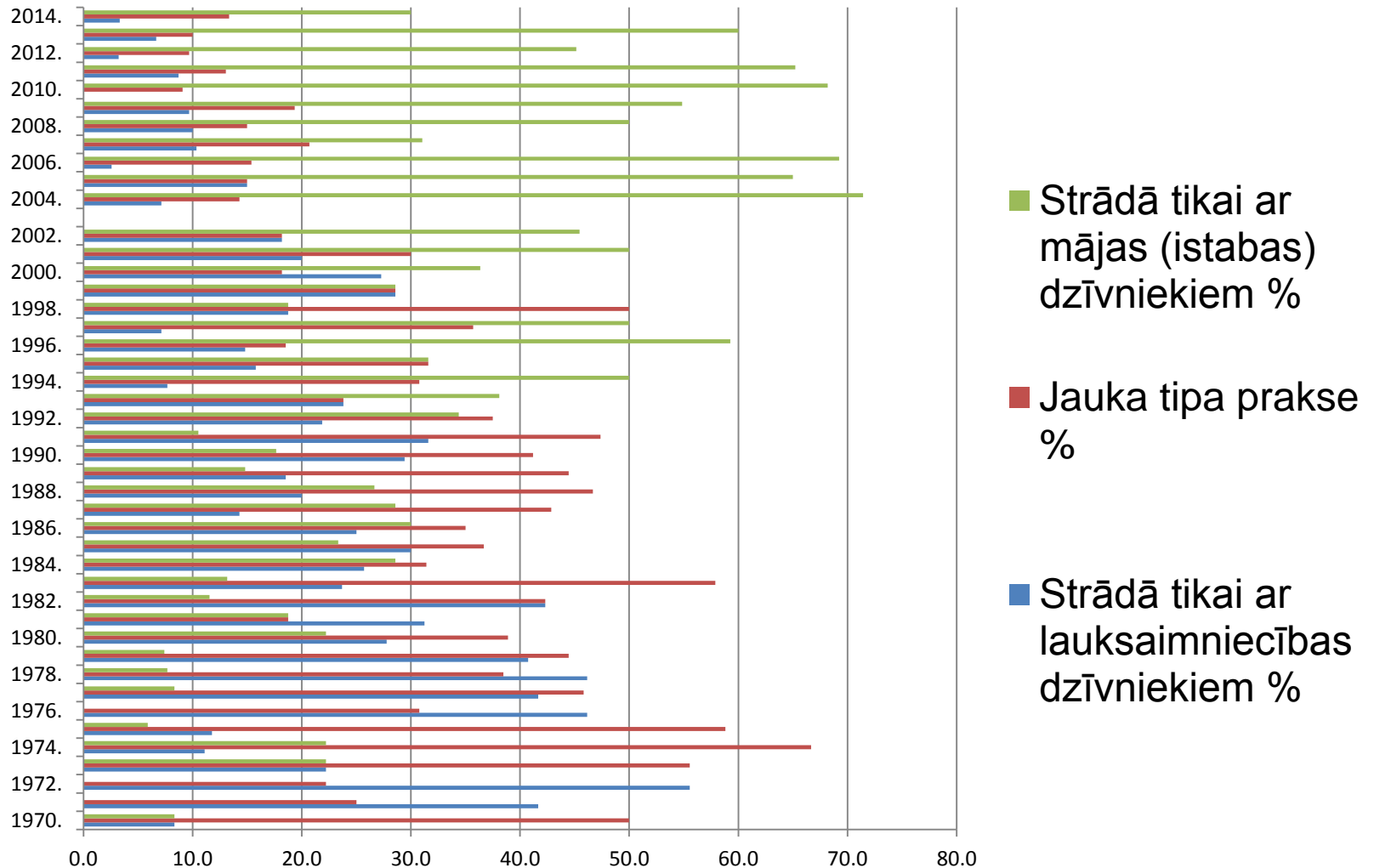


# Aktīvā darbā esošie veterinārārsti (situācija 2014. gada rudenī)





# Attiecība starp prakses veidiem



# Diskusijas pamatjautājums

- Ko darīsim pēc 15 gadiem?
- Kā sekmēt stipru un ilgtspējīgu lauku veterinārārstu prakšu attīstību?