

30.12.2021. Nr. 51 (380)



## LAUKSAIMNIECĪBA



**Nozīmīgākās tiesību aktu izmaiņas, kas stājas spēkā 2022. gada sākumā**

Latvijas Zemkopības ministrija apkopojusi informāciju par tiesību aktu izmaiņām, kas stājas spēkā tās pārraudzībā esošo nozaru darbībā, sākot ar 2022. gadu.

Plašāk: <https://saite.lv/GaUyq>



**Abonējiet LLKC izdevumus "Lauku Lapa" un "Latvijas Lopkopis"!**

Informatīvais izdevums "Lauku Lapa" informē par aktualitātēm lauku attīstībā, uzņēmējdarbībā un lauksaimniecībā. Jaunumi likumdošanā, labas un pārņemamas prakses piemēri dažādās lauku uzņēmējdarbības jomās u. c. Žurnāls „Latvijas Lopkopis” ir vienīgais specializētais izdevums Latvijā, kas informē par aktualitātēm piena un gaļas lopkopībā, kā arī zirgkopībā un putnkopībā. Piedāvājam intervijas ar nozares līderiem, tajā atradīsiet saimnieku pieredzes stāstus, praktiskus padomus u. c.

“Lauku Lapa” var abonēt: <https://saite.lv/tzZAm>

“Latvijas Lopkopis” var abonēt: <https://saite.lv/uXrGU>



### Vebinārs par atbalstu ieguldījumiem pārstrādē

Nākamā gada 11. janvārī no plkst. 10 līdz 12 Lauku atbalsta dienests organizē vebināru, lai pastāstītu par atbalsta saņemšanas nosacījumiem pasākumā "Atbalsts ieguldījumiem pārstrādē" (Ieguldījumi materiālajos aktīvos, 4.2. apakšpasākums). Atbalstam varēs pieteikties no 2022. gada 10. janvāra līdz 10. februārim.

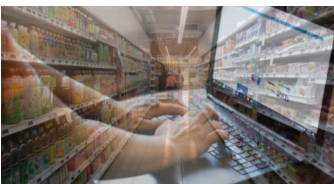
Plašāk: <https://saite.lv/CDBWF>



### Izstrādātas jaunas regulas par kartupeļu karantīnas organismiem

Augu veselības regula (2016/2031) nosaka Eiropas Komisijai pienākumu pārskatīt pašreizējās spēkā esošās direktīvas par konkrētu kartupeļu karantīnas kontroli un izstrādāt jaunu regulējumu fitosanitāriem pasākumiem šo kartupeļu karantīnas organismu izskaušanai un izplatības ierobežošanai.

Plašāk: <https://saite.lv/MwbdW>



### PVD atgādina par drošu pārtiku svētkos

Svētku laikā, plānojot pārtikas produktu pirkumus, aicinām uzmanību pievērst pārtikas produktu derīguma termiņam un iegādāties tikai tādus produktus un tādā daudzumā, cik var paspēt izlietot derīguma termiņa ietvaros.

Plašāk: <https://saite.lv/IUzox>



### Govju precīzā ēdināšana samazina siltumnīcefekta gāzu emisijas

Noslēdzies demonstrējums z/s "Odzāni", kas ļāva nodemonstrēt govju precīzās ēdināšanas ietekmi uz piena pašizmaksu un vienu no SEG emisiju raksturojošo rādītāju (metāna) izdalīto daudzumu, izmantojot dažādus pašaudzētos proteīna avotus govju piesietajā turēšanas sistēmā.

Plašāk: <https://saite.lv/wcNBt>



### Zemkopības ministrijas nozīmīgākais veikums 2021. gadā

Zemkopības ministrija informē par nozīmīgāko veikumu 2021. gadā, atbalstot lauksaimniekus, mežsaimniekus, zivsaimniekus, pārtikas ražotājus.

Plašāk: <https://saite.lv/wIEJo>



**Lauku atbalsta dienests  
2021.gads**

### LAD: Kas paveikts 2021. gadā?

Lauku atbalsta dienests ir apkopojis būtiskāko informāciju par paveiktajiem darbiem 2021. gadā – gads bijis veiksmīgs, neskatoties uz vīrusa izplatības turpināšanos un daudzajiem ierobežojumiem.

Plašāk: <https://saite.lv/TSYJr>



## E-ČIEKURS

### Nedēļas aktualitātes



### Pieejams Meža nozares konferences prezentācijas un ieraksts

Tiešsaistē 9. decembrī norisinājās Zemkopības ministrijas Meža nozares konference 2021, kuru LLKC Meža konsultāciju pakalpojumu centrs organizēja septīto gadu pēc kārtas. Šogad konferences galvenās tēmas bija par to, kādi atbalsta instrumenti no Eiropas Savienības gaidāmi turpmāk un jaunajā plānošanas periodā kopumā, kādas izmaiņas paredzamas Valsts meža dienesta piedāvātajos pakalpojumos, kā arī par privātajos mežos konstatēto biotopu tālāko statusu.

Plašāk: <https://saite.lv/hdsbr>







### Gada sākumā stājas spēkā "Grozījumi Medību likumā"

Pieņemti grozījumi Medību likumā – definēts jauns tiesību subjekts – medību tiesību īpašnieku grupa; palielināta minimālā medību iecirkņa platība no jauna veidotajiem iecirkņiem; legalizētas medības pilsētu administratīvajās teritorijās esošajās medību platībās – atbilstoši pašvaldību izdotiem saistošajiem noteikumiem u. c. Medību iecirkņi, kuru platība pēc 2023. gada 31. marta būs mazāka par likumā noteikto minimālo platību (350 ha), tiks anulēti. Likums stājas spēkā 2022. gada 1. aprīlī.

Plašāk: <https://saite.lv/SUAMt>



### "Latvijas valsts meži" guvuši 98,7 milj. eiro peļņu

AS "Latvijas valsts meži" 2021. gada deviņus mēnešus noslēdza ar 98,7 milj. eiro peļņu, kas ir par 32,8 milj. eiro vairāk, salīdzinot ar šo pašu periodu pērn. Kopumā 2021. gadā valsts mežs būs atjaunots vairāk nekā 12 tūkst. ha platībā. Īstenojot attālinātās ugunsgrēku atklāšanas un novērošanas sistēmas pilotprojektu, 12 meža ugunsgrēku novērošanas torņos Pierīgā uzstādīti automatizēti risinājumi meža ugunsgrēku atklāšanai u. c.

Plašāk: <https://saite.lv/Soaxi>



### No nākamā gada VMD nepiemēros maksu par pakalpojumiem

Ar 2022. gada 1. janvāri Valsts meža dienests nepiemēros maksu par sniegtajiem pakalpojumiem. Izvērtējot līdzšinējos maksas pakalpojumus, dienests secinājis, ka atsevišķus pakalpojumus privātpersona var saņemt pie citiem pakalpojumu sniedzējiem, atsevišķu pakalpojumu sniegšana nav piekritīga dienesta funkcijām un uzdevumiem, atsevišķi pakalpojumi kļūst neaktuāli, ieviešot atvērto datu principu meža inventarizācijas datu publiskošanā u. c.

Plašāk: <https://saite.lv/NhRRr>



### Mašinizētās meža stādīšanas priekšrocības Latvijā

Lai meža atjaunošanas darbus veiktu efektīvāk, jo īpaši vietās, kur meža atjaunošana ar tradicionālām metodēm ir apgrūtināta, AS "Latvijas valsts meži" izmanto mašinizēto meža stādīšanu. 2021. gadā tā tika iestādīts mežs 900 ha platībā, izmantojot astoņas tehnikas vienības.

Plašāk: <https://ej.uz/ypuc>



### AS "Latvijas valsts meži" turpmāk vadīs Arnis Melnis

AS "Latvijas valsts meži" (LVM) padome ārkārtas sēdē par jauno uzņēmuma valdes priekšsēdētāju iecēla līdzšinējo LVM valdes locekli Arni Melni, kurš uzņēmuma vadībā strādā kopš tā dibināšanas 1999. gadā. Par jauna valdes priekšsēdētāja iecelšanu LVM padome lēma pēc ilggadējā uzņēmuma vadītāja Roberta Strīpnieka lēmuma atstāt amatu no šī gada 31. decembra.

Plašāk: <https://saite.lv/zgqwk>



### Pagarināts aļņu teļu, bet saīsināts balto zaķu medību termiņš

Valsts meža dienests lēmis 2021./2022. gada medību sezonā atļaut aļņu teļu medības līdz nākamā gada 31. janvārim. Savukārt šajā medību sezonā saīsināts balto zaķu medību termiņš, nosakot to līdz 31. decembrim. Medību termiņš saīsināts, jo Valsts meža dienesta novērtētais balto zaķu skaits ir mazāks par šo dzīvnieku vēlamu skaitu Latvijā.

Plašāk: <https://saite.lv/MoyQW>



### Šajā medību sezonā medīt lūšus nebūs atļauts

Valsts meža dienests 2021./2022. gada medību sezonā nenoteiks pieļaujamo lūšu nomedīšanas apjomu un neizsniegs lūšu medību atļaujas. Šāds lēmums saistīts ar lūša kā medījamās sugas statusa maiņu.

Plašāk: <https://saite.lv/HVQzk>



## Jāizstrādā sava pozīcija un tā jāizstāv visos līmeņos

Portāls "Dienas Bizness" piedāvā diskusiju par Latvijas zemes nozaru – meža, lauksaimniecības un kūdras – iespējamajiem nākotnes scenārijiem. Sadarbojoties zinātniekiem, uzņēmējiem un ierēdņiem, Latvijā jāizstrādā sava Eiropas Savienības zaļā kursa īstenošanas metodika un tās realizācijas mehānismi, kas ļautu izpildīt izvirzītos mērķus, vienlaikus izvairoties no pārspīlējumiem, – šādu Latvijas pozīciju politiķiem ir jāspēj stingri un noteikti aizstāvēt ES struktūrās. Plašāk: <https://saite.lv/jhhxy>



\* MKPC aicina apgūt mežsaimniecības kursus tālmācībā <https://talmaciba/Mezsaimnieciba>.

Sagatavoja Sarmīte Grundšteine, MKPC

# SEKOJIET JAUNUMIEM!



facebook.com/LLKIC



@LLKC\_Iv

[www.llkc.lv](http://www.llkc.lv)

[www.laukutikls.lv](http://www.laukutikls.lv)



LATVIJAS LAUKU  
KONSULTĀCIJU UN  
IZGLĪTĪBAS CENTRS



Lauku tīkls



LLKC  
MKPC



ZIVSAIMNIECĪBAS TĪKLS

NACIONĀLAIS  
ATTĪSTĪBAS  
PLĀNS 2020



EIROPAS SAVIENĪBA  
EIROPA INVESTĒ LAUKU APVIDOS  
Eiropas Lauksaimniecības fonds  
lauku attīstībai

“Lauku E-Lapa” sagatavota LLKC Apgādā, vadītāja Iveta Tomšone, redaktore Dace Millere, Andras Eriņas salikums.