



Agroresursu un
ekonomikas
institūts

Bioloģiskās lauksaimniecības situācijas analīze

E.Benga, pētniece

sadarbībā ar A.Lismani, A.Vēveri, P.Lakovski

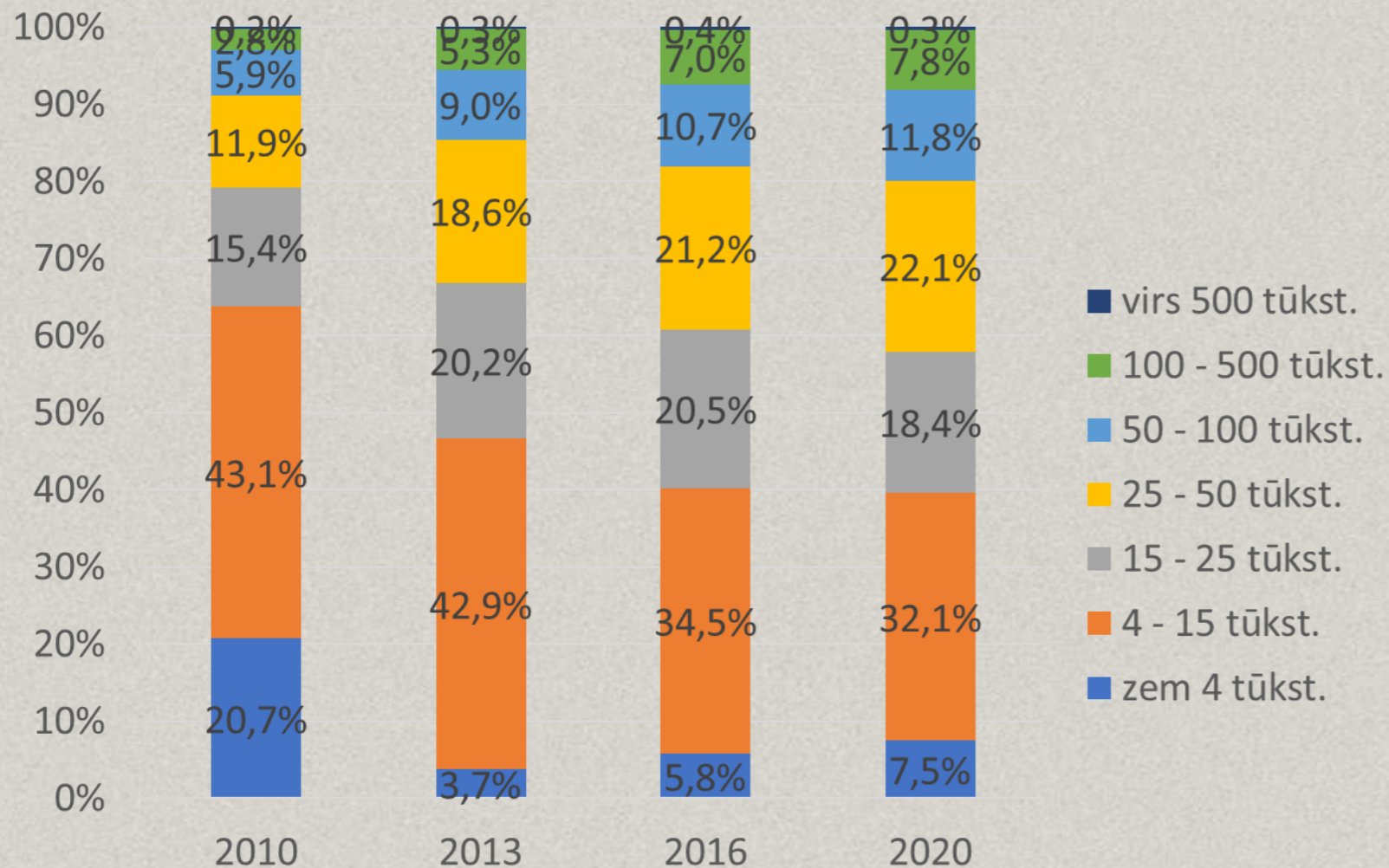
Lauku attīstības novērtēšanas daļa

AREI, Bioekonomikas nodaļa

31.01.2023.



Bioloģiskās lauku saimniecības (BLS)



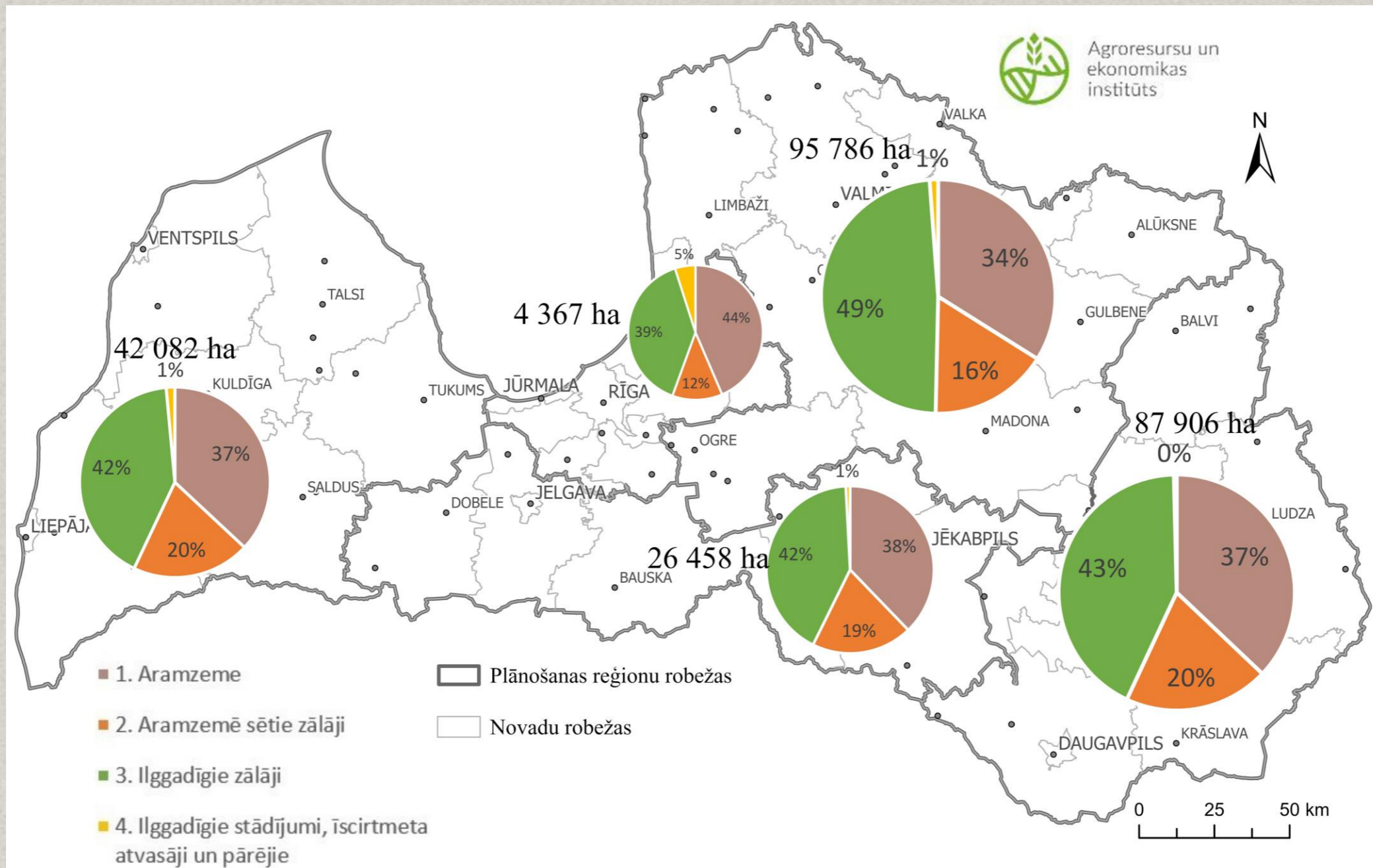
Saimniecību lieluma struktūras dinamika

Bioloģisko lauku saimniecību grupējums reģionos		
Reģions	BLS skaits	Īpatsvars
Kopā	4023	100%
Pierīga	516	13%
Vidzeme	1132	28%
Kurzeme	470	12%
Zemgale	397	10%
Latgale	1508	37%

2020. gada lauku saimniecību skaitīšanas rezultāti)



Bioloģisko LIZ platību sadalījums reģionos

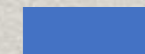
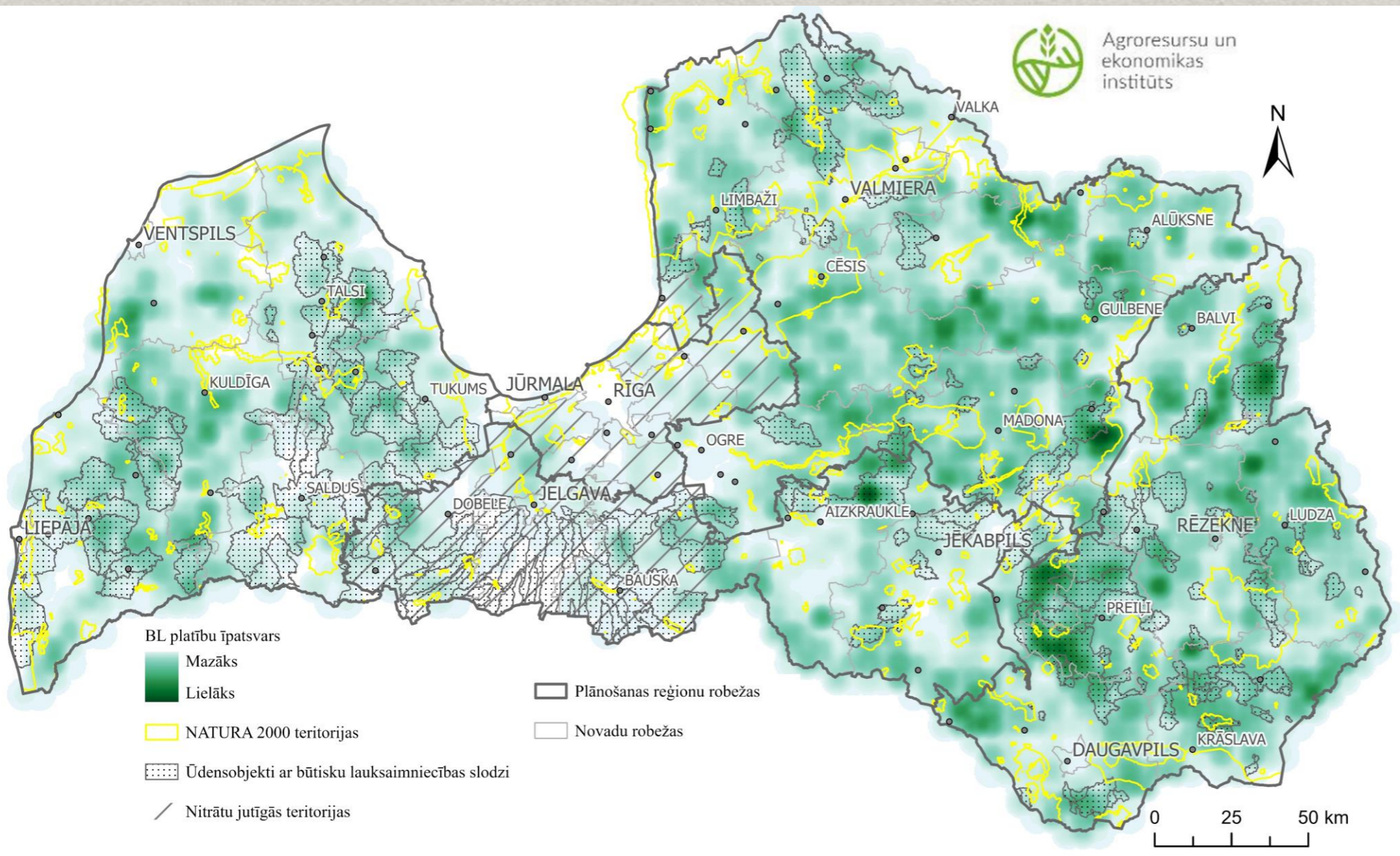




Bioloģiskās lauksaimniecības platības dinamika



4

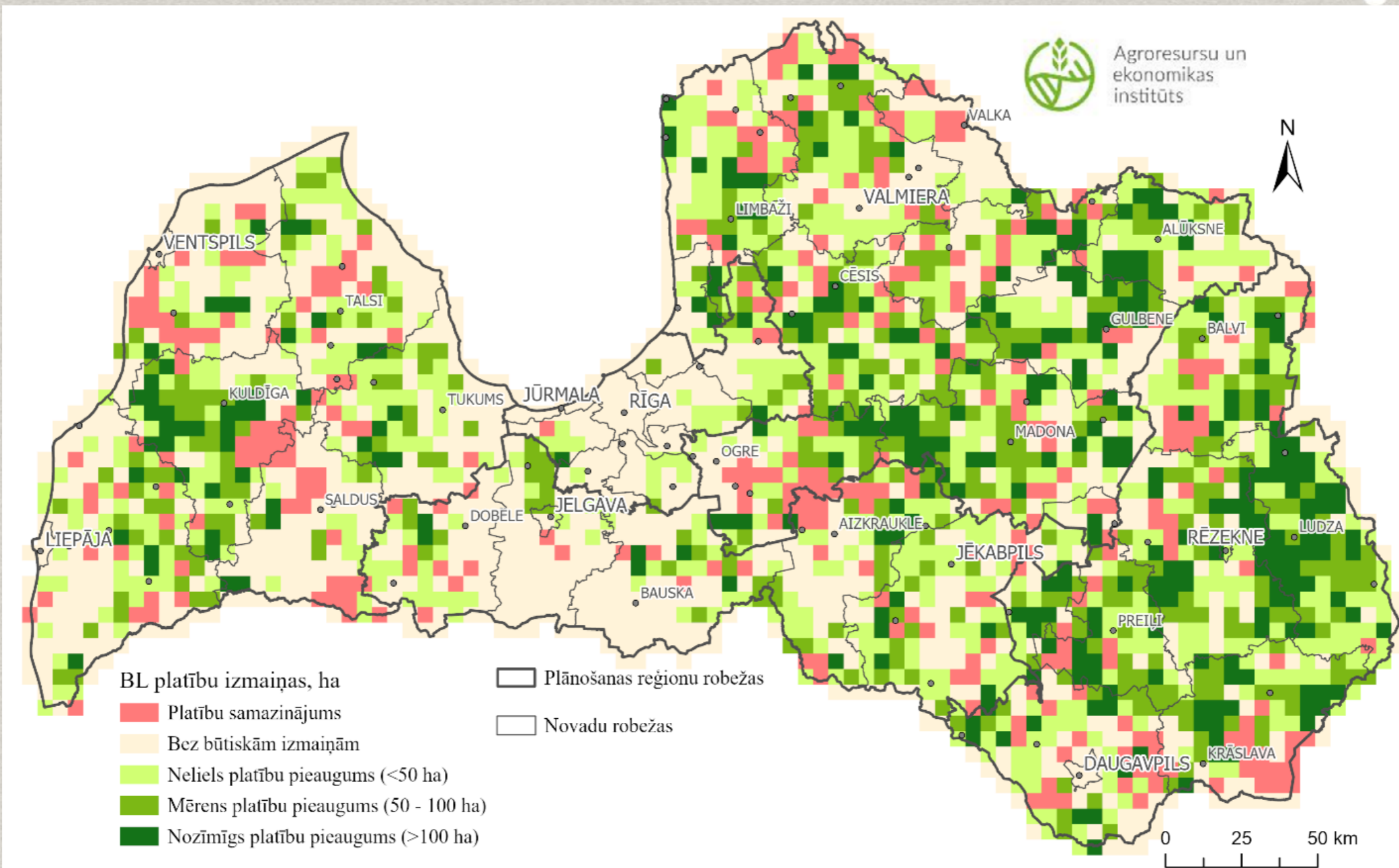


Platības būtiski pieaugušas

Reģionālās nevienlīdzības saglabājas;
Vides vajadzības nav optimāli ievērotas.



BL platību izmaiņas no 2013. līdz 2020. gadam.

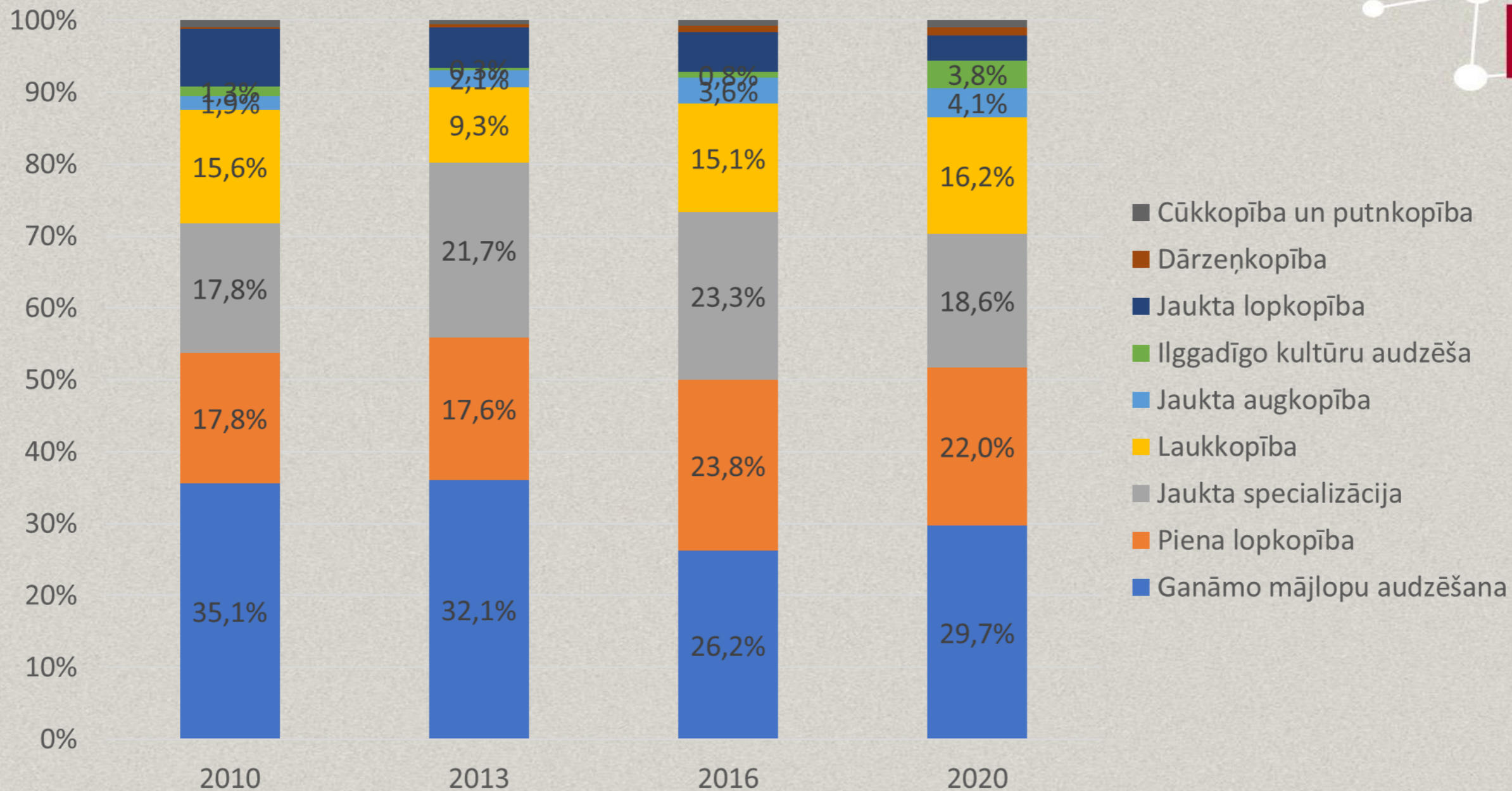




BLS specializācijas



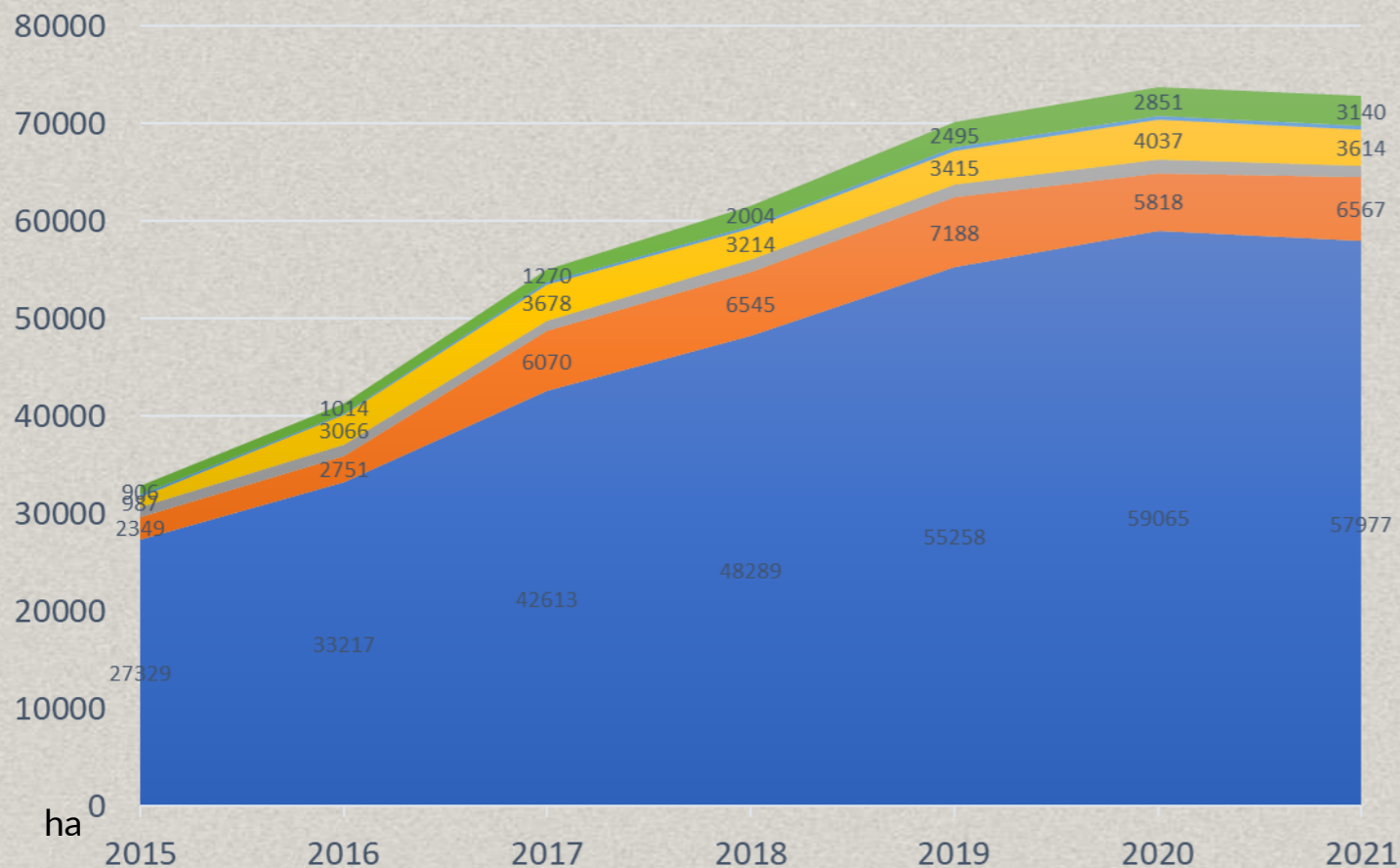
6





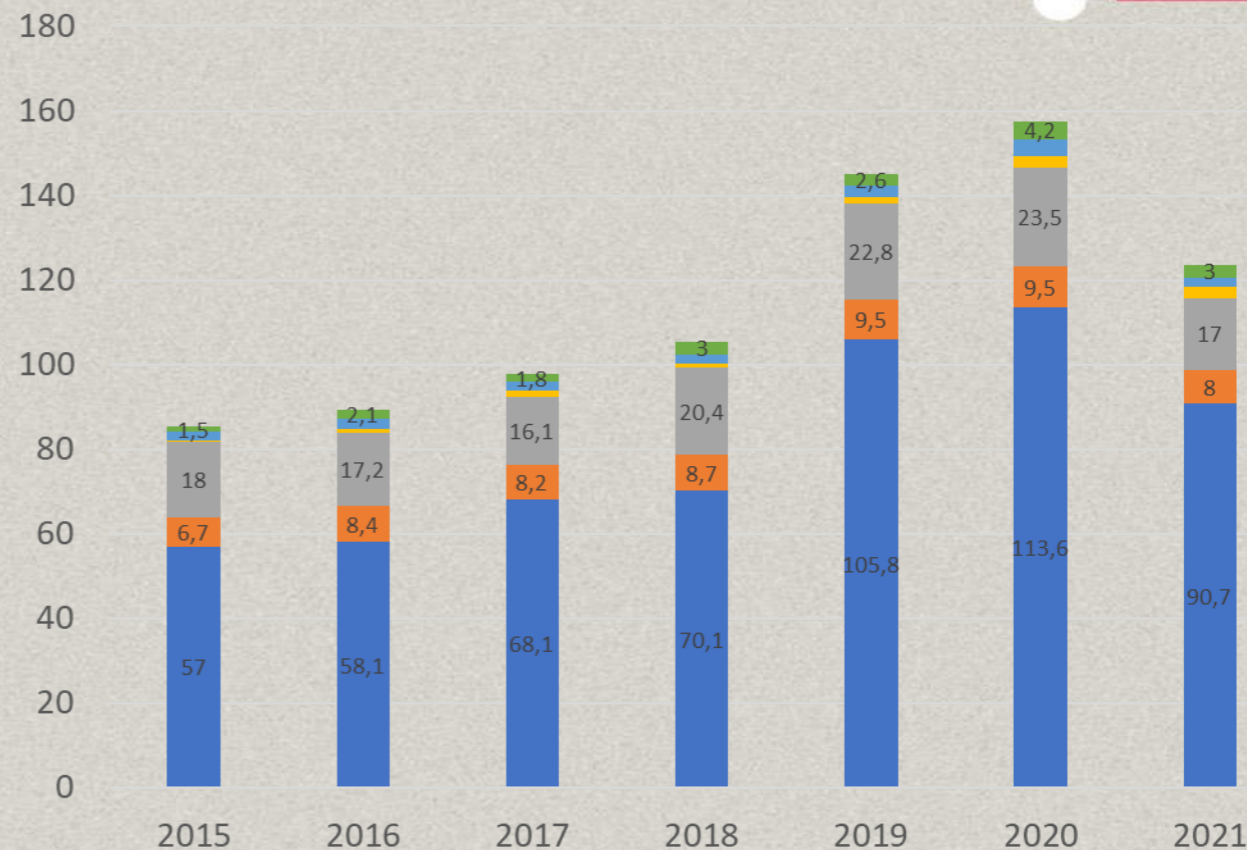
Bioloģisko augkopības produktu platības (ha) un ražošanas apjomi (tonnas)

7



■ Graudaugi ■ Pākšaugi ■ Kartupeļi
■ Tehniskās kultūras ■ Atklātā lauka dārzeņi ■ Augļi un ogas

Platības, ha



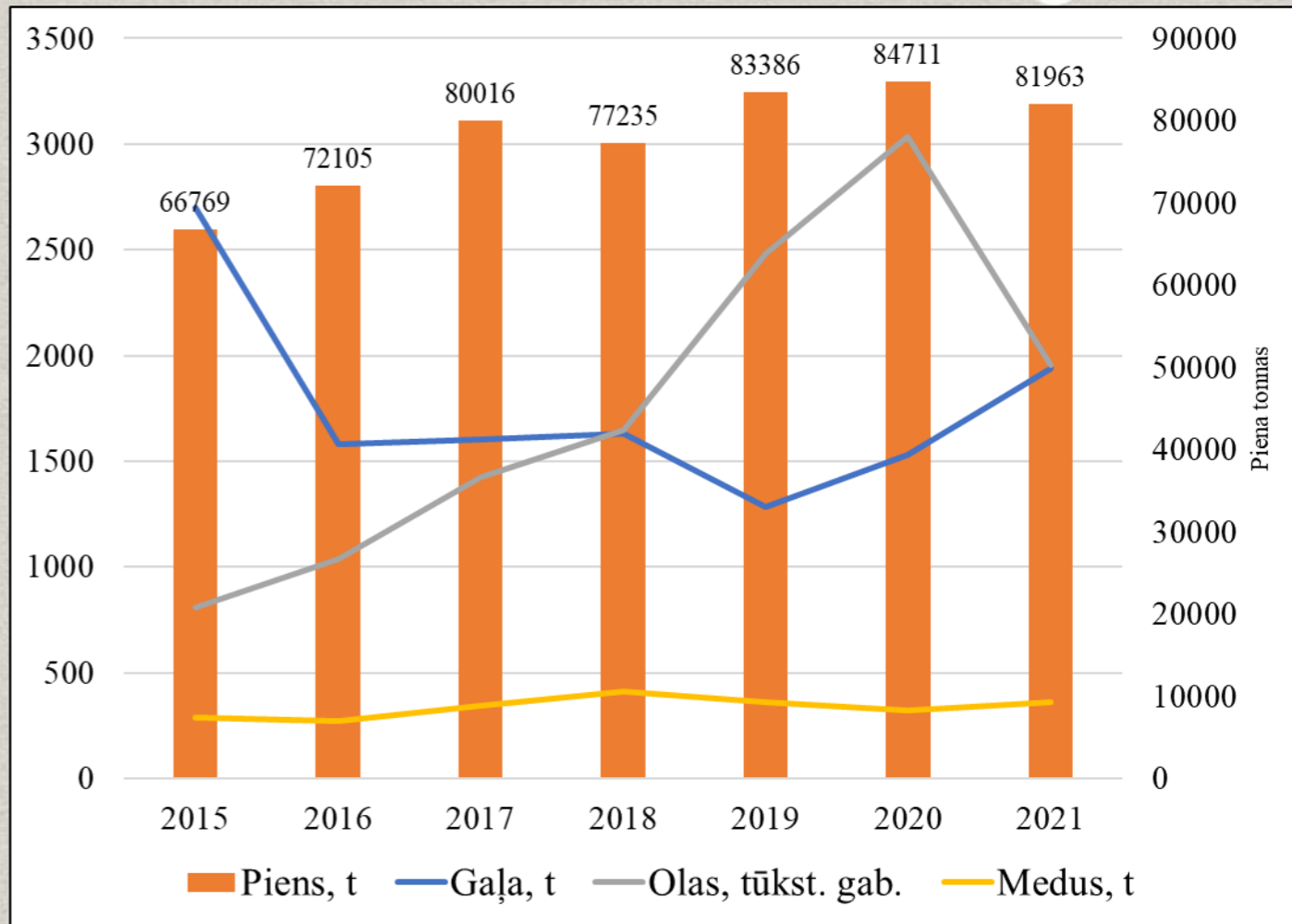
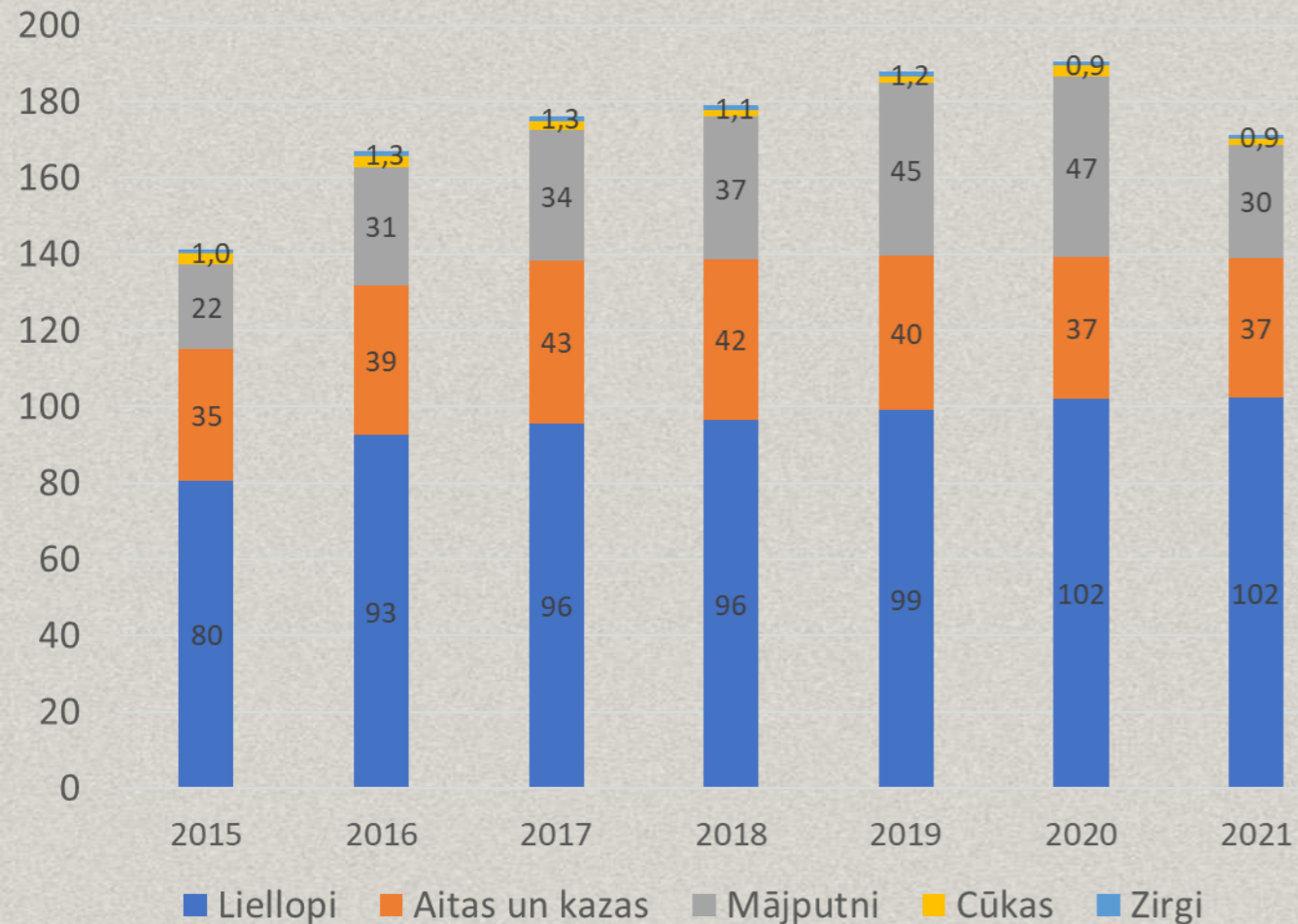
■ Graudaugi ■ Pākšaugi ■ Kartupeļi
■ Tehniskās kultūras ■ Atklātā lauka dārzeņi ■ Augļi, ogas

Apjomi, tonnas



Bioloģiskā lopkopība

Iopu skaits un produktu ražošanas apjomi

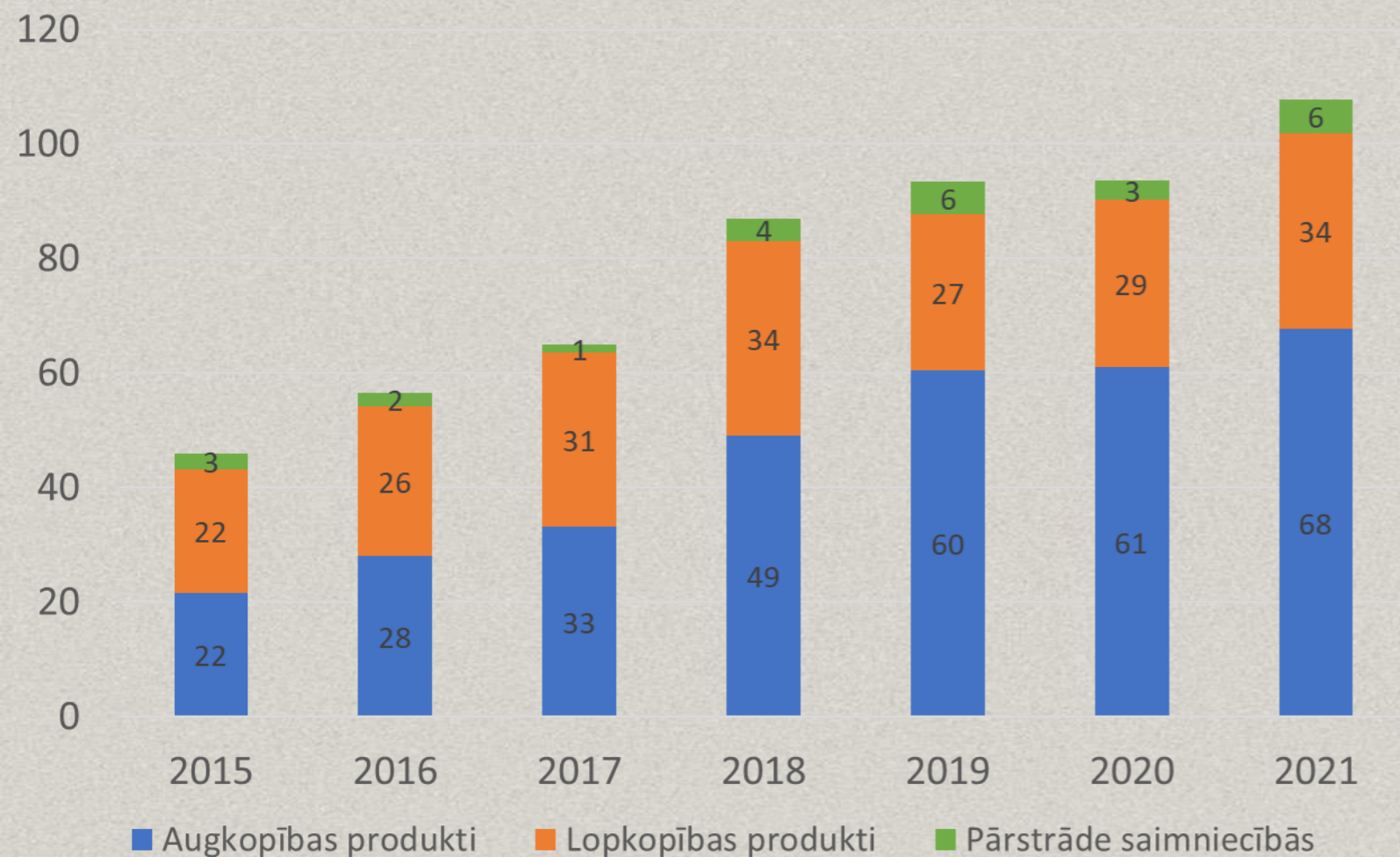


BL lopkopības dzīvnieku skaita dinamika , tūkst.

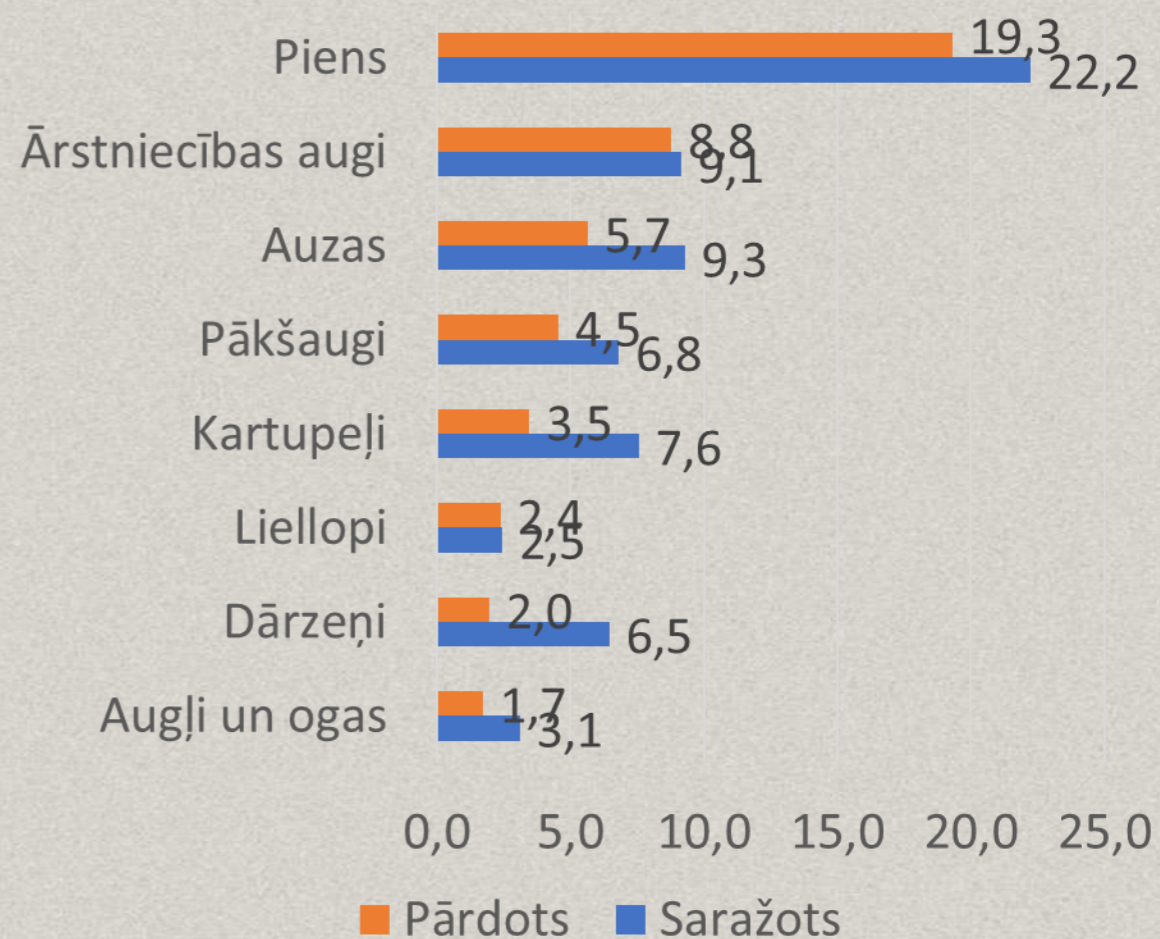
BL lopkopības produkcijas apjomu dinamika, tūkst. t



Pārdoto bioloģisko produktu vērtība (milj. EUR)



BL produkcijas vērtības dinamika, milj. EUR

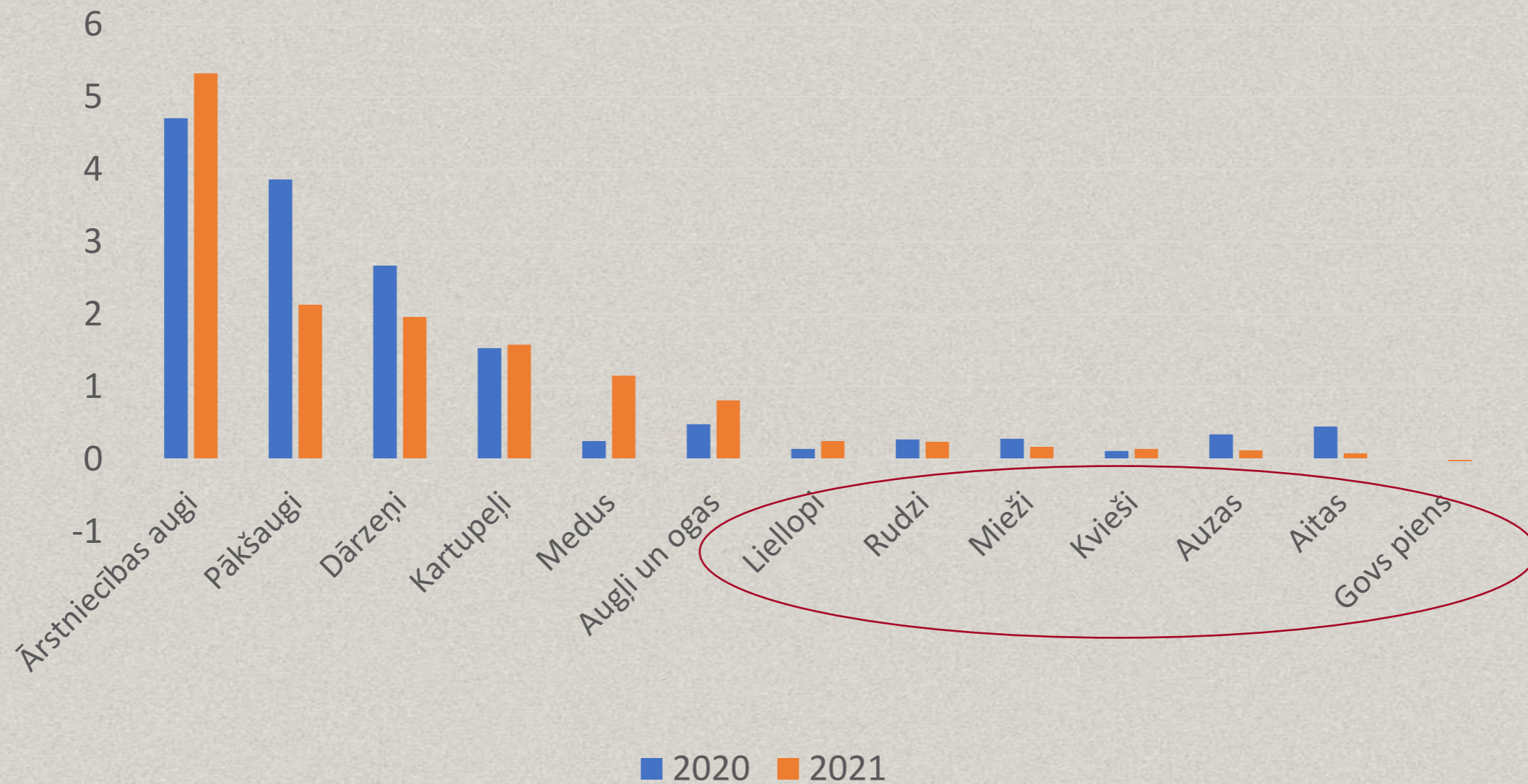


BL produkcija, 2019. milj.Eur



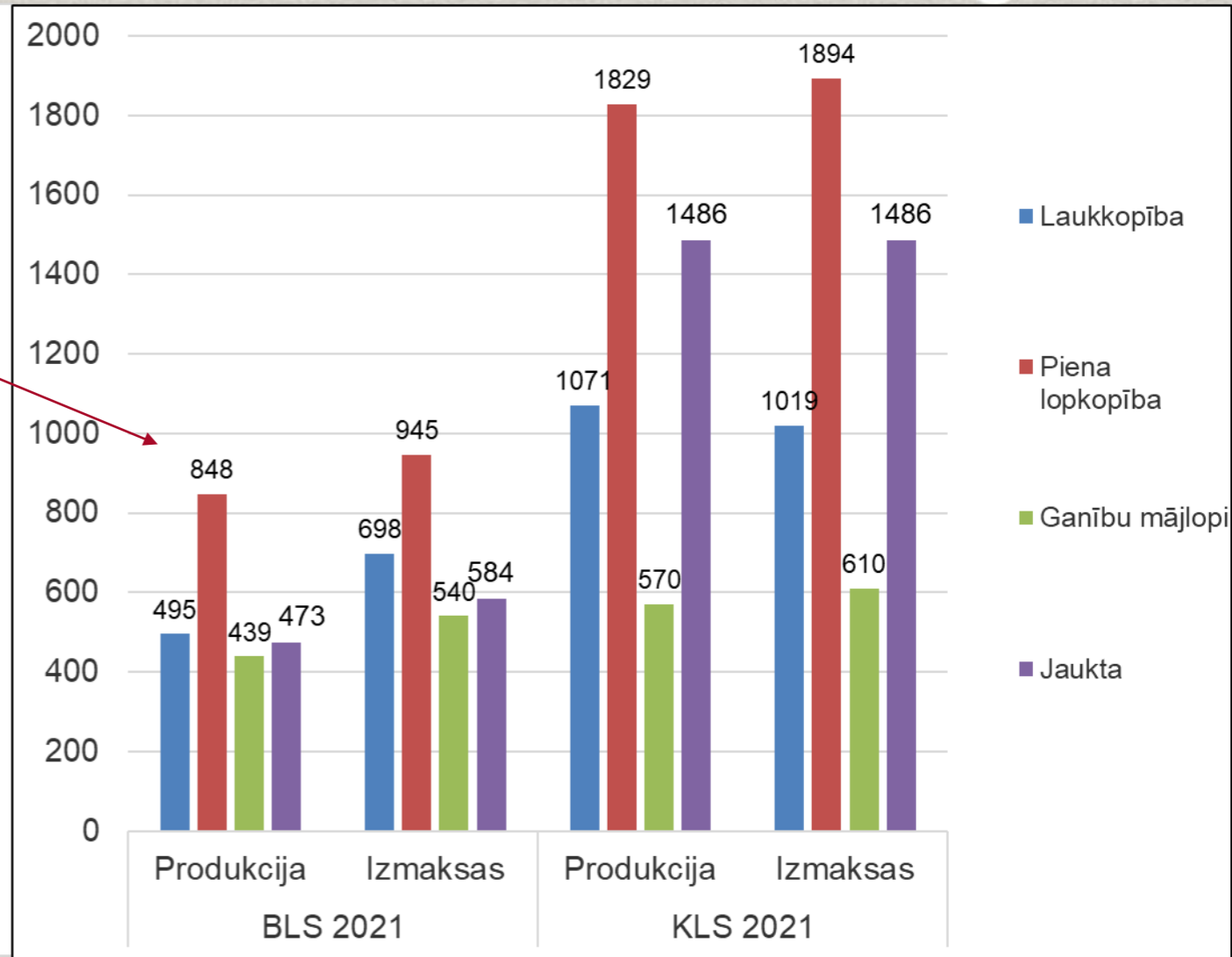
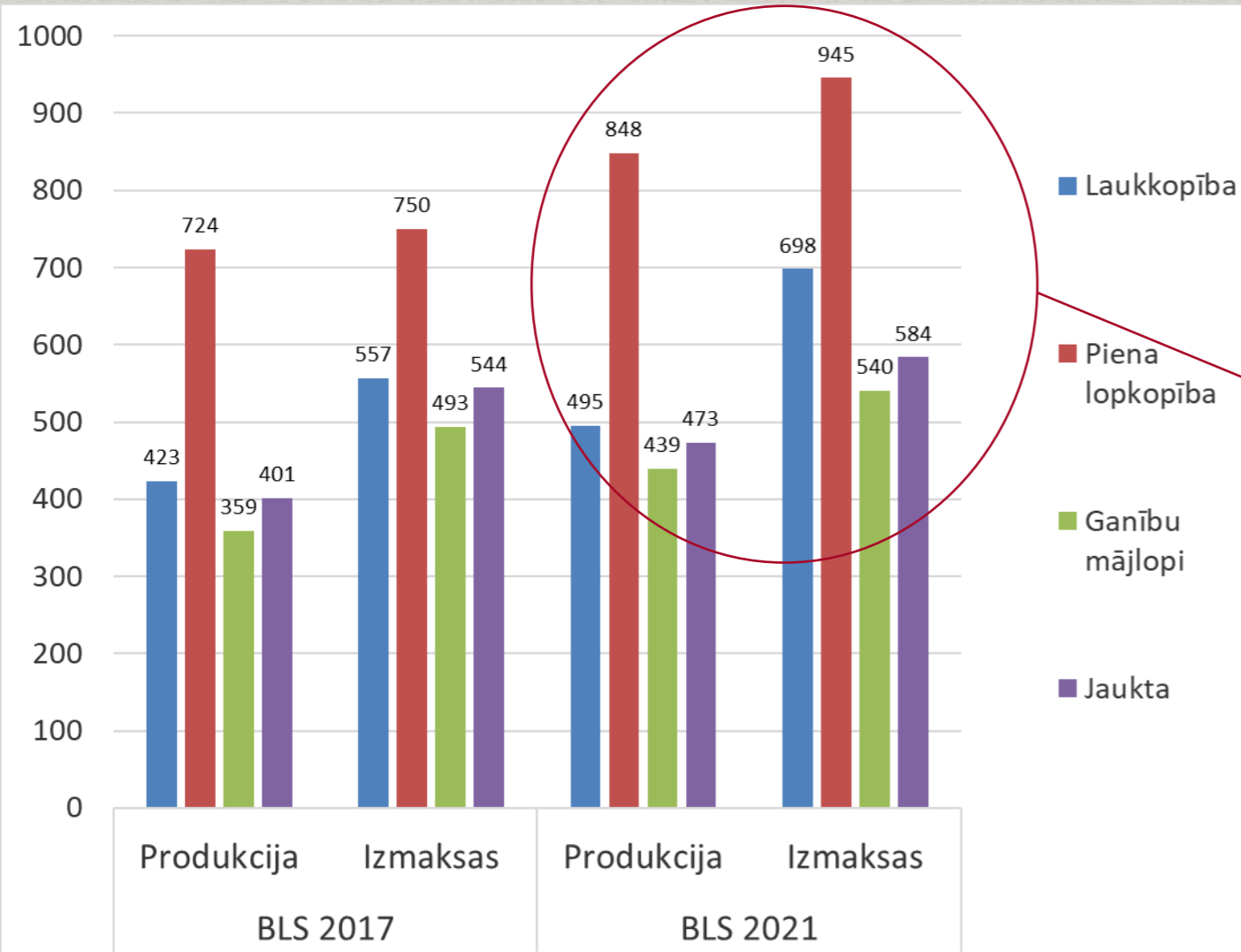
Bioloģisko produktu ražotāju cenu attiecība pret vidējām cenām valstī attiecīgai kultūrai

10





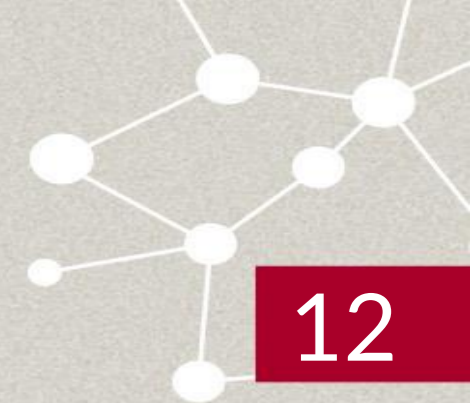
Izlaide un izmaksas, EUR uz 1 ha LIZ



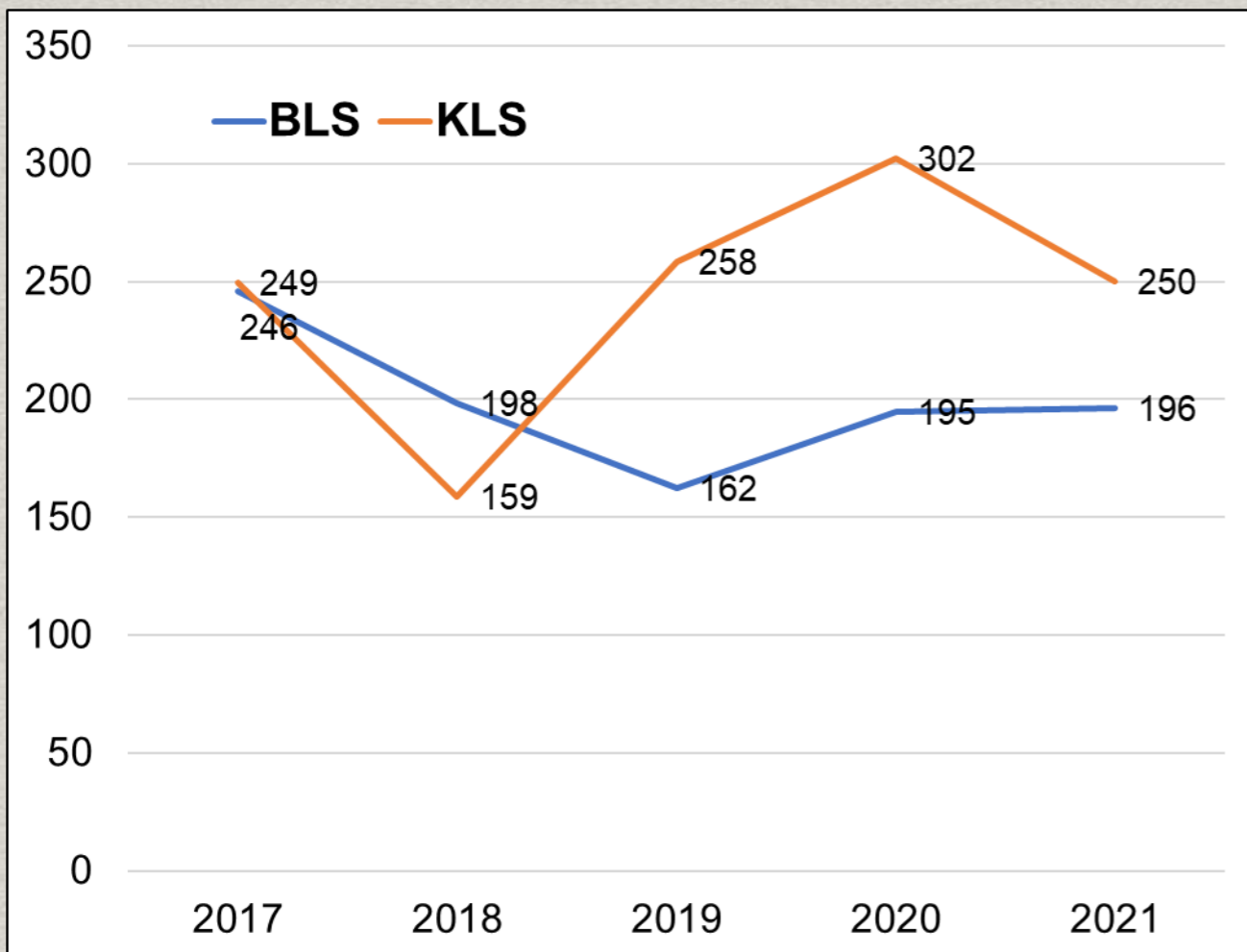


Ienākumi saimniecībās uz 1 ha LIZ

salīdzinājums BLS un konvencionālās saimniecības (KLS)



12



Neto ienākumi visās specializācijās (EUR/ha)

Jauktā augkopība un lopkopība



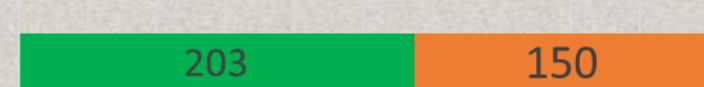
Jauktā lopkopība



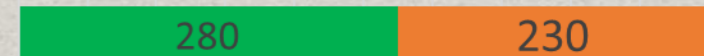
Jauktā augkopība



Ganību mājlopu
audzēšana



Piena lopkopība



Laukkopība



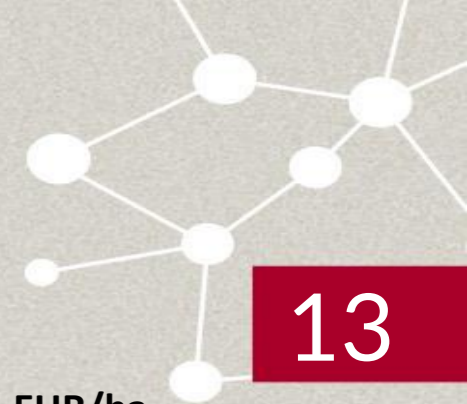
0% 10% 20% 30% 40% 50% 60% 70% 80% 90% 100%

■ BIO ■ KLS

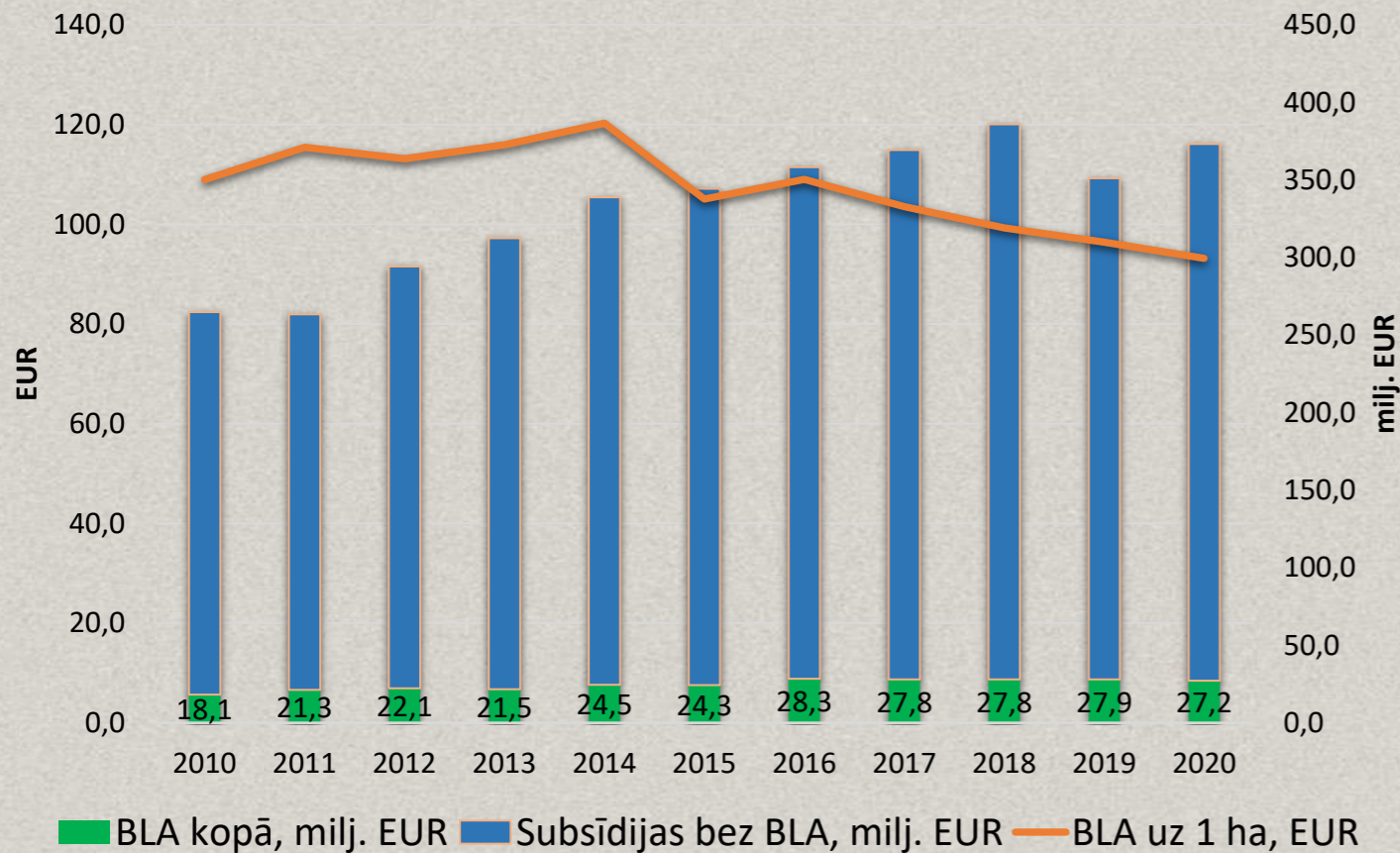
saimniecību neto ienākumi 2021.g., EUR/ha



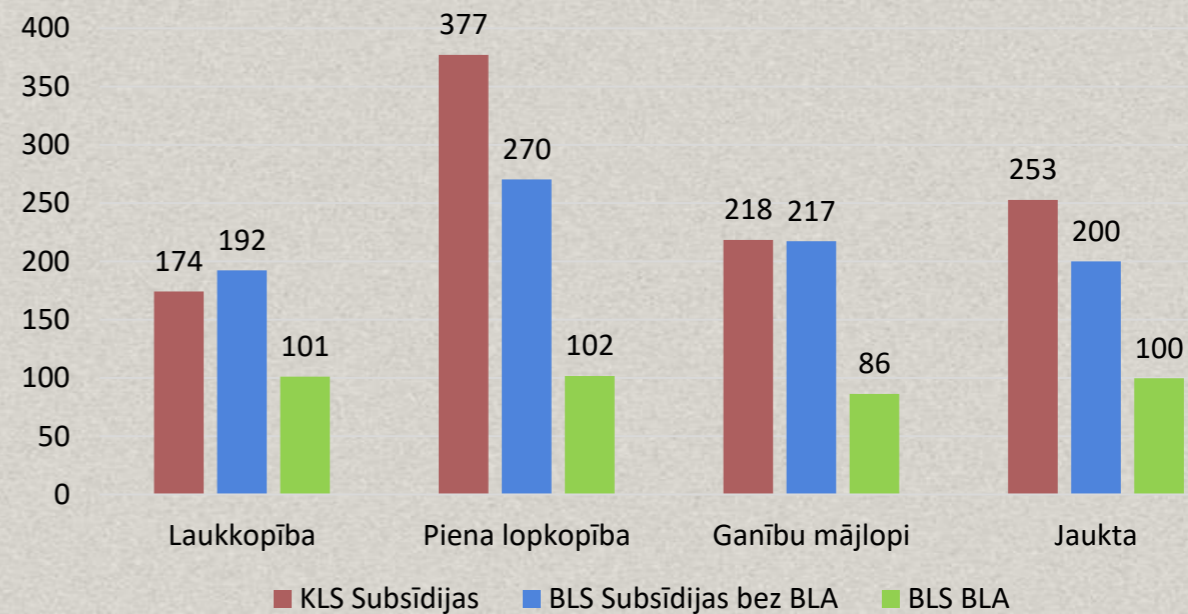
Atbalsta maksājumi



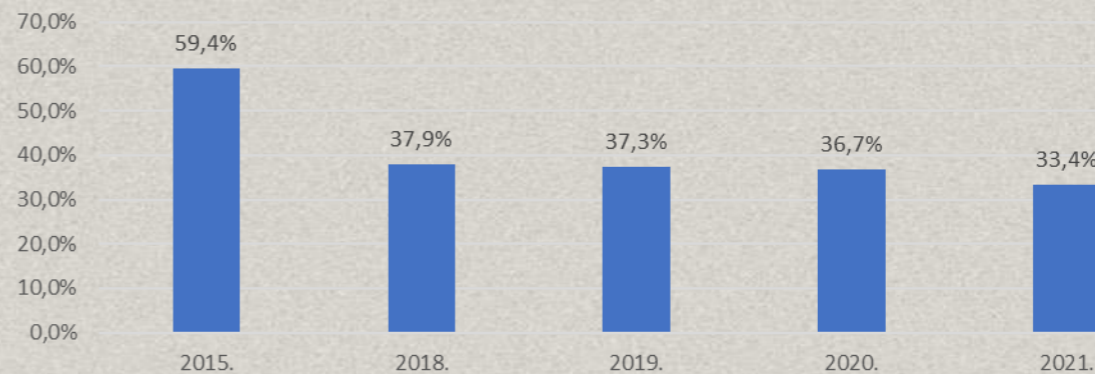
Atbalsta maksājumu dinamika



Atbalsta maksājumi 2021.gadā, EUR/ha



Subsīdiju attiecība pret izlaidi:





Atbalsts bioloģiskajai lauksaimniecībai KLP SP (LA11)

14

Intervences mērķis ir atbalstīt saimniecības, kuras iekļautas bioloģiskās lauksaimniecības kontroles sistēmā pilnībā vai daļēji (paralēlā ražošanā) un, apsaimniekojot lauksaimniecības platību, ražo bioloģiskās lauksaimniecības produktus.

Vienlaicīgi lauku var pieteikt uz intervenci :

LA10.1. Zaļās joslas,

LA 10.4. Biškopības vienību apsaimniekošana apputeksnēšanas vajadzībām

LA10.5. Zālāju biotopu apsaimniekošana

SM4 Dot *ieguldījumu klimata pārmaiņu mazināšanā un spējā pielāgoties tām*, tai skaitā samazinot siltumnīcefekta gāzu emisiju un uzlabojot oglekļa sekvestrēšanu, kā arī attīstīt ilgtspējīgu enerģētiku

SM5 *Veicināt ilgtspējīgu attīstību un dabas resursu* — ūdens, augsnes un gaisa — *efektīvu pārvaldīšanu*, tostarp mazinot atkarību no ķīmiskām vielām

SM6 Veicināt *bioloģiskās daudzveidības zuduma apturēšanu un atjaunošanu*, uzlabot *ekosistēmu pakalpojumus* un *saglabāt dzīvotnes un ainavas*

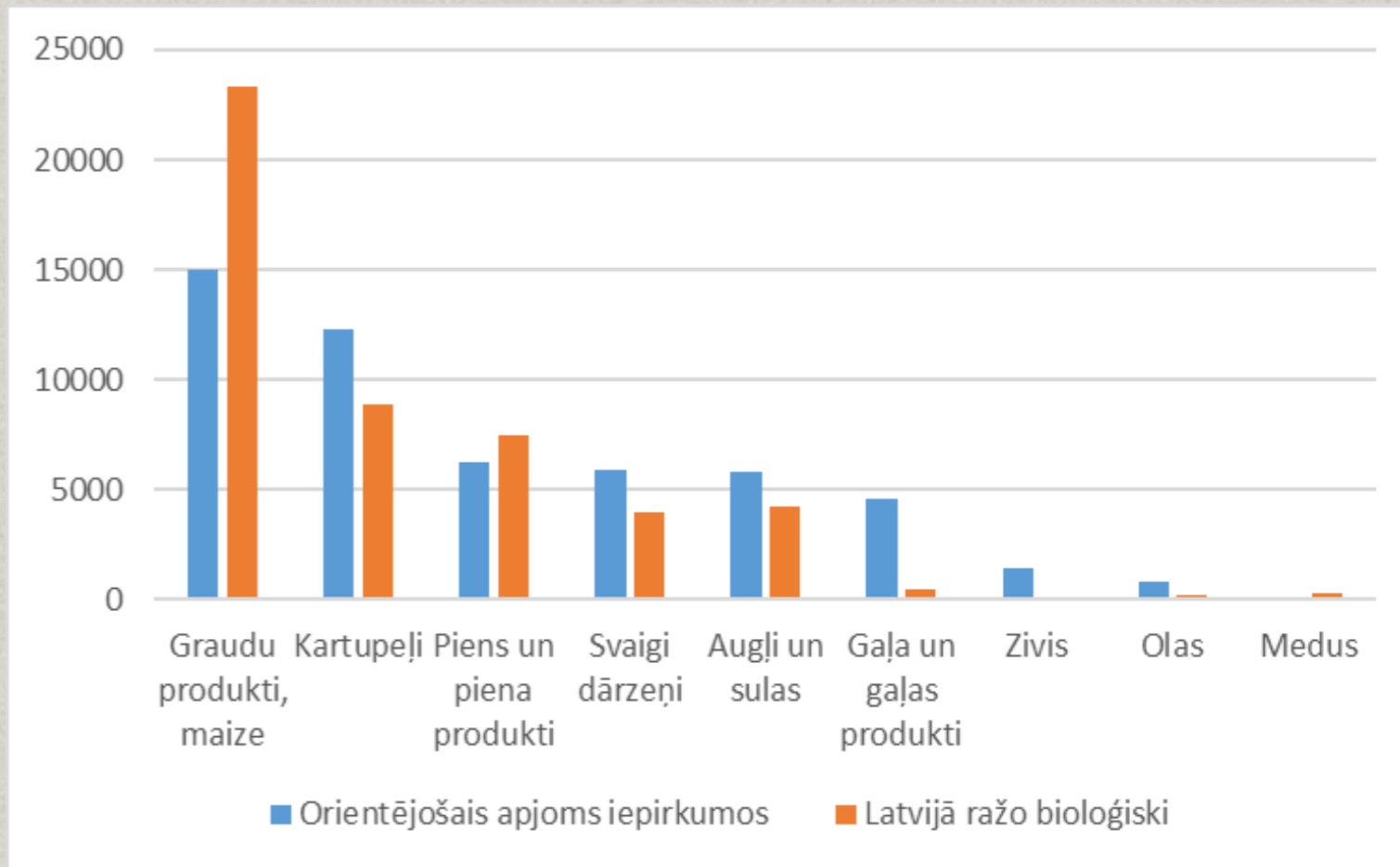
SM9 Uzlabot Savienības *lauksaimniecības spēju reaģēt uz sabiedrības prasībām pārtikas un veselības jomā*, tostarp uz prasībām par nekaitīgu, uzturvielām bagātu un ilgtspējīgi ražotu ēdienu, par pārtikas atkritumu samazināšanu, kā arī dzīvnieku labturības uzlabošanu un pret antimikrobiālajiem līdzekļiem izveidojušās rezistences apkarošanu (TM4.7. Agro-ekoloģijas prakses bioloģiskās saimniecībās.)



• Zaļais publiskais iepirkums

Valsts un pašvaldību iestādēs **aptuvenais** nepieciešamais paaugstinātas kvalitātes produktu apjoms (tonnas)

Produktu grupas	Valstī kopumā	Nepieciešamie PKP pēc MK not.Nr.353
Miltu produkti	14490	2900***
Kartupeļi	12250	5500*
Piena produkti	6262	3100**
Augļi un sulas	5805	2600*
Dārzeņi	5918	2600*
Gaļas produkti	4571	2000*
Cukurs un saldinātāji	1599	700*
Eļļa un taukvielas	1551	700*
Zivis	1420	640*
Pārējie produkti	1133	500*
Olas	798	350*



Orientējošais ZPI iepirkumu apjoms produktu grupās salīdzinājumā ar bioloģiski ražotu produktu apjomu Latvijā 2020.gadā, tonnas

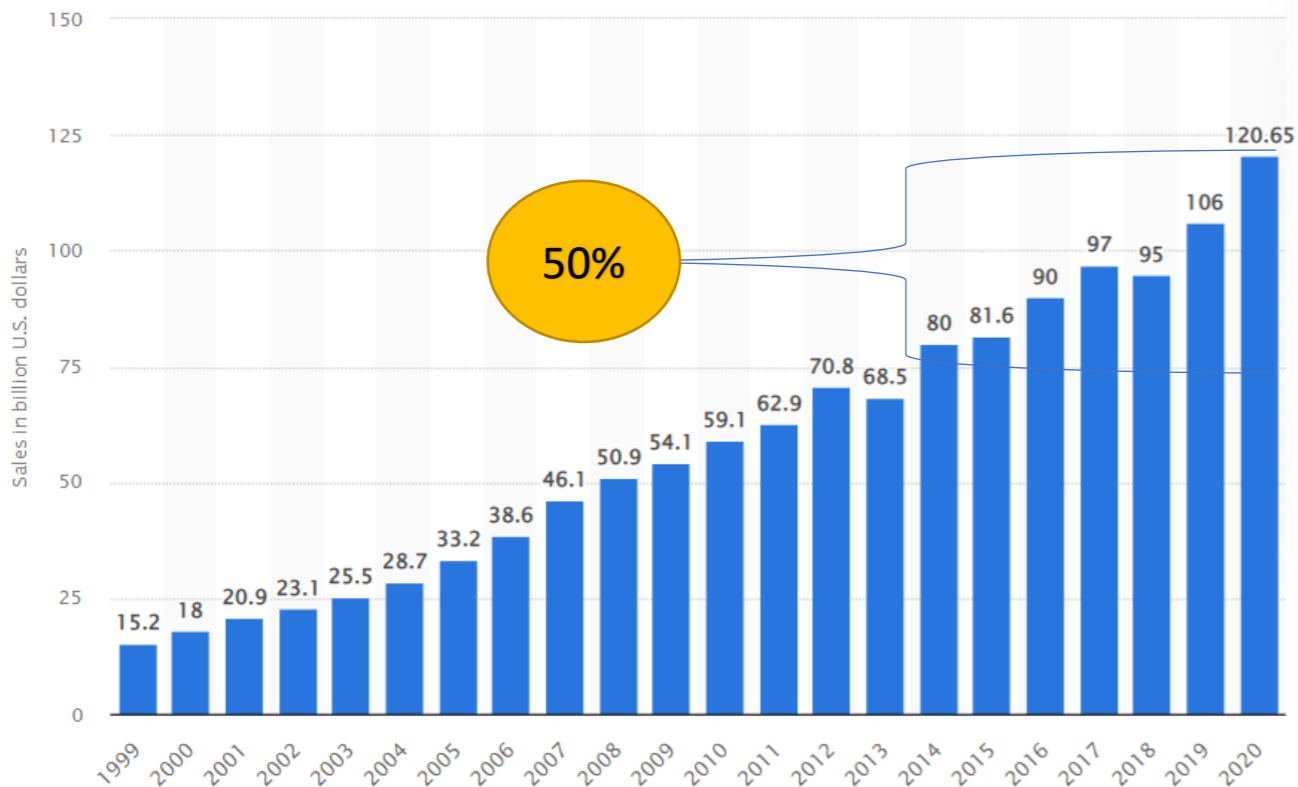
* NPKS produkti pēc MK not.Nr.353 (45% no masas)

** Bioloģiski sertificētie piena produkti pēc MK not.Nr.353 (50% no masas)

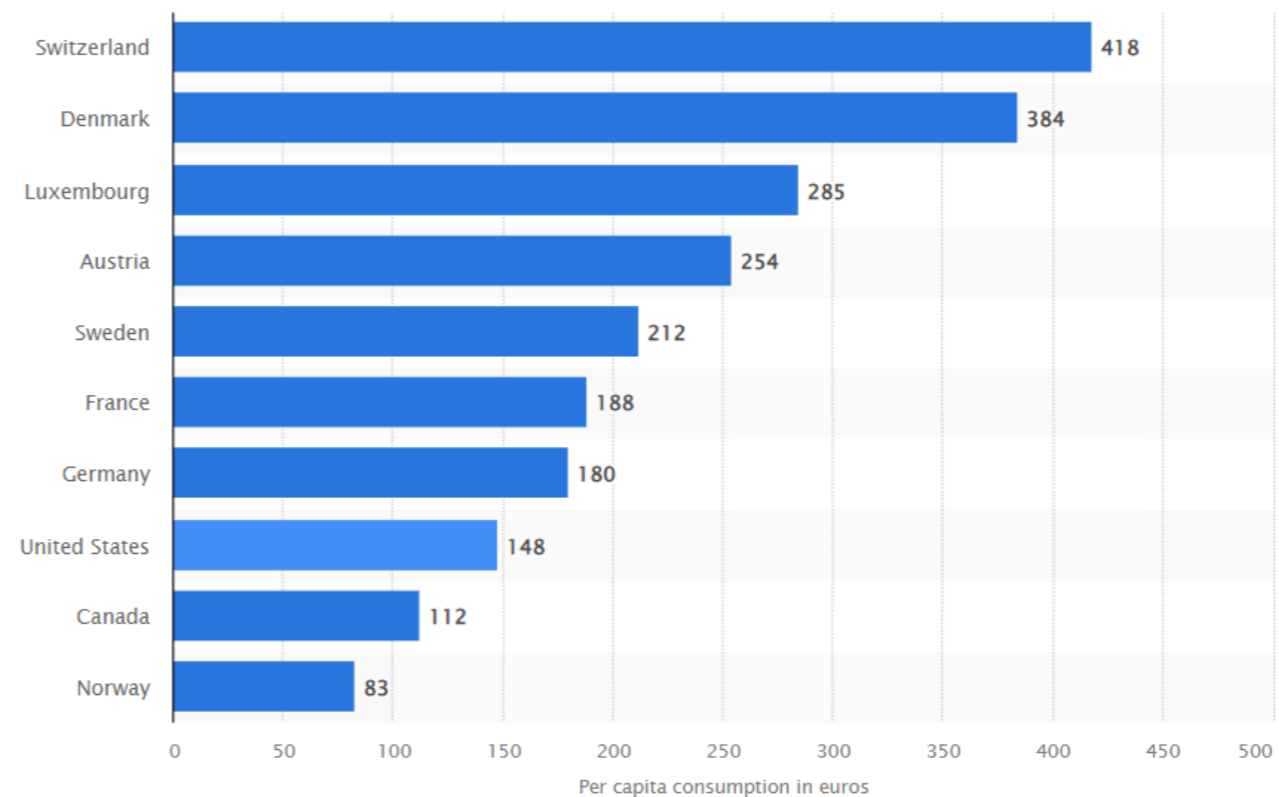
*** Bioloģiski sertificētie graudaugu pārstrādes produkti pēc MK not.Nr.353 (20% no masas)



Tendences bioloģiskās produkcijas tirgū



Bioloģiskās produkcijas patēriņš pasaulē, mljrd.USD



Bioloģiskās produkcijas patēriņš uz 1 iedzīvotāju gadā, top 10 valstis, 2020.g. EUR



• Tendences ES bioloģiskās produkcijas tirgū

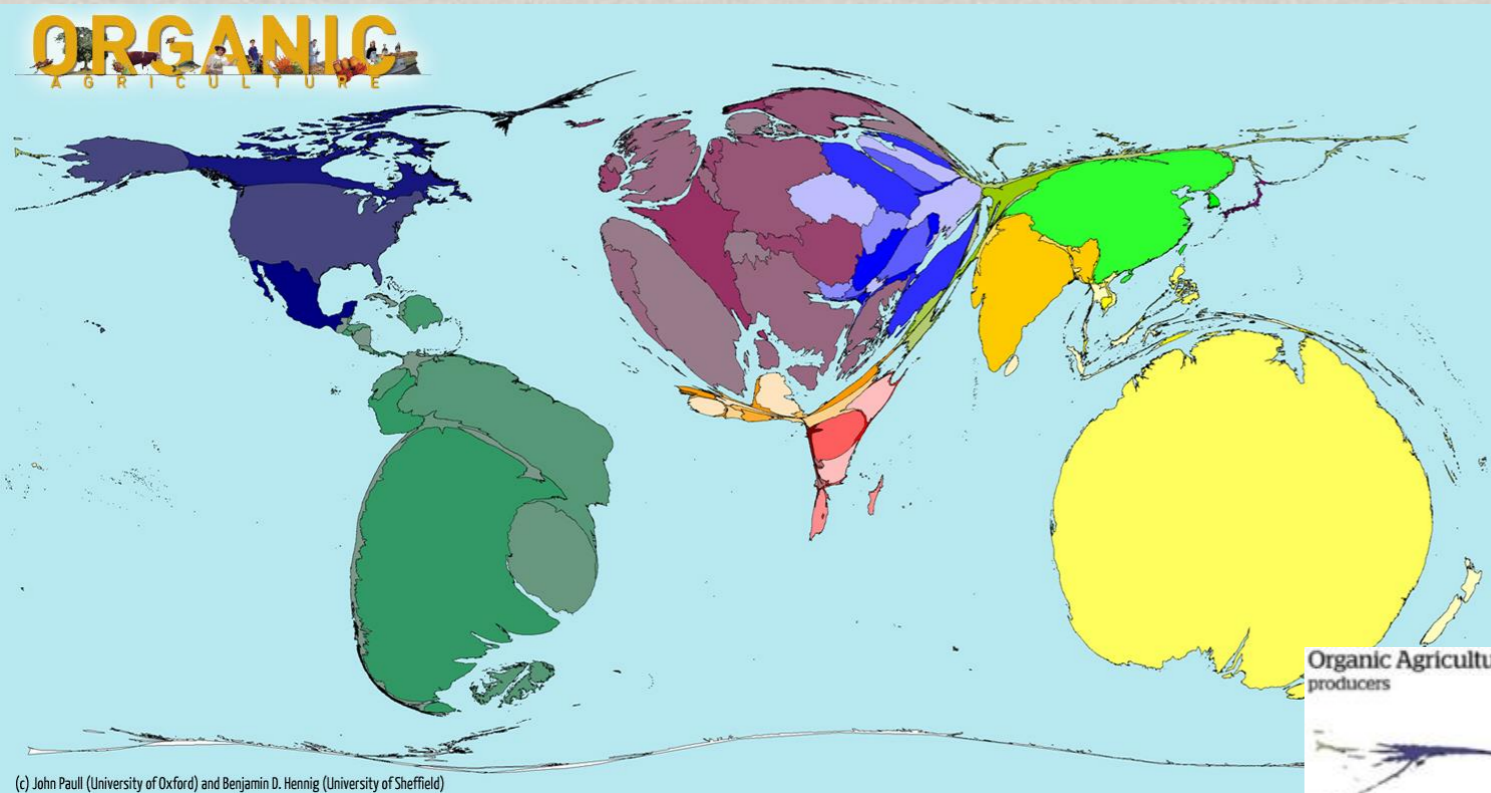
17

- BL pārtikas tirgus ES ir stabili augošs - pēdējo 7 gadu laikā izaugsmes temps ir kļuvis lielāks;
- Prognoze 2050. gadā ES tirgus sasniegs 115 mljrd. EUR. *Tas ir vairāk kā 2 reizes lielāks rādītājs par 2020. gada līmeni;*
- BL produkcijas tirgus daļa pie šāda apjoma joprojām paliks zem 10%, rēķinot vidējo ES rādītāju;
- Francijā un Vācijā ir ES lielākie bioloģiskās pārtikas tirgi, tās veido 54% no ES bioloģiskās produkcijas tirgus;
- Francijā un Vācijā būtiski pieaugs kartupeļu un citu dārzeņu apjomi, Francijā ir paredzēts arī cūkgaļas pieaugums par 15%, bet Vācijā būtiski augs visu graudu un augļu apjoms;
- Eiropā un Centrālā Āzija attīstīsies ar lielāku uzsvaru uz dzīvnieku izcelsmes pārtiku – strauji pieaugs liellopu gaļas, piena, zivju, vistas gaļas un cūkgaļas apjomi.



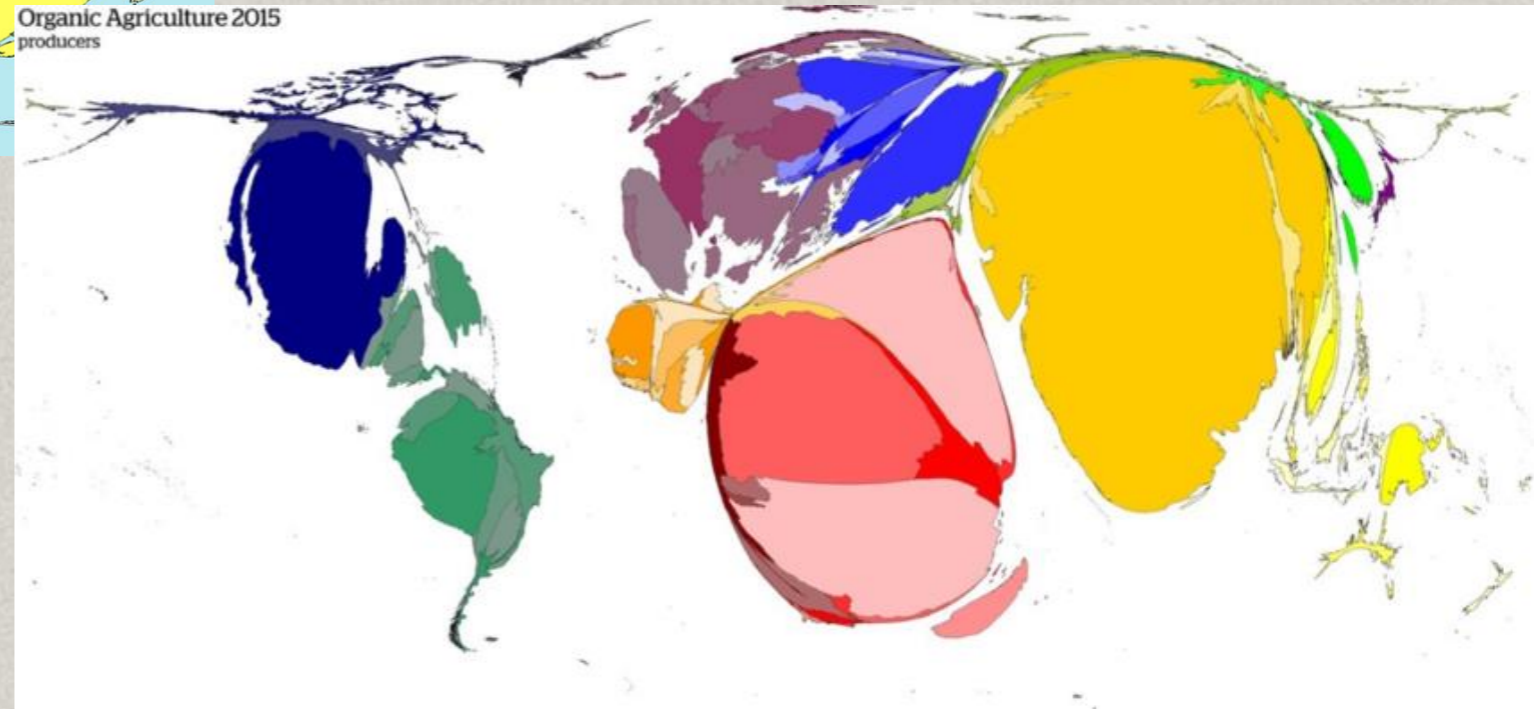
Bioloģiskā lauksaimniecība pasaulē

18



Pasaules **bioloģisko ražotāju skaits**
(vienādi kartes apgabali attēlo vienādu bioloģisko ražotāju **skaitu**)

Organic Agriculture 2015
producers



Pasaules bioloģiskās lauksaimniecības **platības**
(kartogramma ar valstīm, kas sakārtotas atbilstoši to ziņotajiem bioloģiskās
lauksaimniecības **hektāriem**
(Avots: Paull & Hennig, 2016)



• Bioloģiskās produkcijas tirgus Latvijā un iespējas

19

- bioloģiskās produkcijas daļa pārtikas tirgū ir 1,5%, kas ir 2 reizes mazāk par ES vidējo rādītāju;
- eksportē galvenokārt neapstrādāto izejvielu, īpaši tas attiecas uz graudu eksportu;
- importējam produktus vai produktu grupas, ko iespējams izaudzēt Latvijā, piemēram, dārzeņi;
- nākotnē jāizmanto pārstrādes attīstības potenciāls;
- potenciāls ir inovatīviem produktiem, kas orientēti uz veģetāriešiem un vegāniem, piemēram, auzu/griķu piens, uz augu bāzes veidoti gaļas aizstājēji u.c.



Paldies par uzmanību

www.arei.lv

E-pasts: elita.benga@arei.lv

