

PROGRAMMA

Medniecības nozare Latvijā



SIA "Latvijas Lauku konsultāciju un izglītības centrs"



Lauku tīkls



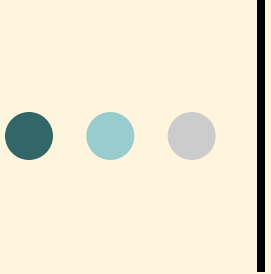
EIROPAS LAUKSAIMNIECĪBAS FONDS LAUKU ATTĪSTĪBAI:
EIROPA INVESTĒ LAUKU APVIDOS



PROJEKTU LĪDZFINANSĒ
EIROPAS SAVIENĪBA

LATVIJAS MEDNIEKU ORGANIZĀCIJAS



- 
- Latvijā reģistrēti 850-900 mednieku formējumi
 - Kopējais reģistrēto medību iecirkņu skaits ap 1400, no kuriem 930 Latvijas Valsts mežos

Latvijas Mednieku asociācija

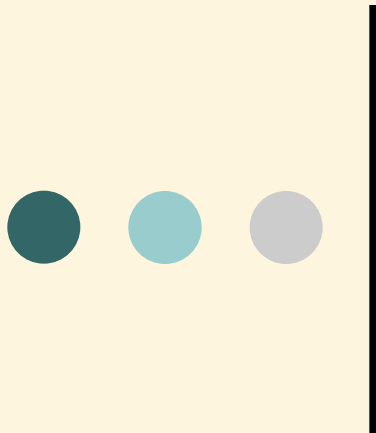
- Dibināta 2000.gadā
- Galvenie mērķi:
 - attīstīt medību saimniecību saskaņā ar savvaļas dzīvnieku un to apdzīvojamās vides daudzveidības saglabāšanas un ilgtspējīgas izmantošanas principiem
 - popularizēt medības
 - piedalīties medības reglamentējošo normatīvo aktu izstrādē
 - pārstāvēt savu biedru intereses gan nacionālā, gan starptautiskā līmenī.



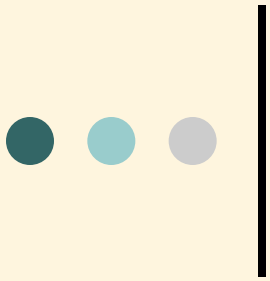
Latvijas Mednieku savienība

- Dibināta 2011.gadā
- Galvenie mērķi:
 - vienot medniekus kopīgai organizētai rīcībai un pārstāvniecībai vietējā, valsts un starptautiskā mērogā;
 - veicināt Latvijas dabas (savvaļas dzīvnieku) resursu ilgtspējību, lai nodrošinātu medību pieejamību Latvijas mednieku sabiedrībai nākotnē;
 - paaugstināt mednieku zināšanu, kultūras un morāles līmeni;





MEDNIECĪBAS TRADĪCIJAS UN MEDĪBU ĒTIKA LATVIJĀ

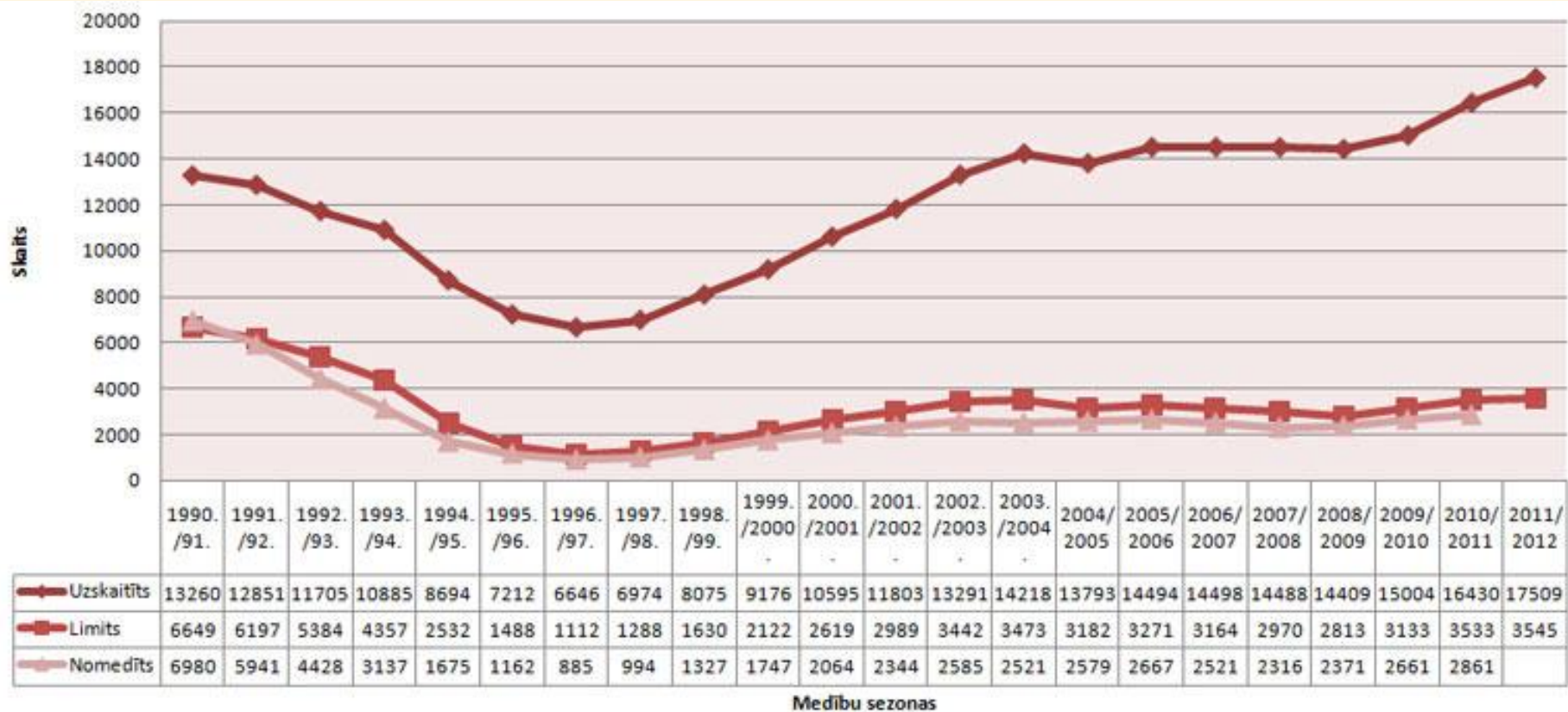


- Medību organizācija
- Medību apgērbis
- Savstarpējā komunikācija medību laikā
- Medību ētika
- Godpilna attieksme pret iegūto medījumu
- Medību tradīcijas un ticējumi

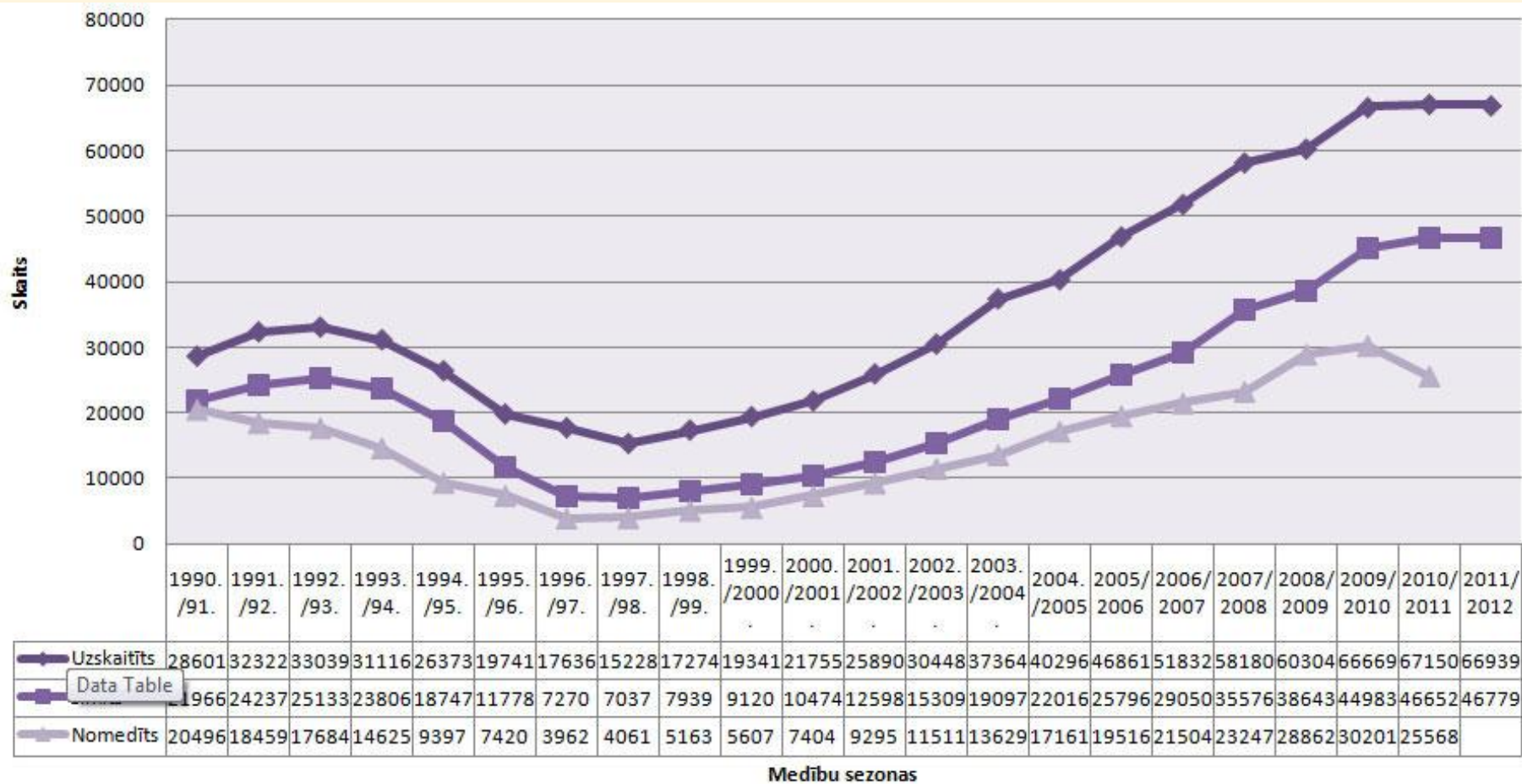
MEŽA DŽĪVNIEKU UZSKAITE UN SKAITA REGULĒŠANA



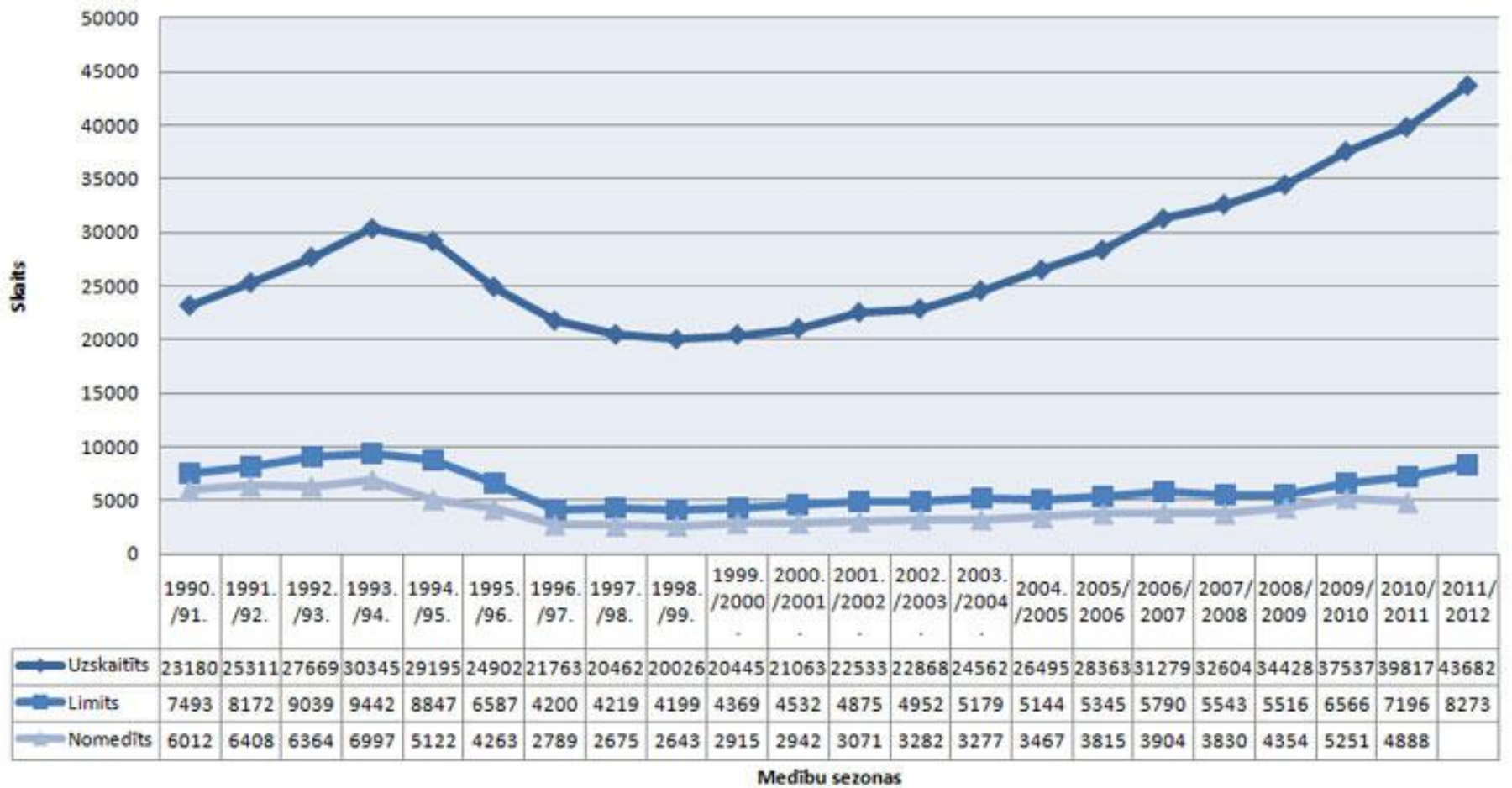
AĻŅU SKAITS LATVIJAS MEŽOS



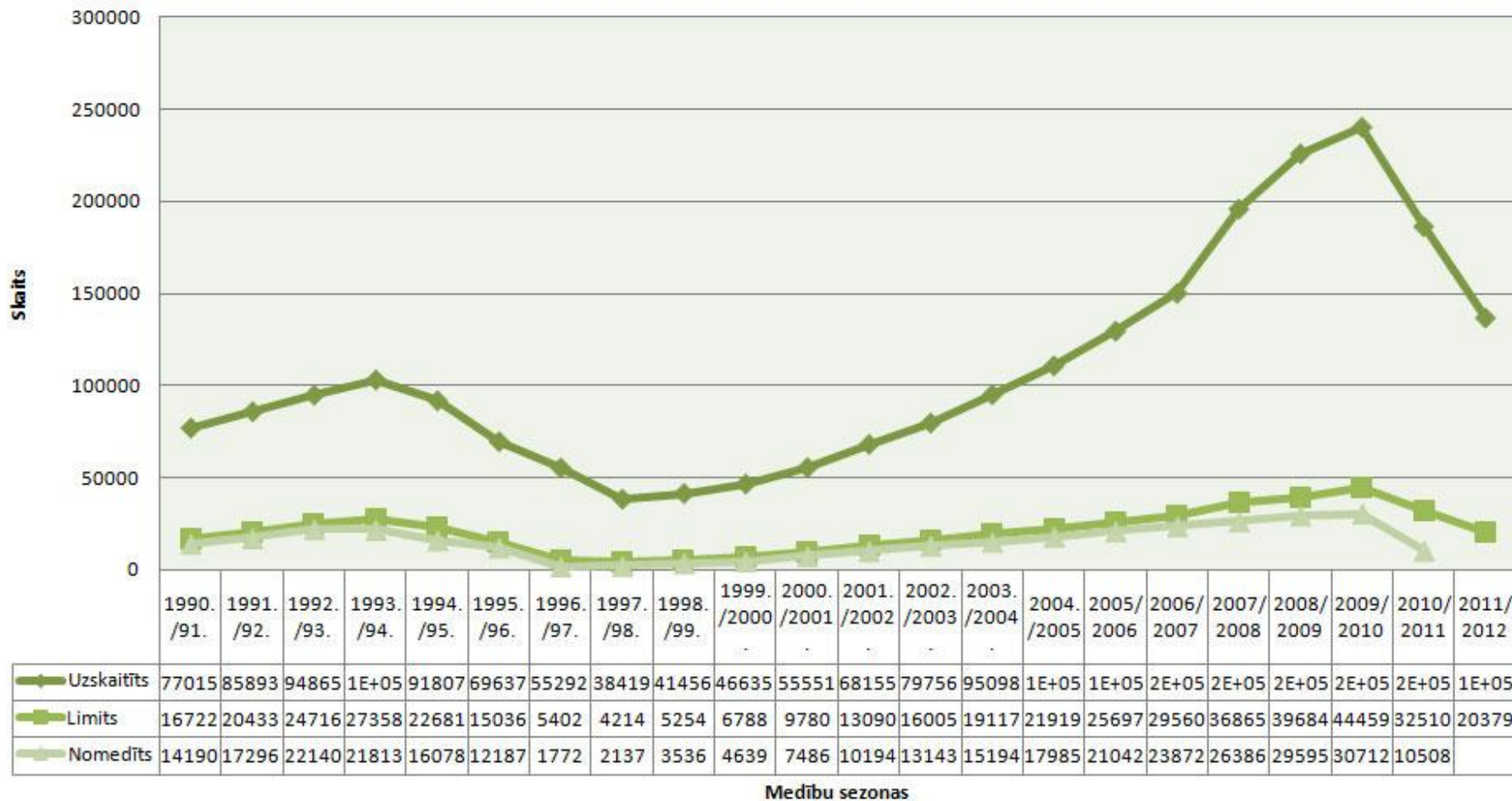
MEŽA CŪKU SKAITS LATVIJAS MEŽOS



STALTBRIEŽU SKAITS LATVIJAS MEŽOS

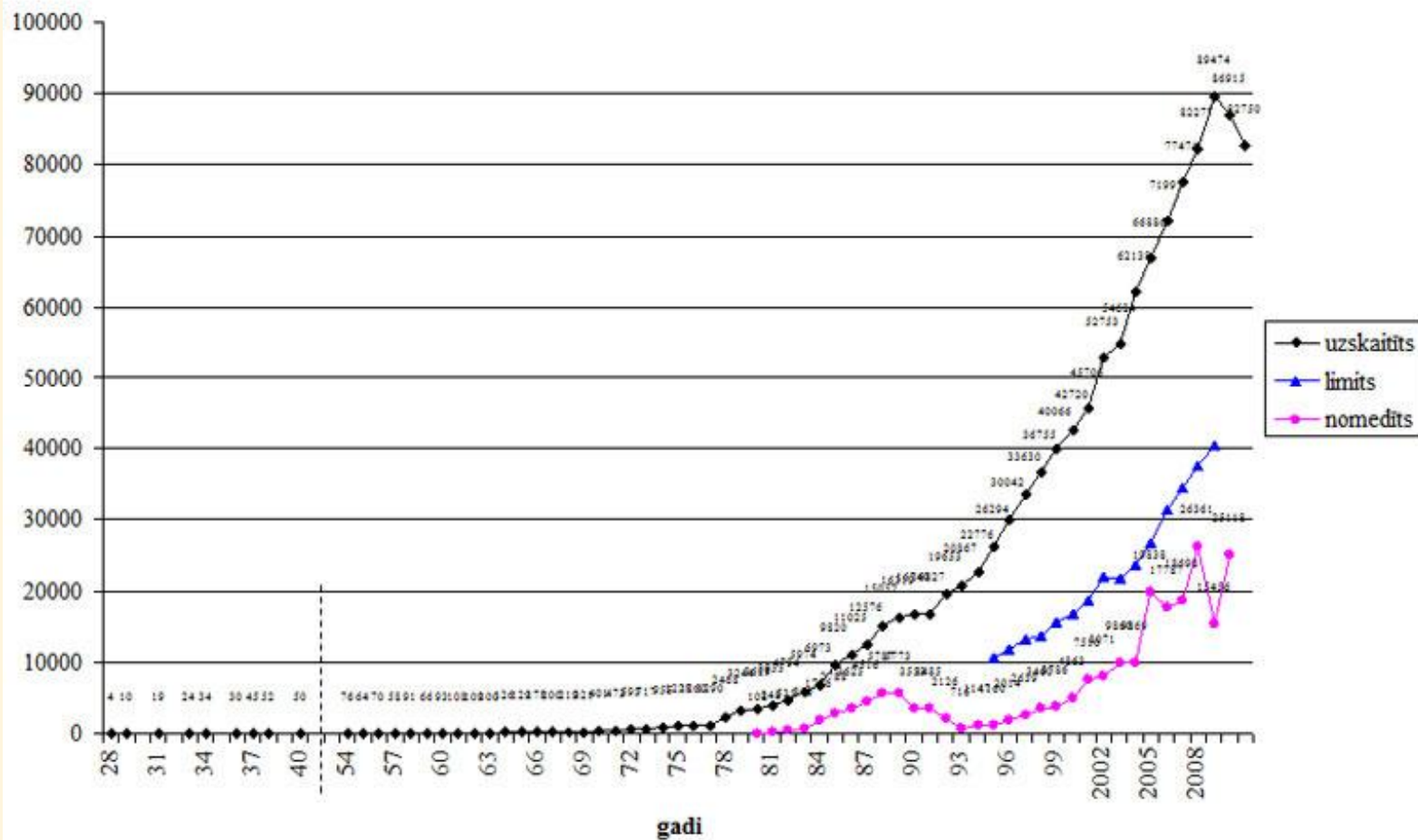


STIRNU SKAITS LATVIJAS MEŽOS



BEBRU SKAITA DINAMIKA

Bebru *Castor fiber* skaita dinamika Latvijā (oficiālā uzskaitē)



LIELĀKĀ PIEĻAUJAMĀ NOMEĎĪJAMO DZĪVNIEKU SKAITA PROJEKTĒŠANAS MODELIS

Rekomendējamais nomedīšanas apjoms no pavasarī novērtētā dzīvnieku skaita

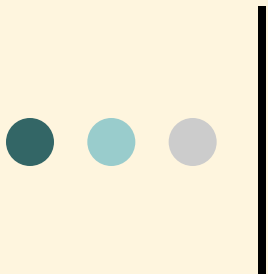
Suga	Nomedīšanas apjoms (% no uzskaites)		
	Lai palielinātu dzīvnieku skaitu	Lai saglabātu esošo dzīvnieku skaitu	Lai samazinātu dzīvnieku skaitu
Alnis	≤ 15	16 - 25	> 25
Staltbriedis	≤ 10	11 - 20	> 20
Stirna	≤ 15	16 - 20	> 20
Mežacūka	≤ 40	41 - 90	> 90
Bebrs	≤ 20	21 - 30	> 30

II Rekomendējamais nomedīšanas apjoms dzīvniekiem līdz 1 gada vecumam

Suga	Nomedījamo teju un sivēnu apjoms (% no limita)
Alnis	35 - 50
Staltbriedis	25 - 30
Mežacūka	25 - 70



PAŠVALDĪBU LOMA MEDĪBU SAIMNIECĪBAS ATTĪSTĪBĀ



- Medības – lauku tūrisma sastāvdaļa
 - Naktsmītne
 - Medījuma apstrāde
 - Attīstīta medību saimniecība
- Medību popularizācija
- Medības kā lauku dzīves sastāvdaļa
- Medības - garants ilgtspējīgai bioloģiskai daudzveidībai un saudzīga attieksmes pret dzīvniekiem un apkārtējo vidi



○ Paldies par uzmanību!



SIA "Latvijas Lauku konsultāciju un izglītības centrs"



 **ELFLA**

EIROPAS LAUKSAIMNIECĪBAS FONDS LAUKU ATTĪSTĪBAI:
EIROPA INVESTĒ LAUKU APVIDOS



PROJEKTU LĪDZFINANSĒ
EIROPAS SAVIENĪBA