

LAUKU E-LAPA

nedēļas aktualitātes



LATVIJAS LAUKU
KONSULTĀCIJU UN
IZGLĪTĪBAS CENTRS



07.03.2025. Nr. 10 (546)



Iznācis "Lauku Lapas" marta numurs

Informatīvā izdevuma "Lauku Lapa" marta numurā atgādinām, ka sācies biznesa ideju konkurss "Laukiem būt!" Turpinām stāstīt par lauku saimniecību pārvaldības sistēmu "Mans Lauks" un praktiskiem ieteikumiem, kā to izmantot, – šoreiz par karstuma stresa pazīmju noteikšanu u. c. Publicējam tehnisko pakalpojumu cenu apkopojumu par 2024. gadu. Labās pieredzes stāsti: "Kārkliņi" – graudkopība Madonas novadā un lopkopība saimniecībā "Dzeņi" Amatas novadā u. c.

[Lasi vairāk](#)



Publicēti provizoriskie bruto segumu aprēķini par 2024. gadu

Latvijas Lauku konsultāciju un izglītības centra Ekonomikas nodaļa, sadarbojoties ar augkopības un lopkopības ekspertiem, kā arī lauksaimniecībām, sagatavojusi 249 provizoriskos bruto segumus dažādiem kultūraugiem un lopu grupām par 2024. gadu (aprēķini var tikt koriģēti līdz 1. jūnijam). Bruto segumi tiek izstrādāti, lai veicinātu lauksaimnieciskās ražošanas procesu racionalizēšanu un optimizēšanu lauku saimniecībās.

[Lasi vairāk](#)



ES jāturpina aktīvi ierobežot importu no Krievijas un Baltkrievijas

Otrdien, 4. martā, Zemkopības ministrija iepazīstināja valdību ar informatīvo ziņojumu par Krievijas un Baltkrievijas lauksaimniecības un lopbarības produktu ieviešanas (importēšanas) aizlieguma ietekmi Latvijā. Ziņojumā secināts, ka efektīvāks veids, kā samazināt agresorvalstu lauksaimniecības produkcijas importu ES, ir kopīgi ES līmeņa ierobežojumi, nevis atsevišķi nacionālie aizliegumi.

[Lasi vairāk](#)



Notiks zinātnisko pētījumu rezultātu prezentēšana

Zemkopības ministrija sadarbībā ar Latvijas Lauku konsultāciju un izglītības centru aicina šī gada 14. martā no pl. 10 attālināti noklausīties zinātnieku atskaites par 2024. gadā paveikto tādās lauksaimniecības būtiskās jomās kā: klasifikācijas sistēma, ko Eiropas Savienība ieviesusi, lai noteiktu un iedalītu saimnieciskās darbības kategorijās, pamatojoties uz to vides ilgtspēju – taksonomija; augu aizsardzība; SEG emisiju un CO₂ piesaiste; SUDAT; virszemes ūdeņu kvalitāte.

[Lasi vairāk](#)



Vienkāršota kārtība ES finansējumam augļu un dārzeņu ražotājiem

Ministru kabinets 4. martā apstiprināja grozījumus ražotāju organizāciju atzīšanas un atbalsta piešķiršanas kārtībā, lai vienādotu dažādu ES atbalsta fondu atbalsta saņemšanas prasības un vienkāršotu kārtību, kādā īstenojamas investīcijas, kas paredzētas augļu un dārzeņu ražotāju organizāciju darbības programmā. Ar grozījumiem vienādotas vairākas dažādu ES atbalsta fondu (Eiropas Lauksaimniecības fonda lauku attīstībai, Eiropas Jūrlietu, zvejniecības un akvakultūras fonda un Eiropas Lauksaimniecības garantiju fonda) prasības.

[Lasi vairāk](#)



34 miljoni eiro lauksaimniekiem kredītprocentu daļējai dzēšanai un zinātnei

Ministru kabinets 4. martā apstiprināja grozījumus valsts un ES atbalsta piešķiršanas kārtībā investīciju veicināšanai lauksaimniecībā un lauksaimniecībā izmantojamiem zinātnes pētījumiem un selekcijai, šim mērķim 2025. gadā novirzot 34 miljonus eiro no valsts budžeta. Ar šo finansējumu 2025. gadā daļēji dzēsīs kredītprocentus primārās lauksaimniecības produkcijas ražotājiem un atbilstošiem kooperatīviem, kā arī finansēs lauksaimniecībā izmantojamus zinātnes pētījumus un selekcijas materiāla izstrādi.

[Lasi vairāk](#)



ES fondu atbalsts – jaunu ilgtspējīgu risinājumu izstrādāšanai reģionos

Ministru kabinets 4. martā apstiprināja kārtību valsts un ES atbalsta piešķiršanai vietējām rīcības grupām starpteritoriālai un starpvalstu sadarbībai, lai, sadarbojoties Latvijā un ar citu valstu partneriem, vietējās rīcības grupas iegūtu zināšanas un prasmes, kopīgi izstrādātu jaunus pasākumus vietējo reģionu ilgtspējīgai attīstībai. Uz atbalstu starpvalstu sadarbībai var pieteikties viena vai vairākas vietējās rīcības grupas (biedrības vai nodibinājumi), un starpvalstu sadarbības projektā jābūt iesaistītai viena vai vairākām juridiskām personām – sadarbības partneriem citā valstī.

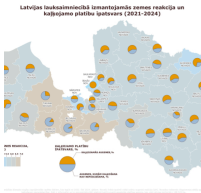
[Lasi vairāk](#)



Konkurss un pasākums Eiropas inovāciju projektu darba grupām

AgriVenture Finland 2025 ir pasākums, kas pulcēs galvenos lauksaimniecības nozares dalībniekus – jaunuzņēmumus un lielos uzņēmējus, korporācijas, investorus, galalietotājus, zemniekus, pētniekus, izstrādātājus – ar ilgtspējīgu pārtikas ķēdi kā kopīgu darbības motivāciju. Pasākums paredz vismaz ap 500 dalībniekiem – aptuveni 50% no tiem ir no Somijas pārstāvji un aptuveni 50% starptautiskie viesi. *AgriVenture Finland* notiks Särjervi 27. un 28. maijā.

[Lasi vairāk](#)



Latvijas lauksaimniecībā izmantojamās augsnes stāvoklis

Pēc Valsts augu aizsardzības dienesta veiktās augsnes agroķīmiskās izpētes datiem laika periodā no 2021. līdz 2024. gadam, ir apkopota informācija par Latvijas lauksaimniecībā izmantojamās zemes stāvokli. Sagatavotās kartes ir informatīvas un to reprezentativitāti ietekmē katrā novadā apsekotās platības lielums, kas visā Latvijas teritorijā ir 188 535 ha. Kopumā augšņu stāvoklis nav iepriecinošs un, pētot ilgākā laika periodā, tas pasliktinās, ietekmējot kultūraugu ražu apjomus un kvalitāti.

[Lasi vairāk](#)



Ungārijā konstatēts mutes un nagu sērgas gadījums

PVD informē, ka saņemta nepatīkama ziņa no Ungārijas veterinārā dienesta par apstiprinātu mutes un nagu sērgas gadījumu govij. Precīzāku informāciju par skartās novietnes atrašanās vietu, par konstatēto slimības serotipu un citu sākotnējo epidemioloģisko informāciju PVD saņems tuvākajā laikā. Tomēr jau tagad PVD aicina ņemt vērā šo informāciju un, ja šajās dienās bija paredzēta, vai tikko notikusi kādu dzīvnieku (govis, aitas, kazas, cūkas) ieviešana Latvijā no Ungārijas, tad ziņot PVD Dzīvnieku infekcijas slimību uzraudzības daļai e-pastā: dzisud@pvd.gov.lv, lai operatīvi lemtu par risku mazinošiem pasākumiem.

[Lasi vairāk](#)



Līdz 1. aprīlim komersantiem jāiesniedz pārskats par izplatītajiem AAL

Saskaņā ar MK noteikumu Nr. 949 "Noteikumi par augu aizsardzības līdzekļu laišanu tirgū" 321. punktu līdz šā gada 1. aprīlim komersantiem jāiesniedz pārskats par 2024. gadā gala lietotājiem izplatītajiem augu aizsardzības līdzekļiem.

[Lasi vairāk](#)

ZIVSAIMNIECĪBA



Iznākusi marta "Zivju Lapa"

Informatīvā izdevuma "Zivju Lapa" marta numurā piedāvājām informāciju par vairākām atbalsta iespējām: inovāciju un pilotprojektu ieviešanai piekrastē un akvakultūrā u. c. Publicējam materiālu par piekrastes aizsargjoslu noteikšanu – ar ko jāērēķinās ciemu iedzīvotājiem. Diskusija par plastmasas nodokli zvejas rīkiem – pēc izdevuma sagatavošanas saņemta informācija, ka tas neattieksies uz zvejniekiem.

[Lasi vairāk](#)



Zvejniekiem nodoklis par zvejas rīkiem nebūs jāmaksā

Zvejniekiem un amatniekiem, kuri darina zvejas rīkus, dabas resursu nodoklis par plastmasu saturošiem zvejas rīkiem nebūs jāmaksā. Nodoklis tiks attiecināts un ražotājiem un tirgotājiem, kuri nav izveidojuši vai pievienojušies ražotāju atbildības sistēmai, kas nodrošina nolietoto zvejas rīku savākšanu un pārstrādi.

[Lasi vairāk](#)



Vienkāršo zvejnieku pieteikšanos kompensācijām par roņu postījumiem

Ministru kabinets otrdien, 4. martā, apstiprināja grozījumus valsts un ES atbalsta piešķiršanas kārtība pasākumā "Aizsargājamo jūras zidītāju radīto zaudējumu segšana", vienkāršojot pieteikšanās procesu atbalstam, novēršot kļūdu pieļaušanu un mazinot administratīvo slogu zvejniekiem.

[Lasi vairāk](#)



E-ČIEKURS Nedēļas aktualitātes



Iespēja tikt pie jaunām zināšanām

Meža konsultāciju pakalpojumu centrs organizē apmācības meža īpašniekiem, meža nozarē nodarbinātajiem un medniekiem. Martā, aprīlī notiks vairākas mācības – ieskaties apmācību grafikā, piesakies un piedalies! Neaizmirsti pieteikties laikus!

[Lasi vairāk](#)



Piesakies Atvērto Meža dienu pasākumiem!

AS "Latvijas valsts meži" aicina interesentus pieteikties Atvērto Meža dienu pasākumiem, kas aprīlī un maijā notiks visā Latvijā. 12 dažādos pasākumos ģimenēm un interesentu grupām būs iespēja stādīt jaunas mežaudzes un uzzināt vairāk par mežu.

[Lasi vairāk](#)



Mežu apmeklējumi

Meža konsultāciju pakalpojumu centrs organizē arī mežu apmeklējumus saistībā ar noteiktu tematiku. Šobrīd pieejams viens meža apmeklējums Grobiņā – Safari parkā "More". Ar plašāku informāciju aicinām iepazīties MKPC mājaslapā.

[Lasi vairāk](#)



Jaunaudžu kopšana | Krājas kopšanas cirtes

Ja tev pieder mežs un plāno tajā saimniecisko darbību, tad kopšanas darbi būtu jāieplāno regulāri. Mežsaimniecība nav tikai koku audzēšana un to nociršana – tā ir ilgtermiņa plānošana, kas nodrošina veselīgu un produktīvu mežu nākotnē.

[Lasi vairāk](#)



Semināri – jaunas zināšanas un pieredzes stāsti

Meža konsultāciju pakalpojumu centrs organizē seminārus meža īpašniekiem un citiem interesentiem par meža apsaimniekošanu un ar to saistītajiem jautājumiem. Drīzumā divi semināri – Bauskas novadā un Jelgavā. Seko līdzi semināru grafikam un piesakies!

[Lasi vairāk](#)



Āfrikas cūku mēra aktualitātes

Sakarā ar Āfrikas cūku mēra uzliesmojumiem meža cūku populācijā, lai nodrošinātu meža cūku paraugu iegūšanu laboratoriskai izmeklēšanai Valsts galvenais pārtikas un veterinārais inspektors medniekiem nosaka teritorijas, kurās obligāti izmeklējamas nomedītās meža cūkas.

[Lasi vairāk](#)



Apmācības – iespēja tikt pie jaunām zināšanām

Meža konsultāciju pakalpojumu centrs organizē apmācības meža īpašniekiem, meža nozarē nodarbinātajiem un medniekiem. Martā notiks vairākas mācības – ieskaties apmācību grafikā, piesakies un piedalies! Neaizmirsti pieteikties laikus!

[Lasi vairāk](#)



Līdzfinansē
Eiropas Savienība



"Lauku E-Lapa" sagatavota LLKC Apgādā, vadītāja Iveta Tomsons, redaktore Dace Millere, MKPC ziņas Līga Solosteja, Elīnas Gobalovas salikums.

Ar LLKC privātuma nodrošināšanas politiku vari iepazīties [ŠEIT](#).

Latvijas Lauku konsultāciju un izglītības centrs, SIA

Rīgas iela 34, Ozolnieki
Latvija

Ja nevēlies turpmāk saņemt LLKC e-izdevumu "Lauku E-Lapa", spied [ŠEIT](#).

