

# LAUKU E-LAPA

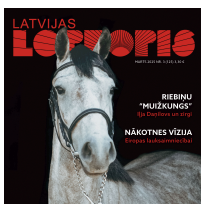
## nedēļas aktualitātes



LATVIJAS LAUKU  
KONSULTĀCIJU UN  
IZGLĪTĪBAS CENTRS



21.03.2025. Nr. 12 (548)



### Iznācis žurnāla "Latvijas Lopkopis" marta numurs

Žurnāla "Latvijas Lopkopis" lasītājiem piedāvājam Eiropas Komisijas sagatavotās vīzijas kopsavilkumu. Rakstām par tendencēm piena un gaļas tirgū, kur šogad tiek prognozēts salīdzinoši augsts cenu līmenis. Stāstām par jaunām tehnoloģijām piensaimniecību konkurētspējas nodrošināšanai divās Vidzemes saimniecībās – "Kalējiņi 1" un "Lejas Zosēni". Publicējam atskatu uz LLKC organizētā Skābbarības konkursa norisi, novērtējot šīs sezonas skābbarības kvalitātes rādītājus. Saimnieku pieredzes rubrikā – kā Jaunpiebalgā Angus šķirnes liellopu ganāmpulku apsaimnieko z/s "Stalkas" ģimēnieki Leo Ābelnieks u. c.

[Lasi vairāk](#)



### Lauksaimniekiem ir iespēja pieteikties jaunam ekoshēmas atbalstam

Lai atvieglotu dažu tiešo maksājumu pasākumu nosacījumus un ieviestu Kopējās lauksaimniecības politikas (KLP) stratēģiskā plāna 2023.–2027. gadam grozījumus, Ministru kabinets otrdien, 18. martā, apstiprināja grozījumus tiešo maksājumu piešķiršanas kārtībā lauksaimniekiem no 2025. gada. Noteikumos ieviesta jauna ekoshēma par ainavas elementu izveidi un saglabāšanu. Turpmāk lauksaimnieki atbalstu varēs saņemt par visiem saimniecības aramzemes hektāriem, ja tajos vismaz 1% platībā atradīsies ainavu elementi.

[Lasi vairāk](#)



### Valsts un ES fondu atbalsta līdzekļu pārskaitījumi būs ērtāki

Ministru kabinets otrdien, 18. martā, apstiprināja grozījumus trīs ar valsts budžeta un ES fondu atbalstu saistītos noteikumos, paplašinot iespējas atbalsta maksājumus ieskaitīt atbalsta saņēmēju maksājumu kontos. Turpmāk atbalsta saņēmējiem būs paplašinātas iespējas saņemt valsts un ES atbalsta maksājumus uz maksājumu kontiem, kas ir atvērti arī pie citiem maksājumu pakalpojumu un elektroniskās naudas likumā minētajiem pakalpojumu sniedzējiem, piemēram, elektroniskās naudas iestādēs, maksājumu iestādēs u. tml.

[Lasi vairāk](#)



### Saistīt nākotni ar laukiem – skolēni iepazīst profesiju piedāvājumu

Labi apmaksāts darbs ciešā sasaistē ar dabu, kas var būt skolēna vai jaunieša nākotnes izvēle laukos nepieciešamās profesijās, – tāds bija vadmotīvs marta sākumā notikušajā, jau piektajā skolu E-konferencē

"Jauni un jaudīgi: augkopības un tehnikas profesijas Latvijā 2025", ko ik pavasārī rīko Latvijas Lauku konsultāciju un izglītības centrs sadarbībā ar lauksaimniecības nozares profesionālajām izglītības iestādēm.

[Lasi vairāk](#)



### Zināšanu atjaunošana augu aizsardzības konsultantiem

Latvijas Lauku konsultāciju un izglītības centrs izsludina pieteikšanos mācībām "Zināšanu atjaunošana augu aizsardzības konsultantiem" apliecības atjaunošanai, kas notiks 26. un 27. martā. Augu aizsardzības konsultants ir speciālists, kurš sniedz profesionālas konsultācijas par augu aizsardzības līdzekļu (AAL) lietošanu, lai nodrošinātu efektīvu un drošu augu aizsardzību.

[Lasi vairāk](#)



### LLKC aicina uz sadarbību mēslošanas līdzekļu kompānijās

Latvijas Lauku konsultāciju un izglītības centra speciālisti, konsultējot un izglītojot lauksaimniekus, apzinās un saprot pašreizējo situāciju – augšņu stāvoklis Latvijas laukos pasliktinās. Lai atbalstītu un veicinātu dziļāku izpratni par augsnes veselības atjaunošanu, ir nepieciešami praksē pārbaudīti ilgtspējīgas lauksaimniecības risinājumi (metodes), kas pielietojami dažādu saimniekošanas sistēmu saimniecībās.

[Lasi vairāk](#)



### Pasākumi ganāmpulku pasargāšanai no mutes un nagu sērgas

Mutes un nagu sērga ir ļoti lipīga un akūta pārnadžu infekcijas slimība, un tās pēkšņie uzliesmojumi Eiropā – Vācijā un Ungārijā – norāda uz nepieciešamību arī Latvijā pastiprināt biodrošības prasību ievērošanu dzīvnieku novietnēs. Zemkopības ministrija aicina slimības uzņēmīgo sugu dzīvnieku (cūku, aitu, kazu un liellopu u. c. pārnadžu) īpašniekus un turētājus būt īpaši uzmanīgiem un ievērot stingras biodrošības prasības, tādējādi samazinot risku ienest slimību dzīvnieku novietnē.

[Lasi vairāk](#)



### Zemgalē un Kurzemē novēroti pirmie krustziežu stublāju smecernieki

Šogad jau 10. martā, mēnesi agrāk kā pērn, Zemgalē un Kurzemē ziemas rapša (AS 21) laukos konstatēti krustziežu stublāja smecernieki (*Ceutorhynchus pallidactylus*). Aicinām lauksaimniekus apsekot savus ziemas rapša laukus, sekot laikapstākļu prognozei un nepieciešamības gadījumā, lemt par augu aizsardzības pasākumu veikšanu. Pēc siltās un īsās ziemas, klāt ir agrs pavasaris un Valsts augu aizsardzības dienesta prognožu speciālisti jau ir atsākuši augu kaitīgo organismu monitoringu visā Latvijā.

[Lasi vairāk](#)



### Līdz 30. aprīlim jāiesniedz deklarācija par fitosanitāro kontroli

Profesionālo operatoru oficiālajā reģistrā reģistrētajiem stādaudzētājiem un kartupeļu audzētājiem, kuri 2025. gadā plāno audzēt un izplatīt stādus un kartupeļus, līdz 30. aprīlim jāiesniedz ikgadējā deklarācija par fitosanitāro kontroli. Deklarācijas iesniegšanas veidi: izmantojot e-pakalpojumu Zemkopības nozares e-pakalpojumu vietnē; aizpildītu un elektroniski

parakstītu veidlapu nosūtīt pa e-pastu [akd@vaad.gov.lv](mailto:akd@vaad.gov.lv) vai iesniegtot klātienē tuvākajā VAAD reģionālajā nodaļā.

[Lasi vairāk](#)



### **Turpmāk būs jānosaka brūnplankumainības vīrusa klātbūtne**

Tā kā pēdējos gados tomātu augļu brūnplankumainības vīruss (ToBRFV) ES ir plaši izplatījies, Ministru kabinets otrdien, 18. martā, apstiprināja grozījumus divos noteikumos, kas saistīti ar dārzeņu sēklaudzēšanu un pavairojamo materiālu, lai ierobežotu vīrusa izplatīšanos. Noteikumu par dārzeņu pavairojamā materiāla atbilstības kritērijiem un aprites kārtību 2. pielikums un dārzeņu sēklaudzēšanas un sēklu tirdzniecības noteikumu 4. pielikums ir papildināts ar tomātu augļu brūnplankumainības vīrusu (ToBRFV).

[Lasi vairāk](#)



### **Izmaiņas Augu aizsardzības līdzekļu reģistrā**

Augu aizsardzības līdzekļu reģistrā reģistrēti 11 jauni ķīmiskie augu aizsardzības līdzekļi un viens mikrobioloģiskais augu aizsardzības līdzeklis. Vairākiem augu aizsardzības līdzekļiem pagarināts reģistrācijas termiņš.

[Lasi vairāk](#)



### **48 Latvijas pārtikas ražotāji varēs eksportēt produktus uz Azerbaidžānu**

Pēc tam, kad Azerbaidžānas kompetentā pārtikas aprites uzraudzības iestāde atzina Pārtikas un veterinārā dienesta (PVD) īstenoto pārtikas aprites uzraudzību par efektīvu un pielīdzināmu Azerbaidžānas standartiem, 48 Latvijas dzīvnieku izcelsmes pārtikas produktu ražotāji iekļauti eksportam atzīto uzņēmumu sarakstā.

[Lasi vairāk](#)



### **PVD neielaiž ES neatbilstošus preču sūtījumus**

Veicot robežkontroli uz ES ārējās robežas, Pārtikas un veterinārais dienests pārkāpumu dēļ nav ielaidis ES vairākus preču sūtījumus. ES nav ielaista un iznīcināšanai nosūtīts apelsīnu sūtījums no Ēģiptes. Tāpat iznīcināšanai nosūtītas aprikozes no Afganistānas, kā arī dzīvnieku barībai paredzēta rīsu proteīna sūtījums no Indijas

[Lasi vairāk](#)



**E-ČIEKURS**  
Nedēļas aktualitātes





## Liela interese par ES atbalstu mežsaimniecībā

Operatīvā informācija, kas iegūta no Lauku atbalsta dienesta, liecina, ka saņemti 3425 pieteikumi, kuri aptver 79% jeb 9,85 milj. EUR no kopējā pieejamā projekta 2. kārtas finansējuma, kurš bija 12,5 milj. EUR.

[Lasi vairāk](#)



## Apaļo kokmateriālu produktu cenu tendences

No 2024. gada novembra līdz 2025. gada janvārim koksnes tirgū ir vērojams būtisks cenas kāpums bērza, ozola un oša apaļo kokmateriālu sortimentiem, bet pārējo koku sugu apaļajiem kokmateriālu sortimentiem ir vērojamas nelielas cenu izmaiņas.

[Lasi vairāk](#)



## Radošo darbu konkurss "Mežs ir svarīgs ikvienam"

Konkurss tiek organizēts Starptautiskās meža dienas ietvaros, kas tiek atzīmēta 21. martā. Konkurss tiek rīkots pēc Meža konsultāciju pakalpojumu centra iniciatīvas, lai veicinātu pirmsskolas vecuma bērnu un skolēnu radošumu un izpratni par meža nozīmi ikdienā.

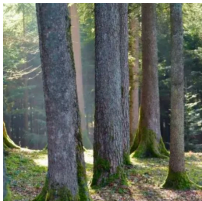
[Lasi vairāk](#)



## Aprīlī atkal modīsies astoņzobu mizgrauži

Marts sākās ar siltiem saules stariem un sajūtu, ka daba atkal sāk mosties. Jau saņemtas ziņas par pirmajām ērcēm, un mežos pamazām mostas arī citi kukaiņi. To vidū ir arī egļu astoņzobu mizgrauzis, kas ir viens no postošākajiem kaitēkļiem Eirāzijā.

[Lasi vairāk](#)



## Kā sagatavot cirsmu pārdošanai

Vai plāno pārdot savu cirsmu izsolē, lai gūtu peļņu no savā mežā augošajiem kokiem? Pirms tam ir jāveic priekšdarbi vai vismaz jābūt nojausmai par to, kas jāizdara mežaudzē pirms cirsmas pārdošanas.

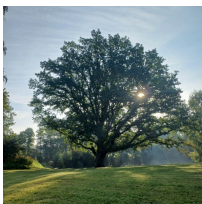
[Lasi vairāk](#)



## Atmežošanas regula

Jaunā, ASV Meža dienesta veiktā pētījumā atklāts, ka ASV, Kanāda un Eiropas Savienības dalībvalstis varētu gūt labumu no Eiropas Savienības pieņemtās Atmežošanas regulas (EUDR). Tā ietekmēs katru koksnes piegādes ķēdes posmu visā pasaulē.

[Lasi vairāk](#)



## Eiropas Gada koks 2025 – parastais dižskābardis no Polijas

19. marta vakarā Briselē, Eiropas Parlamenta telpās notika konkursa *Eiropas Gada koks 2025* noslēguma ceremonija un uzvarētāju apbalvošana. Par dažādiem Eiropas kokiem un viņu stāstiem šogad saņemtas 401 262 balsis.

[Lasi vairāk](#)





## Apmācību plāns 1. pusgadam

Meža konsultāciju pakalpojumu centrs organizē apmācības meža īpašniekiem, meža nozarē nodarbinātajiem un medniekiem. Iepazīsties ar mācību īstenošanas plānu 2025. gada 1. pusgadam – piesakies un piedalies!

[Lasi vairāk](#)



## Kā un kad meža zvēri mostas no ziemas miega

Tuvojoties pavasarim un paaugstinoties gaisa temperatūrai, mūsu faunas zvēri jeb zīdītāji, kuri ziemu pavada dziļā miegā, sāk mosties. Jau marta vidū var novērot pirmos ežus, kas modušies no dziļā miega. Drīz vien ežiem seko sikspārņi, tad sicistas un susuri.

[Lasi vairāk](#)



## Klātienes seminārs medniekiem par lietotnes "Mednis" aktualitātēm

26. martā Ulbrokā notiks klātienes seminārs par medību sezonas noslēgumu un aktuālo informāciju mobilās lietotnes "Mednis" izmantošanā.

[Lasi vairāk](#)



Līdzfinansē  
Eiropas Savienība



*"Lauku E-Lapa" sagatavota LLKC Apgādā, vadītāja Iveta Tomsone, redaktore Dace Millere, MKPC ziņas Līga Solosteja, Elīnas Gobalovas salikums.*

Ar LLKC privātuma nodrošināšanas politiku vari iepazīties [ŠEIT](#).

## Latvijas Lauku konsultāciju un izglītības centrs, SIA

Rīgas iela 34, Ozolnieki  
Latvija

*Ja nevēlies turpmāk saņemt LLKC e-izdevumu "Lauku E-Lapa", spied ŠEIT.*

