

LAUKU E-LAPA

nedēļas aktualitātes



LATVIJAS LAUKU
KONSULTĀCIJU UN
IZGLĪTĪBAS CENTRS



14.02.2025. Nr. 07 (543)



Zemkopības ministrija

Zemkopības ministrijas 2025. gada prioritātes

Zemkopības ministrija izraudzījusies trīs darba prioritātes 2025. gadā: Birokrātijas un administratīvā sloga mazināšana ES Kopējā lauksaimniecības politikā, kā arī tiešo maksājumu izlīdzināšana pēc 2027. gada; Latvijā ražotās pārtikas īpatsvara palielināšana publiskajos iepirkumos un mazumtirdzniecībā, kā arī vietējo produktu patēriņa veicināšana; Zaļā kursa prasību pārskatīšana, lai veicinātu Latvijas ekonomisko konkurētspēju.

[Lasi vairāk](#)



Klāt "Laukiem būt!" biznesa ideju konkurss

Lai veicinātu uzņēmējdarbības attīstību laukos, jaunieši, jaunie uzņēmēji un jaunienācēji laukos aicināti piedalīties jau 13. biznesa ideju konkursā "Laukiem būt!", ko rīko Latvijas Lauku konsultāciju un izglītības centrs (LLKC) sadarbībā ar finanšu institūciju ALTUM. Pieteikšanās konkursam no 12. februāra līdz 12. martam.

[Lasi vairāk](#)



Piedalies aptaujā par digitālo mediju lietošanas paradumiem!

Lai pilnveidotu Latvijas Lauku konsultāciju un izglītības centra komunikācijas stratēģiju un vēl labāk pielāgotu to klientu vajadzībām, aicinām Jūs aizpildīt aptaujas anketu "Digitālo mediju lietošanas paradumi". Anketas aizpildīšana aizņems ne vairāk kā 10 minūtes.

[Lasi vairāk](#)



Izvērtē pārtikas produktu aizsardzības pasākumus ES valstīs

Pasaulē nav vienotas "vietējās" pārtikas definīcijas. Tās nozīme bieži tiek saistīta ar fizisko attālumu, taču vienlaikus tā tiek pretnostatīta "globālajai" pārtikai, ko parasti saprot kā industrializētu un lielu starptautisku pārtikas uzņēmumu produkciju. Tomēr globalizācijas ietekmē vietējās un globālās pārtikas sistēmas ir cieši saistītas, padarot to pilnīgu nošķiršanu sarežģītu. Turklāt "vietējās" pārtikas jēdziens ir subjektīvs, un katrs pircējs to interpretē atbilstoši savai izpratnei.

[Lasi vairāk](#)



Var daļēji aizpildīt informāciju provizoriskajā iesniegumā

No 10. februāra lauksaimnieki var sākt aizpildīt informāciju platību maksājumu saņemšanai 2025. gada saimniekošanas sezonā – provizorisko iesniegumu. Provizoriskajā iesniegumā var nokopēt iepriekšējā gada platību maksājumu iesniegumu (ģeotelpisko iesniegumu) un tajā iesniegtos laukus, var labot tos vai pievienot jaunus laukus, norādīt audzējamo kultūraugu katrā no laukiem un izvēlēties atbalsta veidus.

[Lasi vairāk](#)



Seminārs par “Thermoseed” metodes izmantošanu laukaugu sēklas apstrādē

LLKC sadarbībā ar bioloģisko saimniecību “Kalna Smīdes1” Drabešu pagastā, Cēsu novadā, integrēto saimniecību “Lejas Ruķi” Plāņu pagastā, Valmieras novadā, Latvijas Bioloģiskās lauksaimniecības asociāciju un Agrosursu un ekonomikas institūtu aicina 5. martā apmeklēt demonstrējuma noslēguma semināru “Inovatīvas metodes “Thermoseed” izmantošana kultūraugu sēklas apstrādē, dažādu augšanas stimulatoru pielietošana ražas palielināšanai un kvalitātes uzlabošanai”.

[Lasi vairāk](#)



Būs pieejama informācija par jauniem mēslošanas līdzekļiem latviešu valodā

Ministru kabinets 11. februārī apstiprinājis Zemkopības ministrijas precizēto kārtību mēslošanas līdzekļu un substrātu aprītei, papildinot nosacījumus mēslošanas līdzekļu identifikācijai, kvalitātes atbilstībai un tirdzniecībai. Turpmāk, lai reģistrētu jaunus mēslošanas līdzekļus vai substrātus, būs vajadzīgi dokumenti arī latviešu valodā. Tas palīdzēs cilvēkiem saņemt precīzu un viegli saprotamu informāciju.

[Lasi vairāk](#)



Augu aizsardzības līdzekļu lietošanas ierobežojumi aizsargjoslās

Gatavojoties nākamajai lauksaimniecības sezonai, Valsts augu aizsardzības dienestā sagatavots skaidrojošs materiāls par augu aizsardzības līdzekļu (AAL) lietošanas iekārtu sprauslām, to novērtējumu un kā pareizi izvēlēties sprauslas, lai samazinātu smidzinājuma nonesi un AAL lietošanas patēriņu. Pirmkārt, vienmēr jāatceras, ka AAL marķējumā noteiktas prasības, kuras obligāti jāņem vērā, lietojot AAL.

[Lasi vairāk](#)



Paziņojums par “Latvijas siera” reģistrācijas iesnieguma atbilstību

Pārtikas un veterinārais dienests 3. februārī pieņēma lēmumu par aizsargātas ģeogrāfiskās izcelsmes norādes “Latvijas siers” reģistrācijas iesnieguma atbilstību prasībām, izvērtējot ražotāju grupas – AS “Smiltenes piens” – iesniegtos dokumentus.

[Lasi vairāk](#)



No 2200 pārtikas piegādes kurjeriem 43 strādā bez uzturēšanās tiesiskā statusa Latvijā

Reģistrējot tiešsaistes pārtikas piegādes kurjerus, Pārtikas un veterinārais dienests no vairāk nekā 2200 pārbaudītajiem pretendentiem ir konstatējis 43 personas, kurām zudis Latvijā uzturēšanās tiesiskais statuss un par

kurām PVD ir informējis Pilsonības un migrācijas lietu pārvaldi un Valsts robežsardzes Rīgas pārvaldi.

[Lasi vairāk](#)



Pārtikas ražotājiem paplašinātas eksporta iespējas uz Azerbaidžānu

Latvijas Pārtikas un veterinārais dienests (PVD) saņēmis Azerbaidžānas pārtikas apriti uzraugošās iestādes atzinumu, kas apliecina PVD īstenotās pārtikas aprites sistēmas atbilstību Azerbaidžānas standartiem. Tādējādi Latvijas dzīvnieku izcelsmes pārtikas produktu ražotāji, kuri eksportē produktus uz Azerbaidžānu vai arī vēlēšies to darīt nākotnē, tiks iekļauti Azerbaidžānas atzīto eksportētāju sarakstā, pamatojoties uz jau veikto PVD atzinumu.

[Lasi vairāk](#)



Vaislas ērzeļu ietekme uz populācijas saglabāšanu un ģenētisko kvalitāti

LLKC Ogres birojs sadarbībā ar BDR "Latvijas šķirnes zirgu audzētāju asociāciju" īsteno demonstrējumu "Dažādu līniju Latvijas siltasiņu šķirnes braucamā tipa ērzeļu pēcnācēju kvalitātes salīdzinājums selekcijas efektivitātes noteikšanai". Tā mērķis ir salīdzināt un demonstrēt dažādu līniju Latvijas siltasiņu šķirnes braucamā tipa vaislas ērzeļu pēcnācēju kvalitāti ar mērķi uzlabot tipu, eksterjeru, piemērotību universālai izmantošanai.

[Lasi vairāk](#)



Aicina pieteikt skolas konkursam "Labākais skolu ēdinātājs Latvijā"

Latvijas Diētas un uztura speciālistu asociācija sadarbībā ar Latvijas Lauku konsultāciju un izglītības centru aicina vecākus līdz 28. februārim pieteikt savu bērnu skolu konkursam "Labākais skolu ēdinātājs Latvijā" 2024./2025. mācību gadā, lai noteiktu vislabākos skolu pavārus, tādējādi aktualizējot bērnu maltīšu kvalitāti skolās.

[Lasi vairāk](#)



Mācības lauksaimniekiem par ūdens resursu apsaimniekošanu

Aicinām lauksaimniekus, lauku zemju īpašniekus, nozares konsultantus, studentus un jebkuru interesentu reģistrēties LIFE GoodWater IP mācību kursa "Virszemes ūdens resursi un to ilgtspējīga apsaimniekošana" lauksaimniecības modulim!

[Lasi vairāk](#)

ZIVSAIMNIECĪBA



Stiprinās sadarbību piekrastes zvejības attīstībai

Pirmdien Zemkopības ministrija, biedrība "Mazjūras zvejnieki" un Pārtikas drošības, dzīvnieku veselības un vides zinātniskais institūts "BIOR" parakstīja sadarbības memorandu, apņēmoties kopīgi veicināt piekrastes zvejības ilgtspēju un attīstību. Šis pirmais šāda veida sadarbības

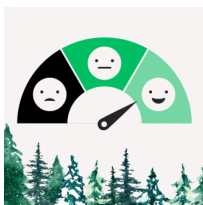
memorands parakstīts ar mērķi nodrošināt efektīvāku jūras piekrastes zivju resursu stāvokļa izpēti un vispusīgāku zvejas darbību ietekmes novērtēšanu.

[Lasi vairāk](#)



E-ČIEKURS

Nedēļas aktualitātes



Aptauja ir noslēgusies – “Čiekuram” lielisks vērtējums!

Noslēgusies izdevuma meža īpašniekiem “Čiekurs” aptauja, kurā lasītāji izteica savas domas par izdevumu. Pateicamies par sniegto viedokli! “Čiekura” kopējais novērtējums ir 4,33 (vērtējuma skalā no 1 līdz 5), kas ir ļoti labs atzinums un apliecina izdevuma kvalitāti.

[Lasi vairāk](#)



Izsniegtie koku ciršanas apliecinājumi 2024. gadā

Valsts meža dienests, administrējot koksnes resursu ieguvu mežā, 2024. gadā izsniedzis apliecinājumus saimnieciskās darbības veikšanai 93 957 cirmās. Kopējā cirsma platība sastāda 144 894 hektārus.

[Lasi vairāk](#)



Turpināsies bojāto egļu audžu īpašie apsaimniekošanas nosacījumi

Visā valsts teritorijā laika periodā no 1. aprīļa līdz 31. augustam būs spēkā vērtīgo egļu mežaudžu aizsardzības pasākumi un saimnieciskās darbības ierobežojumi, lai mazinātu egļu astoņzobu mizgrauža masveida savairošanās situāciju mežā.

[Lasi vairāk](#)



Aicinām meža īpašniekus pieteikties atbalsta saņemšanai

Meža īpašnieki līdz 6. martam Lauku atbalsta dienestā var iesniegt projektu iesniegumus atbalsta saņemšanai. Meža īpašniekiem būs pieejams atbalsts meža ieaudzēšanai, meža ugunsgrēkos un dabas katastrofās iznīcinātu mežaudžu atjaunošanai, kā arī jaunaudžu retināšanai vai mežaudžu nomaiņai.

[Lasi vairāk](#)



Apmācības – iespēja tikt pie jaunām zināšanām

Meža konsultāciju pakalpojumu centrs organizē apmācības meža īpašniekiem, meža nozarē nodarbinātajiem un medniekiem. Februārī notiks vairākas mācības – ieskaties apmācību grafikā, piesakies un piedalies! Neaizmirsti pieteikties laikus!

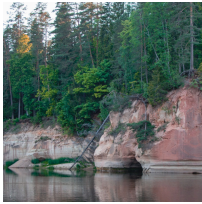
[Lasi vairāk](#)



Efektīvāka meža atjaunošana ar LVM meža stādiem

Viens no svarīgākajiem priekšnoteikumiem meža atjaunošanai un ilgtspējai ir kvalitatīvu meža stādu izvēle. Piesakoties Lauku atbalsta dienesta programmai meža ieaudzēšanai, atjaunošanai un nomaiņai, mežu īpašnieki var izvēlēties kvalitatīvus, selekcionētus meža stādus.

[Lasi vairāk](#)



Gaujas Nacionālajā parkā taps mūsdienīgs dabas centrs

Dabas aizsardzības pārvalde ir uzsākusi vērienīgu projektu – Gaujas Nacionālā parka dabas centra izveide un attīstīšana, lai veicinātu sabiedrības izpratni par bioloģisko daudzveidību, dabas aizsardzības sistēmu un klimata pārmaiņām.

[Lasi vairāk](#)



Dabas atjaunošanas talkās aizvien vairāk iesaistās darba kolektīvi

Dabas aizsardzības pārvalde sadarbībā ar Pasaules dabas fondu jau septiņus gadus iniciatīvā “Dari labu dabai” aicina brīvprātīgos iesaistīties dabas atjaunošanas talkās. Pērn aizvadītas 38 talkas visos Latvijas reģionos.

[Lasi vairāk](#)



Izsludināts konkurss jaunaudžu mašinizētās kopšanas darbu veikšanai

AS “Latvijas valsts meži” aicina potenciālos pakalpojumu sniedzējus līdz 14. martam iesniegt piedāvājumu atklātā konkursā “Mašinizētā jaunaudžu kopšana 2025.–2029. gadā”.

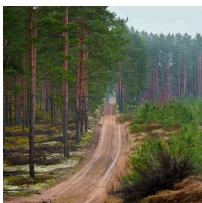
[Lasi vairāk](#)



Aicina skolas pieteikties Latvijas Meža dienām Tērvetē

Aicinām Latvijas skolu skolotājus un skolēnus pieteikties dalībai meža izziņas festivālā “Latvijas Meža dienas”, kas notiks 23. un 24. maijā Latvijas valsts mežu dabas parkā Tērvetē. Šī gada pasākuma vadmotīvs – “Mana Latvija. Mana atbildība”. Dalība vērienīgajā meža izziņas festivālā ir bez maksas.

[Lasi vairāk](#)



Ar selekcijā balstītu ilgtspēju pret klimata pārmaiņām

Ne tikai koksnes krājas straujāka pieauguma veicināšana, bet arī ogļskābās gāzes izmešu absorbēšana un klimata pārmaiņu ierobežošana ir kļuvusi par šī brīža ilgtspējīgas mežsaimniecības galvenajiem uzdevumiem.

[Lasi vairāk](#)



LATVIJAS LAUKU
KONSULTĀCIJU UN
IZGLĪTĪBAS CENTRS



Lauku tīkls



MKPC



ZIVSAIMNIECĪBAS TĪKLS

NACIONĀLAIS
ATTĪSTĪBAS
PLĀNS 2020



EIROPAS SAVIENĪBA
EIROPA INVESTĒ LAUKU APVIDOS
Eiropas Lauksaimniecības fonds
lauku attīstībai

*"Lauku E-Lapa" sagatavota LLKC Apgādā, vadītāja Iveta Tomsone, redaktore Dace Millere,
MKPC ziņas Līga Solosteja, Elīnas Gobalovas salikums.*

Ar LLKC privātuma nodrošināšanas politiku vari iepazīties [ŠEIT](#).

Latvijas Lauku konsultāciju un izglītības centrs, SIA

Rīgas iela 34, Ozolnieki
Latvija

*Ja nevēlies turpmāk saņemt LLKC e-
izdevumu "Lauku E-Lapa", spied ŠEIT.*

