

**VIENĀ LAIVĀ,
CEĻĀ UZ
JAUNO KLP**





Zemkopības ministrija

ES mēroga iniciatīvas, kas jau ietekmē lauksaimniecības un mežsaimniecības sektoru



ES Augsnes stratēģija (augšnes auglība, erozija, biodaudzveidība...)



ES Oglekļa piesaistes sertifikācijas satvars («zaļais» biznesa modelis papildus ienākumiem zemes apsaimniekotājiem)



Augu aizsardzības līdzekļu ilgtspējīgas lietošanas regula (pesticīdu lietošanas samazināšana)

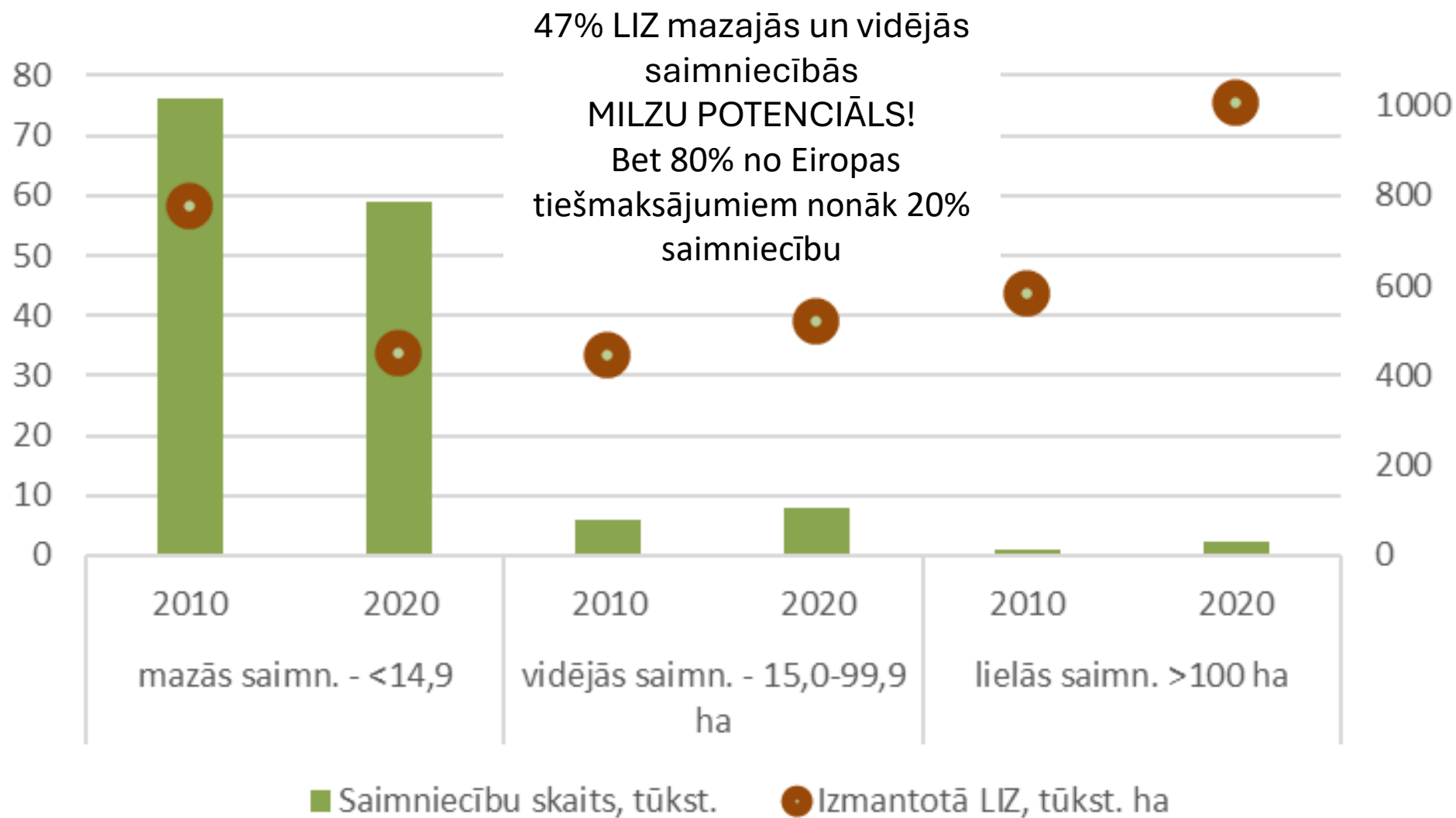


ES Dabas atjaunošanās regula (EU Nature Restoration Regulation, paredzēts 2024.gada vasarā,)



Klimata mērķi līdz 2040.gadam(publicēs 2024.g. sākuma)

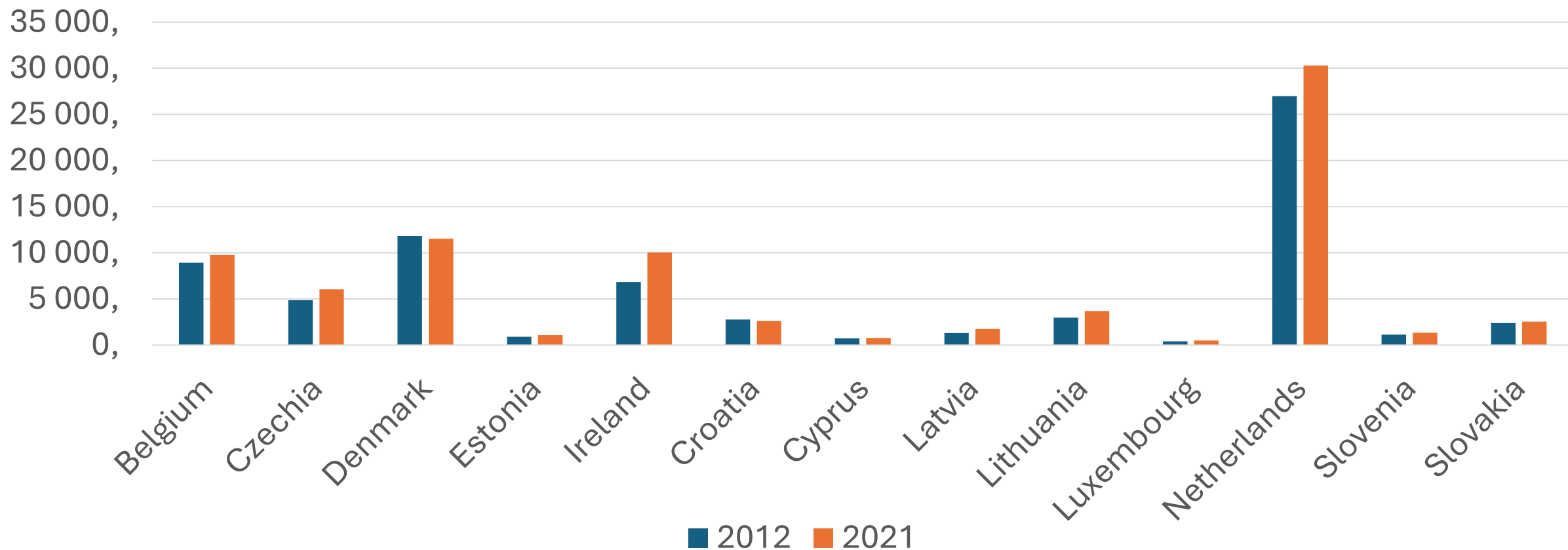
Lauku saimniecību grupējums pēc ekonomiskā lieluma



2001.-2020. gadu laikā, samazinoties saimniecību skaitam, par 109 tūkst. jeb par 41,1% samazinājies arī kopējais lauksaimniecībā nodarbināto skaits.

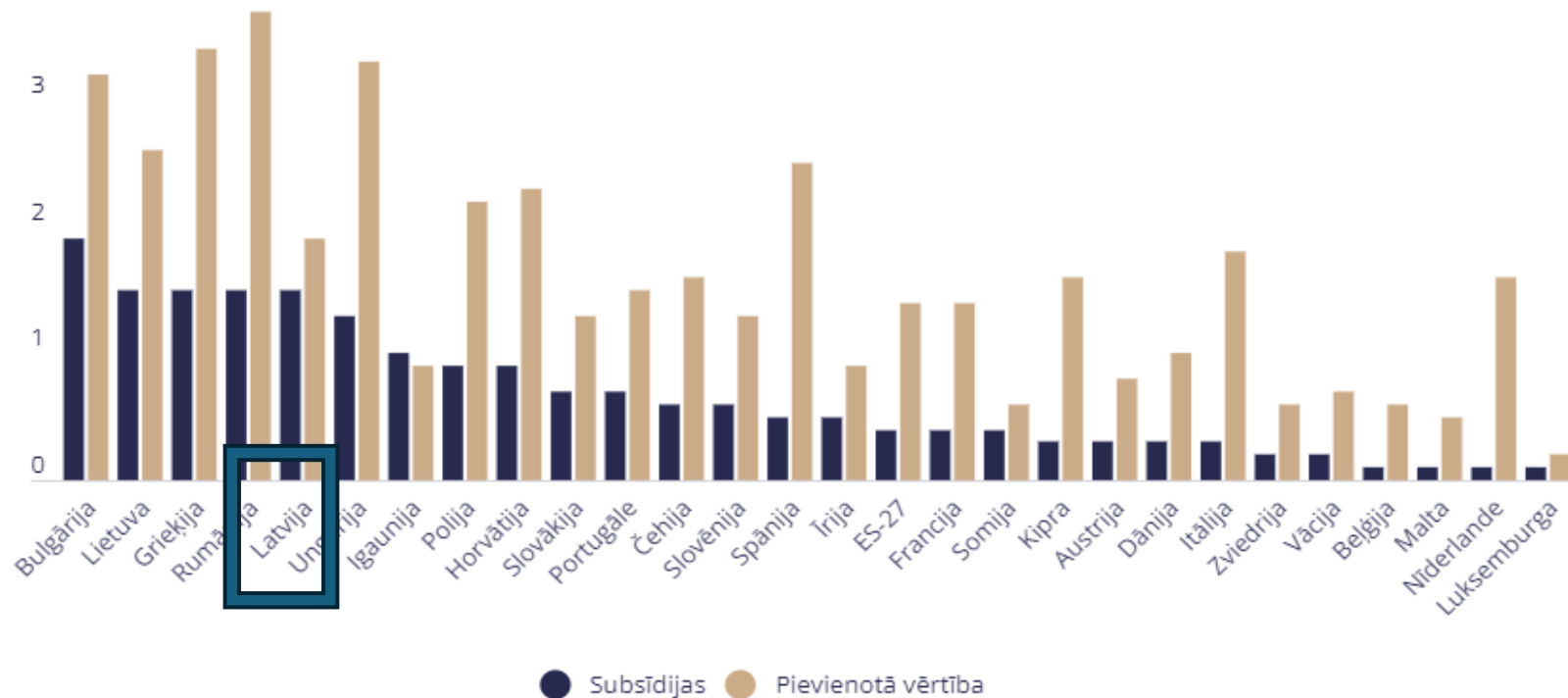
2020.g. mazajās un vidējās saimniecībās tika nodarbināti 88.2% no visiem lauksaimniecībā pastāvīgi nodarbinātajiem.

Lauksaimniecībā saražotā produkcija 2012. un 2021. gadā valstīs, kuru teritorija mazāka vai vienāda ar Latviju, milj. Eur (bāzes cenās)



Avots: Eurostat: Output of the agricultural industry - basic and producer prices [TAG00102]

Augkopības/lopkopības pievienotā vērtība un lauksaimniecības attīstības politikas izdevumi* (vidēji 2016-2020. g., faktiskajās cenās, % no IKP)



Avots: Eurostat, Eiropas Komisija; Latvijas Bankas aprēķini. *European Agricultural Guarantee Fund (EAGF) - Market related expenditure and direct payments+European Agricultural Fund for Rural Development (EAFRD).
2020.g. pievienotās vērtības novērtējums Beļģijai, Francijai, Zviedrijai.

Agnese Puķe, Latvijas Bankas ekonomiste. «Lauksaimniecība ir sarežģīta nozare ar lielo "BET"»,
www.makroekonomika.lv/raksti/lauksaimnieciba-ir-sarezgita-nozare-ar-lielo-bet

Nozīmīgākie Lauksaimniecības importa produkti 2022. – 2023.milj. EUR

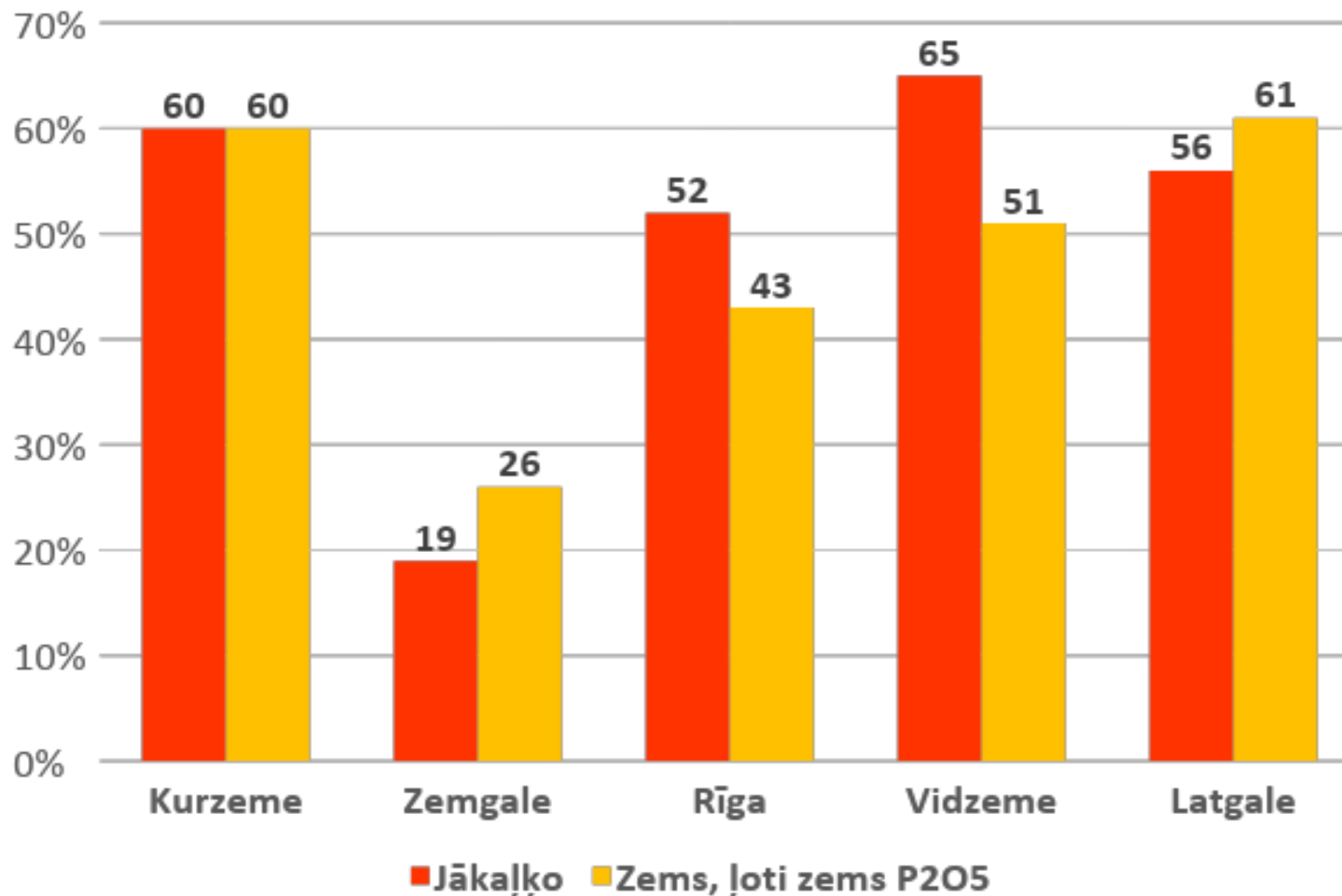
Avots: ZM

NOZĪMĪGĀKIE LATVIJAS LAUKSAIMNIECĪBAS, PĀRTIKAS UN ZIVSAIMNIECĪBAS IMPORTA PRODUKTI



LIZ kritiskie agroķīmiskie rādītāji 2016.-2020.gada izpēte

% no pētītās platības valsts plānošanas reģionos



Augšņu agroķīmiskā izpēte veikta 171 954 ha (8 % LIZ), no tiem:

41% nepieciešama kaļķošana

41% ir zems vai ļoti zems fosfora (P2O5) nodrošinājums

Dati: VAAD



NACIONĀLAIS
ATTĪSTĪBAS
PLĀNS 2020



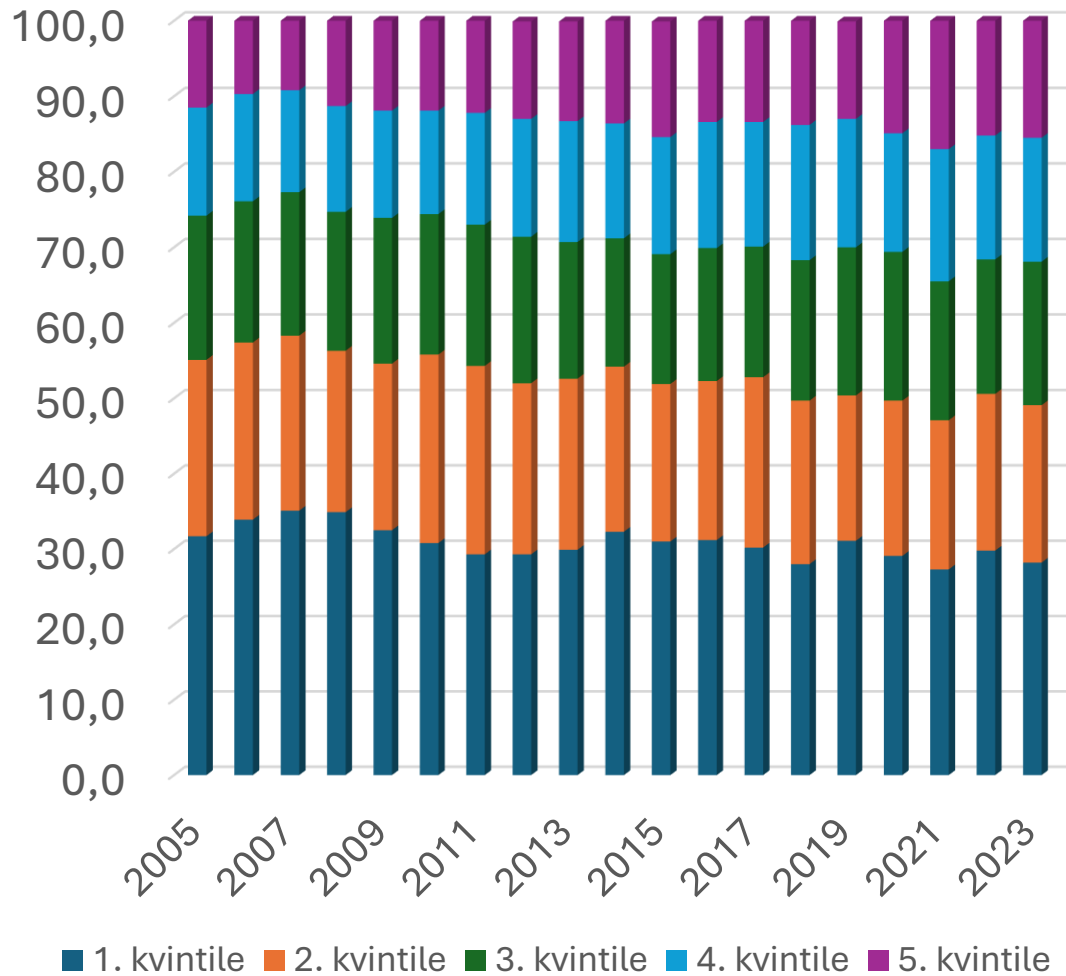
EIROPAS SAVIENĪBA
EIROPA INVESTĒ LAUKU APVIDOS
Eiropas Lauksaimniecības fonds
lauku attīstībai



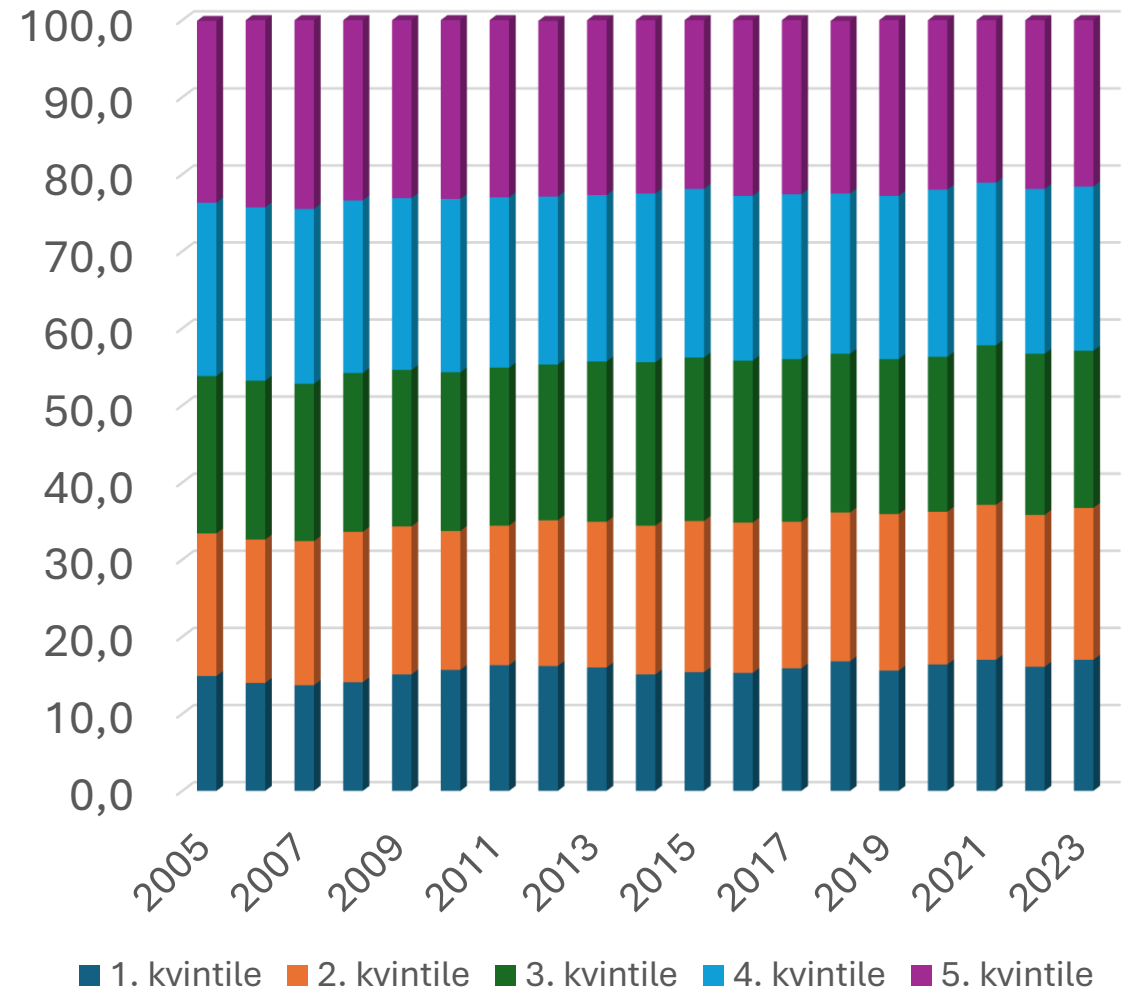
Zemkopības ministrija

Mājsaimniecību ienākumi, 2005.–2023. gados. **Mērķi un realitāte!?**

Mājsaimniecību sadalījums pēc kvintiļu grupām, **laukos** (procentos)



Mājsaimniecību sadalījums pēc kvintiļu grupām, **pilsētās** (procentos)



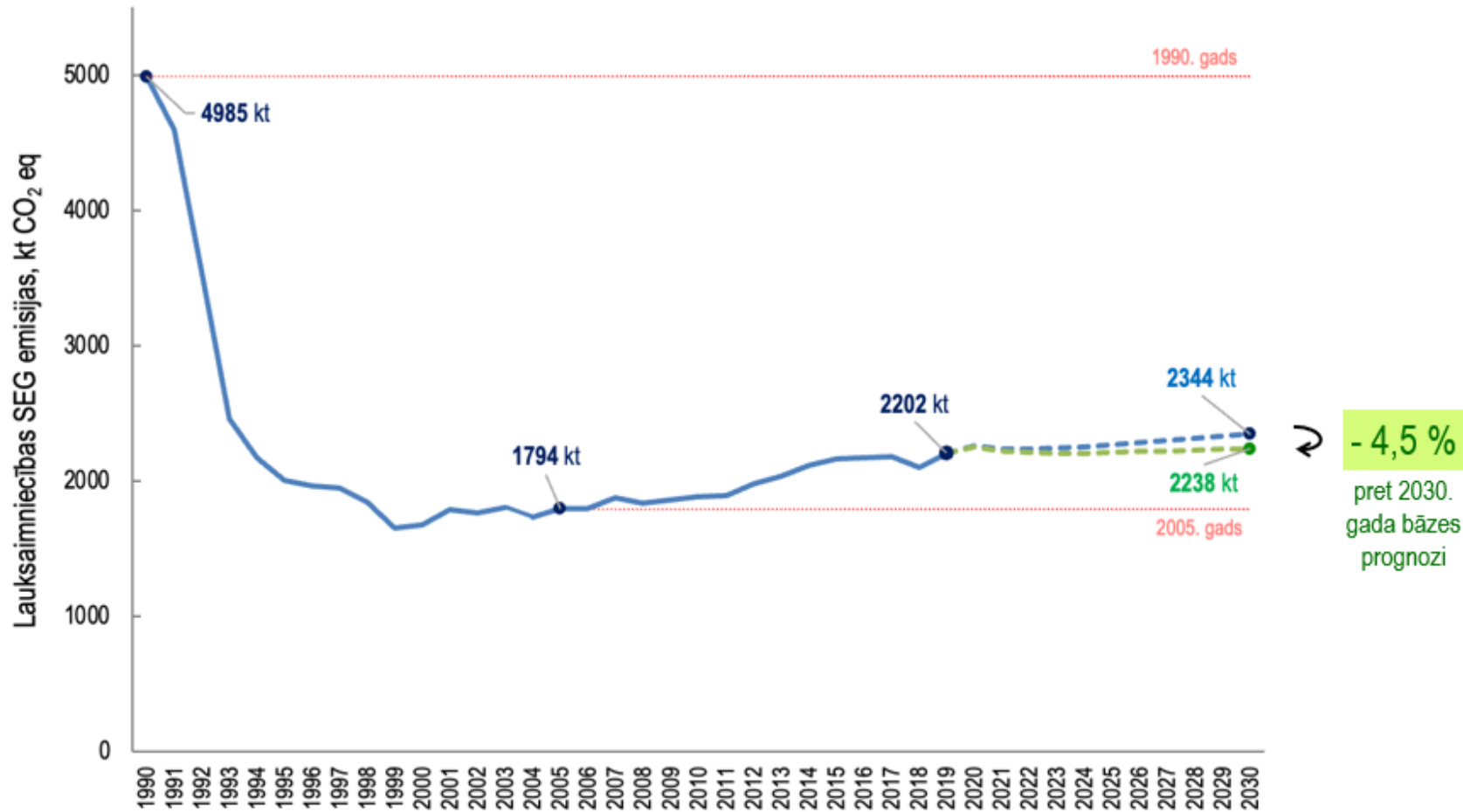
*1. kvintiļu grupa ietver mājsaimniecības ar zemākajiem ienākumiem, bet 5. kvintiļu grupa ietver mājsaimniecības ar augstākajiem ienākumiem.



Zemkopības ministrija

Lauksaimniecības SEG emisiju prognoze līdz 2030.gadam

(Prognozētā pieauguma samazināšanas potenciāls)



Prognoze: aprēķini, balstoties uz LASAM modeļa rezultātiem (2021. gada decembris)

Fokusi, balstīti ekosistēmas izaicinājumos

1. Konkurētspējīga un efektīva uzņēmējdarbība lauksaimniecībā, radot augstāku pievienoto vērtību tautsaimniecībai.
2. Tirgus pieejamības un eksportspējas stiprināšana.
3. Efektīva un ilgtspējīga nacionālo resursu izmantošana.
4. Risku vadība ar līdzsvarotu atbildību.



NACIONĀLAIS
ATTĪSTĪBAS
PLĀNS 2020



EIROPAS SAVIENĪBA
EIROPA INVESTĒ LAUKU APVIDOS
Eiropas Lauksaimniecības fonds
lauku attīstībai



Zemkopības ministrija

