

LAD aktualitātes

direktora p.i.
Indulis Āboliņš



Lauku atbalsta
dienests



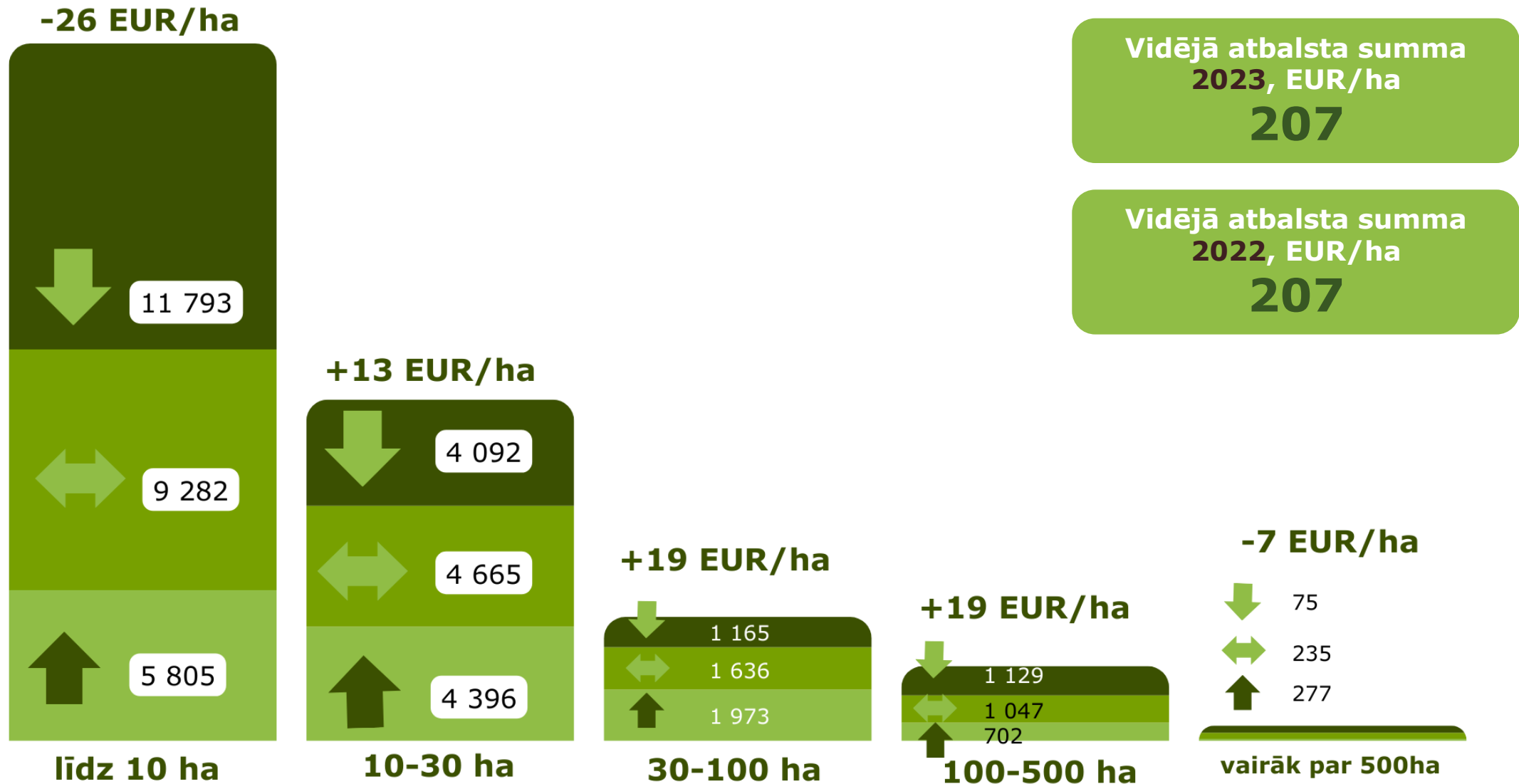
Zemgales RLP

2023.gadā

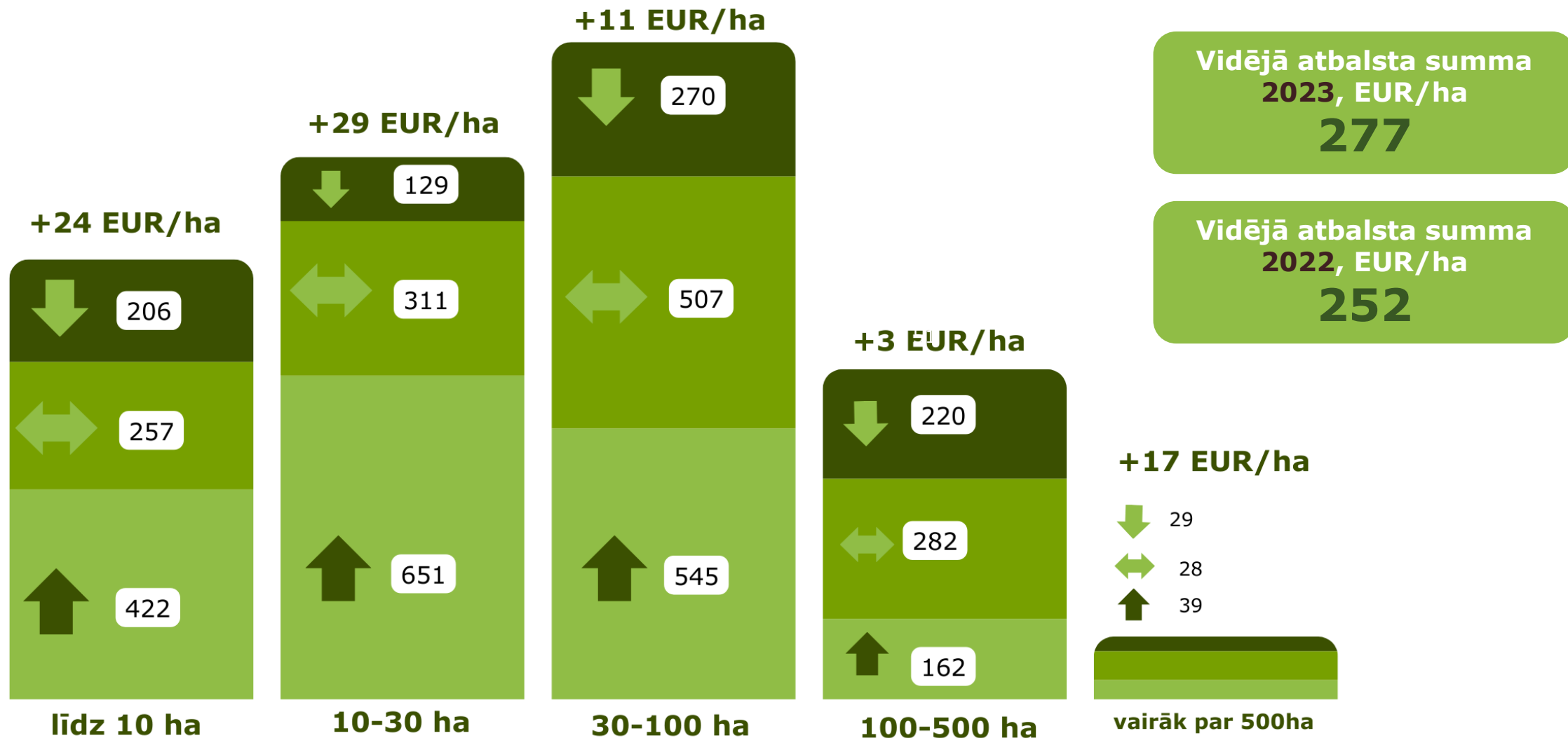
Platību maksājumi (46 milj.EUR):

- ISIP pieteikumu skaits – 2 707 (260 tūkst.ha)
- MLS pieteikumu skaits – 1 363 (2,9 tūkst.ha)
- JAL pieteikumu skaits – 155 (5,3 tūkst.ha)
- BLA pieteikumu skaits – 100 (6,1 tūkst.ha)

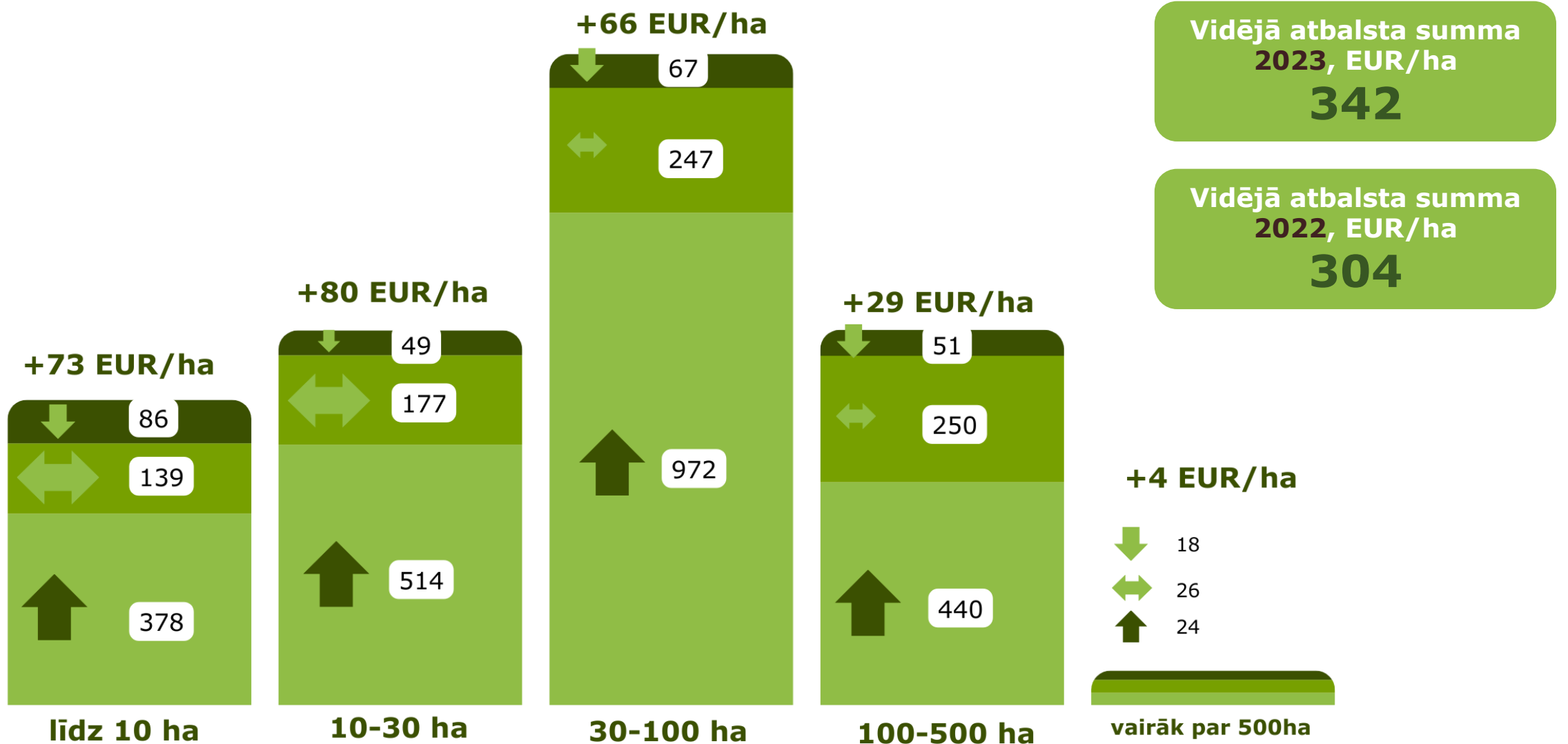
Maksājumu salīdzinājums 2023/2022 – visas saimniecības



Maksājumu salīdzinājums 2023/2022 – visas saimniecības ar dzīvniekiem



Maksājumu salīdzinājums 2023/2022 – bioloģiskās saimniecības



**Lauku atbalsta dienesta platību maksājumu grafiks
no 2024.gada oktobra līdz 2025.gada jūnijam**

**Datums, kad uzsākta
izmaksa 2023.gada
pieteikumiem**

Atbalsta veidi	Oktobris	Novembris	Decembris	Janvāris	Februāris	Marts	Aprīlis	Maijs	Jūnijs
Ilgospēju sekmējošais ienākumu pamatatbalsts (ISIP)	-	avansa maksājums (70%)	gala maksājums			3.maksājums (neizlietotā pārdale uz ekoshēmām)			
Ilgospēju sekmējošais pārdalošais ienākumu papildatbalsts (PAR)	-	-	gala maksājums						
Maksājums mazajiem lauksaimniekiem (MLS)	-	-	gala maksājums						
Ekoshēmas atbalsts par videi un klimatam labvēlīgu lauksaimniecības praksi (EKO1)	-	-	1.maksājums (min.likme)			2.maksājums (atlikums)			
Ekoshēmas atbalsts par ekoloģiski nozīmīgu platību (EKO2)	-	-		1.maksājums (min.likme)		2.maksājums (atlikums)			
Papildatbalsts par augsnes kvalitātes un reakcijas optimizāciju (pamatkaļķošanu) (EKO2.1)	-	-		1.maksājums (min.likme)		2.maksājums (atlikums)			
Ekoshēmas atbalsts par saudzējošu lauksaimniecības praksi (EKO4)	-	-		1.maksājums (min.likme)		2.maksājums (atlikums)			
Ekoshēmas atbalsts par slāpekļa un amonjaka emisiju, un piesārņojumu mazinošas lauksaimniecības praksēm (EKO5)	-	-		1.maksājums (min.likme)		2.maksājums (atlikums)			
Ekoshēmas atbalsts par zālāju saglabāšanas veicināšanu (EKO6)	-	-		1.maksājums (min.likme)		2.maksājums (atlikums)			
Ekoshēmas atbalsts par agroekoloģijas praksēm bioloģiskās saimniecībās (EKO7)	-	-	1.maksājums (min.likme)			2.maksājums (atlikums)			

Avanss	Maksājums
16.10.2023	08.12.2023
-	21.12.2023
-	15.12.2023
-	10.01.2024
-	09.02.2024
-	27.03.2024
-	20.02.2024
-	08.03.2024
-	30.01.2024
-	25.01.2024

Lauku atbalsta dienesta platību maksājumu grafiks
no 2024.gada oktobra līdz 2025.gada jūnijam

Datums, kad uzsākta
izmaksa 2023.gada
pieteikumiem

Atbalsta veidi	Oktobris	Novembris	Decembris	Janvāris	Februāris	Marts	Aprīlis	Maijs	Jūnijs	Avanss	Maksājums		
Saistītais ienākumu atbalsts par slaucamām govīm (SSG)	-	-	1.maksājums (min.likme)		2.maksājums (atlikums)						-	07.12.2023	
Saistītais ienākumu atbalsts par aitām (SAI)	-	-	1.maksājums (min.likme)		2.maksājums (atlikums)						-	22.12.2023	
Saistītais ienākumu atbalsts par kazām (SKZ)	-	-	1.maksājums (min.likme)		2.maksājums (atlikums)						-	22.12.2023	
Saistītais ienākumu atbalsts par liellopiem (SLM)	-	-			1.maksājums (min.likme)	2.maksājums (atlikums)						-	08.02.2024
Saistītais ienākumu atbalsts par dārzeņiem (SDA)	-	-	1.maksājums (min.likme)		2.maksājums (atlikums)						-	12.12.2023	
Saistītais ienākumu atbalsts par augļiem un ogām (SAU)	-	-	1.maksājums (min.likme)		2.maksājums (atlikums)						-	12.12.2023	
Saistītais ienākumu atbalsts par proteīnaugiem (SAP)	-	-	1.maksājums (min.likme)		2.maksājums (atlikums)						-	12.12.2023	
Saistītais ienākumu atbalsts par miežiem (SMI)	-	-	1.maksājums (min.likme)		2.maksājums (atlikums)						-	12.12.2023	
Saistītais ienākumu atbalsts par vasaras rapsi un vasaras ripsi (SVR)	-	-	1.maksājums (min.likme)		2.maksājums (atlikums)						-	25.06.2024	
Saistītais ienākumu atbalsts par rudzu populācijas šķirnēm (SRP)	-	-	1.maksājums (min.likme)		2.maksājums (atlikums)						-	26.04.2024	
Saistītais ienākumu atbalsts par cietes kartupeļiem (SKC)	-	-			1.maksājums (min.likme)	2.maksājums (atlikums)						-	23.02.2024
Saistītais ienākumu atbalsts par sertificētām labības sēklām (SLS)	-	-							gala maksājums	-	25.06.2024		
Saistītais ienākumu atbalsts par sertificētām stiebrzāju un lopbarības augu sēklām (SSA)	-	-							gala maksājums	-	25.06.2024		
Saistītais ienākumu atbalsts par sertificētas sēklas kartupeļiem (SSK)	-	-							gala maksājums	-	25.06.2024		
Ienākumu papildatbalsts gados jauniem lauksaimniekiem (JAL)	-	-		gala maksājums								-	27.02.2024

**Lauku atbalsta dienesta platību maksājumu grafiks
no 2024.gada oktobra līdz 2025.gada jūnijam**

**Datums, kad uzsākta
izmaksa 2023.gada
pieteikumiem**

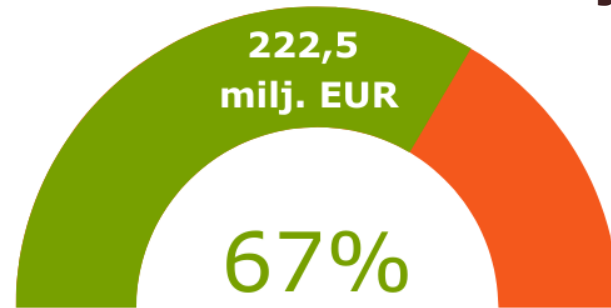
Atbalsta veidi	Oktobris	Novembris	Decembris	Janvāris	Februāris	Marts	Aprīlis	Maijs	Jūnijs
Bioloģiskā lauksaimniecība (BLA)	-	-	avansa maksājums (85%)	gala maksājums					
Vidi saudzējošā dārzkopība (VSD)	-	-		gala maksājums					
Zālāju biotopu apsaimniekošana (BDUZ)	-	-		gala maksājums					
Zaļās joslas (ZJ)	-	-		gala maksājums					
Biškopības vienību apsaimniekošana apputeksnēšanas vajadzībām (BAA)	-	-				gala maksājums			
Paaugstinātu labturības prasību un emisiju mazinošā lopkopība (EMLA)	-	-				gala maksājums			
Kompensācijas maksājums par Natura 2000 meža teritorijām (NIM)	-	-		gala maksājums					

Avanss	Maksājums
15.11.2023	19.12.2023
-	27.12.2023
-	30.01.2024
-	10.04.2024
-	24.05.2024
-	29.04.2024
-	14.03.2024

Pieteikuma gads 2023

Izmaksas
16.10.2023.-31.12.2023

331 milj. EUR

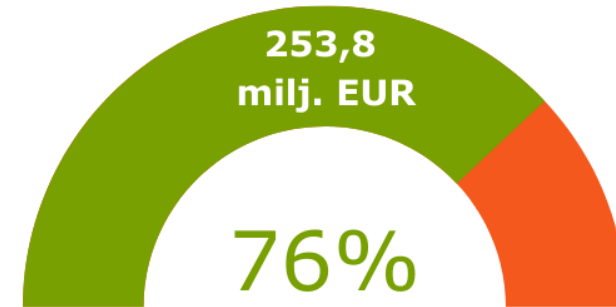


ELGF

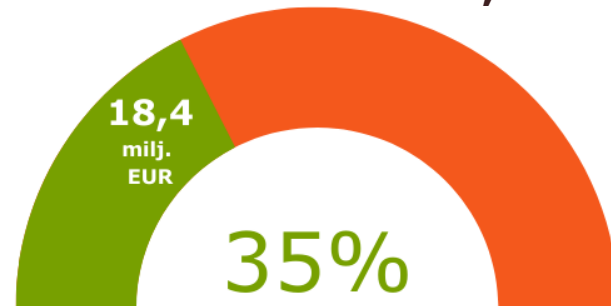
Pieteikuma gads 2024

Prognoze
16.10.2024.-31.12.2024

335 milj. EUR



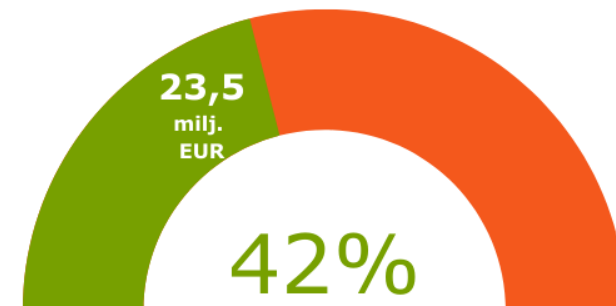
53,5 milj. EUR



ELFLA
2023-2027

BLA, VSD, ZJ, EMLA,
BAA, BDUZ

55,5 milj. EUR



LAD vērš uzmanību!

Zaļās joslas

Zaļās joslas nav ierīkotas atbilstoši nosacījumiem:

- nav vajadzīgais platums
- kā ZJ tiek rādīta nopļauta graudaugu josla vai josla bez veģetācijas

**ZJ 4m ierīkota ceļa
uzbēruma daļā**



**ZJ 4m - platums
atbilstošs, neatbilst
botāniskais sastāvs,
tāds pats kā laukā
esošais**



**ZJ 8m > ierīkota
par šauru**



**ZJ 8m + 2m
laukmales ierīkota
atbilstošā platumā**

LAD vērš uzmanību! (II)

- Zaļmēslojuma papuve: piesaka parastu papuvi ar dabiski veidojušos veģetāciju- nezālēm, sētajos kultūraugu maisījumos nav noteikumos noteiktā, atbilstošā augs
- Uz SDA atbalstu piesaka platības ar kodu 871 (visiem augiem jābūt atbalsttiesīgiem uz SDA), taču platībās aug kultūras par kurām nepiešķir SDA atbalstu, piemēram, kartupeļi, zemenes, zālājs, ogulāji, u.c., kas atbilst 811 kultūras kodam
- SDA un SAU atbalstam, ja platība ir lielāka par 3ha, jābūt lauku uzskaites žurnālam

612 - zaļmēslojuma papuve



612 - zaļmēslojuma papuve



871 - uz SDA pieteiktie dārzeni



LAD vērš uzmanību! (III)

- Starpkultūras: sasēti augi, kas nav norādīti noteikumos kā starpkultūras augi
- BDUZ - nav novākti iepriekšējā gada ruļļi
- EKO6 - par lauku tiek uzņemtas divu gadu saistības, šajos divos kalendārajos gados nedrīkst veikt zālāja mehānisku apstrādi
- EKO4 - aicinājums foto par minimālo apstrādi caur LAD mobilo aplikāciju tomēr iesūtīt LAD, nevis glabāt pie sevis. Konstatēts, ka diemžēl foto nav saglabāti, nav koordinātas, salūzuši telefoni utml.

BDUZ - uz lauka pērnā gada ruļļi



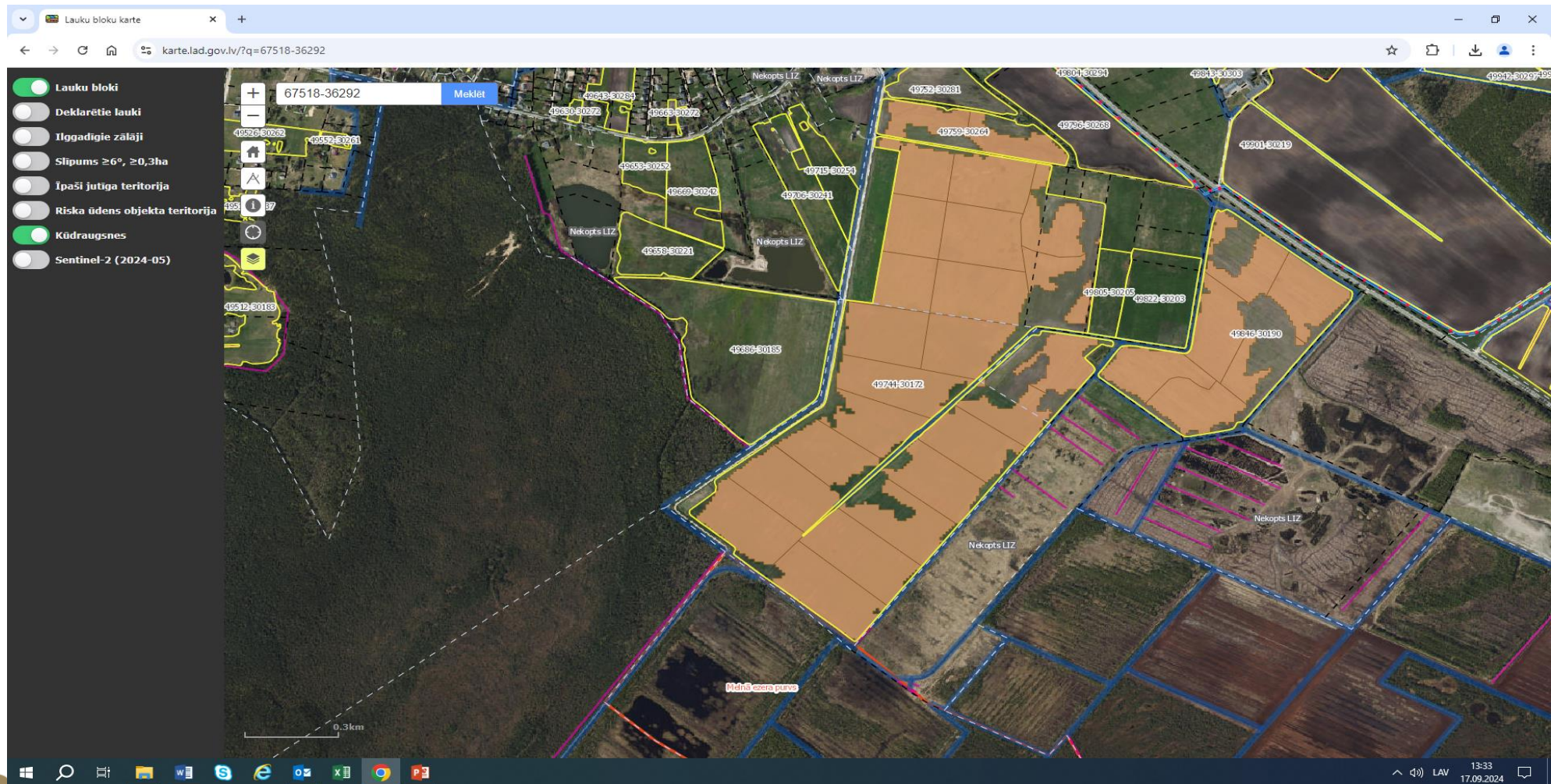
Starpkultūra - nav iesēta



**Starpkultūra - ir vismaz 2
atbilstoši kultūraugi**



Kūdraugšņu karte <https://karte.lad.gov.lv/>



Monitorings

“Vecā” kārtība

- Atlasa 5% no visām saimniecībām
- Ja saimniecība atlasīta, tad pārbauda A-Z
- Ja ir neatbilstības, tad nemaksā un sankcionē

“Jaunā” kārtība

- Ja no satelīta nevar noteikt, atlasa konkrētos laukus
- Prasa foto vai atsaukt lauku / atbalsta veidu / mainīt kultūraugu
- Daudz lielākas iespējas atsaukt Lauku/ atbalstu bez sankcijas

Paldies! Jautājumi?

www.lad.gov.lv

Sekoiet mums

