



Zemkopības ministrija

Atbalsta maksājumi un to būtība

Liene Jansone

ZM Lauku attīstības atbalsta departamenta direktore

Madona, 2024.gada 20.septembris



Zemkopības ministrija

Vai esat kādreiz prātojuši, kāpēc būtu jāmaina līdzšinējā saimniekošanas prakse?

Zinātnieki ir konstatējuši pierādījumos balstītas problēmas, kuras var risināt **tikai kopīgi mainot** ierasto saimniekošanas pieeju.

Mēs zinām, ka pārmaiņas nav vienkāršas, bet tās ir nepieciešamas, lai nodrošinātu ilgtermiņa ilgtspējību un efektivitāti jūsu saimniecībā. Un **par šo maiņu** jums pienāktos atbalsts!





Zemkopības ministrija

Vai mēs izprotams maksājumu būtību un kamdēļ mums tos vajag?



Piesakoties uz KLP SP intervencēm un īstenojot tās, **nav tikai atbalsta maksājumu/projektu prasību izpilde** - tas ir ieguldījums saimniecības un mūsu kopējā nākotnē.

KLP SP piedāvātais palīdz mums attīstīties ilgtermiņā, aizsargāt zemi nākamajām paaudzēm un pat paver jaunas tirgus iespējas.

Ilgspējīga lauksaimniecība ir ne tikai labvēlīga videi, - tas ir noderīgi saimniecības panākumiem un kopienai, kurā dzīvojat un darbojaties.



Zemkopības ministrija

Projektu iesniegumu pieņemšanas 1.kārta investīcijās

- Projektu iesniegšana - **4.novembris – 4.decembris**

Attiecināmo izmaksu maksimālais apjoms

Saimniecību grupa	Attiecināmo izmaksu maksimālais apjoms (vairākās intervencēs kopā), ņemot vērā arī pārejas periodā saņemto atbalstu, izņemot LA4.3 un LA4.4.
Mazā	X 5 ieņēmumi no lauksaimniecības vidēji 3 gados, bet nepārsniedzot 250 000 EUR
Vidējā	X 3 ieņēmumi no lauksaimniecības vidēji 3 gados, bet nepārsniedzot 500 000 EUR
Lielā	X 3 ieņēmumi no lauksaimniecības vidēji 3 gados, bet nepārsniedzot 700 000 EUR

Ja izstrādā saimniecības attīstības plānu, izņemot graudkopībā, LLKC inkubācijas instrumentā – līdz 750 000 EUR

☞ Jauni MK noteikumi par atbalsta piešķiršanas kārtību – 2024.gada 21.maija noteikumi Nr.303 "Valsts un Eiropas Savienības atbalsta piešķiršanas kārtība atklātu projektu konkursa veidā Eiropas lauksaimniecības fonda lauku attīstībai investīcijām materiālajos aktīvos 2023.–2027. gada plānošanas periodā"



Zemkopības ministrija

LA 4.1.1. Atbalsts ieguldījumiem lauku saimniecībās konkurētspējai (kopā periodā 81,9 milj.EUR)

Mazās saimniecības

(apgrozījums 15 000 līdz 70 000 EUR)

Vidējās saimniecības

(apgrozījums 70 001 – 350 000 EUR)

Kooperatīvās sabiedrības un kooperatīvo sabiedrību apvienības

(LA 4.1.1., LA 4.1.2., LA 4.1.4. un LA 4.2.)

Arī lielās aitkopības

saimniecības (apgroz.virs 350 000 EUR) preventīviem ieguldījumiem

Prioritāte: būvniecībai, atbalsta pretendentiem, ja iepriekš nav saņemts atbalsts, projekta gatavība ieviešanai, dalība pārtikas kvalitātes shēmās, t.sk. bioloģiskā lauksaimniecība, dalība kooperatīvā sabiedrībā, mazāks projekts

Atbalsts lauku saimniecību konkurētspējas celšanai un tirgus orientācijai:

- **jaunu un lietotu (līdz 5 gadus veca)** pamatlīdzekļu iegādei, kas paredzēti nepārstrādāto lauksaimniecības produktu ražošanai, t.sk. programnodrošinājuma iegādei un uzstādīšanai;
 - preventīviem pasākumiem savvaļas dzīvnieku postījumu mazināšanai (sargsuņi, žogi, atbaidīšanas iekārtas un cits);
 - būvniecība un pārbūve;
- ✘ Atbalstu nepiešķir traktoru iegādei

Sasniedzamais rādītājs ekonomiskajam mērķim

Atbalsta intensitāte diferencēta noteikumos, papildu atbalsta intensitāte jaunajiem lauksaimniekiem (5 gadus). **Maksimālā atbalsta intensitāte nepārsniedz 60%.**



Zemkopības ministrija

LA 4.1.2. Atbalsts ieguldījumiem SEG un amonjaka emisijas samazinošajiem pasākumiem (kopā periodā 34,7 milj.EUR)

Atbalsta saņēmējs:

- **lauku saimniecība**, kuras apgrozījums vismaz 4 000 EUR
- **kooperatīvā sabiedrība vai kooperatīvo sabiedrību apvienība**

Atbalsts intervences ietvaros tiks sniegts zaļiem ieguldījumiem jeb jaunu tehnoloģiju un paņēmieni ieviešanai lauku saimniecībā, t.i.,

- **precīzām tehnoloģijām** laukkopībā, lopkopībā, dārzkopībā,
- **bezapvērtes tehnoloģijām;**
- **kūtsmēslu atbilstoši apsaimniekošanai – kūtsmēslu krātuvēm, šķidrmēslu tiešai iestrādei,**
- **ieguldījumiem ūdens resursu efektīvai izmantošanai, t.sk. notekūdeņu attīrīšanai;**
- **ilggadīgo stādījumu izveidei kūdraugsnes, lielām saimniecībām arī cita veida zemēs, kā arī ieguldījumiem pretsalnu, pretkrusas aizsardzībai, laistīšanai, ūdens uzskrāšanai**

Atbalsta intensitāte diferencēta noteikumos, papildu intensitāte jauniem lauksaimniekiem (5 gadus), bet **nepārsniedz 60%,**

ieguldījumiem, kas sniedz būtisku ietekmi klimata mērķu izpildē (piemēram, ilggadīgo stādījumu izveide kūdrājos vai kūtsmēslu krātuvju izveide - **70%**

Prioritāte - iepriekš nav saņemts atbalsts, projekta gatavība ieviešanai, bioloģiskajām saimniecībām, mazām saimniecībām, mazāks projekts

Jauna pieeja reģionalizācijas principa piemērošanā



Zemkopības ministrija

Publiskā finansējuma sadalījumā LA4.1.1.konkurētspēja un LA4.1.2.emsiju mazināšana – **5 reģioni**, kas veidojas no 9 esošām LAD RLP



Reģions	LAD RLP	LA4.1.1.konkurētspēja		4.1.2. emisiju mazināšana, milj.EUR
		Mazās saimniecības, milj.EUR	Vidējās saimniecības, milj.EUR	
Viduslatvija	Lielrīgas un Viduslatvijas RLP	3,2	3,2	3,1
Kurzeme	Ziemeļkurzemes un Dienvidkurzemes RLP	3,3	4,7	4,3
Vidzeme	Ziemeļvidzemes un Ziemeļaustrumu RLP	4,1	4,1	3,9
Latgale	Austrumlatgales un Dienvidlatgales RLP	4,9	3,7	3,5
Zemgale	Zemgales RLP	1,3	2,8	2,6
Kopā		16,9	18,4	17,4



Zemkopības ministrija

LA 4.1.3. Atbalsts ieguldījumiem lauksaimniecības dzīvnieku labturības uzlabošanai un biodrošības pasākumu īstenošanai (kopā periodā 15,2 milj.EUR)

Atbalsta saņēmējs: lauku saimniecība, kuras apgrozījums vismaz 4 000 EUR

1.kārtā – 7,6
milj.EUR



Atbalsts ieguldījumiem:

- dzīvnieku turēšanas **jeb labturības uzlabošanai dzīvnieku novietnēs (būvniecība, iekārtas)** – pārsniedz normatīvos aktos noteiktās prasības. Atbalsts intervences ietvaros nav paredzēts saimniecības darbības standartu nodrošināšanai. Pirms pieteikšanās atbalstam saimniecībā ievēroti labturības standarti. Projekta īstenošanas rezultātā:
 - cūkkopībā palielina vienam dzīvniekam nepieciešamo platību par vismaz 20%;
 - Putnkopībā samazina dzīvnieku blīvumu uz m² par vismaz 20%, ganāmpulks vismaz 12 mēnešus reģistrēts LDC.
- **biodrošības pasākumu īstenošanai putnkopības vai cūkkopības novietnēs** (PVD saskaņots biodrošības plāns)

Prioritāte - iepriekš nav saņemts atbalsts, būvniecībai, mazām saimniecībām, ieguldījumiem, kas paredz dējējvistu brīvo turēšanu vai cūku aizgaldu platību palielinājumam, biodrošības pasākumu īstenošana cūkkopībā vai putnkopībā

Atbalsta intensitāte diferencēta noteikumos, papildu intensitāte jauniem lauksaimniekiem (5 gadus).
Maksimālā atbalsta intensitāte nepārsniedz 70%.



Zemkopības ministrija

LA 4.1.4. Atbalsts ieguldījumiem AER izmantošanai vai energoefektivitātes palielināšanai (kopā periodā 19,1 milj.EUR)

Atbalsta saņēmējs:

- **lauku saimniecība**, apgrozījums vismaz 4 000 EUR
- **juridiska persona**, kas pārstrādā I pielikuma produktus
- **kooperatīvā sabiedrība vai kooperatīvo sabiedrību apvienība**

1.kārtā:

- **AER - 4,8 milj.EUR**
- **Energoefektivitātei – 4,8 milj.EUR**



Prioritāte - iepriekš nav saņemts atbalsts, projekta gatavība ieviešanai, mazāks attiecināmo izmaksu apjoms

Atbalsts ieguldījumiem būvniecībā, tehnikas/aprīkojuma iegādē:

- **atjaunojamās enerģijas ražošanai pašpatēriņam** vismaz 80% apmērā (saule, vējš, biogāze, ģeotermālais, biokurināmais u.c. atjaunojamo enerģiju veidi).
- **energoefektivitātes pasākumiem** - esošo būvju atjaunošanai vai pārbūvei, esošu iekārtu nomaiņai, ja tiks panākts vismaz 20 % enerģijas patēriņa ietaupījums
- **esošās tehnikas pārbūvei**, lai nodrošinātu alternatīvās enerģijas izmantošanu - aprīkotas ar hibrīda, elektrības, biogāzes, CNG, ūdeņraža šūnu un citiem alternatīvo enerģijas avotu (tostarp biometāns) dzinējiem

Atbalsta intensitāte diferencēta noteikumos, papildu intensitāte jauniem lauksaimniekiem (5 gadus). **Maksimālā atbalsta intensitāte nepārsniedz 60%.**



Zemkopības ministrija

LA16 Atbalsts Eiropas Inovāciju partnerības darba grupu projektu īstenošanai - saimniecības līmenī

Mērķis - veicināt sadarbību lauksaimniecībā, mežsaimniecībā un pārtikas produktu pārstrādē, lai risinātu šo nozaru **praktiskās** vajadzības, izstrādājot jaunu inovatīvu produktu vai pakalpojumu

Atbalsta saņēmējs: EIP darba grupa – vismaz 3 dažādu nozaru pārstāvji (lauksaimnieki, mežsaimnieki, I/s produktu pārstrādātāji, NVO, kooperatīvi, konsultanti, pētnieki vai citas jaunradē ieinteresētās puses)

Atbalsta summa: 100 000 EUR
Atbalsta intensitāte: līdz 70 %

Nākamā pieteikšanās kārtā - EIP projektiem **saimniecības līmenī** 2024.gada 4.novembris – 4.decembris

Pieejamais finansējums - 1,8 milj. EUR



Zemkopības ministrija

LEADER pieejas īstenošana (58,5milj.EUR, 7% no ELFLA)

Mērķis – sekmēt vietējo attīstību lauku teritorijā un sociālekonomisko atšķirību mazināšanos, īstenojot lauku kopienu ilgtspēju veicinošas vietējās attīstības iniciatīvas, kas ir iekļautas vietējo rīcības grupu (VRG) izstrādātajās vietējās attīstības stratēģijās

Atbalsts pieejams saskaņā ar VRG sagatavotajām vietējās attīstības stratēģijām

Atbalsts uzņēmējdarbības attīstībai

Produktu un pakalpojumu radīšana un attīstība
(apgrozījums līdz 150 000 EUR) - nelauksaimnieciskā
uzņēmējdarbība, t.sk.

- tūrisms, amatniecība,
- lauksaimniecības produktu pārstrāde,
- darbinieku produktivitātes kāpināšana (mācības)
- kopprojekti ar pašvaldību lauku teritorijā,
•«Lauku biļete» lauku teritorijā

Tirdzniecības vietas izveide/labiekārtošana

Atbalsts sabiedriskā labuma projektiem

Teritorijas, t.sk. dabas un kultūras objektu,
sakārtošana
un sabiedrisko aktivitāšu dažādošana (dažādas brīvā
laika pavadīšanas iniciatīvas, «viedo ciemu»
iniciatīvas)

Jauniešu iniciatīvas lauku teritorijā

Atbalsta intensitāte

40% (max 75%),

70% (max 90%),

Projekta max attiec. izmaksu summa

līdz EUR 200 000

līdz EUR 50 000,

pašvaldību infrastruktūrai līdz EUR 100 000

Latvijā darbojas 33 vietējās rīcības grupas (VRG)



Zemkopības ministrija

VRG - vietējo nevalstisko organizāciju, uzņēmēju, pašvaldību un aktīvu lauku iedzīvotāju partnerības, kas pārstāv iedzīvotāju intereses un rūpējas par teritorijas attīstības jautājumiem vietējā līmenī



Informācija par VRG, vietējās attīstības stratēģijām, izsludinātajām projektu pieņemšanas kārtām un atbalsta saņemšanas nosacījumiem pieejama Lauku atbalsta dienesta tīmekļvietnē www.lad.gov.lv (sadaļā KLP 2023-2027 pasākumi [A0.19.S](#) un [COLA19.2](#))



ELFLA investīcijas Viduslatvijas reģionā (Jēkabpils, Madonas un Vārkļānu novados)

Iveta Oša

Lauku atbalsta dienesta direktora vietnieka p.i.

Reģiona investīciju vizītkarte (2022-2024)

Galvenās nozares: Graudkopība un lopkopība

Investīciju apjoms un attīstība:

- ✓ Pēdējo trīs gadu laikā reģionā ieguldīti **28,14 miljoni EUR**
- ✓ Atbalstīti **1698 projekti** un **1049 uzņēmumi**
- ✓ Bioloģiskās saimniecības aktīvi iegulda līdzekļus attīstībā salīdzinot ar pārējiem reģioniem

Lauku saimniecību modernizācija:

- ✓ Investīcijas pamatlīdzekļos – **12,97 miljonus EUR**
- ✓ Lauksaimniecības būvniecības projekti – **6,52 miljoni EUR**

Mežsaimniecības atbalsts:

- ✓ Atbalsts mežsaimniecībā – **1,01 miljoni EUR** investēti **586 projektos**.

Vietējās iniciatīvas atbalsts (LEADER):

- ✓ Reģionā īstenoti **113 LEADER projekti**, kopējais finansējums **1,81 miljoni EUR**.

LEADER pieejas īstenošana (Madonas, Jēkabpils novadu teritorijas)

Vietējā rīcības grupa	Pieejamais finansējums EUR	Izsludinātās kārtas (skaits)	Iesniegtie projekti	Plānotās projektu kārtas
Nodibinājums «Madonas novada fonds»	1 532 781,93	3 (terminētas) 2 (nepārtrauktās kārtas)	18 (terminētajās kārtās)	Nepārtrauktās kārtas: 1) 24.05.-24.09.2024. , izsludinātais finansējums 350 000 EUR 2) 03.04.2024.-03.02.2025. , izsludinātais finansējums 360 000 EUR
Biedrības «Vidusdaugavas NVO centrs»	1 202 628,47	2	20	Šobrīd nav plānotas

**Projektu kārtas sludina VRG pieejamā finansējuma apmērā*

Īstenoto LEADER projektu piemēri

UZŅĒMĒJDARBĪBAS ATTĪSTĪBAS PROJEKTI

- ✓ Makaronu ražošana no vietējām izejvielām un pašu audzētiem dārzeņiem un garšaugiem;
- ✓ Vides izglītības un informācijas centra izveide pie Baļotes ezera;
- ✓ Glempingu izveide;
- ✓ Kokapstrādes darbnīcu attīstība;
- ✓ Krūmciidoniju produkcijas ražošanas attīstīšana;
- ✓ Fotostudijas izveide un fotopakalpojumu nodrošināšana Madonas reģionā;
- ✓ Lopu kautuves pārbūve bioloģiskās saimniecības attīstībai;
- ✓ Pelmeņu ražošana;
- ✓ Kūpinātavas izveide, produkcijas pārstrādei;
- ✓ Pārstrādes ēkas būvniecība, uzglabāšanās telpas un aprīkojuma iegādē, kazas piena sieru, kazas piena saldējuma un citu kazas piena produktu ražošanā;

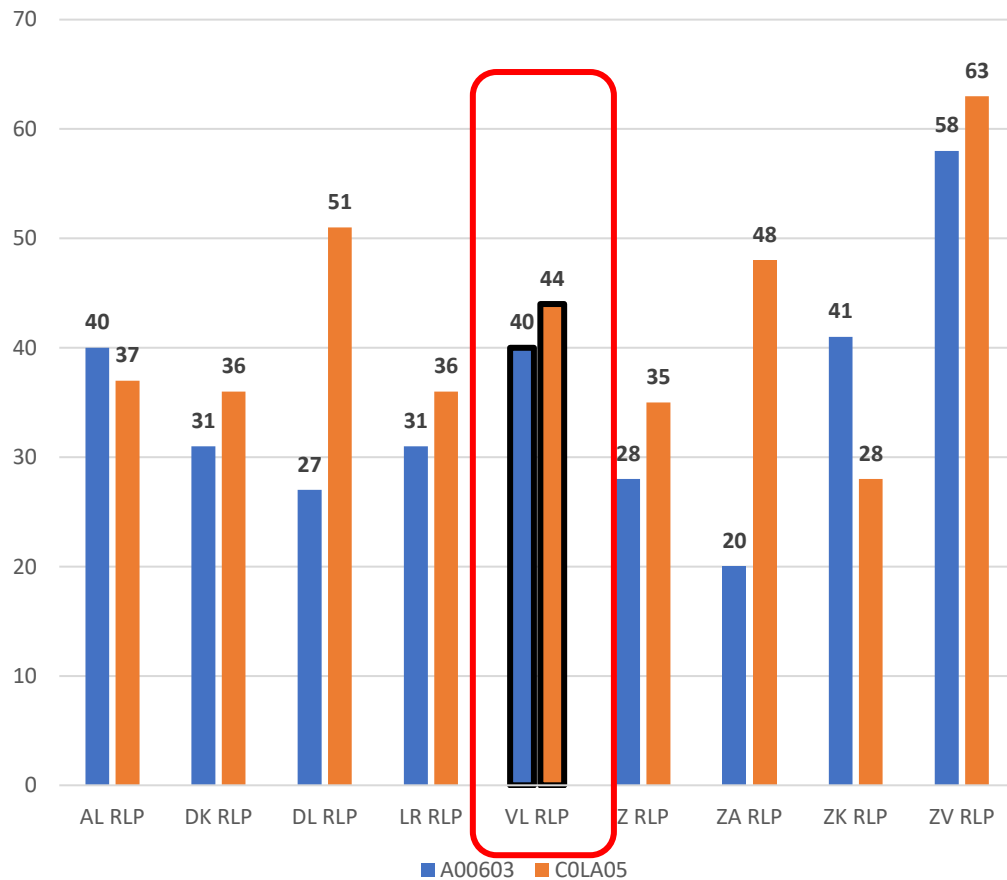
SABIEDRISKĀ LABUMA PROJEKTI (īstenotāji Pašvaldības, biedrības, nodibinājumi un reliģiskās organizācijas)

- ✓ Publiski pieejamu teritoriju un telpu labiekārtošana (parki, bērnu rotaļu laukumi, hokeja laukumi, saietu nami, baznīcas), tautas tērpu iegāde, sporta inventārs, mūzikas instrumenti, mūžizglītības aktivitātes u.c

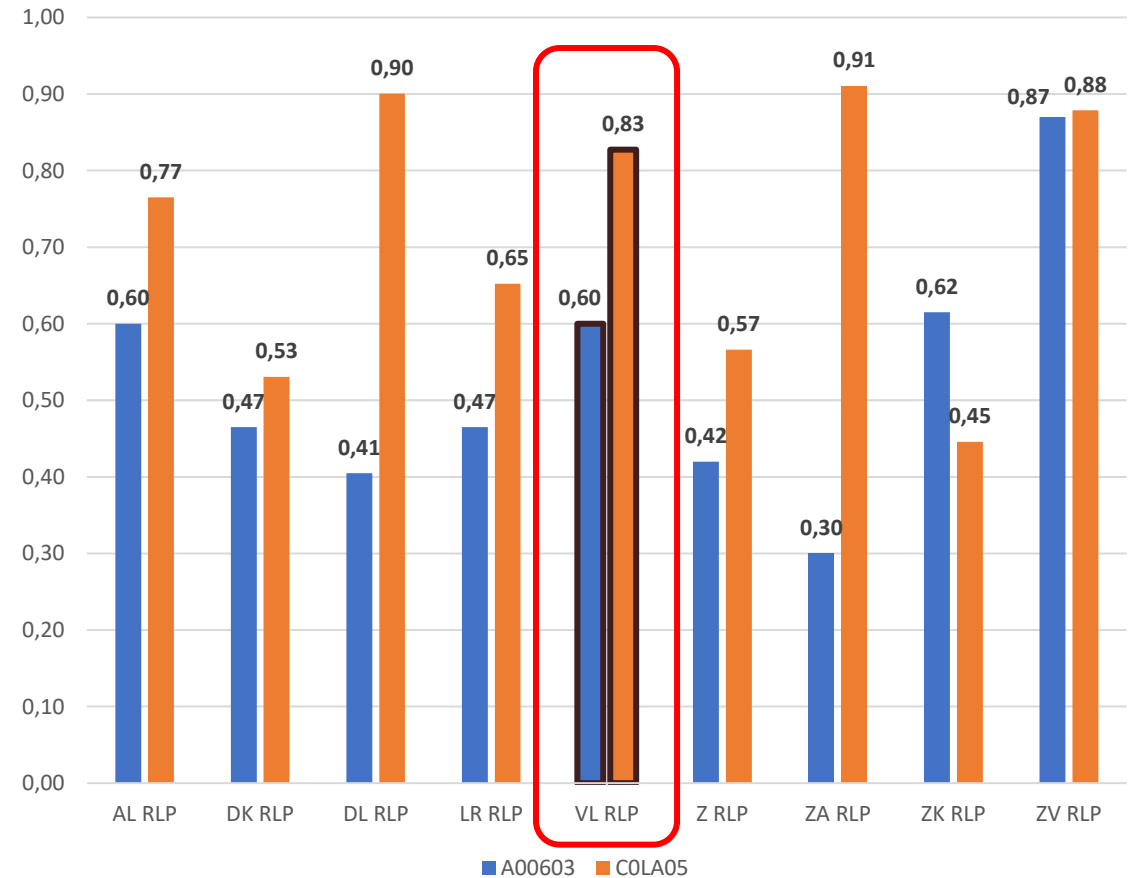
Mazo saimniecību attīstība

(6.3. trīs kārtas un LA05 divas kārtas)

Mazo lauksaimnieku projekti 2022.-2024



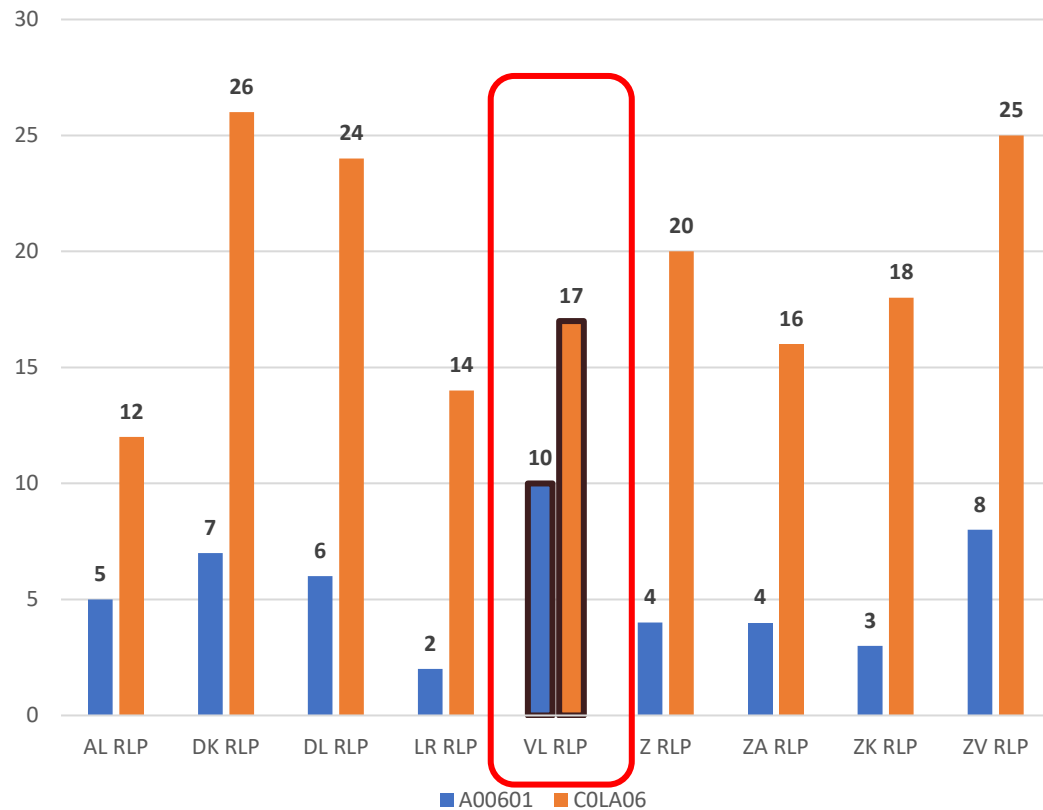
Apstiprinātais publiskais finansējums - Mazie lauksaimnieki 2022.-2024 (Milj. EUR)



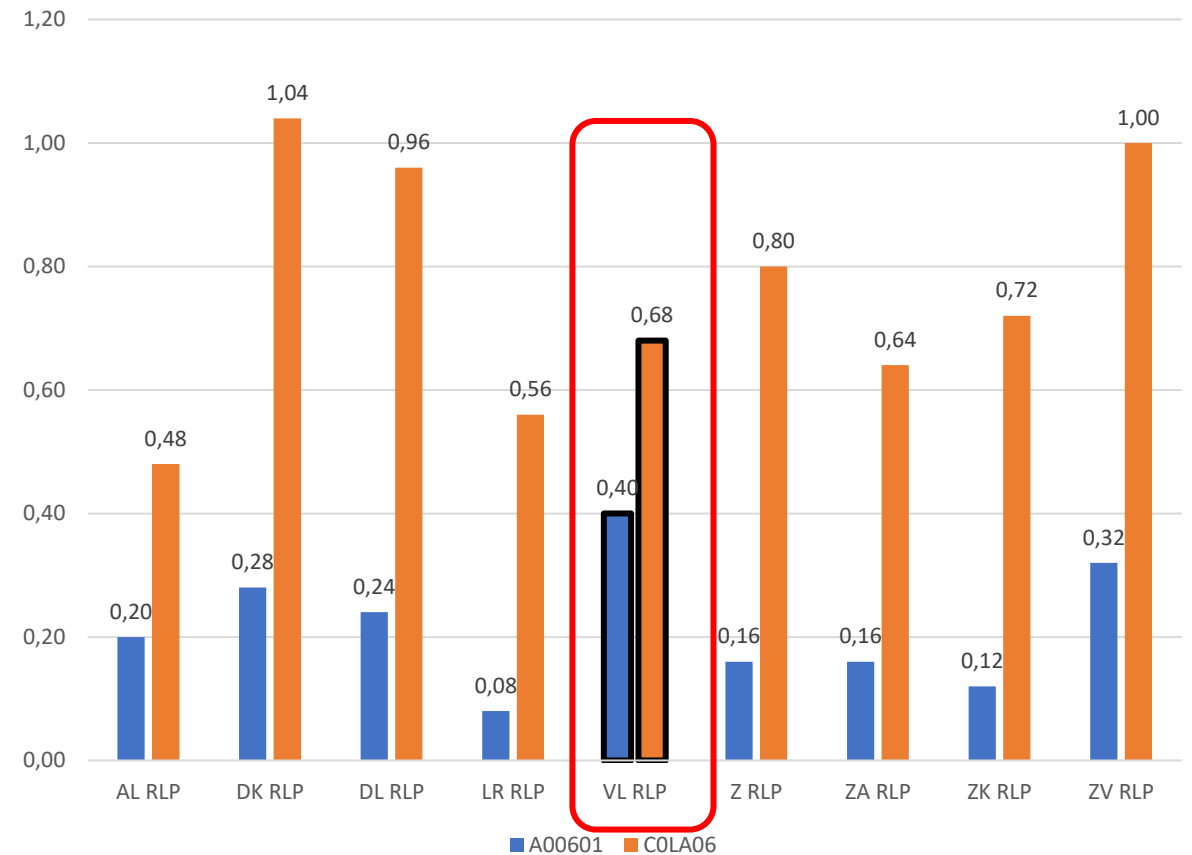
Atbalsts jaunajiem lauksaimniekiem

(6.1. un LA05 divas kārtas)

Jauno lauksaimnieku projekti 2022.-2024



Apstiprinātais publiskais finansējums - Jaunie lauksaimnieki 2022.-2024 (Milj. EUR)



Saimniecību modernizācijas iespējas

Kopējais apgrozījums vidēji pēdējos 3 noslēgtajos gados

Pasākums (Intervence)	2021.-2024. saņemts atbalsts	Mazs 4 000 - 70 000 EUR*	Vidējs 70 001 - 350 000 EUR	Liels > 350 001 EUR
LA 4.1.1./Konkurētspēja	leskaita	Jā,* jābūt > 15 000 EUR apgrozījums, t.sk 4000 EUR no LS	Jā	Nē, izņemot aītkopības saimniecībām sargsuņu un žogu iegāde (pret plēsējiem)
LA 4.1.2./emisiju mazināšana – precīzās tehnoloģijas	leskaita	Jā Finansējums sadalīts 5 reģionos		
LA 4.1.3/Dzīvnieku labturība un biodrošība	Neskaita	Jā (kopēja aploksne bez reģiona un saimniecības lieluma)		
LA4.1.4/ Energoefektivitāte/ atjaunojamā enerģija	Neskaita	Jā (kopēja aploksne bez reģiona un saimniecības lieluma)		

Konkurētspējas un SEG emisiju aktivitātes – izmaksu noteikšana

Nosaka pēdējo 3 noslēgto gadu vidējo apgrozījumu
→ identificējot saimniecības lielumu

Nosaka pēdējo 3 noslēgto gadu kopējo apgrozījumu no lauksaimniecības un pārstrādes
→ aprēķinot maksimālās iespējamās izmaksas x3 vai x5

Pārejas perioda pieejamais finansējums –
Mazās 250 000 EUR, vidējās 500 000 EUR, lielās 700 000 EUR

Nosaka 4.1.apakšpasākuma apstiprinātos projektus (2022.-2024.) un to attiecināmo summu, ko **atņem no pārejas perioda pieejamā finansējuma**

Investīcijas materiālajos aktīvos – būtiskākās izmaiņas

- Mainītas **max attiecināmās izmaksas**
- **Saimniecības lieluma noteikšana** - pēdējo 3 gadu apgrozījums
- **Atbalstāmo aktivitāšu saraksts:**
 - ✓ Sargsuņu iegāde
 - ✓ Lietota tehnika (līdz 5 gadiem veca)
- **Nav atbalstāms:**
 - ✓ Lauksaimniecības traktoru iegāde
 - ✓ Esošās ražošanas iekārtu/līniju energoefektivitātes palielināšana (bez iepriekšēja enerģijas patēriņa)

Investīcijas materiālajos aktīvos – būtiskākās izmaiņas

- **Kredītiestādes lēmums:** no 300 000 EUR
- **Zemesgrāmata** - Ilgtermiņa nomas līgumu vai apbūves tiesības var reģistrēt ZG 6 mēnešu laikā pēc apstiprināšanas
- **Būvniecības iepirkuma procedūras piedāvājumi** dokumenti Excel formātā ar e-parakstu
- **Projekta uzraudzība** – tikai ilggadīgajiem stādījumiem uzraudzība 7 gadi, pārējiem 5 gadi
- **Ikgadējie pārskati** par saimnieciskās darbības rādītājiem **nebūs jāiesniedz**

Investīcijas materiālajos aktīvos - projektu iesniegšana LAD

- EPS
- Plānots izveidot kalkulatoru pieejamā finansējuma noteikšanai
- Biznesa plāni pielāgoti intervencei
- Projekta pieteikumā iespēja pārkopēt informāciju no iepriekšējiem projektiem ar precizēšanas iespēju, tiks atrādīta informācija no VID, LAD pieteiktām platību kultūrām

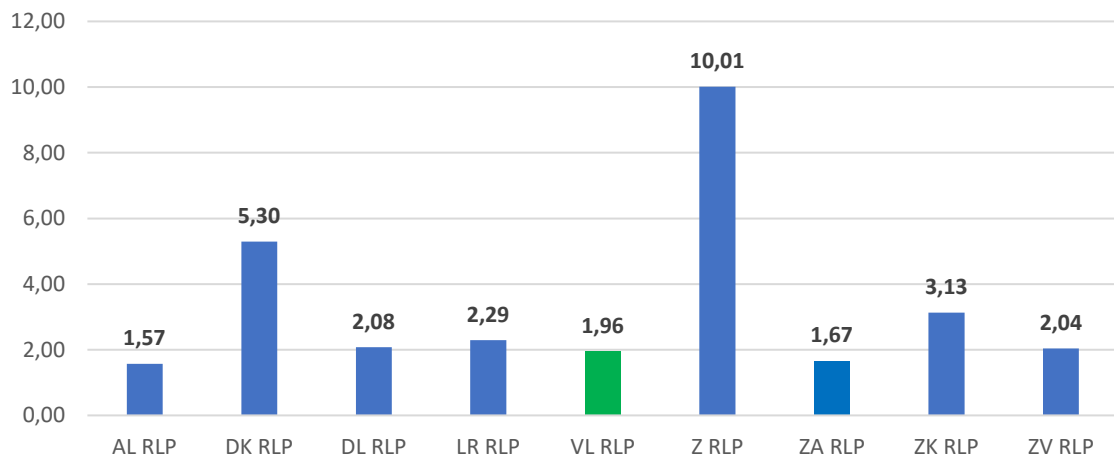
Plānots vebinārs ar detalizētu skaidrojumu par nosacījumiem

Atgādinājums investīciju projektu īstenošanai

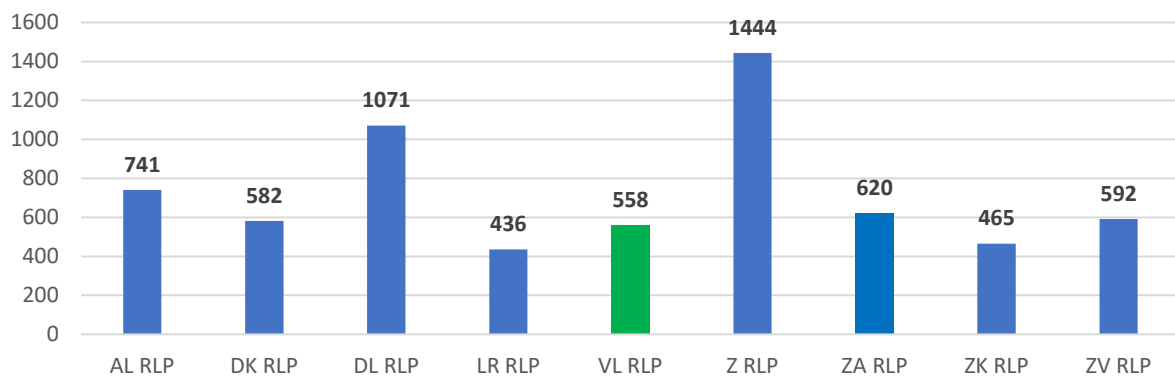
- Atbalstu aprēķinos tiks ņemti vērā saistītie uzņēmumi
- Pirms projekta iesniegšanas novērtēt plānoto investīciju lietderību
- Būvniecības darbu iepirkumos vai cenu aptaujā – divu neatkarīgu piedāvājumu salīdzināšana
- Atbalsta saņēmējs/zemnieks **nedrīkst** būt iesaistīts projekta būvniecības darbu veikšanā (ar darba spēku, tehniku u.c.)
- Projektu darbi **nevar** būt uzsākti pirms projekta iesniegšanas

Riska pārvaldība (Apdrošināšana)

Apstiprinātais publiskais finansējums - Apdrošināšanas projekti 2022.-2024 (milj. EUR)



Apdrošināšanas projekti 2022.-2024



Reģions	2024.g. apdrošinātā platība, ha	2024.g. apdrošināto dzīvnieku skaits
Austrumlatgale	18 303	1 208
Dienvidkurzeme	56 292	62 563
Dienvidlatgale	24 153	13 101
Lielrīga	29 693	46 584
Viduslatvija	31 258	4 502
Zemgale	162 320	3 053 779
Ziemeļaustrumi	17 860	4 439
Ziemeļkurzeme	59 766	10 015
Ziemeļvidzeme	24 466	50 907
Kopā	424 111	3 247 098

Kreditprocentu daļēja dzēšana

- 2024.gada kopējais pieteikumu skaits – **2787** ar pieteikto finansējumu **19,45 milj. EUR**, pieteikumu skaits – **277**
- Šobrīd uzsākta izmaksa par:
 - ✓ jaunu būvju būvniecību vai esošo pārbūvi
 - ✓ iekārtu un tehnoloģiskā aprīkojuma iegādi
 - ✓ jaunas lauksaimniecības tehnikas, piekabju, agregātu, mobilo kalšu vai iekārtu un aprīkojuma iegādi precīzo tehnoloģiju izmantošanai un ilggadīgo augļkopības kultūru stādījumu ierīkošanu
- Tuvākajā laikā tiks izmaksāti 50% par zemi, apgrozāmiem līdzekļiem un dzīvniekiem



Zemkopības ministrija

Agrovide un Bioloģiskā lauksaimniecība

Ir pārskatītas atbalsta likmes 2024.g.maksājumu sezonai:

- ✓ **LA11. Bioloģiskā lauksaimniecība**, lai tās atgrieztu vismaz 2022.gada atbalsta līmeni, turpmāk:
 - 1) **+14 euro par katru ha**, kas iekļauts BL kontroles sistēmā;
 - 2) **TZ +110%**; Piena govīm **+100%**; pārējiem dz. **+ 28%**; Zālāju platībām ar 0,3LU/ha **+ 40%**; labībai & nektāraugiem **+ 20%**; dārzeni & augļi **+3%**;

- ✓ **LA10.4. ietvaros** bioloģiskajām bišu saimēm par apputeksnēto platību **+33% jeb 40 euro/saime**;

- ✓ **LA10.5. Zālāju biotopiem** – vidēji **+22%** jeb **+38 euro/ha**



Zemkopības ministrija

Agrovide un Bioloģiskā lauksaimniecība

Lauku vēstures:

LA10.2. Vidi saudzējošā dārzkopība – **IR jābūt**, ievērojot MK not. 1056.

LA10.5. Zālāju biotopu apsaimniekošana – **NAV obligātas**, bet aicinām pildīt VAAD LIZ PS vai Mans Lauks, vai arī fiksēt foto veiktās darbības.

LA11 Bioloģiskā lauksaimniecība - **IR jābūt**, ievērojot MK not. 485.

Mācību apguves process:

aicinām **NEATLIKT** stundu apguvi uz 5.gadu, bet:

- 1) izmantot dažādas iespējas, ko plaši piedāvā gan LLKC, gan NVO, gan zinātniskās institūcijas u.c.
- 2) tikko iegūts kāds sertifikāts – to nosūtīt LAD EPS, lai nepazūd.

Par citiem iesūtamajiem dokumentiem:

sekot regulāri savā e-pastā, par paziņojumiem no LAD EPS, t.sk. tiem, kas uzņemas saistības LA10.3. (par fotofiksācijām, kas apliecina darbību veikšanu) un LA10.4. (par svešu platību apputeksnēšanu, kas pieteiktas).



Zemkopības ministrija

ATBALSTA PASĀKUMI 2025.GADĀ



Zemkopības ministrija

LA4.1.5./LA4.2./LA4.4/LA6 Aizdevums ar kapitāla atlaides elementu – maziem un vidējiem lauku uzņēmējiem (I) (ELFLA: 31 milj.EUR, t.sk. jauniem lauksaimniekiem)

Mērķis ir palielināt finanšu resursu pieejamību saimnieciskās darbības veicējiem lauksaimniecības un lauku attīstības nozarēs.

Investīciju aizdevums līdz 250 000 EUR vai jauniem lauksaimniekiem līdz 150 000 EUR

Daļēja pamatsummas dzēšana 50% apmērā, bet ne vairāk par 100 000 EUR vai jauniem lauksaimniekiem – līdz 60 000 EUR, ja sasniedz noteiktos ekonomiskos rādītājus.

Aizdevums apgrozāmiem līdzekļiem līdz 100 000 EUR (nepiemērojot kapitāla atlaidi)

Atbalstāmas darbības:

- Nelauksaimnieciskās uzņēmējdarbības radīšana un attīstība
- Lauksaimnieciskās darbības radīšana un veicināšana, atbalstot mazās un vidējas lauku saimniecības un arī gados jaunos lauksaimniekus
- Atbalsts ieguldījumiem pārstrādē;



Zemkopības ministrija

LA4.1.5./LA4.2./LA4.4/LA6 Aizdevums ar kapitāla atlaides elementu – maziem un vidējiem lauku uzņēmējiem (II) (ELFLA: 31 milj.EUR, t.sk. jauniem lauksaimniekiem)

Atbalsta saņemšanas nosacījumi

Atbalsta pretendents:

- ✓ Apgrozījums: līdz 250 000 EUR/gadā
- ✓ gados jauniem I/s 320 stundas (augstākā, prof. izglītība)

Ar daudzgadu konsultāciju pakalpojumu (inkubācija) -> **darījumdarbības plāns:**

- ✓ vismaz 2 gadiem
- ✓ ekonomisku rādītāju sasniegšana

Atbalstāmās aktivitātes

- ✓ Dzīvu dzīvnieku iegāde
- ✓ Stādu iegāde
- ✓ **Jauniem lauksaimniekiem ir iespējama saimniecības iegāde**
- ✓ Jaunas, lietotas tehnikas iegāde, būves pārbūve, būves uzstādīšana, būves celtniecības izmaksas, kā arī ēkas atjaunošanas izmaksas
- ✓ Apbūvētas un neapbūvētas zemes iegāde, 10% apjomā no projekta summas (ierobežojums neattiecas uz jauniem lauksaimniekiem)
- ✓ Apgrozāmie līdzekļi

Prioritāte

Projekti, kas veicinā saimniecības būtisku attīstību un izaugsmi, t.sk. pāstrukturizāciju

Finanšu instrumenta īstenošanas teritorija ir visa

Latvijas teritorija, **izņemot valstspilsētas**



Zemkopības ministrija

LA5 Atbalsts ieguldījumiem mazajās lauku saimniecībās

(kopā plānošanas periodā 20 milj. EUR)

Mērķis - veicināt mazo lauku saimniecību konkurētspēju, paaugstinot to ražošanas efektivitāti un produktivitāti

Atbalsta saņemšanas noteikumi

Atbalsta pretendents:

- ✓ apgrozījums līdz 15 000 EUR
- ✓ dzīvesvieta/reģistrēts ir lauku teritorijā
- izstrādāts darījumdarbības plāns ar nepieciešamajiem ieguldījumiem saimniecības attīstībai

Prioritāte

Augļkopība, dārzenkopība
Projekta gatavība īstenošanai
Iepriekš saņemtā atbalsta apjoms
Dalība kooperatīvajā sabiedrībā
Mazāks attiecināmo izmaksu apmērs

Atbalstāmās aktivitātes

- ✓ Jaunas, lietotas tehnikas iegāde (līdz 10 gadi)
- ✓ Pamatlīdzekļu iegāde
- ✓ Daudzgadīgu stādījumu (izņemot zemeņu) ierīkošana
- ✓ Būvniecība un rekonstrukcija
- ✓ Preventīvu pasākumu īstenošana, lai samazinātu savvaļas dzīvnieku nodarīto kaitējumu, kā arī salnas un krusas
- ✓ Zemes un ēku iegāde (10% no projekta summas)
- ✓ Investīcijas, lai mazinātu klimata pārmaiņas
- ✓ Pamatlīdzekļu iegāde un vispārīgās izmaksas

Atbalsta summa: 5 000 – 30 000 EUR
Maksimālā atbalsta intensitāte nepārsniedz 85%



Zemkopības ministrija

LA6 Atbalsts gados jauniem lauksaimniekiem uzņēmējdarbības uzsākšanai

Nākamā plānotā projektu iesniegumu pieņemšanas kārtā –
2025.gada augusts



Vienreizējs maksājums
40 000 € par
biznesa plāna realizāciju
jauniem lauksaimniekiem
37,3 milj. €

Atbalsta pretendents:

- **gados jauns lauksaimnieks**, kurš nav vecāks par 40 gadiem
- pirmo reizi dibina/pārņem saimniecību kā tās vadītājs iesnieguma iesniegšanas gadā vai ne agrāk kā 5 gadus pirms (atbilstoši jaunā lauksaimnieka definīcijai)
- lauksaimnieciskā izglītība: 320 stundas (apguvis augstāko/profesionālo izglītību vai apgūs līdz darījumdarbības plāna īstenošanas beigām)
- apgrozījums: **0 – 150 000 EUR**

Gados jauns lauksaimnieks izstrādā saimniecības attīstības

jeb

darījumdarbības plānu:

- ✓ 2- 4 gadi
- ✓ konkrētu rādītāju sasniegšana pēc plāna īstenošanas

Atbalstāmās aktivitātes

- ✓ Dzīvu dzīvnieku iegāde, stādu iegāde
- ✓ Jaunas, lietotas tehnika iegāde
- ✓ citi ieguldījumi, kas nepieciešami saimniecības attīstībai

Prioritāte

Augļkopība, dārzenkopība
Bioloģiskā I/s
Augstākā izglītība

Saimniecību pārņemšana:
– var pārņemt visu vai daļu saimniecības, nodrošinot patstāvīgu saimniecisko darbību



Zemkopības ministrija

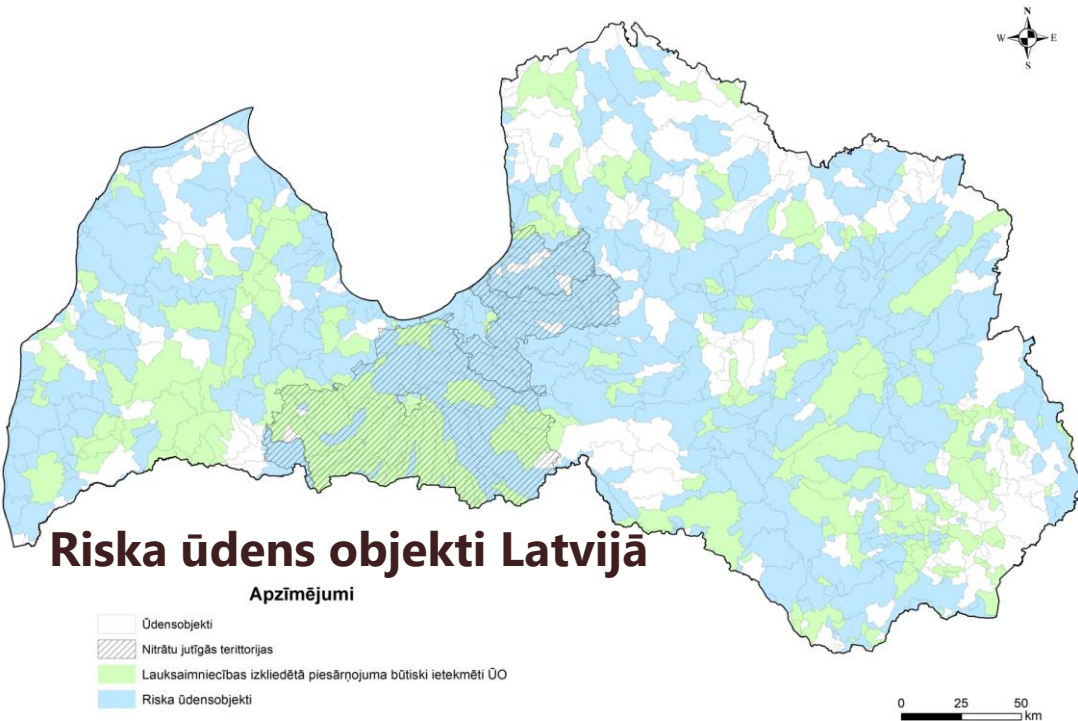
LA4.5. Mākslīgo mitrāju izveide

Mērķis - samazināt fosfora, nitrātu noplūdi ūdeņos un nodrošināt bioloģisko daudzveidību t.sk. dzīvotnes dažādām dzīvnieku sugām, tai skaitā niedrāju un zālāju bridējputniem

Pasākuma īstenošanas teritorija – **prioritāri** īpaši jutīgā teritorija, riska ūdens objektu sateces baseinu teritorijas.

Mitrāji, kas ierīkoti meliorētās lauksaimniecībā izmantojamās zemēs, ir mākslīgi veidoti ar virszemes un pazemes ūdens plūsmu ūdens piesārņojuma samazināšanai.

Atbalsta intensitāte – 100% + kompensēt LIZ zudumu



LA4.6. Bioloģiski vērtīgo zālāju atjaunošana

Mērķis - veicināt dabisko zālāju platības atjaunošanu un platību palielinājumu reti/prioritāriem biotopiem

Pasākuma īstenošanas teritorija – 18 prioritāras *Natura 2000* teritorijas, prioritāri biotopu veidi ārpus *Natura 2000*, putniem nozīmīgu dzīvotņu atjaunošana

Atbalsta intensitāte – 90%

Attiecināmās izmaksas: projekta izstrāde un īstenošana (apauguma novākšana un citas darbības), specifiskas tehnikas iegāde.



Zemkopības ministrija

LA20 Sadarbība pārtikas īso piegāžu ķēžu darbības veicināšanai un piedāvājuma nodrošināšanai (16 milj.EUR)

Atbalsts pieejams sadarbības grupām, ar vismaz 5 dalībniekiem, divās aktivitātēs

Pārtikas īso piegāžu ķēžu darbības veicināšana

Mērķis - attīstīt īsās pārtikas piegādes ķēdes un kopīgu piedāvājuma veidošanu vietējā tirgū.

Atbalsts produktu uzglabāšanas infrastruktūrai, pamatlīdzekļu iegādei pirmapstrādei, pārstrādei un iepakojšanai un loģistikai **kopīgai lietošanai**.

Sadarbības grupa - vismaz 5 lauksaimnieki (MVU) vai kooperatīvi + citi dalībnieki (lauks. prod. pārstrādātāji, VRG, konsultanti, u.c.)

Atbalsts 1 projektam līdz 500 000 EUR (ja nav būvniecība 200 000EUR)

Produktu virzība tirgū

Mērķis – veicināt vietējo produktu piedāvājumu virzību tirgū un sekmēt to atpazīstamību.

Atbalsts atpazīstamības pasākumu īstenošanai un produktu attīstīšanai tirgū, tostarp saistībā ar kulināro tūrismu.

Sadarbības grupa – vismaz 5 dalībnieki - lauksaimnieki, lauks. prod. pārstrādātāji, lauku tūrisma pakalpojuma sniedzēji, kas ir mikro vai mazie uzņēmumi, kooperatīvi, citi dalībnieki (VRG, konsultanti, NVO u.c.)

Atbalsts 1 projektam līdz 100 000 EUR.

Atbalsta intensitāte - **65 %**, bet atpazīstamības veidošanas pasākumiem – **80 %** no attiecināmajām izmaksām; **100 %** personāla atlīdzības un netiešajām attiecināmajām izmaksām.



Zemkopības ministrija



Ja tu vēlies, lai tev pieder kaut kas, kas tev nekad agrāk nav piederējis, vajadzēs darīt to, ko tu agrāk nekad neesi darījis