



Pārtikas un veterinārais
dienests

Aktualitātes dzīvnieku infekcijas slimību jomā

**Diāna Pastare,
Pārtikas un veterinārā dienesta
Dienvidlatgales pārvaldes vadītāja vietniece**

**Bebrene,
29.11.2024.**



Pārtikas un veterinārais
dienests

Aktuālās dzīvnieku infekcijas slimības

- **Infekciozais katarālais drudzis**
- **Augsti patogēnā putnu gripa**
- **Āfrikas cūku mēris**



Pārtikas un veterinārais
dienests

Infekciozais katarālais drudzis – Blue tongue - Zilās mēles slimība



Infekciozais katarālais drudzis ir nekontagioza, vīrusa ierosināta, atgremotāju infekcijas slimība (tātad ar to var saslimt visu kategoriju liellopi, aitas un kazas, kā arī savvaļā sastopamie atgremotāji). Izteiktas slimības klīniskās pazīmes novēro aitām, bet liellopiem un kazām slimība parasti noris subklīniskā, apslēptā, vizuāli neizteiktā formā.

Slimību pārnēsā un izplata tās bioloģiskie slimības pārnēsētāji (vektori) - asinssūcēji insekti (mīgeles) un, ja nav šo asinssūcēju kukaiņu, tad slimības pārnesšana no viena dzīvnieka uz otru – tieša vai netieša kontakta ceļā – lielākoties, nav iespējama!

Raksturojas ar drudzi, gļotādas iekaisumu un tūsku, kā arī deģeneratīvām skeleta muskulatūras pārmaiņām.





Pārtikas un veterinārais
dienests

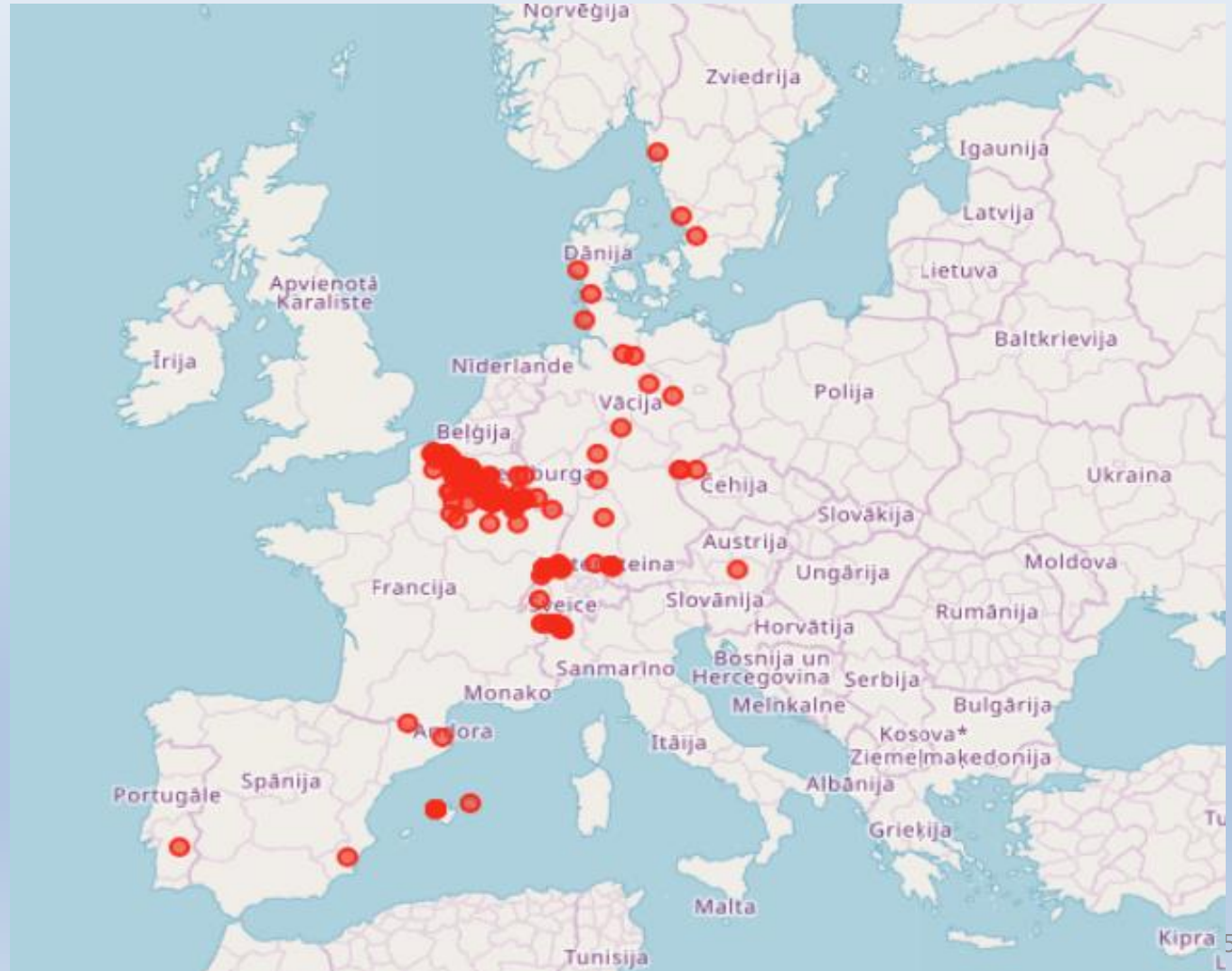
Infekciozais katarālais drudzis (IKD) Eiropas valstīs 2024 (*blue tongue virus, BTV*)

N.p.k.	Valsts	Pirmā BTV uzliesmojuma datums 2024.g./ serotips
1*	Nīderlande	Saslimšana kopš 2023.g.septembra (BTV 3.serotips). 2024.gadā par jauniem saslimšanas gadījumiem nav ziņots
2	Spānija	06.02. (BTV 8. un BTV 4. , BTV 1. serotipi)
3	Vācija	08.05. (BTV 3.serotips)
4	Andora	16.07. (BTV 8.serotips)
5	Luksemburga	02.08. (BTV 3.serotips)
6	Francija	05.08. (BTV 3.serotips)
7	Dānija	09.08. (BTV 3.serotips)
8	Apvienotā Karaliste	20.08. (BTV 3.serotips)
9	Norvēģija	21.08. (BTV 3.serotips)
10	Šveice	28.08. (BTV 3. un BTV 8.serotips)
11	Čehijas Republika	06.09. (BTV 3.serotips)
12	Itālija	09.09. (BTV 8.serotips)
13	Austrija	12.09. (BTV 3.serotips un BTV 4.serotips)
14	Zviedrija	13.09. (BTV 3.serotips)
15	Portugāle	16.09. (BTV 3.serotips)



Pārtikas un veterinārais
dienests

Infekciozais katarālais drudzis (IKD; BTV) Eiropas valstīs 2024 (01.01.-23.09.)



Avots: ADIS, 23.09.



Pärtikas un veterinārais
dienests

IKD Vācijā 2024

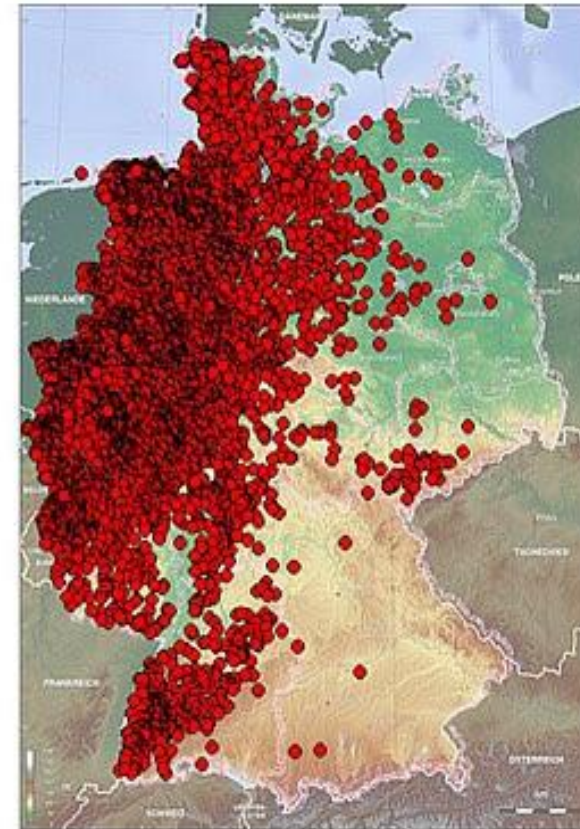
BTV-3 uzliesmojumu attīstība no jūlija sākuma



1.Juli 2024 (86 Ausbrüche)



1.August 2024 (1.419 Ausbrüche)



6.September 2024 (7.675 Ausbrüche)

No pirmā jūlija līdz pirmajam augustam bija 1333 jauni uzliesmojumi; no pirmā augusta līdz sestajam septembrim – 6342 jauni uzliesmojumi



Pārtikas un veterinārais
dienests

Ja valstī tiek konstatēts IKD

(konstatēts BTV ierosinātājs ar PĶR)

- **tiek zaudēts valsts oficiāli brīvais statuss** uz šo slimību;
- valsts kompetentā iestāde izstrādā **BTV izskaušanas programmu** – slimības kontrolei un izskaušanai, kas sevī ietver:
 - a) teritoriālo tvērumu – visa valsts vai vismaz 150 km radiusā ap katru slimības skarto novietni/ objektu;
 - b) uzņēmīgo sugu dzīvnieku uzraudzību;
 - c) dzīvnieku pārvietošanas ierobežojumus;
 - d) tiek pieņemts valstisks lēmums par vai pret uzņēmīgo dzīvnieku vakcināciju pret BTV.

IKD skartajā novietnē:

- a) slimie dzīvnieki tiek izolēti;
- b) saslimšanas risku mazinošie pasākumi – pasargāt no miģelēm, lietot insekticīdus un repelentus;
- c) dzīvnieku uzņēmīgo dzīvnieku un to bioproduktu pārvietošanas ierobežojumi;

*ir atļauts izvest uz kautuvi klīniski veselus dzīvniekus tūlītējai nokaušanai.

Ir liegums izvest audzēšanai uz citu ES dalībvalsti (neatbilst TRACES sertifikātā dzīvnieku veselības garantijas nosacījumiem).

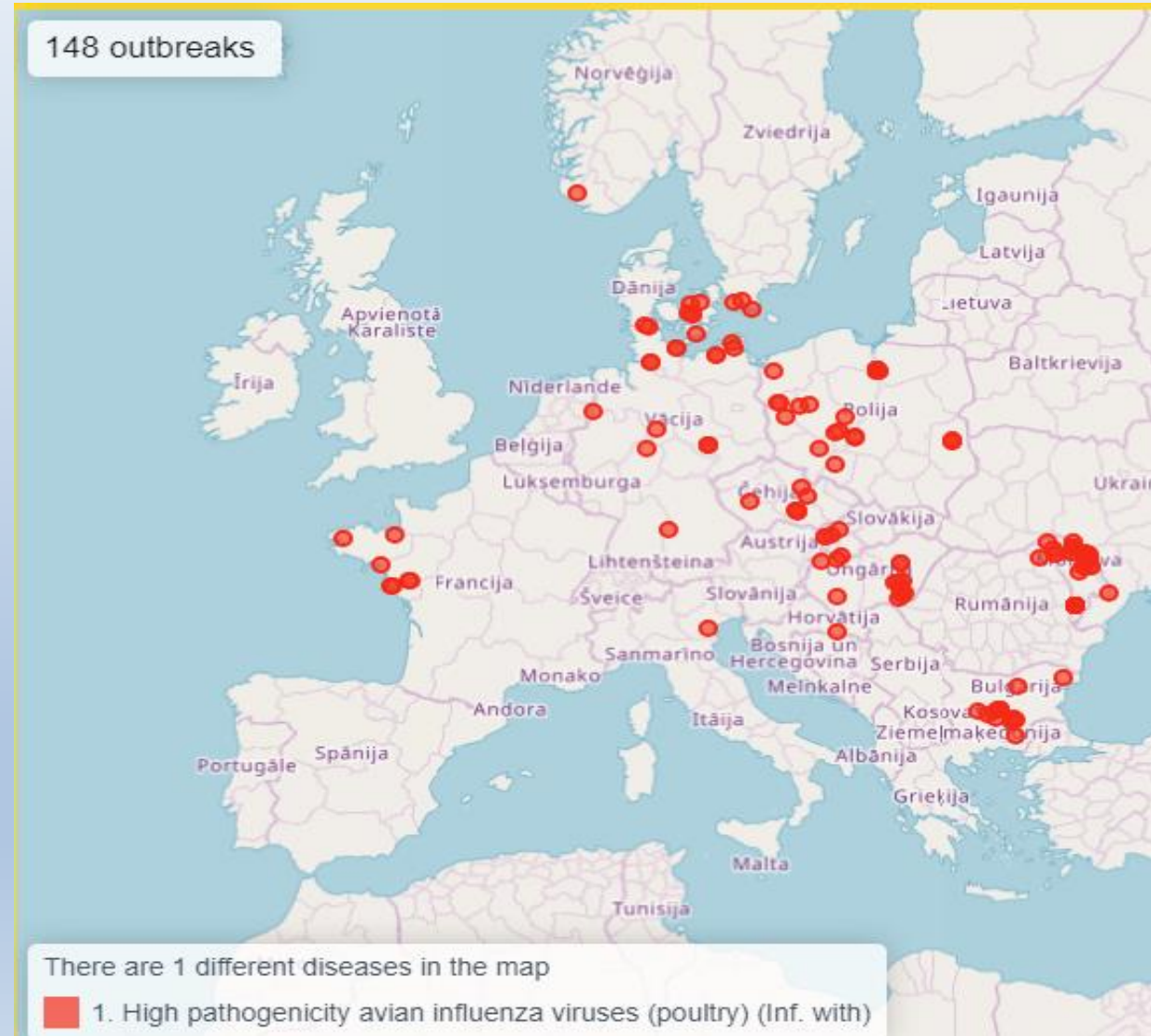


Pārtikas un veterinārais dienests

Augsti patogēnā putnu gripa Eiropas valstīs 2024

APPG uzliesmojumi mājputniem (01.01.-23.09.), no ADIS

Polijā - 26 APPG uzliesmojumi mājputnu novietnēs





Pārtikas un veterinārais
dienests

Augsti patogēnā putnu gripa savvaļas putniem Latvijā 2024

Izmeklēto savvaļas putnu skaits pa mēnešiem uz APPG

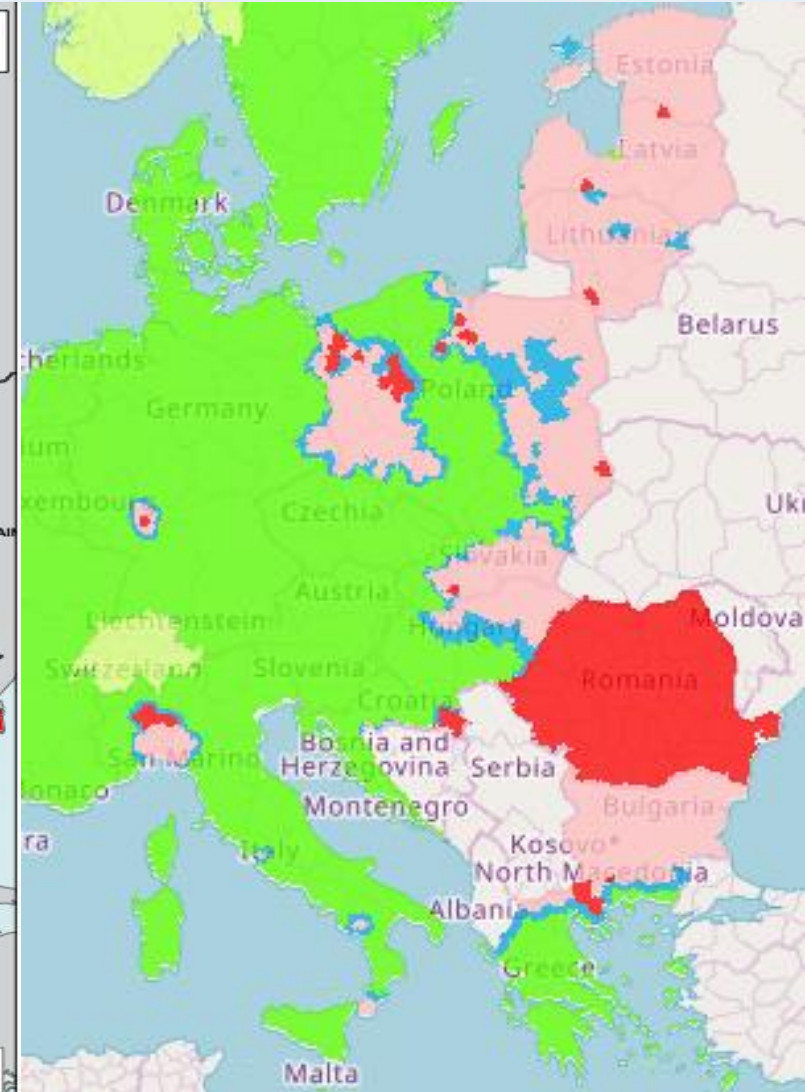
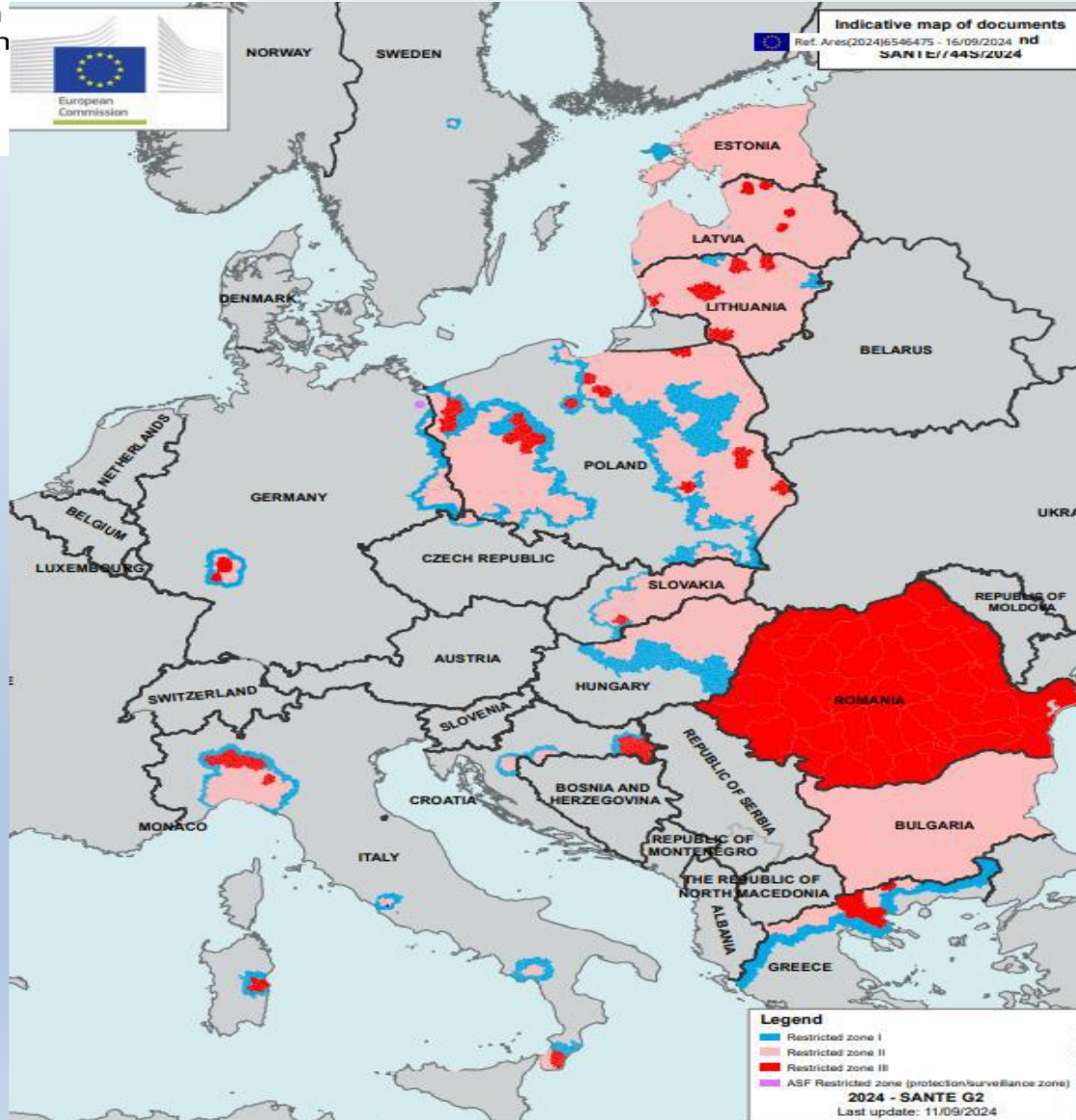
Gads	Izmeklēto savvaļas putnu skaits	Putnu gripa NAV konstatēta	Putnu gripa IR konstatēta	Piezīmes
2024				
Janvāris	1	1	0	
Februāris	0	0	0	
Marts	14	14	0	
Aprīlis	22	21	1	baltpieres zoss (H5N1), baltais stārķis (H6N8)
Maijs	8	8	0	
Jūnijs	2	2	0	
Jūlijs	10	10	0	
Augusts	4	4	0	
Septembris	1	1	0	
Kopā 2024. gadā	62	61	1	



Pārtikas un
dien



Āfrikas cūku mēris

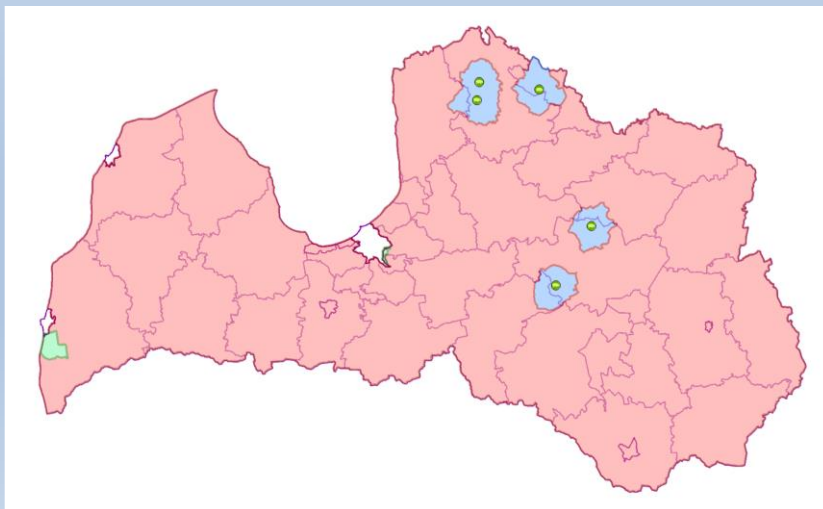




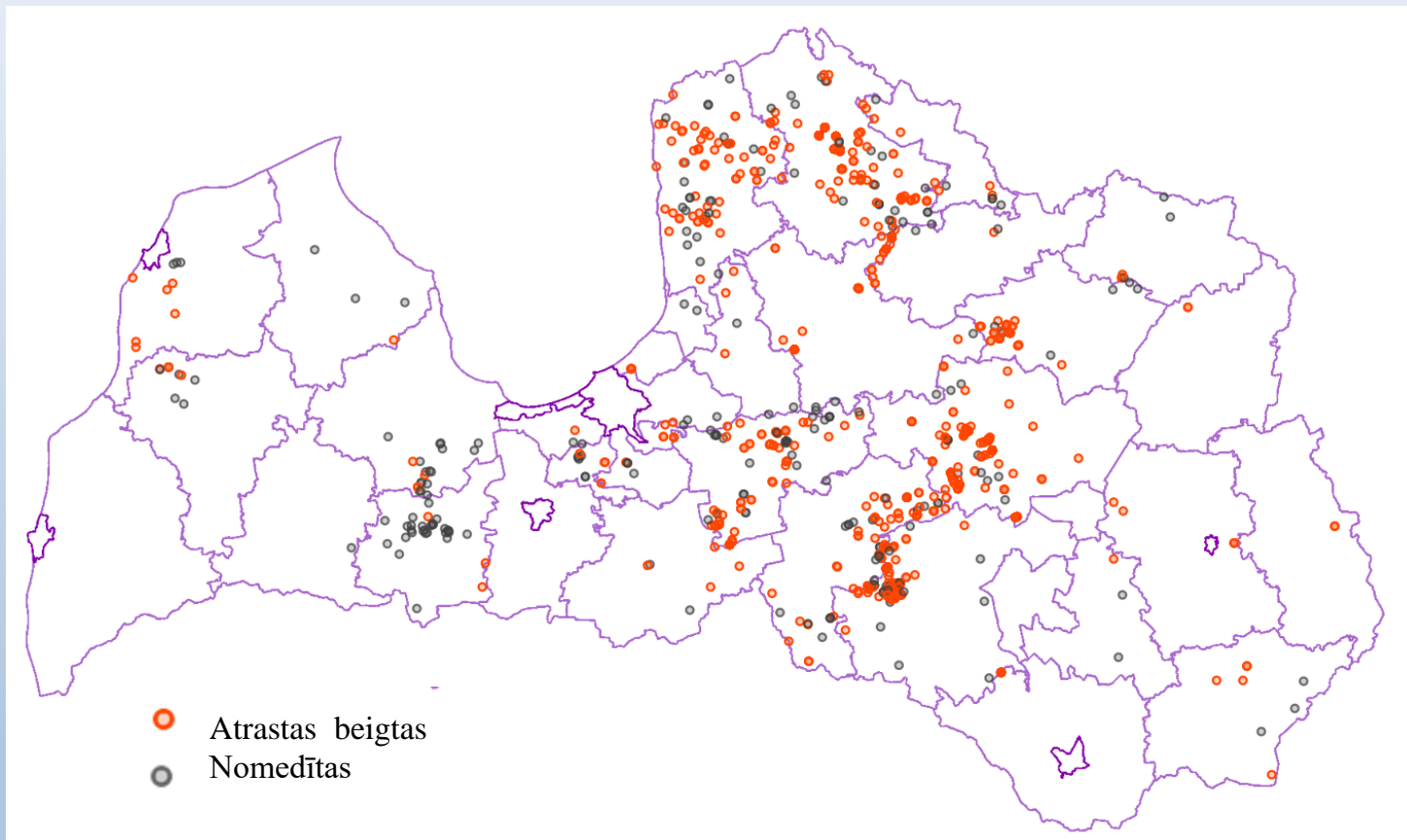
Pārtikas un veterinārais
dienests

Āfrikas cūku mēris, mājas cūkas

nr. pk.	Date	address	Number of pigs
1	20.06.2024	Valmieras novads Matīšu pagasts	527
2	21.06.2024	Madonas novada Kalsnavas pagasts	2
3	25.06.2024	Valmieras novada Vecates pagasts	24
4	05.07.2024	Madonas novada Cesvaines pagasts	2
5	16.08.2024	Valmieras novada Ērgemes pagasts	2
6	16.08.2024	Valmieras novada Ērgemes pagasts	1
7	08.10.2024.	Dobeles novada Tērvetes pagasts	5



ĀCM meža cūku populācijā 2024 (līdz 24.09.)



ĀCM apstiprināts 1013 meža cūkām (258 medītas un 755 atrastas beigtas)



Pārtikas un veterinārais
dienests

One
4Health
SURVEILLANCE

Pārtikas un veterinārais dienests, sadarbībā ar zinātnisko institūtu BIOR un Slimību profilakses un kontroles centru, piedalās starptautiskā projektā “One health for surveillance”, kura ietvaros tiek meklēti un pētīti mūsu reģionam aktuālie zoonožu izraisītāji.

Projekts ir uzsākts 2024. gadā un ilgs līdz 2026. gadam. Tā ietvaros dažādu sugu dzīvniekiem tiks veikti 20 776 laboratoriskie izmeklējumi uz tādām slimībām kā ērcu encefalīts, Rietumnīlas drudzis, putnu gripa, Q drudzis, Laimas slimība, E-hepatīts.



Pārtikas un veterinārais
dienests



2024.gadā konstatēts **Rietumnīlas drudzis mirušam vistu vanagam.**

Šis ir pirmais šīs slimības konstatēšanas gadījums Latvijā.

Rietumnīlas drudzis (angļu val. *West Nile fever*) ir zoonoze – vīrusa infekcija, ar kuru var saslimt gan dzīvnieki, gan cilvēki.

Vīrusu pārnēsā odi, tostarp *C.modestus*, kas ir sastopami arī Latvijā. Vīrusa saimnieki un galvenais vīrusa rezervuārs dabā ir savvaļas putni.

Cilvēkiem laika posms starp slimības ierosinātāja iekļūšanu organismā līdz klīnisko pazīmju sākumam 2-14 dienas, zirgiem vidēji 3-15 dienas.

Rietumnīlas drudzis parasti ir gripai līdzīga slimība. Tas iesākas strauji (inkubācijas periods 3-6 dienas) ar mērenu vai stipru drudzi, kas ilgst 3-5 dienas. Slimību pavada galvassāpes, kakla sāpes, sāpes mugurā, nogurums, konjunktivīts, izsitumi (aptuveni pusē gadījumu izplatoties no ķermeņa uz ekstremitātēm un galvu), anoreksija, nelabums, sāpes vēderā, diareja un respiratorie simptomi. Retos gadījumos attīstās encefalīta simptomātika.





Pārtikas un veterinārais
dienests

Paldies par uzmanību!