

ZIRGKOPIBAS NOZARES ZIŅOJUMS

23.10.2012

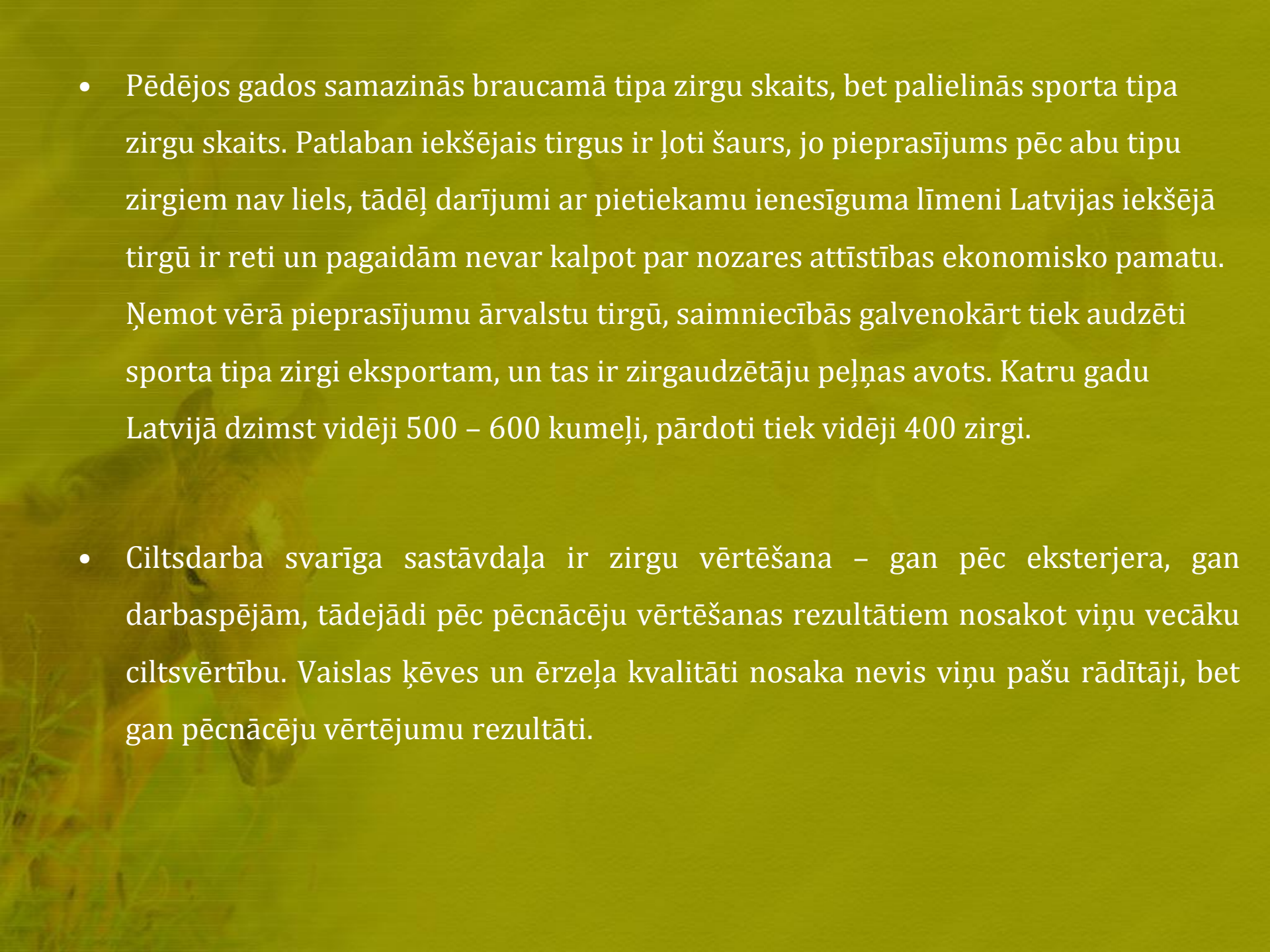
Rīga

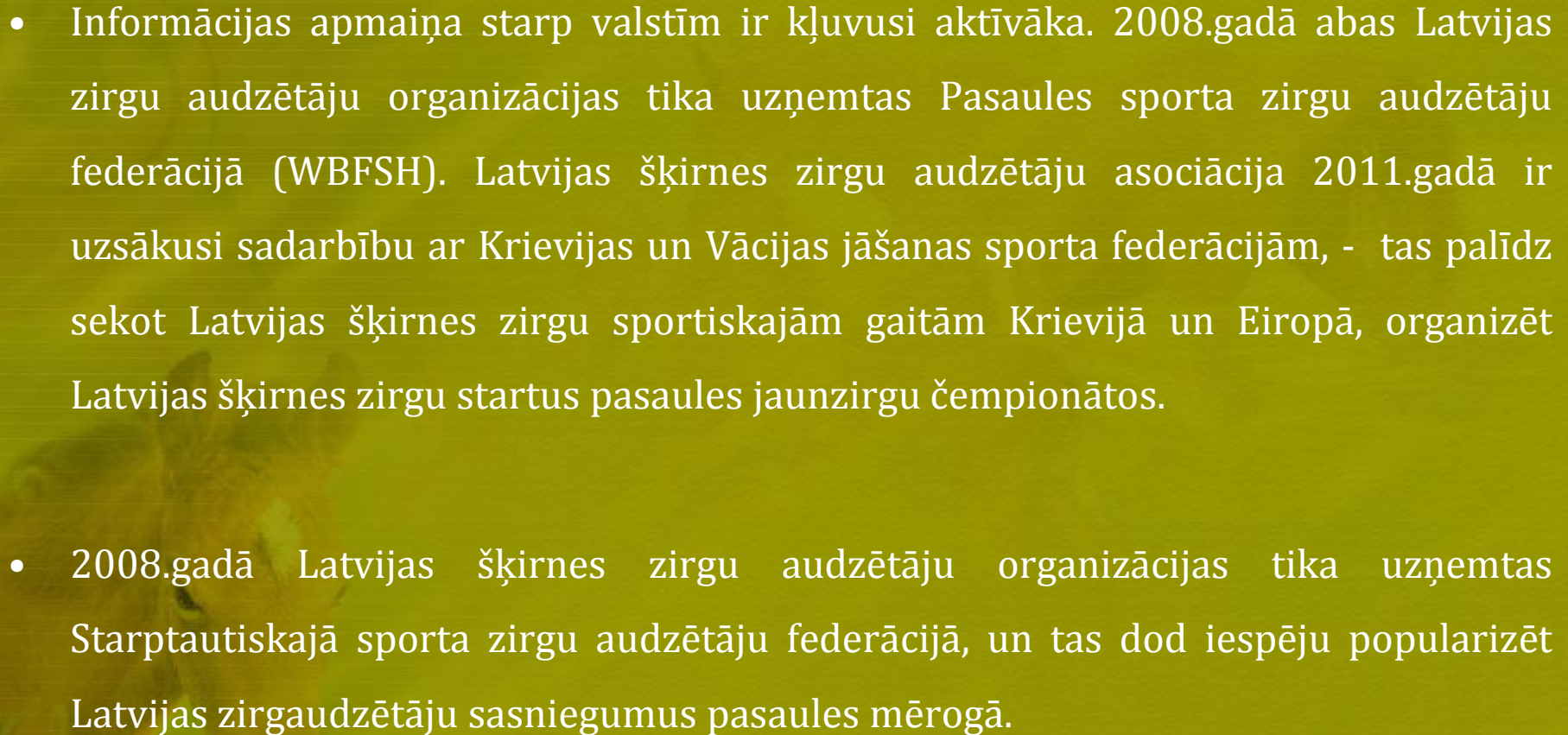


Nozares raksturojums

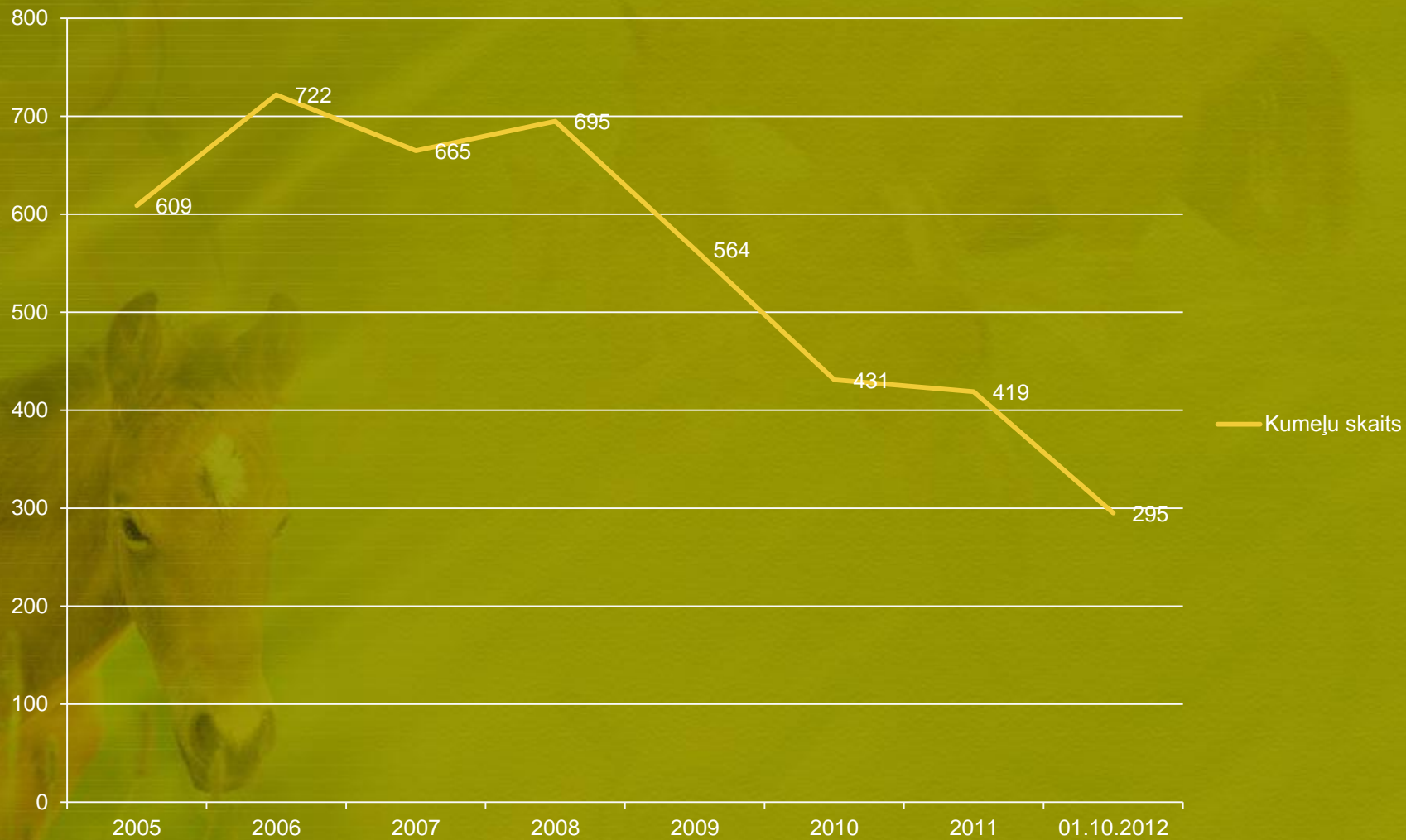
- Zirgkopības nozare ir viena no specifiskākajām un tai pašā laikā tradicionālākajām lauksaimniecības nozarēm Latvijā.
- Latvijas zirgi ir pazīstami visā pasaulē – gan kā augstas klases sporta zirgi, gan kā lieliski partneri jāšanas sporta skolās un amatieriem.
- Ciltsdarbu zirgkopībā Latvijā koordinē un vada divas šķirnes zirgu audzētāju organizācijas – Latvijas šķirnes zirgu audzētāju asociācija (LŠZAA) un Latvijas zirgaudzētāju biedrība (LZB).
- Audzēšanas organizāciju kompetencē ir ciltsdarba organizēšana valstī, nosakot selekcijas mērķus un virzienus, realizējot ciltsdarba programmas. Galvenais mērķis ir uzlabot Latvijas zirgu šķirnes ģenētisko potenciālu, īstenojot efektīvu selekcijas darbu: sporta zirgu audzēšanā un ģenētisko resursu saglabāšanā.

- Pēdējos gados samazinās braucamā tipa zirgu skaits, bet palielinās sporta tipa zirgu skaits. Patlaban iekšējais tirgus ir ļoti šaurs, jo pieprasījums pēc abu tipu zirgiem nav liels, tādēļ darījumi ar pietiekamu ienesīguma līmeni Latvijas iekšējā tirgū ir reti un pagaidām nevar kalpot par nozares attīstības ekonomisko pamatu. Ņemot vērā pieprasījumu ārvalstu tirgū, saimniecībās galvenokārt tiek audzēti sporta tipa zirgi eksportam, un tas ir zirgaudzētāju peļņas avots. Katru gadu Latvijā dzimst vidēji 500 – 600 kumeļi, pārdoti tiek vidēji 400 zirgi.
- Ciltsdarba svarīga sastāvdaļa ir zirgu vērtēšana – gan pēc eksterjera, gan darbaspējām, tādējādi pēc pēcnācēju vērtēšanas rezultātiem nosakot viņu vecāku ciltsvērtību. Vaislas ķēves un ērzeļa kvalitāti nosaka nevis viņu pašu rādītāji, bet gan pēcnācēju vērtējumu rezultāti.



- 
- A background image of a brown horse grazing in a field. The horse is the central focus, with its head lowered to eat grass. The background is a soft-focus landscape with green grass and a blue sky.
- Informācijas apmaiņa starp valstīm ir kļuvusi aktīvāka. 2008.gadā abas Latvijas zirgu audzētāju organizācijas tika uzņemtas Pasaules sporta zirgu audzētāju federācijā (WBFSH). Latvijas šķirnes zirgu audzētāju asociācija 2011.gadā ir uzsākusi sadarbību ar Krievijas un Vācijas jāšanas sporta federācijām, - tas palīdz sekot Latvijas šķirnes zirgu sportiskajām gaitām Krievijā un Eiropā, organizēt Latvijas šķirnes zirgu startus pasaules jaunzirgu čempionātos.
 - 2008.gadā Latvijas šķirnes zirgu audzētāju organizācijas tika uzņemtas Starptautiskajā sporta zirgu audzētāju federācijā, un tas dod iespēju popularizēt Latvijas zirgaudzētāju sasniegumus pasaules mērogā.

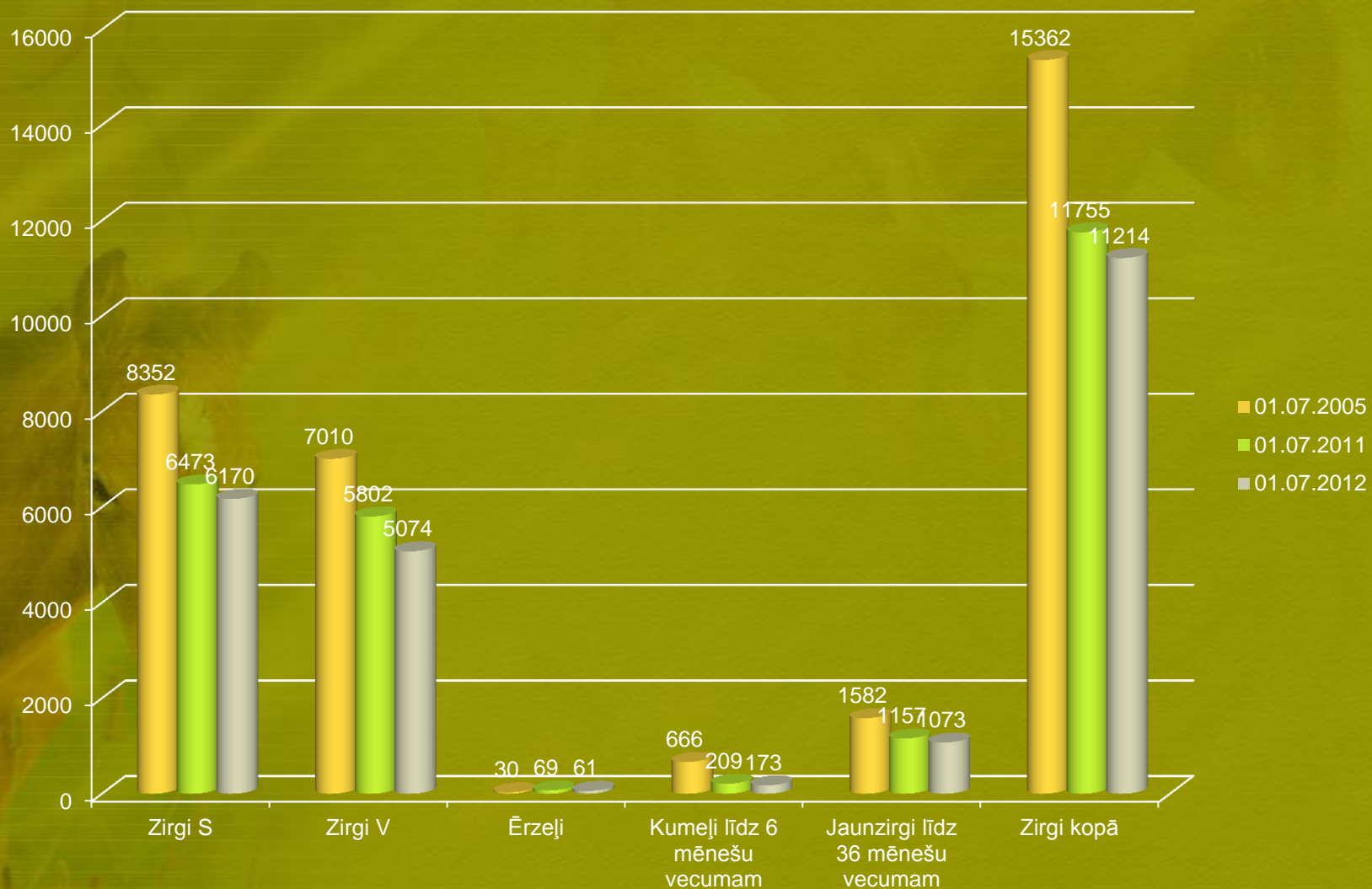
Kumeļu skaits



Zirgu ganāmpulku lieluma statistika.

<i>Zirgu skaits/ Gads</i>	<i>1-5 zirgi</i>	<i>6-10</i>	<i>11-20</i>	<i>21-50</i>	<i>51-100</i>	<i>101-200</i>	<i>201-500</i>
2005	9517	90	66	38	11	3	2
2012	5040	133	87	50	11	4	0

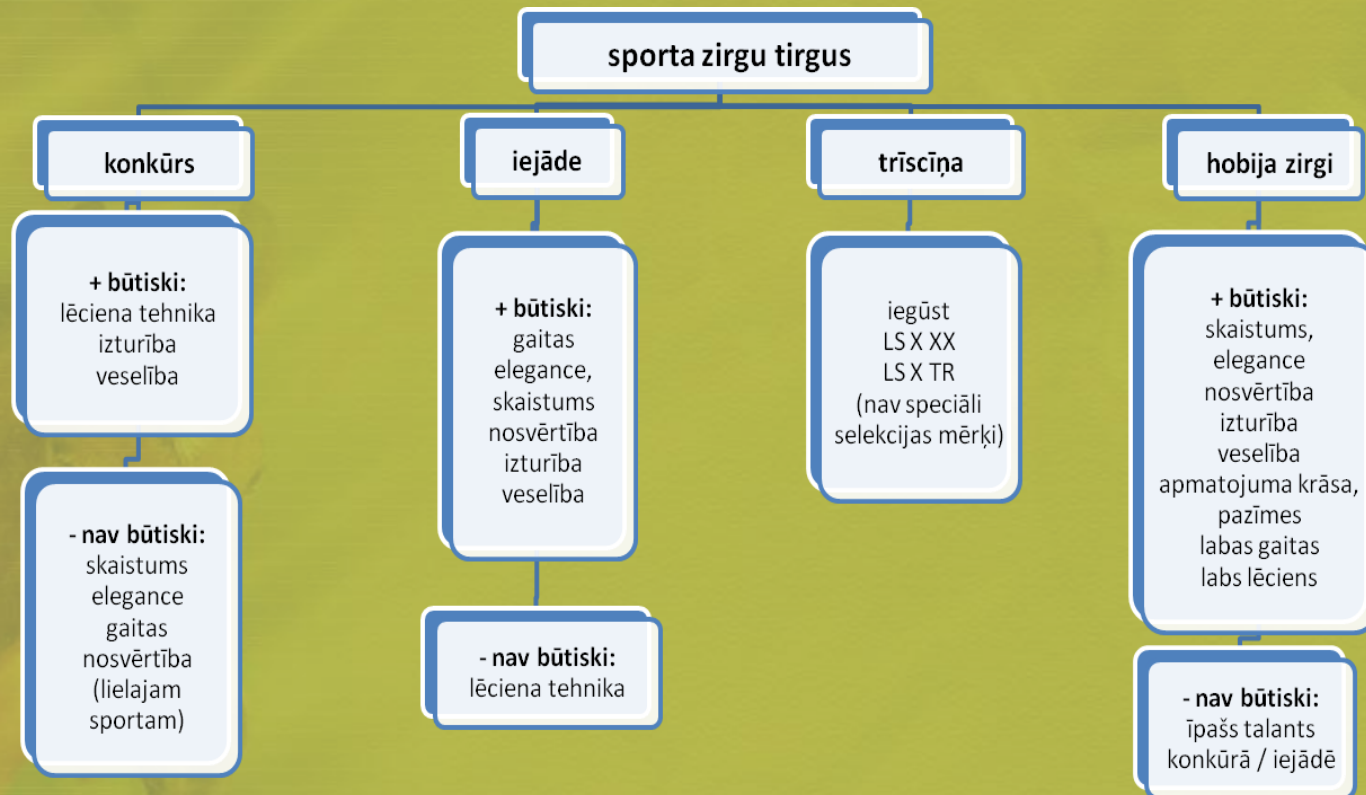
Zirgu skaits pa vecuma grupām un dzimumiem 2005., 2011. un 2012.gads.



Eksportēto zirgu skaits 2005. – 2011.gads



Ieteikumi sporta zirgu tirgus attīstībai.



Nozares stiprās un vājās puses:

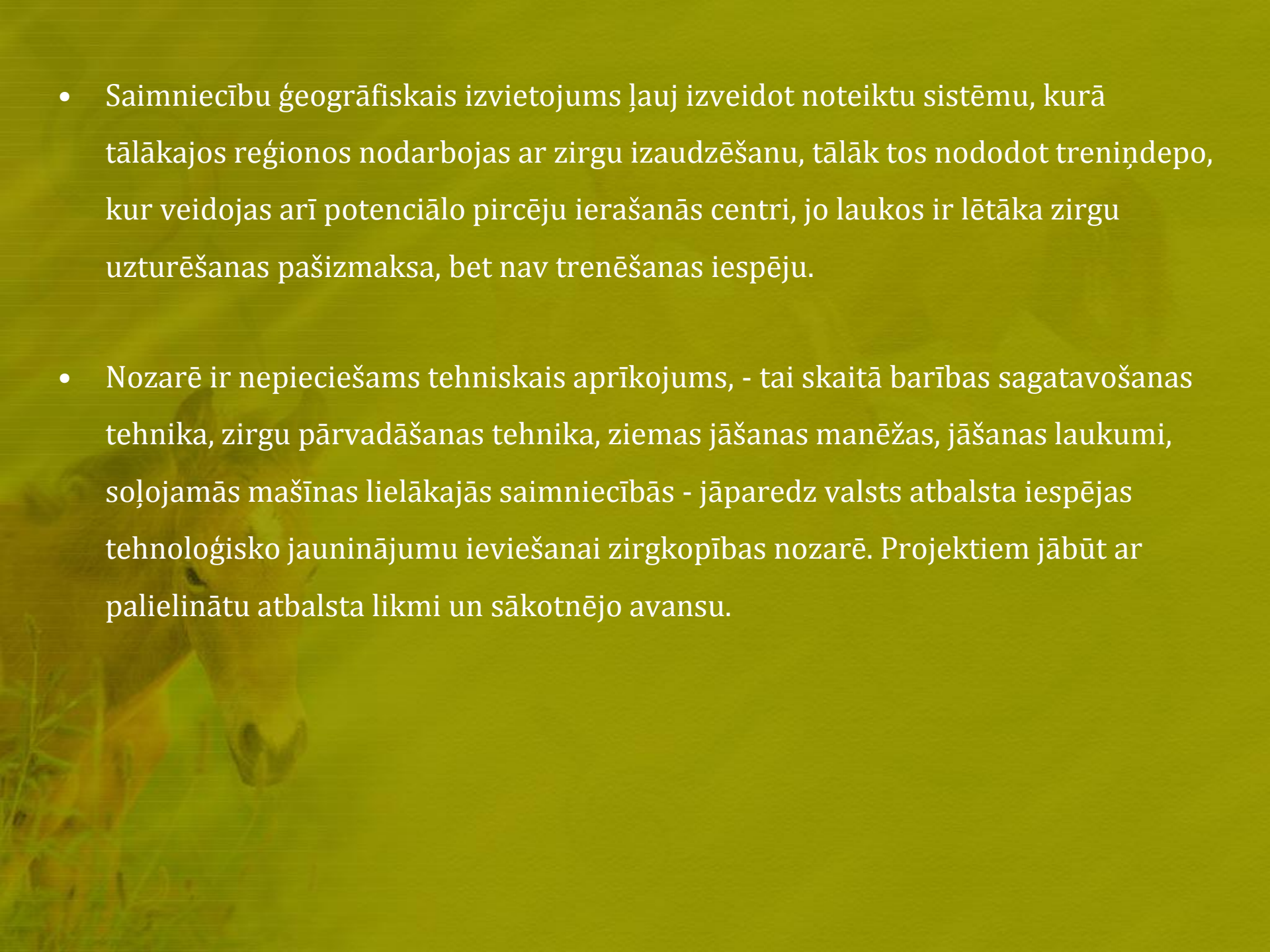
- Stiprās puses:
 - Latvijas vārda atpazīstamība tirgū.
 - Eksportspējīga nozare.
 - Izkoptas tradīcijas.
 - Interese par Latvijas zirgiem no Skandināvijas un NVS valstu pircēju puses.
 - Iesākts nozares mārketinga darbs – skates, jaunzirgu čempionāti, zirgu datubāze, organizāciju portāli ar regulāru informācijas apriti par nozarē notiekošo.
- Nozares attīstību kavē:
 - Nacionālā lobija neesamība ES institūcijās.
 - Kopējas sadarbības stratēģijas trūkums ar zirgu audzētājiem.
 - Apgrozāmo līdzekļu nepietiekamība, augstas resursu izmaksas.
 - Sarežģītās robežšķērsošanas prasības ar NVS valstīm.
 - Kvalificētu nozares speciālistu trūkums.
 - Tirgū iepludinātais nekvalitatīvo zirgu procents grauj nozares kopējo prestižu.
 - Sliktā ceļu kvalitāte laukos.

Nepieciešamie pasākumi:

- Nozares stratēģijas izstrāde, darba grupās iesaistot audzētājus, ekspertus, sportistus un valsts pārvaldes speciālistus.
- Izglītība – jauniešu, mūžizglītība, ekspertu izglītošana ārzemēs.
- Zirgkopības nozarē ir jāveicina kvalificētu speciālistu (sertificētu treneru) sagatavošana, kuri spētu attīstīt zirgu darbaspējas un sagatavot tos starptautiskām izsolēm.
- Tirgus veicināšanas pasākumi, robežas un muitas prasību ar Krieviju sakārtošana.
- Treniņdepo izveidošana – jaunzirgu sagatavošanai skatēm un izsolēm (valsts vai ES atbalsta nepieciešamība).
- Ciltskodola koncentrēšana un uzturēšana – vaislas ķēvju pamatsastāva izvēlēšana un izvērtēšana, vaislas atļauju izsniegšana, braucamā tipa vaislas ērzeļu novietnes izveidošana (valsts vai ES atbalsta nepieciešamība).

- Veicināt mākslīgās apsēklošanas (MA) punkta izveidošanu, ķēvju mākslīgai apsēklošanai ar sertificētu ērzeļu bioproduktu (valsts vai ES atbalsta nepieciešamība).
- Atjaunot darbu pie spermas bankas izveidošanas, lai saglabātu Latvijas šķirnes braucamā tipa izzūdošās ģenealogiskās līnijas. (valsts vai ES atbalsta nepieciešamība).
- Programmētas pāru atlases izveidošana.
- Ikgadēja jaunzirgu vērtēšanas rezultātu publicēšana, audzēšanas turpmākai plānošanai.
- Latvijas šķirnes zirgu interneta bāze, ar izcelsmi, vērtējumiem.
- Nepieciešams saglabāt un palielināt atbalsta mehānismus ciltsdarba pakalpojumiem un pasākumiem, organizāciju kapacitātes stiprināšanai, kooperācijai, jaunzirgu treniņdepo izveidošanai un uzturēšanai, LEADER pasākumi, speciālistu apmācība.

- Saimniecību ģeogrāfiskais izvietojums ļauj izveidot noteiktu sistēmu, kurā tālākajos reģionos nodarbojas ar zirgu izaudzēšanu, tālāk tos nododot treniņdepo, kur veidojas arī potenciālo pircēju ierašanās centri, jo laukos ir lētāka zirgu uzturēšanas pašizmaksa, bet nav trenēšanas iespēju.
- Nozarē ir nepieciešams tehniskais aprīkojums, - tai skaitā barības sagatavošanas tehnika, zirgu pārvadāšanas tehnika, ziemas jāšanas manēžas, jāšanas laukumi, soļojamās mašīnas lielākajās saimniecībās - jāparedz valsts atbalsta iespējas tehnoloģisko jauninājumu ieviešanai zirgkopības nozarē. Projektiem jābūt ar palielinātu atbalsta likmi un sākotnējo avansu.



PALDIES PAR UZMANĪBU!



2012