

LAUKU E-LAPA

nedēļas aktualitātes



LATVIJAS LAUKU
KONSULTĀCIJU UN
IZGLĪTĪBAS CENTRS



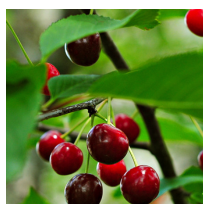
08.11.2024. Nr. 45 (529)



Iznācis "Lauku Lapas" novembra numurs

Informatīvā izdevuma "Lauku Lapa" novembra numurā stāstām par "Novada Garšas" produktu konkursa norisi un nosaucam 21 zelta medaļas ieguvēju. Atskats uz LLKC demonstrējumiem augkopībā – ziemas kviešu šķirņu maisījumu izvērtējums un "Thermoseed" metodes izmantošanas efektivitāte sēkļu apstrādē. Dārzkopības rubrikā – par mājdzīvnieku lomu dārzkopības tehnoloģijās u. c.

[Lasi vairāk](#)



LAD izmaksās vēl vienu daļu atbalstā kredītprocentu daļējai segšanai

Līdz 2024. gada 8. novembrim Lauku atbalsta dienests veiks vēl vienu maksājumu lauksaimniekiem, kuri pieteikušies atbalstam kredītprocentu daļējai dzēšanai. Dienests ir veicis visu iesniegto pieteikumu par iegādēm, kam tiek piemērots lauksaimnieciskais de minimis, izvērtēšanu un vēl izmaksās 29% no apstiprinātās summas.

[Lasi vairāk](#)



Var pieteikties jaunu risinājumu īstenošanai pasākumā "Sadarbība"

No 4. novembra līdz 4. decembrim lauksaimnieki un mežsaimnieki var pieteikties atbalstam pasākumā (intervencē) "Sadarbība - Atbalsts Eiropas Inovāciju partnerības darba grupu projektu īstenošanai". Atbalsta mērķis ir veicināt sadarbību lauksaimniecībā, mežsaimniecībā un lauksaimniecības produktu (izņemot zvejniecības un akvakultūras produktus) pārstrādē, lai rastu jaunus risinājumus, izstrādātu jaunus produktus, procesus, ieviestu jaunas tehnoloģijas un metodes.

[Lasi vairāk](#)



Atbalsta iespējas lauksaimniekiem materiālajiem ieguldījumiem

Lauksaimniekiem ir iespējas līdz 2024. gada 4. decembrim pieteikties atbalsta pasākumiem "Ieguldījumi materiālajos aktīvos". Atvērtas ir četras atbalsta aktivitātes. Lai pārliecinātos par savas idejas atbilstību šī pasākuma nosacījumiem, Latvijas Lauku konsultāciju un izglītības centrs (LLKC) atgādina, ka izstrādāts internetā pieejams rīks, kas palīdz noteikt atbilstību.

[Lasi vairāk](#)



Pārtikas piegādes kurjeriem būs jāreģistrējas PVD

Turpmāk visiem pārtikas piegādes kurjeriem būs jābūt reģistrētiem Pārtikas un veterinārajā dienestā (PVD). Pārtikas piegādes kurjeru datubāzes izveide ir pirmais solis, kas tiek sperts, lai padarītu šo jomu iedzīvotājiem un uzraudzības dienestam caurskatāmāku, - tā pēc tikšanās ar PVD ģenerāldirektoru Māri Balodi vienojās zemkopības ministrs Armands Krauze.

[Lasi vairāk](#)



Notiks mācības “Laba lauksaimniecības prakse ūdens resursu aizsardzībai”

Aicinām ikvienu interesentu pieteikties klātienes mācībām “Laba lauksaimniecības prakse ūdens resursu aizsardzībai”, kas 22. novembrī tiek rīkotas projekta *LIFE GoodWater IP* ietvaros. Šīs mācības ir lieliska iespēja pilnveidot zināšanas par ilgtspējīgu ūdens resursu apsaimniekošanu un izprast lauksaimniecības ietekmi uz dabas resursiem.

[Lasi vairāk](#)



Aicinām uz mācībām par meliorācijas sistēmu nozīmi

Aicinām ikvienu interesentu pieteikties mācībām “Meliorācijas sistēmu nozīme lauksaimnieciskajā darbībā un ietekme uz ūdeņu kvalitāti”, kas tiek organizētas 20. novembrī projekta *LIFE GoodWater IP C14.2* aktivitātes “Profesionālās izaugsmes veicināšana un zināšanu papildināšana par virszemes ūdens resursu ilgtspējīgu apsaimniekošanu” ietvaros.

[Lasi vairāk](#)

SEMINĀRI PAR AKTUALITĀTĒM NOZARĒ UN LATVIJAS KOPĒJĀS LAUKSAIMNIECĪBAS POLITIKAS STRATĒGISKĀ PLĀNA IEVIEŠANU



laukutikls.lv



zm.gov.lv

PREIĻI | 21.11.2024 | PLKST. 11.00

- Preiļu kultūras nams

BEBRENE | 29.11.2024 | PLKST. 11.00

- Bebrenes vispārizglītojošā un profesionālā vidusskola

MĀLPILS | 11.12.2024 | PLKST. 10.00

- Mālpils kultūras centrs



Zemkopības ministrija sadarbībā ar Latvijas Lauku konsultāciju un izglītības centru visā Latvijā organizē reģionālos seminārus, kuros lauksaimniekiem **skaidros gaidāmās aktualitātes nozarē un Latvijas Kopējās lauksaimniecības politikas Stratēģiskā plāna (KLP SP) ieviešanu 2025. un tuvākajos gados.**

[Plašāk par aktivitātēm šeit](#)

GRĀMATVEDĪBA



Minimālā mēnešalga būs 740 eiro

Pieņemti grozījumi MK noteikumos Nr. 656, kas nosaka, ka 2025. gadā minimālā mēnešalga būs 740 eiro.

[Lasi vairāk](#)

Datums	Atskaites
15.11.	Paziņojums par fiziskajām personām izmaksātajām summām oktobrī.
15.11.	Deklarācija par skaidrā naudā veiktajiem darījumiem oktobrī.
19.11.	Darba devēja ziņojums par oktobri.

ZIVSAIMNIECĪBA



Apbalvos Gada balvas zivsaimniecībā "Lielais loms 2024" laureātus

Piektdien, 8. novembrī, apbalvošanas ceremonijā kultūras namā "Zvejniekiems" tiks apbalvoti Zemkopības ministrijas Gada balvas zivsaimniecībā "Lielais loms 2024" laureāti – zivsaimniecības nozares labākie uzņēmēji, uzņēmumi un darbinieki, kā arī pasniegs apbalvojumu "Par mūža ieguldījumu zivsaimniecībā". 2024. gads "Lielajam lomam" ir īpašs – jubilejas gads, jo "Lielais loms" notiek 10. reizi.

[Lasi vairāk](#)



E-ČIEKURS

Nedēļas aktualitātes

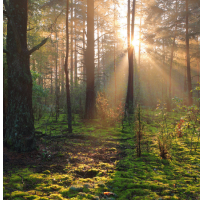




ES līdzfinansētās mācības – arī mežsaimniekiem

Apskatiet aktuālo mācību grafiku, iespējams atradīsiet ko noderīgu. Mācībās ir iespēja iegūt gan teorētiskās zināšanas, gan praktiskās iemaņas mežā un citos objektos, kā arī varēs iegūt pamatzināšanas meža apsaimniekošanas uzsākšanā.

[Lasi vairāk](#)



Informatīvie semināri meža īpašniekiem

Tuvākie semināri jau nākamnedēļ! Ieskatieties, sekojiet līdzi un uzziniet kādi semināri meža īpašniekiem plānoti drīzumā. Semināros iespējams saņemt atbildes uz jautājumiem, kā arī praktiskus padomus no nozares speciālistiem.

[Lasi vairāk](#)



Mežsaimniecības gada konference – droni, mizgrauži, pārmaiņas

Aizsargājamo dabas teritoriju izveide un tam sekojošie kompensāciju jautājumi, egļu astoņzobu mizgrauža izplatība, kā arī normatīvo aktu izmaiņas meža apsaimniekošanā un ES atbalsta pasākumos būs šī gada Mežsaimniecības konferences uzmanības centrā. Pasākumu rīko Zemkopības ministrija sadarbībā ar Latvijas Lauku konsultāciju un izglītības centra Meža pakalpojumu centru. Konferenci tiešsaistē 28. novembrī no pulksten 10.00 varēs vērot mājaslapā www.laukutikls.lv un LLKC *facebook* lapā.

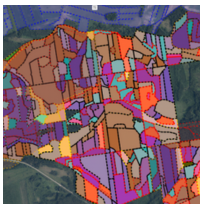
[Lasi vairāk](#)



Valsts meža dienestu vadīs Andis Pūrs

Saskaņā ar Ministru kabineta rīkojumu, Andis Pūrs pārcelts Valsts meža dienesta ģenerāldirektora amatā, lai nodrošinātu kvalitatīvu dienestam noteikto valsts pārvaldes funkciju un uzdevumu izpildi.

[Lasi vairāk](#)



Pieejams meža apsaimniekošanas CO2 bilances kalkulators

Meža konsultāciju pakalpojumu centrs 2022. gadā aizsāka Eiropas Inovāciju partnerības projektu "CO₂ piesaistes un SEG emisiju mazināšanas pasākumi meža apsaimniekošanā un ietekmes novērtēšanas sistēma". Galvenā projekta aktivitāte – bilances kalkulators.

[Lasi vairāk](#)



Eiropas Gada koks. Balsojums sācies!

Novērtējot vecu, bioloģiski vērtīgu koku nozīmi dabas daudzveidībā un veicinot sabiedrības izpratni par to lomu dabā, Dabas aizsardzības pārvalde izveidojusi jaunu informatīvu zīmi – "Bioloģiski vērtīgs koks".

[Lasi vairāk](#)



Oktoobra cirsu cenu apkopojums

Oktobris bija aktīvs gan cirsu piedāvājumu ziņā, gan aktivitātes ziņā – īpaši Kurzemes reģionā. Sīva konkurence ar augstām cenām bija gan par skujkoku cirsām, gan tādām, kurās bērzs bija lielākā īpatsvarā.

[Lasi vairāk](#)



Apmācības novembrī, decembrī

Ja esi ieinteresēts paplašināt savas zināšanas, ieskaties mūsu apmācību grafikā! Piedāvājam apmācības meža īpašniekiem, meža nozares darbiniekiem un medniekiem. Nepalaid garām iespēju pilnveidoties un iegūt jaunas prasmes!

[Lasi vairāk](#)



Dabā norit pielāgošanās laiks ziemai

Kad gaišais laiks dienas laikā kļūst arvien īsāks, dabā varam novērot pazīmes, kas liecina par ziemas tuvošanos. Dabas pētnieks Ilmārs Tirmanis iepazīstina ar aktuālajām novērojumiem mežā, ko ikviens dabā gājējs var pamanīt, dodoties pastaigās.

[Lasi vairāk](#)



Elektroauto akumulatorus jau drīzumā ražos no koksnes materiāliem

Somijas koksnes pārstrādes uzņēmums *Stora Enso* šoruden paziņojis, ka jau 2026. gadā varēs ražot pirmos videi draudzīgos elektrisko transportlīdzekļu akumulatorus, kuros būs izmantots no koksnes iegūts biografitis.

[Lasi vairāk](#)



LATVIJAS LAUKU
KONSULTĀCIJU UN
IZGLĪTĪBAS CENTRS



Lauku tīkls



MKPC



ZIVSAIMNIECĪBAS TĪKLS



NACIONĀLAIS
ATTĪSTĪBAS
PLĀNS 2020



EIROPAS SAVIENĪBA
EIROPĀ INVESTĒ LAUKU APVIDOS
Eiropas Lauksaimniecības fonds
lauku attīstībai

"Lauku E-Lapa" sagatavota LLKC Apgādā, vadītāja Iveta Tomsone, redaktore Dace Millere, MKPC ziņas Līga Solosteja, Andras Eriņas salikums.

Ar LLKC privātuma nodrošināšanas politiku vari iepazīties [ŠEIT](#).

Latvijas Lauku konsultāciju un izglītības centrs, SIA

Rīgas iela 34, Ozolnieki
Latvija

[Ja nevēlies turpmāk saņemt LLKC e-izdevumu "Lauku E-Lapa", spied ŠEIT.](#)

