

# LAUKU E-LAPA

## nedēļas aktualitātes



LATVIJAS LAUKU  
KONSULTĀCIJU UN  
IZGLĪTĪBAS CENTRS



13.09.2024. Nr. 37 (521)



### Deviņos reģionālajos semināros lauksaimniekus informēs par aktualitātēm

Septembrī, oktobrī un novembrī Zemkopības ministrija sadarbībā ar Latvijas Lauku konsultāciju un izglītības centru visā Latvijā organizēs deviņus reģionālos seminārus, kuros lauksaimniekiem skaidros gaidāmās aktualitātes nozarē un Latvijas Kopējās lauksaimniecības politikas Stratēģiskā plāna (KLP SP) ieviešanu 2025. un tuvākajos gados. Pirmais seminārs notiks Alūksnē 19. septembrī.

[Lasi vairāk](#)



### Pedagogus aicina izglīties par programmu "FoodEducators"

Lai iepazīstinātu pedagogus ar Eiropas Inovāciju un tehnoloģiju institūta (EIT) izstrādāto programmu "FoodEducators", kas mācību stundās ļauj pielietot daudzveidīgus bezmaksas materiālus par veselīgām pārtikas izvēlēm, skolotāji, skolu direktori un citi izglītotāji aicināti piedalīties LLKC kopīgi ar Latvijas Biozinātņu un tehnoloģiju universitāti rīkotajās mācībās, kas notiks 19. septembrī.

[Lasi vairāk](#)



### Latvija diskusijās uzsver nepieciešamību vienkāršot KLP

Eiropas Savienības Lauksaimniecības ministru padomes neformālajā sanāksmē, kas notika no 8. līdz 10. septembrim, lauksaimniecības politikas veidotāji un eksperti runāja par nepieciešamajiem elementiem nākotnes Kopējā lauksaimniecības politikā (KLP) pēc 2027. gada. Lai nodrošinātu ilgtspēju un konkurētspēju un spētu pārvarēt krīzes situācijas, nepieciešams nozīmīgi mazināt birokrātiju un administratīvo slogu.

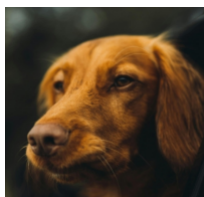
[Lasi vairāk](#)



### LDC uzdevumu izpildi pārņems LAD

Valdība otrdien, 10. septembrī, pieņēma Zemkopības ministrijas sagatavoto rīkojumu par Lauksaimniecības datu centra (LDC) darbības pārtraukšanu, līdzšinējo LDC funkciju izpildi no 2025. gada 1. janvāra deleģējot Lauku atbalsta dienestam (LAD). Šāds lēmums pieņemts, lai izveidotu vienotu sistēmu, ieviešot vienkāršotu un elastīgu lauksaimniecības nozares uzraudzību, un vienlaikus samazinātu valsts pārvaldes funkciju sadrumstalotību un pārklāšanos.

[Lasi vairāk](#)



### Stingrākas prasības suņu un kaķu ieviešanai ES no Krievijas un Baltkrievijas

Pārtikas un veterinārais dienests (PVD) atgādina, ka no 16. septembra, ievēdot ES no Krievijas un Baltkrievijas suni, kaķi vai mājas sesku, būs jāuzrāda trakumsērgas

antivielu titrēšanas testa rezultāts, kas apliecina iepriekš veiktās trakumsērgas vakcinācijas efektivitāti.

[Lasi vairāk](#)



### Līdz 5. novembrim jāiesniedz mēslošanas plānu kopsavilkums

Valsts augu aizsardzības dienests atgādina, ka Īpaši jutīgās teritorijas saimniecībām kultūraugu mēslošanas plānu kopsavilkums jāiesniedz līdz 5. novembrim, norādot 2024. gadā faktiski iegūto ražu un mēslošanas līdzekļus, kas izmantoti šīs ražas iegūšanai.

[Lasi vairāk](#)

## GRĀMATVEDĪBA

Datums	Atskaites
16.09.	Deklarācija par skaidrā naudā veiktajiem darījumiem augustā.
16.09.	Paziņojums par fiziskajām personām izmaksātajām summām augustā.
17.09.	Darba devēja ziņojums par augustu.
20.09.	PVN deklarācija par augustu.
20.09.	UIN deklarācija par augustu.

## ZIVSAIMNIECĪBA



### Iespēja pieteikt pretendētus apbalvošanai ar Zivju fonda atzinības rakstu

Zemkopības ministrija informē, ka, tāpat kā iepriekšējos gados, arī šogad ir iespēja, izmantojot Zivju fonda atzinības rakstu "Par ieguldījumu Latvijas zivju resursu saglabāšanā un zivsaimniecības nozares attīstībā", izteikt pateicību cilvēkiem, kuri devuši nozīmīgu ieguldījumu vairākās jomās.

[Lasi vairāk](#)

## TĀLĀKIZGLĪTĪBA



### Pieejamas mācības lauksaimniekiem

Ieskatieties – mācībās ir iespēja apgūt gan teorētiskās, gan praktiskās zināšanas, noteikti iepriekš jāpiesakās – vietu skaits ierobežots!

[Lasi vairāk](#)



## Apgūstiet kursus tālmācībā!

Pieejama **plaša mācību kursu programma**: lauksaimniecības pamati, bioloģiskā lauksaimniecība, augu aizsardzība, dzīvnieku pārraudzība, dzīvnieku pārvadāšana.

[Lasi vairāk](#)



## E-ČIEKURS

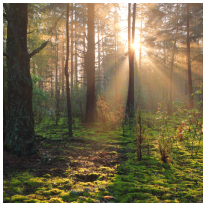
Nedēļas aktualitātes



## ES līdzfinansētās mācības – arī mežsaimniekiem

Apskatiet aktuālo mācību grafiku, iespējams atradīsiet ko noderīgu. Mācībās ir iespēja iegūt gan teorētiskās zināšanas, gan praktiskās iemaņas mežā un citos objektos, kā arī varēs iegūt pamatināšanas meža apsaimniekošanas uzsākšanā.

[Lasi vairāk](#)



## Informatīvie semināri meža īpašniekiem

Tuvākie semināri jau nākamnedēļ! Ieskatieties, sekojiet līdzi un uzziniet kādi semināri meža īpašniekiem plānoti drīzumā. Semināros iespējams saņemt atbildes uz jautājumiem, kā arī praktiskus padomus no nozares speciālistiem.

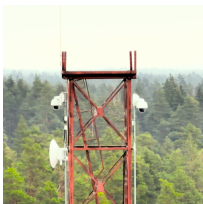
[Lasi vairāk](#)



## Mežu apmeklējumi arī rudenī

Meža konsultāciju pakalpojumu centrs organizē mežu apmeklējumus saistībā ar noteiktu tematiku. Tiek piedāvāti dažādi mežsaimniecību tēmu apmeklējumi gan Latvijā, gan ārzemēs.

[Lasi vairāk](#)



## Paplašina attālināto uguns novērošanas sistēmu

Paplašināta Valsts meža dienesta "Attālinātās ugunsgrēku atklāšanas un novērošanas sistēma". Uz vienpadsmit uguns novērošanas torņiem uzstādītas novērošanas kameras, kas ļaus ātrāk un precīzāk identificēt meža ugunsgrēku atrašanās vietas.

[Lasi vairāk](#)



## Mācības meža īpašniekiem

Meža konsultāciju pakalpojumu centrs arī rudenī organizē mācības meža īpašniekiem, meža nozarē nodarbinātajiem un medniekiem. Ieskaties grafikā un izvēlies sev noderīgākās mācības.

[Lasi vairāk](#)



## Laiks meklēt Gada koku un tā stāstu!

Ja tev tuvumā vai zināmā vietā aug koks, par kuru esi dzirdējis stāstus vai nostāstus, ir laiks un iespēja piedalīties konkursā "Gada koks Latvijā", kas tiek organizēts kopš 2021. gada, lai apzinātu un iepazītu kokus ar aizraujošiem stāstiem.

[Lasi vairāk](#)



## E-mācību kurss "Klimata pārmaiņu mazināšana un pielāgošanās tām"

Līdz šā gada beigām visiem interesentiem ir iespēja pieteikties e-mācību kursam "Klimata pārmaiņu mazināšana un pielāgošanās tām". Sekmīgi nokārtojot noslēguma pārbaudījumu, iegūst arī sertifikātu.

[Lasi vairāk](#)



## Piešķirs papildu atļaujas staltbriežu medīšanai

Lai mazinātu staltbriežu postījumus lauksaimniecībai un mežsaimniecībai, Valsts meža dienests atsevišķās vietās piešķirs medību tiesību lietotājiem papildus staltbriežu medību atļaujas līdz 30% apmērā no aprēķinātā staltbriežu limita.

[Lasi vairāk](#)



LATVIJAS LAUKU  
KONSULTĀCIJU UN  
IZGLĪTĪBAS CENTRS



Lauku tīkls



LLKC  
MKPC



ZIVSAIMNIECĪBAS TĪKLS

NACIONĀLAIS  
ATTĪSTĪBAS  
PLĀNS 2020



EIROPAS SAVIENĪBA  
EIROPA INVESTĒ LAUKU APVIDOS  
Eiropas Lauksaimniecības fonds  
lauku attīstībai

"Lauku E-Lapa" sagatavota LLKC Apgādā, vadītāja Iveta Tomsone, redaktore Dace Millere,  
MKPC ziņas Līga Solosteja, Andras Eriņas salikums.

Ar LLKC privātuma nodrošināšanas politiku vari iepazīties [ŠEIT](#).

## Latvijas Lauku konsultāciju un izglītības centrs, SIA

Rīgas iela 34, Ozolnieki  
Latvija



[Ja nevēlies turpmāk saņemt LLKC e-izdevumu "Lauku E-Lapa", spied ŠEIT.](#)

