

LAUKU E-LAPA

nedēļas aktualitātes



LATVIJAS LAUKU
KONSULTĀCIJU UN
IZGLĪTĪBAS CENTRS



15.11.2024. Nr. 46 (530)



Latvijas KLP stratēģiskā plāna grozījumi atbalsta maksājumu piemērošanai

Otrdien, 12. novembrī, Eiropas Komisija apstiprinājusi Zemkopības ministrijas izstrādātos otros grozījumus Latvijas Kopējās lauksaimniecības politikas stratēģiskajā plānā (KLP SP) 2023.-2027. gadam. Galvenās izmaiņas skar tiešo maksājumu un lauku attīstības intervencu piemērošanu, vienkāršojot nosacījumus un izvairoties no pārliekas prasību detalizācijas.

[Lasi vairāk](#)



Forums-izstāde "Mēslošanas līdzekļi ilgtspējīgai lauksaimniecībai"

Lauksaimnieki, ja meklējat ilgtspējīgus risinājumus augsnes auglības celšanai, kā arī atbildes uz jautājumiem: kādi mēslošanas līdzekļi pieejami, kāpēc mēslošana ir nozīmīga augsnes auglības celšanai, kādi mēslošanas līdzekļi ir atļauti bioloģiskajā lauksaimniecībā, – jums jāapmeklē, forums/izstāde "Mēslošanas līdzekļi ilgtspējīgai lauksaimniecībai", kas notiks 13. decembrī.

[Lasi vairāk](#)



Iedvesmas konference “20 gadi Latvijā: LEADER devums Latvijas attīstībai”

Atspēriena punkts, veiksmes stāsti kopienu izaugsmē, lauku sabiedrības aktivizēšana – tie ir tikai daži no pieturas punktiem ES atbalstītajai iespējai ar LEADER projektiem īstenot savas idejas laukos. Lai uzzinātu vairāk par šī instrumenta devumu mūsu reģionos, ikviens interesents aicināts piedalīties iedvesmas konferencē “20 gadi Latvijā: LEADER devums Latvijas attīstībai”. Konference tiešsaistē būs skatāma 20. novembrī.

[Lasi vairāk](#)



Līdz 20. novembrim vēl var pieteikties ekoshēmu atbalstam

Uzmanību ekoshēmu atbalsta pretendentiem! Līdz 20. novembrim plkst. 23.59 iespējams veikt precizējumus LIZ pārvaldības sistēmā iesniegtajā informācijā ekoshēmu EKO2_1, EKO4 un EKO5 prasību izpildei. Ja līdz 5. novembrim nekādu informāciju nebijāt sniedzis, to joprojām ir iespējams izdarīt, bet ar atbalsta samazinājumu par katru nokavēto dienu. Arī kavējuma gadījumā informācija ir jāiesniedz līdz 20. novembra dienas beigām.

[Lasi vairāk](#)



Izstrādātas vadlīnijas pārtikas ziedošanai

Zemkopības ministrija sadarbībā ar Pārtikas un veterināro dienestu, SIA “Rimi Latvija”, Latvijas Samariešu apvienību, Latvijas pilsonisko aliansi un Latvijas sociālās uzņēmējdarbības asociāciju ir izstrādājusi vadlīnijas, kuru mērķis ir gan informēt organizācijas, kas vēlas ziedot, gan labdarības organizācijas, kas labprāt pieņemtu pārtikas ziedojumus, par specifiskām prasībām, tādējādi nodrošinot kvalitatīvu un prasībām atbilstošu pārtikas atbalsta sniegšanu.

[Lasi vairāk](#)



Atkritumu apsaimniekošanas tarifu celšana var atspoguļoties pārtikas cenu kāpumā

Otrdien, 12. novembrī, Zemkopības ministrijas parlamentārais sekretārs Normunds Šmits piedalījās Saeimas Tautsaimniecības, agrārās, vides un reģionālās politikas komisijas Vides, klimata un enerģētikas apakškomisijas sēdē, kurā tika pārrunāta iepakojuma atkritumu apsaimniekošana Latvijā. Pārtikas ražotāji Zemkopības ministrijā vērsās ar nopietnām bažām par strauju atkritumu apsaimniekošanas tarifu kāpumu un tā ietekmi uz uzņēmumu konkurētspēju un pārtikas cenu kāpumu.

[Lasi vairāk](#)



Par pārtikas produkta derīguma termiņu

Pārtikas produktu marķējumā ir sniegta plaša informācija par pārtikas produktu. Marķējumā ir pieejama informācija par pārtikas produkta uzturvērtības paziņojumu, sastāvdaļu sarakstu, tostarp alergēniem un tai skaitā – pārtikas produkta derīguma termiņu “Izlietot līdz...” vai “Ieteicams līdz...”

[Lasi vairāk](#)



Kas jāzina, iegādājoties mājas (istabas) dzīvnieku

Mājas (istabas) dzīvnieks ir suns, kaķis, jūras cūciņa, dekoratīvās zivis, papagaiļis vai cits dzīvnieks, ko cilvēks tur savam priekam. Mājas (istabas) dzīvnieka atsavināšana nozīmē dzīvnieka pārdošanu, pirkšanu, atdošanu, dāvināšanu, iegūšanu vai jebkuru citu darbību, ar kuru tiek gūta vai negūta

peļņa un pēc kuras mainās dzīvnieka īpašnieks.
[Lasi vairāk](#)

SEMINĀRI PAR AKTUALITĀTĒM NOZARĒ UN **LATVIJAS KOPĒJĀS LAUKSAIMNIECĪBAS POLITIKAS STRATĒGISKĀ PLĀNA IEVIEŠANU**



laukutikls.lv



zm.gov.lv

PREIĻI | 21.11.2024 | PLKST. 11.00

- Preiļu kultūras nams

BEBRENE | 29.11.2024 | PLKST. 11.00

- Bebrenes vispārīgglītojošā un profesionālā vidusskola

MĀLPILS | 11.12.2024 | PLKST. 10.00

- Mālpils kultūras centrs



Zemkopības ministrija sadarbībā ar Latvijas Lauku konsultāciju un izglītības centru visā Latvijā organizē reģionālos seminārus, kuros lauksaimniekiem **skaidros gaidāmās aktualitātes nozarē un Latvijas Kopējās lauksaimniecības politikas Stratēģiskā plāna (KLP SP) ieviešanu 2025. un tuvākajos gados.**

[Plašāk par aktivitātēm šeit](#)

GRĀMATVEDĪBA



Jaunumi Grāmatvedības likumā

Pieņemti grozījumi Grāmatvedības likumā, kas nosaka e-rēķinu ieviešanu. [Lasi vairāk](#)

Datums	Atskaites
19.11.	Darba devēja ziņojums par oktobri.
20.11.	UIN deklarācija par oktobri.
20.11.	PVN deklarācija par oktobri.
25.11.	Termiņš nodokļu samaksai vienotajā kontā.

ZIVSAIMNIECĪBA



Engurē notiks ikgadējā Zivsaimniecības konference

Piektdien, 29. novembrī, vienā no Latvijas piejūras pilsētām, kas cieši saistīta ar zvejniecību un zivju produkcijas ražošanu – Engurē, notiks ikgadējā Zivsaimniecības konference, kuru organizē Zemkopības ministrija un Latvijas Lauku konsultāciju un izglītības centra Zivsaimniecības sadarbības tīkls. Šā gada konferences galvenā tēma – zivsaimniecības pielāgošanās klimata un vides izaicinājumiem. Konference notiks Engures kultūras namā, sākums plkst. 11.00.

[Lasi vairāk](#)



Pasludināti Gada balvas “Lielais loms 2024” laureāti

Piektdien, 8. novembrī, apbalvošanas ceremonijā Zvejniekiema kultūras namā pasludināti Zemkopības ministrijas Gada balvas zivsaimniecībā “Lielais loms 2024” laureāti – zivsaimniecības nozares labākie uzņēmēji un darbinieki. “Lielajam lomam” 2024. gads ir īpašs – jubilejas gads, jo “Lielais loms” notika 10. reizi.

[Lasi vairāk](#)



E-ČIEKURS

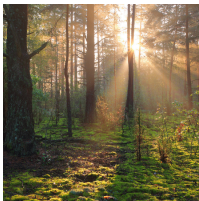
Nedēļas aktualitātes



ES līdzfinansētās mācības – arī mežsaimniekiem

Apskatiet aktuālo mācību grafiku, iespējams atradīsiet ko noderīgu. Mācībās ir iespēja iegūt gan teorētiskās zināšanas, gan praktiskās iemaņas mežā un citos objektos, kā arī varēs iegūt pamatzināšanas meža apsaimniekošanas uzsākšanā.

[Lasi vairāk](#)



Informatīvie semināri meža īpašniekiem

Tuvākie semināri jau nākamnedēļ! Ieskatieties, sekojiet līdzi un uzziniet kādi semināri meža īpašniekiem plānoti drīzumā. Semināros iespējams saņemt atbildes uz jautājumiem, kā arī praktiskus padomus no nozares speciālistiem.

[Lasi vairāk](#)



Mežsaimniecības konference

Šī gada Mežsaimniecības konferencē uzmanība tiks pievērsta vairākiem nozīmīgiem jautājumiem, kas skar gan mežu ikdienas apsaimniekošanu un birokrātiskā sloga samazināšanu, gan pašreizējā mežu veselības stāvokļa

novērtējumu u. c. aktuālas tēmas.

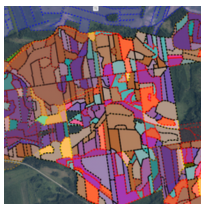
[Lasi vairāk](#)



Apmācības novembrī, decembrī

Ja esi ieinteresēts paplašināt savas zināšanas, ieskaties mūsu apmācību grafikā! Piedāvājam apmācības meža īpašniekiem, meža nozares darbiniekiem un medniekiem. Nepalaid garām iespēju pilnveidoties un iegūt jaunas prasmes!

[Lasi vairāk](#)



Meža un meža zemes kadastrālo novērtējumu var saņemt elektroniski

No novembra meža un meža zemes kadastrālo novērtējumu var saņemt elektroniski Meža valsts reģistrā. Valsts meža dienests aicina meža īpašniekus un tiesiskos valdītājus izmantot iespēju meža un meža zemes kadastrālo novērtējumu saņemt tiešsaistē [Meža valsts reģistrā](#).

[Lasi vairāk](#)



Izstaigā Latvijas kontūru Līgatnes dabas takās!

Godinot Latvijas valsts izveides gadadienu, līdz 30. novembrim Dabas aizsardzības pārvalde laipni aicina Līgatnes dabas takās izstaigāt marķētu Latvijas kontūru. Mežā izveidotā taka iepazīstinās arī ar Latvijas pilsētām, novadiem un pagastiem.

[Lasi vairāk](#)



Staltbriežus Kurzemē medī intensīvi, mežacūku skaits samazinās

Saistībā ar Āfrikas cūku mēra un staltbriežu postījumu ietekmi Valsts meža dienests ir apkopojis informāciju par mežacūku un staltbriežu populācijas dinamiku. Apkopota arī informācija par nomedīto dzīvnieku apjomu šajā medību sezonā.

[Lasi vairāk](#)



LATVIJAS LAUKU
KONSULTĀCIJU UN
IZGLĪTĪBAS CENTRS



Lauku tīkls



MKPC



ZIVSAIMNIECĪBAS TĪKLS

NACIONĀLAIS
ATTĪSTĪBAS
PLĀNS 2020



EIROPAS SAVIENĪBA
EIROPA INVESTĒ LAUKU APVIDOS
Eiropas Lauksaimniecības fonds
lauku attīstībai

*"Lauku E-Lapa" sagatavota LLKC Apgādā, vadītāja Iveta Tomsone, redaktore Dace Millere,
MKPC ziņas Līga Solosteja, Andras Eriņas salikums.*

Ar LLKC privātuma nodrošināšanas politiku vari iepazīties [ŠEIT](#).

Latvijas Lauku konsultāciju un izglītības centrs, SIA

Rīgas iela 34, Ozolnieki
Latvija

Ja nevēlies turpmāk saņemt LLKC e-izdevumu "Lauku E-Lapa", spied [ŠEIT](#).



