

LAUKU E-LAPA

nedēļas aktualitātes



LATVIJAS LAUKU
KONSULTĀCIJU UN
IZGLĪTĪBAS CENTRS



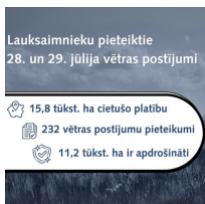
30.08.2024. Nr. 35 (519)



LAD izmaksā atbalstu par 2023. gada krusas postījumiem

Lauku atbalsta dienests 27. augustā izmaksāja 980 tūkstošus eiro atbalstu lauksaimniekiem par 2023. gada krusas postījumiem. Atbalstu kultūraugu nozarē piešķir tiem lauksaimniekiem, kuri LAD sniedza informāciju par 2023. gada 7. augusta negaisā un krusā cietušajiem kultūraugu platībām, iesūtot attēlus un informāciju, norādot cietušos kultūraugus un to platību hektāros. Tā tika fiksēti konkrēti dabas postījumi konkrētā reģiona atsevišķās saimniecībās.

[Lasi vairāk](#)



Jūlija vētra nodarījusi postījumus 15,8 tūkst. ha platībā

Lauksaimnieki ir pieteikuši vētras postījumus, kas radušies 28. un 29. jūlijā. Visvairāk cietušas ziemas kviešu, ziemas rapšu un auzu platības. Kopumā pieteikti 232 vētras postījumu gadījumi, kas skar 15,8 tūkstošus ha zemes. No šīs platības 11,2 tūkstoši ha ir apdrošināti. Šī pieredzētā vētra un lietavas lauksaimniekiem nodarījusi postījumus 15,8 tūkst. ha platībā, liecina lauksaimnieku iesniegtā informācija Lauku atbalsta dienestā. Kopā saņemti 232 pieteikumi. No kopējās pieteiktās platības apdrošināti ir bijuši 11,2 tūkst. ha, bet neapdrošināti – 4,6 tūkst. ha.

[Lasi vairāk](#)



Lauksaimnieku interese par atbalstu pārstrādei ir liela

Līdz 2024. gada 22. augustam pārstrādes uzņēmumi, primārās lauksaimniecības produktu ražotāji un ražotāji mājas apstākļos varēja pieteikties atbalstam, lai veicinātu dažādu produktu, arī bioloģisko produktu ražošanu. Lauku atbalsta dienests ir saņēmis 59 projektu pieteikumus dažādās nozarēs, piemēram, 13 pieteikumi saņemti maizes un konditorejas produktu ražošanai, 12 – piena pārstrādei, 11 projektu pieteikumi – gaļas pārstrādei, kā arī ir pieteikumi augļu, graudu, dārzeņu, alus un medus pārstrādei.

[Lasi vairāk](#)



Privātpersonas cūkas kaut mājas apstākļos drīkst arī turpmāk

20. augustā pieņemtie Ministru kabineta noteikumi Nr. 561 attiecas tikai uz komerckautuvēm un profesionāliem dzīvnieku kāvējiem nevis uz privātpersonām. Tie iedzīvotāji, kas savām vajadzībām tur mājas cūkas un vēlas paši cūkas kaut savām vajadzībām mājas apstākļos, var to darīt arī turpmāk. Tomēr svarīgi ir zināt un ievērot pareizas kaušanas metodes, lai dzīvnieki netiktu mocīti.

[Lasi vairāk](#)



Aicina aizpildīt VAAD aptaujas anketu

Valsts augu aizsardzības dienests (VAAD) aicina klientus izteikt savu vērtējumu par VAAD sniegto augšņu agroķīmiskās izpētes pakalpojumu un saņemtajiem izpētes materiāliem. Jūsu viedoklis ir svarīgs, aptaujas rezultātus VAAD izmantos, lai turpmāk uzlabotu darbu ar klientiem.

[Lasi vairāk](#)



Jaunas iespējas iegūt informāciju par augsnes stāvokli

Efektīvas un ilgtspējīgas lauksaimniecības pamatelements ir augsnes agroķīmiskās analīzes. Analīzes sniedz priekšstatu par augsnes īpašībām un auglību, ļauj plānot augsnes stāvoklim atbilstošu augseku, ražu, mēslošanu un kaļķošanu. Neveicot augsnes ielabošanas pasākumus, ilgtermiņā pasliktinās augsnes stāvoklis, piemēram, augu barības elementi tiek iznesti ar kultūraugu ražu, augsnes reakcija tiek paskābināta, lietojot mēslošanas līdzekļus u. c.

[Lasi vairāk](#)



Polijas izcelsmes salātos konstatē pārsniegtu nitrātu normu

Veicot laboratorisko kontroli, Pārtikas un veterinārais dienests (PVD) Polijas izcelsmes "Iceberg" salātos konstatējis pārsniegtu pieļaujamo nitrātu normu. Produkts vairs nav pieejams tirdzniecībā. Savukārt Igaunijas izcelsmes pilngraudu rudzu rikās konstatēts svešķermenis – plastmasas gabals. To produktā atklājis patērētājs. Produkta derīguma termiņš ir beidzies, un produkta partija vairs nav pieejama tirdzniecībā.

[Lasi vairāk](#)



Piedalieties lauka dienā par SEG emisiju mazināšanu

LLKC sadarbībā ar z/s "Brūveri", SIA "IRGK Serviss", Zemnieku saeimu un LBTU aicina 16. septembrī apmeklēt demonstrējuma lauka dienu piensaimniecībā par siltumnīcefekta gāzu (SEG) emisiju mazinošo pasākumu ieviešanu konvencionālajā un bioloģiskajā piena lopkopības saimniecībā.

[Lasi vairāk](#)



Notiks lauka diena par kvalitatīvas lopbarības sagatavošanu

LLKC Limbažu konsultāciju birojs sadarbībā ar Limbažu novada Ainažu pagasta z/s "Punči", Latvijas Zemnieku federāciju un AREI aicina 5. septembrī apmeklēt demonstrējuma lauka dienu par kvalitatīvas lopbarības sagatavošanu.

[Lasi vairāk](#)



Aicinām uz lauka dienu piena lopkopības saimniecībā

LLKC sadarbībā ar piena lopkopības saimniecību SIA "Kalnāji", Zemnieku saeimu un LBTU aicina 11. septembrī apmeklēt demonstrējuma lauka dienu piensaimniecībā par Holšteinas HM un HS govju genotipa un ēdināšanas ietekmi uz piena produktivitātes un atražošanas rādītājiem.

[Lasi vairāk](#)



Turpinās pieteikšanās "Novada Garšas" produktu kvalitātes konkursam

Līdz 11. septembrim mazie ražotāji un mājražotāji aicināti pieteikt savus produktus "Novada Garšas" produktu kvalitātes konkursam, ko rīko Latvijas Lauku konsultāciju un izglītības centrs sadarbībā ar Latvijas Biozinātņu un tehnoloģiju universitātes Lauksaimniecības un Pārtikas tehnoloģijas fakultātes Pārtikas institūta speciālistiem, kā arī profesionāliem pavāriem.

[Lasi vairāk](#)

ZIVSAIMNIECĪBA



Izsniegtas atļaujas pelēko roņu letālai atbaidīšanai no zvejas rīkiem

Lai risinātu gadiem ieilgušo zvejnieku neapmierinātību par pelēko roņu radīto traucējumu piekrastes zvejai, Dabas aizsardzības pārvalde šogad pirmo reizi izsniedz atļaujas 19 juridiskām personām pelēko roņu letālai atbaidīšanai. Tikai noteiktas juridiskās personas ar atļaujām no 1. septembra līdz 31. decembrim drīkstēs veikt pelēko roņu atbaidīšanu no zvejas rīkiem, izmantojot medību ieročus, un kopumā iegūt ne vairāk kā 60 pelēkos roņus.

[Lasi vairāk](#)

TĀLĀKIZGLĪTĪBA



Pieejamas mācības lauksaimniekiem

Ieskatieties – mācībās ir iespēja apgūt gan teorētiskās, gan praktiskās zināšanas, noteikti iepriekš jāpiesakās – vietu skaits ierobežots!

[Lasi vairāk](#)



Apgūstiet kursus tālmācībā!

Pieejama plaša mācību kursu programma: lauksaimniecības pamati, bioloģiskā lauksaimniecība, augu aizsardzība, dzīvnieku pārraudzība, dzīvnieku pārvadāšana.

[Lasi vairāk](#)



E-ČIEKURS

Nedēļas aktualitātes



ES līdzfinansētās mācības – arī mežsaimniekiem

Apskatiet aktuālo mācību grafiku, iespējams atradīsiet ko noderīgu. Mācībās ir iespēja iegūt gan teorētiskās zināšanas, gan praktiskās iemaņas mežā un citos objektos, kā arī varēs iegūt pamatzināšanas meža apsaimniekošanas uzsākšanā.

[Lasi vairāk](#)



Informatīvie semināri meža īpašniekiem

Tuvākie semināri jau nākamnedē! Ieskatieties, sekojiet līdzi un uzziniet kādi semināri meža īpašniekiem plānoti drīzumā. Semināros iespējams saņemt atbildes uz jautājumiem, kā arī praktiskus padomus no nozares speciālistiem.

[Lasi vairāk](#)



Novērtēti vētras radīto postījumu apmēri mežaudzēm

Valsts meža dienests novērtējis 28. un 29. jūlija stipro lietavu un vēja brāzmu nodarīto postījumu apmēru mežaudzēm. Konstatēti bojājumi aptuveni 1400 ha platībā, ar kopējo koksnes apjomu vismaz 165 000 m³.

[Lasi vairāk](#)



Izmaiņas Meža atjaunošanas noteikumos

Meža atjaunošanas prasības ar šī gada 16. augustu tiek atgrieztas tādā apmērā, kādas tās bija pirms samazināto galvenās cirtes caurmēra vērtību pieņemšanas jeb iepriekšējā apmērā.

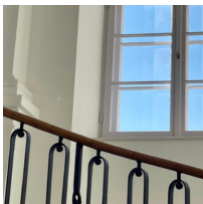
[Lasi vairāk](#)



Mežu apmeklējumi

Vēlies doties mežu apmeklējumā un uzzināt ko jaunu par meža apsaimniekošanu? Ieskaties grafikā – tas tiek regulāri papildināts ar jauniem braucieniem. Izvēlies sev interesējošo tematu un piesakies!

[Lasi vairāk](#)



Meža Biržas stipendija

Jau trešo gadu Meža birža dos iespēju kādam Latvijas Biozinātņu un tehnoloģiju universitātes Meža un vides zinātņu fakultātes studentam saņemt Meža Biržas stipendiju viena mācību gada garumā.

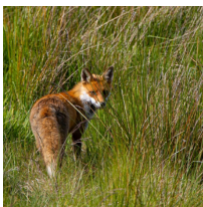
[Lasi vairāk](#)



AS “Latvijas valsts meži” pirmais pusgads

AS “Latvijas valsts meži” padome ir izskatījusi uzņēmuma šī gada pirmā pusgada darbības rezultātus. Salīdzinot ar atbilstošo periodu pērn, uzņēmums 2024. gada pirmajos sešos mēnešos guvis 287,4 miljonus eiro ieņēmumus, kas ir par 38,7 miljoniem eiro mazāk.

[Lasi vairāk](#)



PVD sāk meža dzīvnieku vakcināciju pret trakumsērgu

Ir uzsākta meža dzīvnieku vakcināciju pret trakumsērgu. Ēsmas ar vakcīnu, kas satur novājinātu trakumsērgas vīrusa celmu, izmantojot mazās aviācijas lidmašīnas, tiks izvietotas valsts austrumu pierobežā.

[Lasi vairāk](#)

"Lauku E-Lapa" sagatavota LLKC Apgādā, vadītāja Iveta Tomsone, redaktore Dace Millere,
MKPC ziņas Līga Solosteja, Andras Eriņas salikums.

Ar LLKC privātuma nodrošināšanas politiku vari iepazīties [ŠEIT](#).

Latvijas Lauku konsultāciju un izglītības centrs, SIA

Rīgas iela 34, Ozolnieki

Latvija



Ja nevēlies turpmāk saņemt LLKC e- izdevumu "Lauku E-Lapa", spied [ŠEIT](#).

