

LAUKU E-LAPA

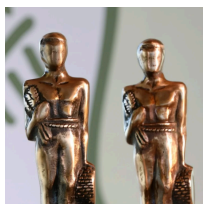
nedēļas aktualitātes



LATVIJAS LAUKU
KONSULTĀCIJU UN
IZGLĪTĪBAS CENTRS



24.04.2026. Nr. 16 (604)



Izsludināts konkurss lauksaimniekiem un pārtikas ražotājiem "Sējējs 2026"

Zemkopības ministrija aicina pieteikt lauku saimniekus un uzņēmējus, jaunos zemniekus, pārtikas ražotājus un tirgotājus, kā arī ģimenes laukos konkursam "Sējējs 2026". Lai dalībnieku pieteiktu konkursam, tas līdz šī gada 26. jūnijam jāpiesaka tiešsaistes pieteikuma formā tīmekļvietnē www.sejejs.lv.

[Lasi vairāk](#)



Pieejams konferences "Ceļā uz veselu lauksaimniecību" videoieraksts un prezentācijas

Lauksaimniekiem tagad pieejams vērtīgs resurss – konferences "Ceļā uz veselu lauksaimniecību" videoieraksts un lektoru prezentācijas, kas palīdz labāk izprast nozares attīstības virzienus un praktiskos risinājumus. Tas ir noderīgs materiāls ikvienam, kurš vēlas stiprināt savas saimniecības ilgtspēju un konkurētspēju.

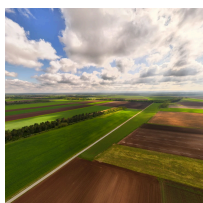
[Lasi vairāk](#)



"Sējas svētki Vecaucē 2026" – atjaunota lauksaimniecības izstāžu tradīcija

2. maijā no plkst. 10 Vecauces izstāžu laukumā notiks pasākums "Sējas svētki Vecaucē 2026", kas vienkopos pulcēs lauksaimniecības nozares profesionāļus, zinātniekus, studentus un plašu sabiedrību. Pasākuma mērķis ir stiprināt Latvijas lauksaimniecības dzīvnieku ģenētisko resursu saglabāšanu, vienlaikus atjaunojot Vecaucē vēsturiski nozīmīgo lauksaimniecības izstāžu tradīciju.

[Lasi vairāk](#)



Sējas darbi Latvijas reģionos rit atšķirīgā tempā

Lauksaimniecības pakalpojumu kooperatīvās sabiedrības *Latraps* Lauksaimniecības daļas vadītājs un valdes loceklis Ģirts Ozols komentēja aktuālo situāciju sējas darbu norisē Latvijas reģionos. Līdz aprīļa beigām lielākā daļa vasarāju, izņemot kukurūzu, būs sasēti. Viņš gan uzsvēra, ka izaicinājumi ir paredzami, un sezonas laikā lauksaimnieki saskarsies ar vairākiem apgrūtinājumiem. Taču pats būtiskākais ir ģeopolitisko iemeslu izraisītais resursu sadārdzinājums.

[Lasi vairāk](#)



Būs ilgāks laiks apgrozāmo līdzekļu aizdevumu atmaksai

Reaģējot uz krīzi lauksaimniecības nozarē un ņemot vērā klimata riskus, cenu svārstības, augstās izmaksas un vairāku gadu zaudējumus, lai palīdzētu lauksaimniekiem pārvarēt finansiālās grūtības, valdība pagarinājusi termiņu apgrozāmo līdzekļu aizdevumu atmaksai. To paredz 21. aprīlī apstiprinātie grozījumi MK 03.12.2019. noteikumos Nr. 582.

[Lasi vairāk](#)



Samazina administratīvo slogu dārzeņu šķirņu kolekcionāriem

Lai kolekcionāram, kas izplata savā dārzeņu šķirņu kolekcijā esošās sēklas, samazinātu administratīvo slogu, turpmāk dārzeņu šķirņu kolekcionāriem nebūs obligāti jāiesniedz Valsts augu aizsardzības dienestam (VAAD) izplatīšanai paredzēto šķirņu sarakstu, bet jādara tas tikai pēc VAAD pieprasījuma. To paredz 21. aprīlī apstiprinātie grozījumi MK 29.06.2010. noteikumos Nr. 592.

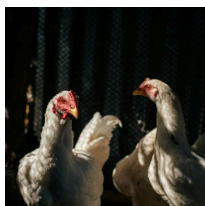
[Lasi vairāk](#)



Kas jāņem vērā, ja piesakās EKO4?

Lauku atbalsta dienests aicina lauksaimniekus, kuri piesakās atbalstam par Klimata un vides shēmas atbalstam par saudzējošo lauksaimniecības praksi (EKO4), gatavot ģeomarkētus fotoattēlus.

[Lasi vairāk](#)



Saimniecībā Kalētu pagastā konstatēts Ņūkāsas slimības uzliesmojums

Dienvidkurzemes novada Kalētu pagastā piemājas saimniecībā ar 50 vistām konstatēts Ņūkāsas slimības uzliesmojums. To apstiprina no Pārtikas drošības, dzīvnieku veselības un vides zinātniskā institūta "BIOR" saņemtie laboratorisko izmeklējumu rezultāti.

[Lasi vairāk](#)



Izmaiņas Augu aizsardzības līdzekļu reģistrā

Augu aizsardzības līdzekļu reģistrā iekļauti četri jauni augu aizsardzības līdzekļi, piešķirtas atļaujas trīs augu aizsardzības līdzekļu paralēlai tirdzniecībai un vienam dzīvotus organismus saturošam augu aizsardzības līdzeklim. Vairākiem augu aizsardzības līdzekļiem pagarināts reģistrācijas termiņš.

[Lasi vairāk](#)



Reģistrācija Lauksaimniecības produktu integrētās audzēšanas reģistrā

Valsts augu aizsardzības dienests atgādina, ka Lauksaimniecības produktu integrētās audzēšanas reģistrā nepieciešams reģistrēties, ja persona vēlas: saņemt valsts un ES atbalsta maksājumus par izaudzētajiem lauksaimniecības produktiem (dārzeņiem, kartupeļiem, augļu koku un ogulāju produkciju); produktu marķējumā iekļaut nacionālās pārtikas shēmas norādi (piemēram, "Zaļā karotīte"); piedalīties programmā "Piens un augļi skolai".

[Lasi vairāk](#)

Aicina neiegādāties Latvijā neregistrētus augu aizsardzības līdzekļus

Tāpat kā medikamentu un kosmētikas produktu viltošana, arī augu aizsardzības līdzekļu (AAL) viltošana ir viens no populārākajiem un ienesīgākajiem nelegālās darbības veidiem visā pasaulē – to tirdzniecība



palielinās. Viltotie un nelegālie AAL Eiropas tirgū galvenokārt nonāk, izmantojot kontrabandu vai nelegālu paralēlo importu caur sauszemes un jūras robežām, iekšzemes un interneta tirdzniecību.

[Lasi vairāk](#)



LAD aicina biškopjus ziņot par bišu saimju skaitu

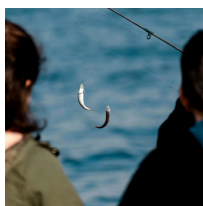
Lauku atbalsta dienests atgādina, ka bišu saimju īpašniekiem vai turētājiem divas reizes gadā – uz 1. maiju un 1. novembri – jāiesniedz pārskats par bišu saimju skaitu ganāmpulkā.

[Lasi vairāk](#)

ZIVSAIMNIECĪBA



LATVIJAS LAUKU
KONSULTĀCIJU UN
IZGLĪTĪBAS CENTRS



LLKC atgādina reņģu makšķerēšanai par prasību reģistrēt lomus

Sākoties intensīvajai reņģu makšķerēšanas sezonai uz Latvijas moliem, LLKC un Makšķerēšanas kartes komanda atgādina par pienākumu reģistrēt jūras lomu. Ņemot vērā, ka ES noteiktie nozvejas limiti ietver arī rekreācijas makšķerēšanu, precīza reņģu uzskaitē šobrīd ir izšķirošs faktors, lai varētu pamatot esošo kvotu nepieciešamību un nodrošināt brīvu piekļuvi šim resursam nākotnē.

[Lasi vairāk](#)



E-ČIEKURS

Nedēļas aktualitātes



Mežsaimniecības konsultanta loma šodien

Kas īsti ir mežsaimniecības konsultants un kāpēc viņa loma kļūst arvien svarīgāka? Kā mainās konsultanta darbs un kādi ir lielākie izaicinājumi nozarē, stāsta MKPC direktors Raimonds Bērmanis.

[Lasi vairāk](#)



ES atbalsts mežu un lauksaimniecības zemju īpašniekiem

MKPC Rīgas reģionālā nodaļa aicina pieteikties informatīvajam semināram 25. aprīlī plkst. 13 Aizupēs, Tīnūžu pagastā, Ogres novadā, 237. kabinets.

[Lasi vairāk](#)



Meža atjaunošana – sugas izvēle, stādu veidi, kopšana, aizsardzība

MKPC Ziemeļkurzemes nodaļa aicina pieteikties informatīvajam semināram 30. aprīlī plkst. 10 meža īpašumā "Sātarāji", Kuldīgas novadā.

[Lasi vairāk](#)



Samazinājies mežā iegūtās koksnes apjoms

Saskaņā ar meža īpašnieku iesniegtajiem un reģistrētajiem pārskatiem par koku ciršanu mežā 2025. gadā tika iegūti 13,8 milj. m³ koksnes.

[Lasi vairāk](#)



DAP un VMD stiprina sadarbību dabas vērtību aizsardzībā un datu apmaiņā

Lai veicinātu efektīvāku dabas resursu apsaimniekošanu un operatīvāku informācijas apmaiņu, DAP un VMD noslēguši divus jaunus sadarbības līgumus.

[Lasi vairāk](#)



Pārgājiens "Kārtīga došanās meža takās"

Latvijas valsts mežu tūrisma un atpūtas centrs "Spāre" 25. aprīlī, Lielās talkas ietvaros, aicina dabas draugus piedalīties pārgājienā.

[Lasi vairāk](#)



Slēpņošanas sērija Latvijas dabas daudzveidības izziņāšanai

Lai bagātinātu Latvijas dabas iepazīšanu ar izglītojošu spēles elementu, LIFE programmas 30 gadu jubilejā izveidota jauna slēpņošanas sērija "Geocaching for LIFE".

[Lasi vairāk](#)



Likuma grozījumi var novest pie medību iecirkņu sadrumstalotības

Darba kārtībā bija priekšlikumi mainīt Medību likuma 19. panta regulējumu, tostarp attiecībā uz staltbriežu govju un teļu medībām, paredzot 1000 ha prasībā iekļaut arī lauksaimniecības zemes.

[Lasi vairāk](#)



Līdzfinansē
Eiropas Savienība



"Lauku E-Lapa" sagatavota LLKC Apgādā, vadītāja Iveta Tomsone, redaktore Dace Millere, MKPC ziņas Angelika Gārbena, Ilzes Upītes salikums.

Ar LLKC privātuma nodrošināšanas politiku vari iepazīties [ŠEIT](#).

**Latvijas Lauku konsultāciju un
izglītības centrs, SIA**

Rīgas iela 34, Ozolnieki
Latvija

*Ja nevēlies turpmāk saņemt LLKC e-
izdevumu "Lauku E-Lapa", spied ŠEIT.*

