

LAUKU E-LAPA

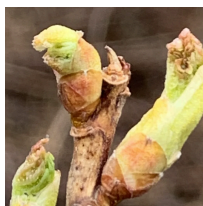
nedēļas aktualitātes



LATVIJAS LAUKU
KONSULTĀCIJU UN
IZGLĪTĪBAS CENTRS



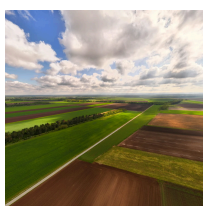
17.04.2026. Nr. 15 (603)



Situācija augļu dārzos un pirmie pavasara darbi

Šī gada pavasaris dārzkopjiem atsevišķās vietās atnācis ar mitruma trūkumu un ziemas radītajiem augļu koku un ogulāju bojājumiem. Savlaicīga augu kopšana, mitruma nodrošināšana, augsnes rušināšana un rūpīga situācijas izvērtēšana būs izšķiroša, lai saglabātu dārzu dzīvotspēju un nodrošinātu labu ražu nākamajās sezonās. Šobrīd jau var sēt pirmos aukstumizturīgos dārzenus.

[Lasi vairāk](#)



Platību maksājumu aktualitātes un pieteikšanās kārtība

15. aprīlī notika Lauku atbalsta dienests organizēts vebinārs, kurā tika skaidroti 2026. gada nosacījumi un izmaiņas platību maksājumu saņemšanai. Tagad pieejams pasākuma videoieraksts.

[Lasi vairāk](#)



Precizēti aitu un kazu apzīmēšanas termiņi

Lauku atbalsta dienests aicina aitikopjus un kazkopjus ņemt vērā, ka ir izmaiņas aitu un kazu apzīmēšanas termiņos. Turpmāk aitu un kazu apzīmēšanai noteikti šādi termiņi: ganāmpulkos, kuros notiek snieguma pārbaude un pārraudzība dzīvnieki jāapzīmē 30 dienu laikā pēc dzimšanas; pārējos ganāmpulkos dzīvnieku jāapzīmē līdz sešu mēnešu vecumam.

[Lasi vairāk](#)



Lauksaimnieki var skatīt precizētas video pamācības

Lauku atbalsta dienests, lai sniegtu atbalstu klientiem, sagatavo daudzveidīgus izglītojošus un informatīvus materiālus par atbalsta saņemšanas nosacījumiem un citiem jautājumiem. Dienests precizējis un papildinājis video pamācības, kas skaidro, kā autorizēties sistēmā, ievadīt datus Dzīvnieku reģistrā, anulēt kļūdaini ievadītos datus, kā paziņot notikumus par dzīvniekiem, kā pasūtīt identifikācijas līdzekļus un liellopu pasēs u. c.

[Lasi vairāk](#)



LAD izmaksā atbalstu ciltsdarbam – šogad kopā 21,6 miljonus eiro

Lauku atbalsta dienests ir uzsācis izmaksāt valsts atbalsta maksājumus ciltsdarbam 2026. gadā. Dienests pakāpeniski izmaksā finansējumu dažādām lopkopības nozarēm, kopā tiks izmaksāti 21,6 miljoni eiro.

[Lasi vairāk](#)



Pieejams atbalsts investīcijām lauksaimniecības produktu pārstrādē

Lauku atbalsta dienests no 18. maija līdz 18. jūnijam aicina iesniegt projektu pieteikumus atbalsta pasākumā "Atbalsts ieguldījumiem pārstrādē". Atbalsta mērķis ir uzlabot lauksaimniecības produktu pārstrādes efektivitāti un palielināt to pievienoto vērtību, attīstot augstas pievienotās vērtības, tostarp bioloģisko, produktu ražošanu.

[Lasi vairāk](#)



Vienkāršotas valstī neregistrētu veterināro zāļu ieviešanas prasības

Ministru kabinets otrdien, 14. aprīlī, apstiprināja Zemkopības ministrijas sagatavotos grozījumus veterināro zāļu izplatīšanas un kontroles noteikumos. Izmaiņas samazinās administratīvo slogu uzņēmējiem un nozares profesionāļiem, kuri vēlas ievest Latvijā neregistrētas veterinārās zāles, kā arī precīzēs nosacījumus atbildīgai antimikrobiālo līdzekļu lietošanai.

[Lasi vairāk](#)



Augu aizsardzības līdzekļu lietošanas iekārtas sagatavošana sezonai

Iekārtas sagatavošanas sezonai jeb kalibrēšanas galvenais mērķis ir nodrošināt precīzu augu aizsardzības līdzekļa (AAL) izkliedi un optimālu virsmas noklāšanu AAL lietošanas laikā, tādējādi samazinot riskus augiem, AAL lietošanas operatoram, sabiedrībai un videi.

[Lasi vairāk](#)



Neatbilstoši mēslošanas līdzekļi un substrāti

Veicot mēslošanas līdzekļu tirgus uzraudzību, ņemot un testējot mēslošanas līdzekļu un substrātu kontroles paraugus laika posmā no 2026. gada 1. janvāra līdz 20. martam, Valsts augu aizsardzības dienests konstatējis trīs neatbilstošus mēslošanas līdzekļus vai substrātus.

[Lasi vairāk](#)



Atsācies VAAD kaitīgo organismu izplatības monitorings

Klāt aktīvā pavasara sezona, un Valsts augu aizsardzības dienesta (VAAD) prognožu jomas speciālisti jau atsākuši augu kaitīgo organismu parādīšanās un izplatības monitoringu visā Latvijā. Katrs VAAD veiktais kaitīgo organismu lauka novērojums ikvienam pieejams VAAD tīmekļvietnē "Integrētā augu audzēšana un kaitīgo organismu monitorings" sadaļā "Karte".

[Lasi vairāk](#)



Līdz 30. aprīlim jāiesniedz deklarācija par fitosanitāro kontroli

Profesionālo operatoru oficiālajā reģistrā reģistrētajiem stādaudzētājiem un kartupeļu audzētājiem, kuri 2026. gadā plāno audzēt un izplatīt stādus un kartupeļus, līdz 30. aprīlim jāiesniedz ikgadējā deklarācija par fitosanitāro kontroli.

[Lasi vairāk](#)



Ganību izmantošana jēru nobarošanā

Ilgspējīga ganību apsaimniekošana ir veids, kā atgremotājdzīvniekus nodrošināt ar pilnvērtīgu, lētu lopbarību, veicināt SEG emisiju samazināšanu, saglabāt augsnē oglekli (C) un rezultātā samazināt klimata pārmaiņu sekas. Zālājiem ir milzīgs potenciāls uzglabāt augsnē oglekli. Tā

piesaiste uzlabo augsnes kvalitāti, padarot to noturīgāku pret nelabvēlīgiem laika apstākļiem, kā arī mazina klimata pārmaiņu sekas un uzlabo ganību kvalitāti.

[Lasi vairāk](#)



LLKC aicina uz dialoga apļiem

LLKC uzsāk jaunu sarunāšanās veidu kopienas stiprināšanai, pirmo reizi savā darbā izmantojot Somijā radīto dialoga apļu metodi. Tā ir iespēja veidot cieņpilnas, dziļas un jēgpilnas sarunas, kurās galvenais nav pārliecināt vai uzvarēt, bet labāk iepazīt sevi, sarunas biedrus un uzzināt ko jaunu. LLKC aicina ikvienu piedalīties pirmajos dialoga apļos, kas notiks 23. aprīlī un 14. maijā, gatavojoties zemkopju saietam "3 Zīles". Šo sarunu tēmas būs "Mantojuma izaicinājumi lauku sētā" un "Ko Tev nozīmē kopējais labums?"

[Lasi vairāk](#)

SEMINĀRI UN MĀCĪBAS



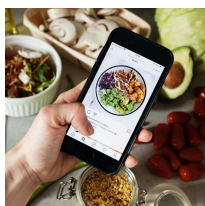
LATVIJAS LAUKU
KONSULTĀCIJU UN
IZGLĪTĪBAS CENTRS



Aktualitātes LAD Dzīvnieku reģistrā, ciltsdarbā un KLP

LLKC Liepājas birojs aicina uz tiešsaistes info stundu "2026. gada aktualitātes LAD Dzīvnieku reģistrā, ciltsdarbā un kopējā lauksaimniecības politikā (KLP) pēc 2027. gada" (ar LAD, ZM speciālistu dalību). Datums un laiks: 23.04., sākums plkst. 09.00 (ilgums 1-1,5 stundas).

[Lasi vairāk](#)



Mācības "Kā pārdot vairāk, izmantojot sociālos tīklus"

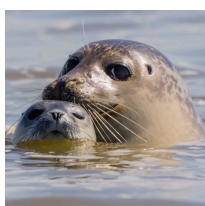
LLKC Liepājas birojs sadarbībā ar zemnieku saimniecību "Baļļas" aicina uz tiešsaistes maksas apmācībām "Kā pārdot vairāk sociālajos tīklos: reklāma un aktīvā pārdošana mazām saimniecībām un mājražotājiem". Datums un laiks: 28. aprīlī plkst. 10.00 (ilgums 2 stundas).

[Lasi vairāk](#)

ZIVSAIMNIECĪBA



LATVIJAS LAUKU
KONSULTĀCIJU UN
IZGLĪTĪBAS CENTRS



Kompensācijas par roņu radītajiem zaudējumiem

Lauku atbalsta dienests no 11. maija līdz 9. jūnijam aicina iesniegt projektu pieteikumus atbalsta pasākumā "Aizsargājamo jūras zīdītāju radīto zaudējumu segšana". Atbalsta mērķis ir sniegt finansiālu palīdzību zvejniekiem, lai segtu roņu radītos bojājumus zvejas rīkiem un zaudējumus nozvejā. Pieejamais finansējums 500 tūkstoši eiro.

[Lasi vairāk](#)



E-ČIEKURS

Nedēļas aktualitātes



Izdots pavasara "Čiekurs" – aktuāla informācija meža īpašniekiem

Meža konsultāciju pakalpojumu centrs ir sagatavojis jaunu – pavasara izdevumu meža īpašniekiem "Čiekurs". Tajā atrodami meža īpašniekiem noderīgi un interesanti raksti.

[Lasi vairāk](#)



Seminārs: Kā pasargāt egļu mežu no mizgrauža

22. aprīlī Launkalnes tautas namā uzzini par egļu astoņzobu mizgrauža riskiem un praktisku rīcību.

[Lasi vairāk](#)



Bērzu stādīšana ES iniciatīvas ietvaros un ilgtspējīga meža apsaimniekošana

MKPC Madonas nodaļa aicina pieteikties informatīvajam semināram 23. aprīlī plkst. 9.30 Gulbenes novadā.

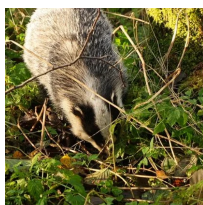
[Lasi vairāk](#)



ES atbalsts mežu un lauksaimniecības zemju īpašniekiem

MKPC Rīgas reģionālā nodaļa aicina pieteikties informatīvajam semināram 25. aprīlī plkst. 13.00 Aizupēs, Tīnūžu pagastā, Ogres novadā (237. kabinets).

[Lasi vairāk](#)



Āpsim pa pēdām Latvijas mežos

Latvijas valsts mežos arvien biežāk iespējams pamanīt āpsi (*Meles meles*) – vidēja izmēra zīdītāju, kas pieder plēsēju kārtas sermuļu dzimtai.

[Lasi vairāk](#)



LVM atsāk meža ceļu būvdarbus

LVM šopavasar pakāpeniski atsāk meža ceļu būvniecību visā Latvijā. Šogad plānots no jauna izbūvēt un pārbūvēt meža ceļus ar kopējo garumu 21,3 kilometri.

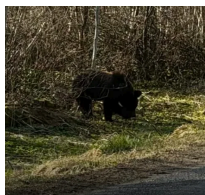
[Lasi vairāk](#)



"Spāres" mežos notiks pārgājiens "Kārtīga došanās meža takās"

Latvijas valsts mežu tūrisma un atpūtas centrs "Spāre" 25. aprīlī, Lielās talkas ietvaros, aicina dabas draugus piedalīties pārgājienā "Kārtīga došanās meža takās".

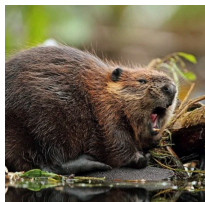
[Lasi vairāk](#)



Lāča uzbrukums velobraucējam Igaunijā

Šāda veida gadījumi Baltijā joprojām ir reti, taču tie vairs nav neiespējami. Un tas liek uzdot jautājumu – vai līdz ar lāču populācijas pieaugumu šādas situācijas kļūs biežākas?

[Lasi vairāk](#)



Kur atļauts medīt bebrus no 16. līdz 30. aprīlim?

Bebru medību sezona turpinās, bet Medību noteikumi nosaka, ka no 16. līdz 30. aprīlim medības atļautas meliorācijas sistēmās.

[Lasi vairāk](#)



Līdzfinansē
Eiropas Savienība



LATVIJAS LAUKU
KONSULTĀCIJU UN
IZGLĪTĪBAS CENTRS



Lauku tīkls



ZIVSAMNĒCĪBAS TĪKLS



LLKC
MKPC

"Lauku E-Lapa" sagatavota LLKC Apgādā, vadītāja Iveta Tomsone, redaktore Dace Millere, MKPC ziņas Angelika Gārbena, Ilzes Upītes salikums.

Ar LLKC privātuma nodrošināšanas politiku vari iepazīties [ŠEIT](#).

Latvijas Lauku konsultāciju un izglītības centrs, SIA

Rīgas iela 34, Ozolnieki
Latvija

[Ja nevēlies turpmāk saņemt LLKC e-izdevumu "Lauku E-Lapa", spied ŠEIT.](#)

