

# LAUKU E-LAPA

## nedēļas aktualitātes



LATVIJAS LAUKU  
KONSULTĀCIJU UN  
IZGLĪTĪBAS CENTRS



02.04.2026. Nr. 13 (601)



### Kas jāzina, gatavojoties Lieldienām?

Gatavojoties svētkiem un plānojot produktu pirkumus, Pārtikas un veterinārais dienests atgādina dažus noderīgus padomus, lai process, sākot ar pārtikas produktu iegādi un beidzot ar ēdiena gatavošanu, noritētu droši.

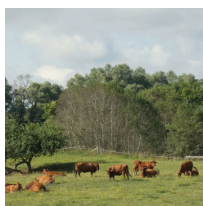
[Lasi vairāk](#)



### Latvijā gadā saražo gandrīz vienu miljardu olu

Latvijā olu pašnodrošinājums sasniedz 180% – tātad saražojam vairāk olu, nekā apēdam. Olu patēriņš Latvijā desmit gadu laikā ir pieaudzis par 10% (2015. gadā patērēja 436 miljonus olu, bet 2024. gadā – jau 478 miljonus). Pēdējo desmit gadu laikā olu ražošana Latvijā ir palielinājusies par 34% (2015. gadā saražoja 698 miljonus olu, bet 2024. gadā – 859 miljonus). Latvija ir olu ražošanas līdere Baltijas valstīs, jo Lietuva un Igaunija saražo krietni mazāk.

[Lasi vairāk](#)



### Aicina ceļotājus un dzīvnieku īpašniekus ievērot biodrošības prasības

Ņemot vērā, ka Kiprā un Grieķijā Lesbas salā ir konstatēta Mutes un nagu sērga (MNS), Zemkopības ministrija aicina iedzīvotājus, kuri ceļo no Kipras vai Grieķijas, ievērot piesardzības pasākumus. MNS ir sevišķi bīstama, ļoti lipīga MNS vīrusa izraisīta dzīvnieku infekcijas slimība, ar kuru slimo pārnadži – liellopi, aitas, kazas, cūkas, kā arī savvaļas dzīvnieki – brieži, stirnas, mežacūkas un citi.

[Lasi vairāk](#)



## Pieaugošās izmaksas prasa ātrus un praktiskus risinājumus ES līmenī

Pirmdien, 30. martā, zemkopības ministrs Armands Krauze Briselē notikušajā ES Lauksaimniecības un zivsaimniecības ministru padomē uzsvēra, ka straujais ražošanas izmaksu pieaugums būtiski ietekmē lauksaimniecības nozares dzīvotspēju un prasa ātrāku un elastīgāku ES līmeņa politikas reakciju.

[Lasi vairāk](#)



## Aicinām apgūt saimniecību pārvaldības sistēmas "Mans Lauks" lietošanu!

Lauksaimnieki visā Latvijā aicināti piedalīties klātienē praktiskajās apmācībās par lauku saimniecību pārvaldības sistēmu "Mans Lauks". Apmācības paredzētas gan saimniecību īpašniekiem, gan darbiniekiem, ja tie ikdienā plāno strādāt ar sistēmu "Mans Lauks". Katram dalībniekam ir iespēja izvēlēties sev ērtāko norises vietu un laiku.

[Lasi vairāk](#)



## Līdz 14. aprīlim nevar iesniegt lauku bloku precizēšanas pieprasījumus

No 2. līdz 13. aprīlim vairs nevar iesniegt lauku bloku precizēšanas pieprasījumus un gatavot provizoriskos platību maksājumu iesniegumus. Elektroniskajā pieteikšanās sistēmā tiek veikti darbi, lai sagatavotos jaunajai platību maksājumu iesniegumu pieņemšanas sezonai no 14. aprīļa.

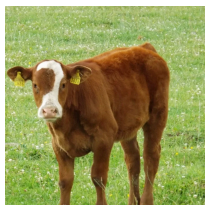
[Lasi vairāk](#)



## Saīsināts pieteikšanās termiņš atbalstam preventīvajiem ieguldījumiem

Lauku atbalsta dienests informē, ka ir mainīts trešās kārtas projektu iesniegumu pieņemšanas termiņš atbalsta pasākumā LA 4.1.1. "Atbalsts ieguldījumiem lauku saimniecībās konkurētspējai".

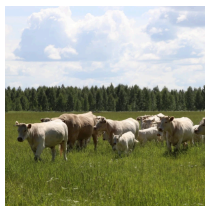
[Lasi vairāk](#)



## Vienkāršotas ciltsgrāmatu kārtošanas prasības biedrībām

Ministru kabinets otrdien, 31. martā, apstiprināja Zemkopības ministrijas izstrādātos grozījumus liellopu, cūku, aitu, kazu un zirgu šķirņu ciltsgrāmatas un krustojuma cūku ciltsreģistra noteikumos, kas vienkāršo un atvieglo ciltsgrāmatas kārtošanu, dodot iespēju šķirnes lauksaimniecības dzīvnieku audzētāju biedrībām pieņemt ātrāku lēmumu par konkrētās šķirnes dzīvnieku turpmāku atražošanu.

[Lasi vairāk](#)



## Aktualizēts Pārtikas un veterinārā dienesta cenrādīs

Ministru kabinets 31. martā apstiprināja grozījumus Pārtikas un veterinārā dienesta (PVD) valsts uzraudzības un kontroles darbību un maksas pakalpojumu cenrādī. Grozījumus cenrādī Zemkopības ministrija izstrādāja sadarbībā ar PVD un lauksaimnieku nevalstiskajām organizācijām, pārskatot maksu par veterināro sertifikātu izsniegšanu dzīvniekiem (liellopiem, aitām, kazām, cūkām un putniem), kā arī citiem PVD sniegtajiem maksas pakalpojumiem atbilstoši faktiskajām izmaksām.

[Lasi vairāk](#)



## Pieejami semināru video ieraksti par bioloģisko lauksaimniecību

Šī gada sākumā biedrība "Latvijas Bioloģiskās lauksaimniecības asociācija" organizēja trīs informatīvos seminārus "Aktualitātes bioloģiskajā lauksaimniecībā – no atbalsta līdz praksei" Latvijas reģionos – Kocēnos, Preiļos un Kuldīgā, pulcējot bioloģiskos lauksaimniekus, lauku iedzīvotājus un nozares speciālistus. Tagad pieejami semināru videoieraksti.

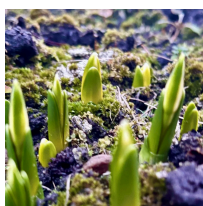
[Lasi vairāk](#)



## Uzmanieties! Krāpšana

Valsts tehniskās uzraudzības aģentūra (VTUA) aicina iedzīvotājus būt uzmanīgiem. Nekādā gadījumā nedalieties ar saviem personas datiem vai finanšu informāciju. Dažādās sociālo saziņu vietnēs konstatēti gadījumi, kad krāpnieki uzdodas par VTUA darbiniekiem un piedāvā dažādu kategoriju vadītāja apliecību izgatavošanu un piegādi.

[Lasi vairāk](#)



## Gudri lēmumi, stipri lauki: ZM kopstends Rāmavas izstādē

Jau ceturto gadu Biznesa centrā "RĀMAVA" izstādē "PAVASARIS 2026" (9.-11. aprīlī) lauksaimnieki un ikviens interesents Zemkopības ministrijas iestāžu vienotajā kopstendā varēs satikt nozaru ekspertus un iegūt informāciju par pakalpojumiem, atbalsta programmām un citiem aktuāliem jautājumiem. Piedalīsies arī LLKC speciālisti.

[Lasi vairāk](#)



## E-ČIEKURS Nedēļas aktualitātes



## Uzzini, kā MKPC palīdz meža īpašniekiem ar zināšanām un praktisku atbalstu!

Iepazīsties ar MKPC intervijā ar Meža konsultāciju pakalpojumu centra mežsaimniecības projektu vadītāju Elīnu Šķuburi.

[Lasi vairāk](#)



## Ilgspējīga mežsaimniecība balstās datos un elastīgā saimniekošanā

Otrdien, 31. martā, zemkopības ministrs Armands Krauze Stokholmā, Zviedrijā, piedalījās mežiem bagāto valstu alianses "For Forest Group+" sanāksmē.

[Lasi vairāk](#)



## Atgādina – mežos stājas spēkā ugunsnedrošais laikposms

Visā Latvijas teritorijā, sākot ar 1. aprīli, Valsts meža dienests noteicis meža ugunsnedrošo laikposmu.

[Lasi vairāk](#)



## Meža īpašnieki aicina ieviest Skandināvijas modeli

Latvijas Meža Īpašnieku biedrība aicina deputātus atbalstīt Saeimā iesniegtos Meža likuma grozījumus par galvenās cirtes vecuma noteikšanas kārtības pārskatīšanu.

[Lasi vairāk](#)



## Sākas 2026. /2027. gada medību sezona

Valsts meža dienests atgādina, ka no 1. aprīļa ir jāiegādājas jaunas mednieku sezonas kartes 2026. /2027. gada medību sezonai.

[Lasi vairāk](#)



## Aicina atbalstīt izcilākos talkotājus

Sākusies balsošana par "Talkas cilts balvu", publiskā balsošana norisinās no 30. marta līdz 10. aprīlim, un ikviens ir aicināts balsot par saviem favorītiem.

[Lasi vairāk](#)



## Lieldienu pasākumu ceļvedis LVM tūrisma objektos

Lieldienu brīvdienās ir lieliska iespēja doties dabā atpūsties un vērot, kā mostas pavasaris. LVM tūrisma objektos svētku laikā sagatavoti īpaši pārsteigumi un aktivitātes.

[Lasi vairāk](#)



Līdzfinansē  
Eiropas Savienība



LATVIJAS LAUKU  
KONSULTĀCIJU UN  
IZGLĪTĪBAS CENTRS



*"Lauku E-Lapa" sagatavota LLKC Apgādā, vadītāja Iveta Tomšone, redaktore Dace Millere, MKPC ziņas Angelika Gārbena, Ilzes Upītes salikums.*

Ar LLKC privātuma nodrošināšanas politiku vari iepazīties [ŠEIT](#).

## Latvijas Lauku konsultāciju un izglītības centrs, SIA

Rīgas iela 34, Ozolnieki  
Latvija

*Ja nevēlies turpmāk saņemt LLKC e-izdevumu "Lauku E-Lapa", spied ŠEIT.*



