

LAUKU E-LAPA

nedēļas aktualitātes



LATVIJAS LAUKU
KONSULTĀCIJU UN
IZGLĪTĪBAS CENTRS



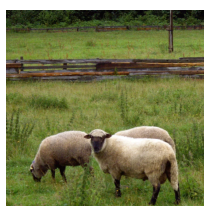
10.04.2026. Nr. 14 (602)



Iznācis "Lauku Lapas" aprīļa numurs

Izdevuma "Lauku Lapa" aprīļa numurā informējam par jaunumiem sistēmā "Mans Lauks" – bioloģisko ražošanas plānu sagatavošanu atvieglotā formātā. Stāstām par to, kas ir SUDAT un kāpēc šajā saimniecību uzskaites datu tīklā ievietotā informācija ir svarīga mūsu lauksaimniekiem. Labās pieredzes stāsti: par Laucienes strausu fermu Talsu novadā, par uzņēmumu "Evelīnas kūkas" Jēkabpils novadā un "Organic Products" izaugsmi Ludzā u. c.

[Lasi vairāk](#)



Vienkāršota dzīvnieku reģistrēšanas kārtība

Ministru kabinets otrdien, 7. aprīlī, apstiprināja Zemkopības ministrijas izstrādātos grozījumus lauksaimniecības un akvakultūras dzīvnieku novietņu reģistrēšanas, kā arī lauksaimniecības dzīvnieku apzīmēšanas kārtībā. Grozījumu mērķis ir mazināt administratīvo slogu dzīvnieku turētājiem un novērst normu dublēšanos ar ES tiesību aktiem.

[Lasi vairāk](#)



Lauksaimnieki var avansā saņemt marķēto dīzeļdegvielu

No 8. aprīļa līdz 1. jūnijam lauksaimniekiem ir iespēja pieteikties marķētās dīzeļdegvielas ar samazināto akcīzes nodokli avansam par 2026./2027. saimniecisko gadu 50% apmērā no iepriekšējā saimnieciskajā gadā piešķirtā marķētas dīzeļdegvielas kopējā daudzuma.

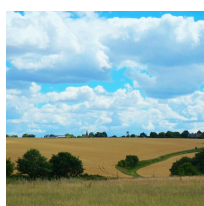
[Lasi vairāk](#)



Ja atbalstam pieteiktas zaļās joslas, tās jāveido pareizi

Ja ir uzņemtas agrovides atbalsta pasākuma "Zaļās joslas" saistības, lauksaimniekiem zaļās joslas ir jāveido un jāapsaimnieko atbilstoši, lai par tām varētu saņemt maksājumu. Zaļās joslas var būt 8 metrus un 4 metrus platas, tās tiek veidotas platībā, kurā varētu tikt audzēti kultūraugi. Zaļajā joslā netiek iekļauta laukam piegulošā platība, kas ir aizaugusi un kurā aug krūmi, kā arī upes krasta josla, grāvja nogāze.

[Lasi vairāk](#)



Aicinām apgūt saimniecību pārvaldības sistēmas "Mans Lauks" lietošanu!

Lauksaimnieki visā Latvijā aicināti piedalīties klātienē praktiskajās apmācībās par lauku saimniecību pārvaldības sistēmu "Mans Lauks". Apmācības paredzētas gan saimniecību īpašniekiem, gan darbiniekiem, ja tie ikdienā plāno strādāt ar sistēmu "Mans Lauks". Katram dalībniekam ir iespēja izvēlēties sev ērtāko norises vietu un laiku.

[Lasi vairāk](#)



Uzbūvē savu ekosistēmu – konkursā aicinātas piedalīties Latvijas skolas

Latvijas Lauku konsultāciju un izglītības centrs arī šogad turpina tradīciju iepazīstināt skolēnus ar Latvijas lauksaimniecību, mežsaimniecību un zivsaimniecību, aicinot bērnus doties dabā, pētīt un radīt. Šogad konkursa "Šodien laukos" 1. posms aicina 2.–5. klašu skolēnus kļūt par dabas pētniekiem un veidotājiem, piedaloties uzdevumā "Uzbūvē savu ekosistēmu".

[Lasi vairāk](#)

SEMINĀRI UN MĀCĪBAS

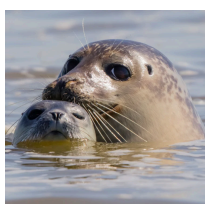


Info stunda "Komposta un zāļu vircas izmantošana saimniecībā"

LLKC Liepājas birojs 15. aprīlī plkst. 10 aicina uz tiešsaistes bezmaksas info stundu "Komposta un zāļu vircas izmantošana saimniecībā" (ilgums līdz 1,5 stundai). Uzzināsiet, kā pareizi veidot kompostu un pagatavot zāļu vircu, lai uzlabotu augsnes auglību un augu veselību. Pārskatāmi skaidrosim materiālu proporcijas, fermentācijas norisi un praksē biežāk pieļautās kļūdas.

[Lasi vairāk](#)

ZIVSAIMNIECĪBA



Var pieteikties kompensācijām par roņu radītajiem zaudējumiem

Lauku atbalsta dienests no 11. maija līdz 9. jūnijam aicina iesniegt projektu pieteikumus atbalsta pasākumā "Aizsargājamo jūras zīdītāju radīto zaudējumu segšana". Atbalsta mērķis ir sniegt finansiālu palīdzību zvejniekiem, lai segtu roņu radītos bojājumus zvejas rīkiem un zaudējumus nozvejā. Pieejamais finansējums 500 tūkstoši eiro.

[Lasi vairāk](#)



Zušu ieguves aizliegumi Baltijas jūras un Rīgas līča piekrastes ūdeņos

Zemkopības ministrija informē, ka Baltijas jūras un Rīgas līča ūdeņos 2026. un 2027. gadā ir piemērojami sekojoši zušu ieguves aizlieguma periodi jebkurā to dzīves posmā (attīstības stadijā).

[Lasi vairāk](#)



E-ČIEKURS

Nedēļas aktualitātes



Seminārs: Kā pasargāt egļu mežu no mizgrauža?

22. aprīlī plkst. 15 seminārā Launkalnes tautas namā, Smiltenes novadā iespēja uzzināt, kā savlaicīgi pamanīt apdraudējumu, kā tas ietekmē meža vērtību un kā pasargāt savu mežu.

[Lasi vairāk](#)



Iestādīji koku? Reģistrē to un pievienojies koku stādītājiem visā ES!

[Latvija ir iesaistījusies](#) ES iniciatīvā "[Par 3 miljardiem koku vairāk līdz 2030. gadam](#)", tādējādi saglabājot bioloģisko daudzveidību, atjaunojot ekosistēmas un mazinot klimata pārmaiņu ietekmi.

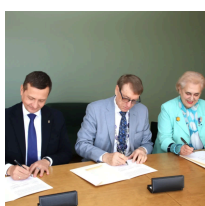
[Lasi vairāk](#)



Dabas aizsardzības plāni ir ceļa karte dabas vērtību saglabāšanai

Dižvietas jeb īpaši aizsargājamās dabas teritorijas ir Latvijas dabas aizsardzības pamatvērtība, kas sargā retus biotopus, aizsargājamās sugas un neskartas ainavas.

[Lasi vairāk](#)



ZM, LZA un LLMZA stiprina sadarbību

Lauksaimniecības, zivsaimniecības, mežsaimniecības un pārtikas ražošanas attīstībai Latvijā ir vajadzīga mērķtiecīga un ilgtermiņā veidota sadarbība ar zinātniekiem.

[Lasi vairāk](#)



LVM kokaudzētavās sācies jauno meža stādu sējas laiks

Sākusies meža koku stādu sēšana, kas turpināsies līdz pat jūlijam. Sējas darbi rit vairākās apritēs un tiek veikti četrās no astoņām LVM kokaudzētavām.

[Lasi vairāk](#)



Aicina meklēt dabā dobumainus kokus

Godinot gada putnu – mazāko Latvijas pūci apodziņu, Latvijas Ornitoloģijas biedrība aicina ikvienu dabā meklēt dobumainus kokus un iesaistīties akcijā #redzudobumu.

[Lasi vairāk](#)



LVM dabas parkā Tērvetē aicina uz pavasara putnu vērošanu

Aprīlis Latvijā ir putnu mēnesis, kad pakāpeniski atgriežas gājputni un riesto ligzdotāji. 18. aprīlī plkst. 11 piedalies pavasara putnu vērošanas pārgājienā.

[Lasi vairāk](#)



Whatsapp grupa Suņu drošībai – vilku novērojumi Latvijā

Kartes un tās grupas mērķis ir izveidot atklātu informācijas resursu suņu īpašniekiem visā valstī par vietām, kur ziņots par vilku klātbūtni.

[Lasi vairāk](#)



Līdzfinansē
Eiropas Savienība



LATVIJAS LAUKU
KONSULTĀCIJU UN
IZGLĪTĪBAS CENTRS



Lauku tīkls



ZIVSAMNĒCĪBAS TĪKLS



LLKC
MKPC

"Lauku E-Lapa" sagatavota LLKC Apgādā, vadītāja Iveta Tomšone, redaktore Dace Millere, MKPC ziņas Angelika Gārbena, Ilzes Upītes salikums.

Ar LLKC privātuma nodrošināšanas politiku vari iepazīties [ŠEIT](#).

Latvijas Lauku konsultāciju un izglītības centrs, SIA

Rīgas iela 34, Ozolnieki
Latvija

Ja nevēlies turpmāk saņemt LLKC e-izdevumu "Lauku E-Lapa", spied ŠEIT.

