

Zemkopības ministrija

«Latvijas lauksaimniecības *Status Quo* un Lauksaimniecības izaugsmes plāns – ceļa karte 2026.-2036. gadam»

Dace Freimane,

ZM Tirgus kopējās organizācijas nodaļas vadītāja



Lauksaimniecība šobrīd ir krustcelēs

Ja nemainīsim kursu, kāda būs
Latvijas lauksaimniecības **rīt**?

**Mūsu kopīga izvēle ir veidot
nozari, kas balstās uz:**

Atbildīgu resursu izmantošanu

Sadarbību visā pievienotās
vērtības ķēdē

Spēju radīt kopīgu labumu

Zināšanām

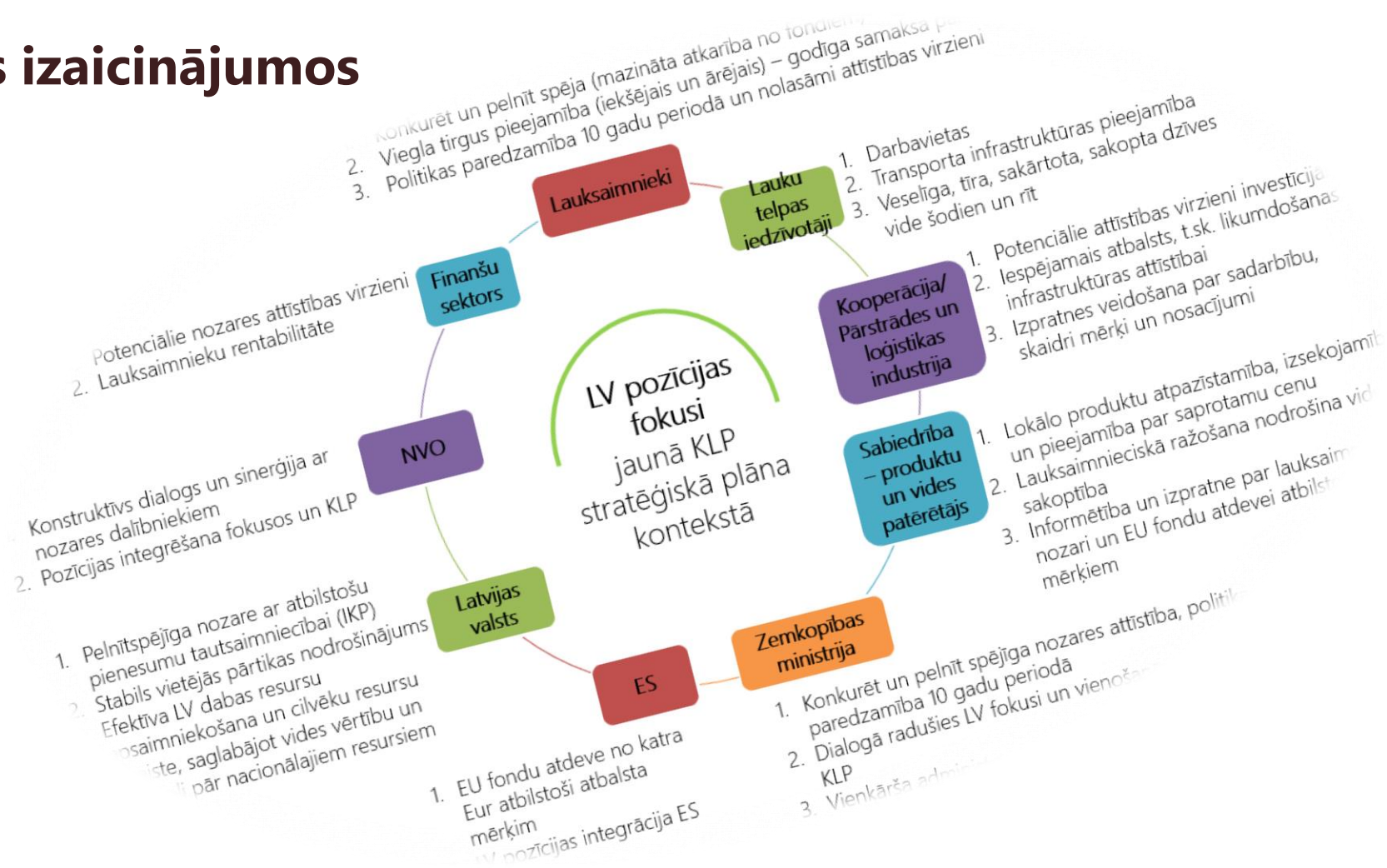
Gatavību riskiem

Nākotnes FOKUSS _ KLP 2027 -- →

2025. gada jūlijā EK publicēja sākotnējo likumdošanas priekšlikumus ES Daudzgaļu finanšu shēmai 2028.-2034.gadam

Fokusi, balstīti ekosistēmas izaicinājumos

- 1) Efektīva un ilgtspējīga nacionālo resursu izmantošana.
- 2) Konkurētspējīga un efektīva uzņēmējdarbība lauksaimniecībā, radot augstāku pievienoto vērtību tautsaimniecībai.
- 3) Tirgus pieejamības un eksportspējas stiprināšana.
- 4) Risku vadība ar līdzsvarotu atbildību.



Kāda būs Latvijas lauksaimniecība, ja ...



... ja necelsim
produktivitāti uz ha
un nepievērsīsim
uzmanību **augšnes**
kvalitātei?



... ja saimniecību
ienākumos atbalsts
turpinās veidot
kritiski lielu daļu?



... ja mūsu pašu
patēriņā dominēs
imports un
nespēsīm radīt
pievienoto vērtību
šeit uz vietas?



... ja neuzņemsimies
kopēju atbildību par
riskiem, kas kļūst par
ikdienu?

4 attīstības virzieni jeb izaugsmes plāns

Tiks nostiprināts MK Rīcības plānā, lai nozares sagatavotos līdz 2028. gadam



AUGSNES AUGLĪBA

Kā **nozares DNS**, biznesa **pamata atbildība** nākošām paaudzēm un nepieciešams **palielināt** zemes **apsaimniekošanas efektivitāti**



KONKURĒTSPĒJA

Trīs saimniecību grupas un to attīstības virzienam **mērķēta politika**. **Datu nozīme** attīstības lēmumu pieņemšanā, **stiprinot** saimniecības "finanšu veselību"



TIRGUS PIEEJAMĪBA

Sadarbība kopējā pievienotās vērtības ķēdē. Savas nozares jēgpilnu **stratēģiju izstrāde** un **īstenošana**. **Uzņēmumu attīstības mērķu** pieskaņošanai tai.



RISKU VADĪBA

Kopējas līdzsvarotas atbildības stiprināšana un **paplašināts, nozarēm piemērots** risku instrumentu klāsts.

Lauksaimniecības izaugsmes plāns 2026-2036

Pelnošas saimniecības un spēcīgas nozares!

ATTĪSTI savu konkurētspēju un DOD pienesumu savai nozarei

Konkurētspējīgās saimniecības
5200

Saimniecības izaugsmes sākumpunkts – ATTĪSTIES un PELNI

Izaugsmes saimniecības
18 500

Vides saimniecības
27 000

Veido lauku ainavu, uzturi vidi un nodrošini pašpatēriņu vai **RAŽO un ATTĪSTIES**

Nozaru PAŠU izstrādātas stratēģijas

Lauksaimnieks
Kooperatīvs
Pārstrāde



KOPĪGI VEIDO savu un nozares izaugsmi

INSTRUMENTI IZAUGSMEI

Dati un datos balstīta lēmumu pieņemšana

Risku pārvaldība - saimniecības atbildība

Inkubācija - biznesa veidošana, attīstība

Investīcijas - attīstības projekti

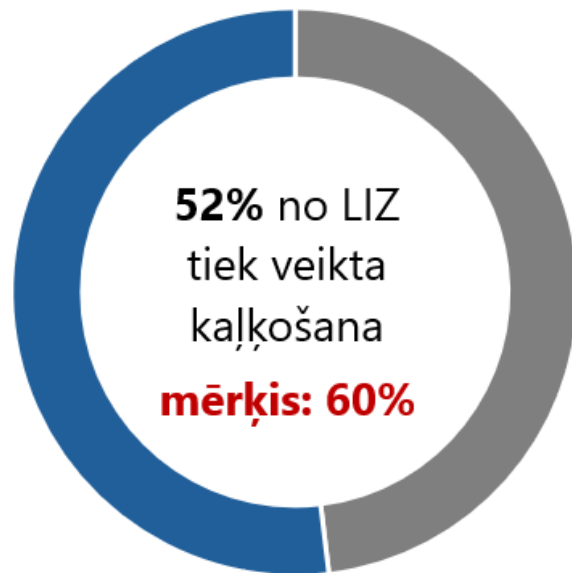
Rīki produktivitātes/efektivitātes izaugsmei

ATBALSTA ATDEVE

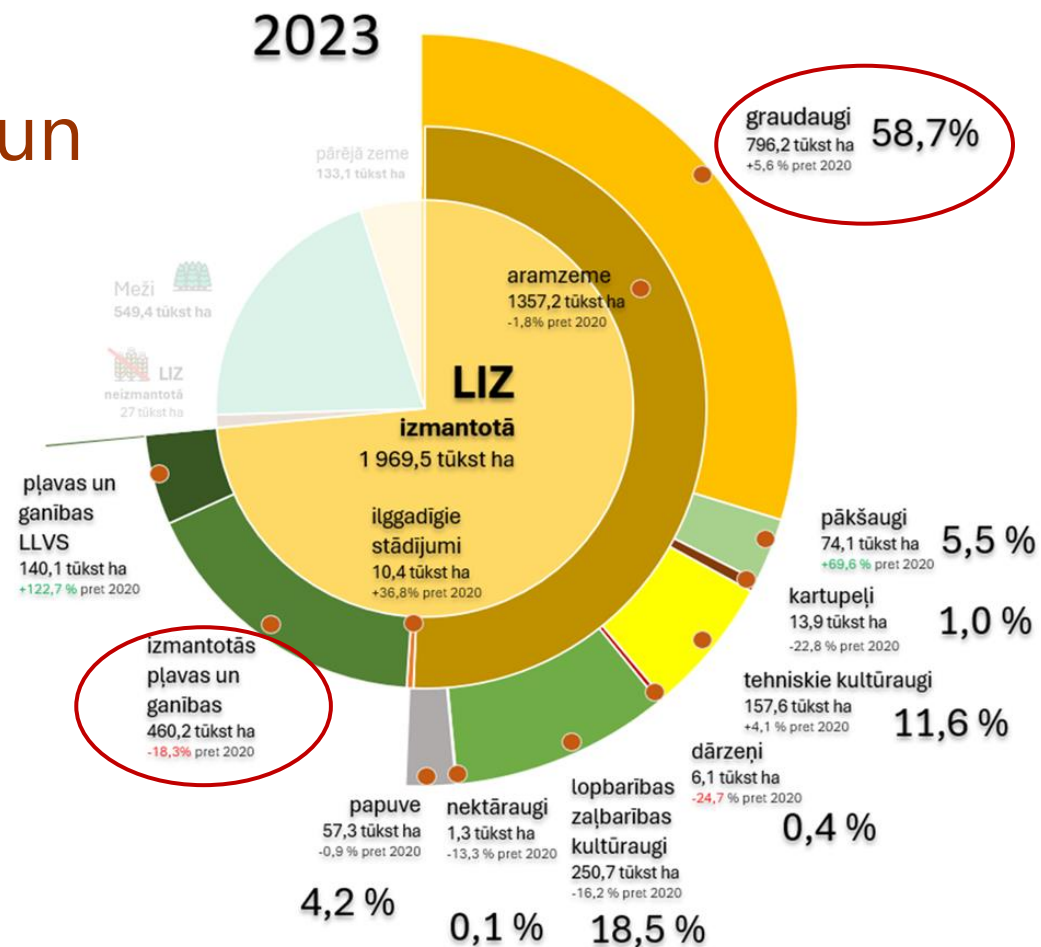
Augsnes auglība – nozares DNS. Cel produktivitāti no ha!

Viss sākas ar pamatu – zemi.

Vai rūpējamies par savu galveno resursu un efektīvi izmantojam tā potenciālu?



Ražība sākas augsnē.



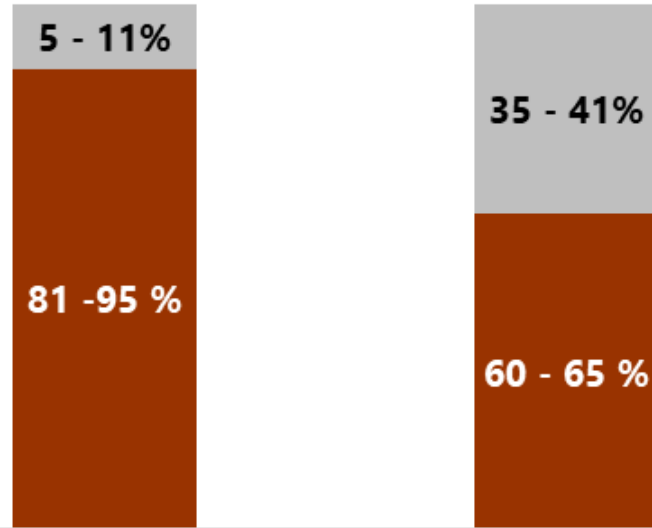
Latvijā **dominē** graudaugi, zālāji.

Bez precīziem datiem un ieguldījumiem zemes auglībā turpināsim zaudēt potenciālu.

Jāceļ produktivitāte no ha – Somijas līmenis!!!!

Individuālu saimniecību attīstība – konkurētspējas celšana

Atbalsta un neto ienākumu proporcija saimniecībās



mazās, vidējās saimniecības

lielās saimniecības

■ Atbalsts ■ Saimniecību neto ienākumi

Atbalsts veido lielāko ienākumu daļu, slēpjot rentabilitātes trūkumu.

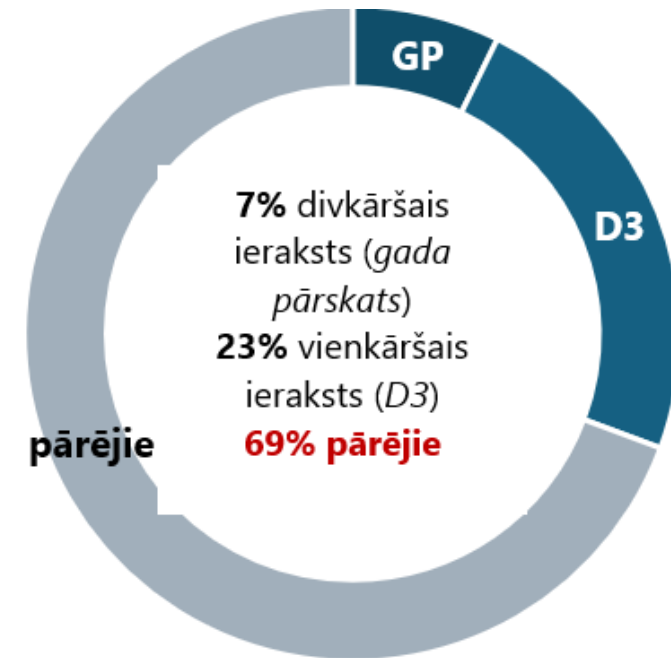
✓ **3 saimniecību grupas un to attīstības virzienam mērķēta politika**

Saimniecības, kas **ražo un pelna.**

Apzinās potenciālu izaugsmei un piederību attiecīgajai grupai.

✓ **Aktīvs lauksaimnieks**

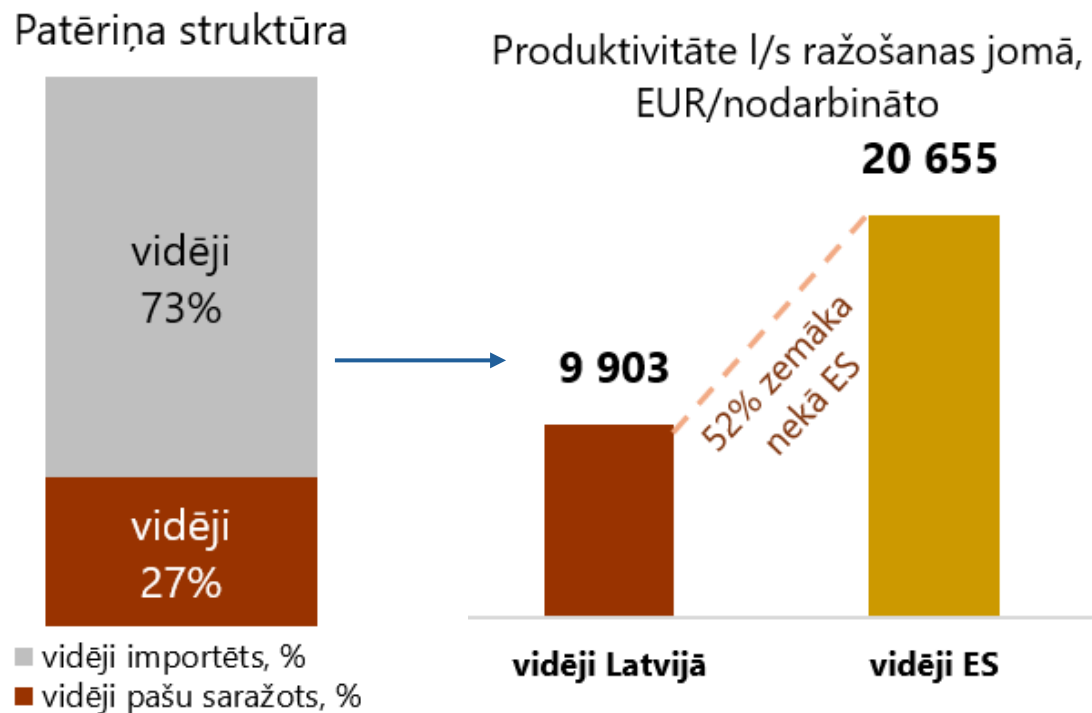
✓ **Kvalitatīvi dati = pamats saimniecības «finanšu veselībai»**



Pieaug atbalsta maksājumu atdeve saskaņā ar politikas mērķiem.

Vietējā tirgus atgūšana, eksportspējas stiprināšana caur SADARBĪBU

Savas nozares jēgpilnu stratēģiju izstrāde un īstenošana



Patēriņā dominē imports.

Mēs eksportējam izejvielas (graudus, pienu, teļus).

Zemā produktivitāte = šķērslis nozares izaugsmei; drauds saimniecību ilgtspējai.

Avots: ZM pēc LAD, AREI, LBTU, LLKA, CSP datiem

- ✓ **Nozaru pašu izstrādātās stratēģijas** = atbildības uzņemšanās par savas nozares attīstību
- ✓ **Sadarbība** visā pievienotā vērtību ķēdē



- ✓ **Kopā** darbojoties **sasaistē** ar savas nozares stratēģiju → **ceļš uz izaugsmi**

Līdzsvarota atbildība – iesaistās gan valsts, gan lauksaimnieks, stiprinot nozares noturību pret krīzēm



Paļauties tikai uz kompensācijām pēc katras krīzes nav ilgtspējīga stratēģija.

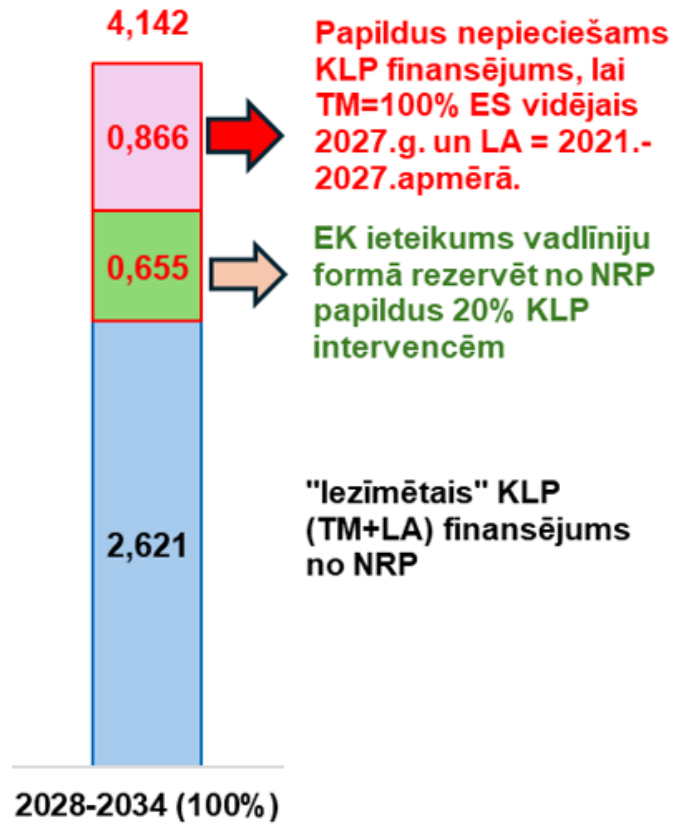
✓ Paplašināts risku pārvaldības klāsts.

✓ Palielinās apdrošināto platību un dzīvnieku skaits.

✓ Riska fonds???

ES finansējums – mērķtiecīgāk, gudrāk un stratēģiskāk

ES finansējums KLP



- ✓ Tiem, kas **ražo** (aktīvais lauksaimnieks)
- ✓ **Datos balstīti lēmumi**, kvalitatīvu datu **pieejamība**
- ✓ Pārtikas nodrošinājums
- ✓ **Atbalsta atdeve** (EUR/ha)
- ✓ Konkurētspējas palielināšanās (**KPI izaugsme**)



Pārējais NRP finansējums

- ✓ Uzturi un veido vidi – nav ražošanas (27 tūkst. mazās saimniecības)
- ✓ Klimata pārmaiņu mazināšana un pielāgošanās
- ✓ Piesārņojuma mazināšana – ūdens, augsne, gaiss
- ✓ Bioloģiskās daudzveidības saglabāšana – zālāji, meži



Mērķis palielināt nozares izlaidi un celt produktivitāti, rezultātā par 2 procentpunktiem palielinot IKP

Nozares izaugsmes devums valsts ekonomikai un budžetam

Lauksaimniecības izlaide (EUR/ha)

Lauksaimniecības izlaide, milj. EUR

Produktivitāte (PV uz 1 nodarbināto)

Kopējā nozaru (l/s un pārtikas) pievienotā vērtība

Nodokļu ieņēmumi

ieguldījums IKP pieaugumā

x 2

x 2

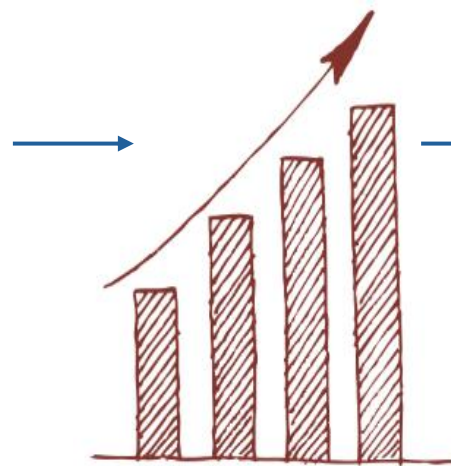
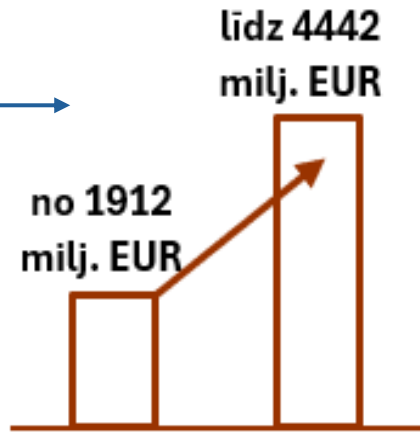
l/s + 68%

pārtika + 54%

+ 58%

+ 63%

~ +2 pp



no 1,2 mljrd. EUR līdz 1,9 mljrd. EUR

no 294,3 milj. EUR līdz 479,4 milj. EUR

no negatīvas IKP izaugsmes -0,4% uz izaugsmi +6,2%*

Efektīvāka pieejamāko resursu izmantošana

Nozaru darba ražīgums. Labklājība individuālā un valsts līmenī.

Palielinās peļņa, konkurētspēja un eksports

Laika grafiks

2026



Sagatavošanās posms un nozaru stratēģiju izstrāde

Vadlīnijas nozaru stratēģiju izstrādei (apstiprināts LKP 17.03.2026.).

Nozares **izveido DG un pilnvaro pārstāvi**, informējot par to ZM līdz 31.03.2026.

Ir **2 pilotprojekti** (aitkopības un putnkopības nozarēs).

Savukārt, atsevišķas NVO (liellopu gaļas nozare, piena nozare, augļu un dārzeņu) jau uzsākušas darbu pie savām nozaru stratēģijām.

MK apstiprināts Rīcības plāns lauksaimniecības izaugsmei 2026-2036

Galvenie **izaugsmes principi, risinājumi**, sasniedzamie rezultatīvie **rādītāji**, kā arī **sasaiste ar nozaru stratēģijām**, dati, minimālā datu kopa.

Nepieciešamās valsts, NVO, **lauksaimnieku, uzņēmumu rīcības** līdz 2028, lai ir gatavi jaunajam ES finanšu plānošanas periodam.

Iesniegšana TAP saskaņošanai ar ministrijām (aptuveni līdz 7.04.2026.).

Apstiprināšana MK aptuveni 2026.g. maijs.

Nozaru stratēģiju apstiprināšana un no tām izrietošo izaugsmes instrumentu iestrāde Latvijas VRP

NVO iesniedz savas nozaru stratēģijas ZM 01.07.2026.

Iesniegtās nozaru stratēģijas tiek **apstiprinātas** Lauksaimnieku konsultatīvajā padomē.

Nozaru stratēģiju **sasaiste** ar izaugsmes instrumentiem.

Latvijas VRP projekta izstrāde un iesniegšana EK.

2027



MK noteikumu izstrāde un apstiprināšana atbilstoši MK apstiprinātajam Rīcības plānam

Izstrādāti detalizēti MK noteikumi atbilstoši ES regulējumam un MK apstiprinātajam Rīcības plānam, t.sk. **sasaiste ar nozaru stratēģijās definētajām vajadzībām.**

2028-2034 2035-2036



Uzraudzība, dati, atbalsta piešķiršana

Atbalsta piešķiršana **saistīta ar nozaru stratēģiju** rezultatīvo rādītāju sasniegšanu.

Tiek vērtēta **atbalsta atdeve.**

Datos balstīta lēmumu pieņemšana.

Brīvprātīga atsevišķu finanšu un ražošanas datu ziņošana.

Regulāra **rezultatīvo rādītāju** progresa **uzraudzība**. Netiek sasniegti rezultatīvie rādītāji - nozares pārskata savas nozaru stratēģijas.



Rezultātu un sasniedzamo mērķu izvērtēšana

Nozaru stratēģijās definēto rezultatīvo rādītāju snieguma izvērtējums - **progress** un **problēmjaudājumi.**

Detalizēts **Izaugsmes plānā** definēto rezultatīvo rādītāju **snieguma izvērtējums.**

A photograph of a field of wildflowers, including blue cornflowers and white daisies, under a clear blue sky. The flowers are in various stages of bloom, with some buds still visible. The background is a soft, hazy white, suggesting a bright, sunny day.

**Tas ir ļoti svarīgi – laiku pa laikam.
Kļūt mazam, lai augtu liels.
*/Imants Ziedonis/***