

Kas veido veiksmes
stāstus?

PAŠPIETIEKAMA UN ILGTSPĒJĪGA DZĪVESTELPA - LIZUMS

Gulbenes novada pašvaldības domes
priekšsēdētājs **Normunds Mazūrs**

Lizums, 2025.gada 10.oktobris



LIZUMA
PAGASTS

Gulbenes novads

13 pagasti un administratīvais centrs **Gulbene**

Platība 1 872 km²

Iedzīvotāji - 19 267 (PMLP 01.07.2025.)

Attālums līdz galvaspilsētai, reģionālajam centram un mūsu novada kaimiņu pilsētām: Rīga – 186 km, Valmiera – 97 km, Cēsis – 107 km, Alūksne – 45 km, Madona – 51 km, Rēzekne – 87 km

Lizuma pagasts

Platība: 108 km²

Lielākās apdzīvotās vietas:

Lizums, Velēna

Iedzīvotāju skaits - 1 167 (PMLP 01.07.2025.)



Lizuma pagasta bibliotēka

Gulbenes novada
Lizuma pagasta

Valsts un pašvaldības vienotais klientu apkalpošanas centrs



Lizuma pamatskolas pirmsskolas izglītības grupas

Audzēkņu skaits uz 01.09.2025. - **73**



Lizuma pamatskola

Audzēkņu skaits uz 01.09.2025. - **150**

Lizuma pamatskolā

aug nākamie uzņēmēji

2024./2025. mācību gadā izveidoti **16 skolēnu mācību uzņēmumi** (SMU), kuros darbojās **39 skolēni** no 5. - 9.klasei.



Gulbenes Mūzikas skolas Lizuma filiāle

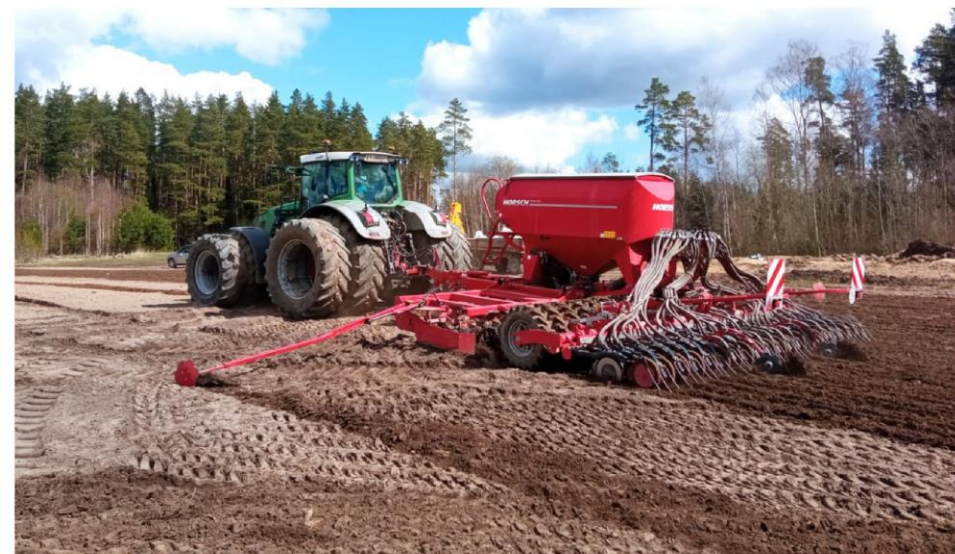
Lizuma pagastā reģistrēti

Sabiedrības ar ierobežotu atbildību - **47**

- SIA AVOTI
- SIA RAIRU
- SIA Dimdiņi
- SIA Pie Kļavām

Zemnieku saimniecības - **21**

- zemnieku saimniecība "Augstkalni"
- zemnieku saimniecība "Velēna"
- Gulbenes rajona Lizuma pagasta zemnieku saimniecība "Cīruļi"



SIA AVOTI

**Mēbeļu un industriālo
granulu ražošana**

Apgrozījums 2024.gadā

58 476 273 EUR

Lizumā strādā

357 darbinieki

Uzņēmumā tiek nodarbināti arī
36 nomas darbinieki.

Lizuma pagastā dzīvo 83 SIA
AVOTI darbinieki.

 avoti.lv



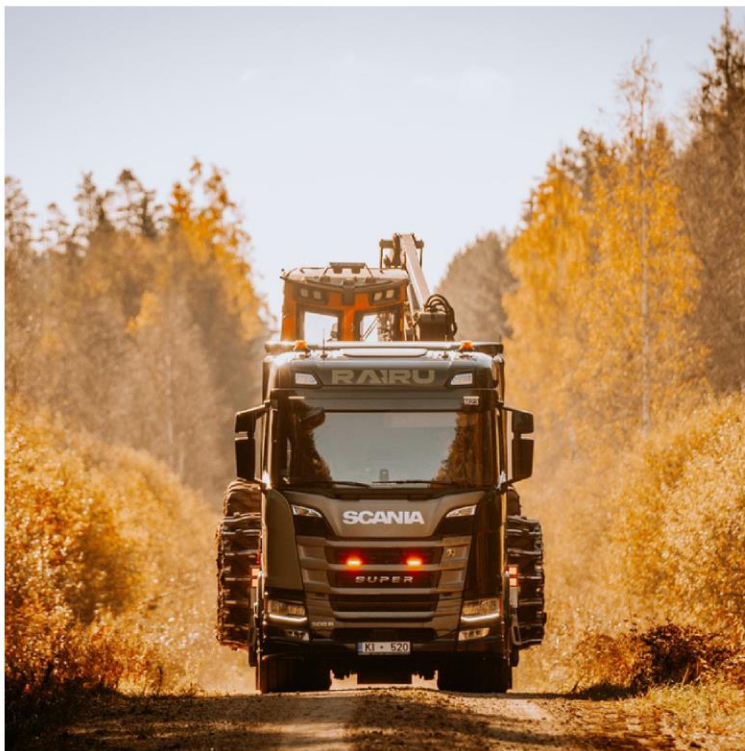
Lepojamies!

Skates "Gada labākā būve Latvijā
2023" biroju ēka AVOTI nominācijā
"Koka būve" ieguva 1. vietu!



Uzņēmējdarbība

SIA RAIRU



RAIRU ir kārtīgs mežsaimniecības uzņēmums ar vairāk nekā 25 gadu pieredzi nozarē, kurš par mežu rūpējas visos tā posmos – no kvalitatīviem stādiem RAIRU kokaudzētavā, rūpīgas meža kopšanas un koksnes ieguves, līdz šķeldas ražošanai un meistarīgi darinātām mēbelēm galdniecībā.



Aproziņums 2024.gadā


16 714 279 EUR

108 darbinieki

RAIRU kokaudzētava ir uzņēmuma jaunākais darbības virziens, kas aktīvi darbojas jau otro sezonu.

Pakāpeniski attīstoties, šobrīd kokaudzētava vienas sezonas laikā var izaudzēt aptuveni 500 000 sertificētu ietvarstādu.

Piedāvājumā Latvijā audzēti Kārpainā bērza, Eiropas dižskabārža un Parastās priedes stādi, ko iespējams izmantot gan mežsaimniecībā, gan apstādījumos.

 rairu.lv

SIA Dimdiņi



Uzņēmums un viens no lielākajiem dārzeņu audzēšanas un pārstrādes uzņēmumiem Baltijas valstīs, kas specializējas kāpostu audzēšanā un pārstrādē. Klientiem piedāvā ap 130 dažādus produkcijas veidus.

Eksportspēja - 37,5% uz 15 valstīm

- Baltijas valstis
- Skandināvija
- ASV
- Kanāda
- Izraēla

Vidējais darbinieku vecums - **43 gadi**

SIA Dimdiņi

Apgrozījums 2024.gadā

9 129 441 EUR

108 darbinieki -
pārstrāde

SIA Dimdiņi AGRO

Apgrozījums 2024.gadā

1 214 453 EUR

30 darbinieku -
dārzeņu audzēšana

SIA Brīvzemnieki



Apsaimnieko 900 ha, ģīpašumā 640 ha

Šobrīd 760 lopu vienības, no tām 396 slaucamas govīs

Darbinieku vidējais vecums 45,6 gadi



Apgrozījums 2024.gadā

2 289 039 EUR

37 darbinieki



Lizuma pagasta z/s Velēna

Piena lopkopība

Apgrozījums 2024.gadā

459 497 EUR

12 darbinieki

Lizuma pagasta z/s Augstkalni

Piena lopkopība

Apgrozījums 2024.gadā

808 227 EUR

10 darbinieki



Katru vasaras nogali kopā ar biedrību "Beķeru rikšotājs" Velēnā organizē Latvijas rikšotāju zirgu sacensības "Beķeru kauss" /kopš 2016.gada/

Uzņēmējdarbība

Mazie uzņēmēji, kuri ir atpazīstami arī Latvijā



Ģimenes uzņēmums, kas audzē un pārstrādā cidonijas un upenes,. Piedāvā dažādus, veselīgus cidoniju un upeņu, rabarberu, aroniju, dzērveņu produktus ikdienai un svētku galdam.

igboga.lv



Ģimenes uzņēmums, kas piedāvā jautras un veselīgas uzkodas bērniem un ģimenēm, koncentrējoties uz dabīgām sastāvdaļām, lai baudītu bez vainas.

luiisnack.lv



Mikro alus darītava Vidzemē, senās letu valsts Tālavas teritorijā, šodienas Lizuma pagastā. Alus darītāji radījuši ap 10 unikālām alus šķirnēm, no kurām populārākās ir „Gaišā vasara”, „Pērķona vasara”, „Saviešu” un „Vilkaču” alus šķirnes.

talavas.lv

Ražošanas un noliktavas ēka ar biroja telpām Lizumā



Finansējums:

Kopējās izmaksas – 5 180 103,12 EUR

- ERAF finansējums 77,85 %
- Valsts budžeta dotācija pašvaldībām 3,43 %
- Pašvaldības finansējums 18,72 % – 954 628,60 EUR

Izbūvētās ēkas kopējā platība ir 8 419 m²

Četras nomai paredzētas telpu daļas uzņēmējdarbības veikšanai ir izolītas, noslēgti 4 nomas līgumi:



2023.gada 4.jūlijā Lizuma pagasta "Pinkās" notika simboliska atslēgu nodošana jaunās ražošanas/noliktavas ēkas nomniekiem SIA "Avoti" un SIA "Dimdiņi"

**SIA "Farmeko" darbības veids ir
higiēnas preču ražošana**

Apgrozījums 2024.gadā

1,6 milj EUR

25 darbinieki



Investīcijas jaunās ražošanas iekārtās Lizumā ~ **700 000 EUR**

 farmeko.lv

Tirdzniecība un ēdināšana

Tirdzniecība

Pārtika - rūpniecības preces - saimniecības preces

Lielākais - SIA Pie Kļavām

Apgrozījums 2024.gadā

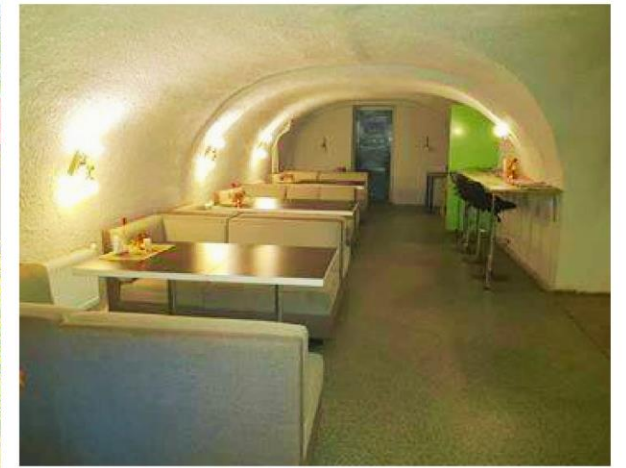
4 512 936 EUR

32 darbinieki

4 veikali Gulbenes novadā

Ēdināšana

Pakalpojumu sniedz trīs kafejnīcas



Investīcijas Lizuma izglītības iestādēs

Lizuma pamatskolu infrastruktūras pilnveide un aprīkošana

Kopējās, attiecināmās izmaksas – **1 794 937,03 EUR**, t.sk.:

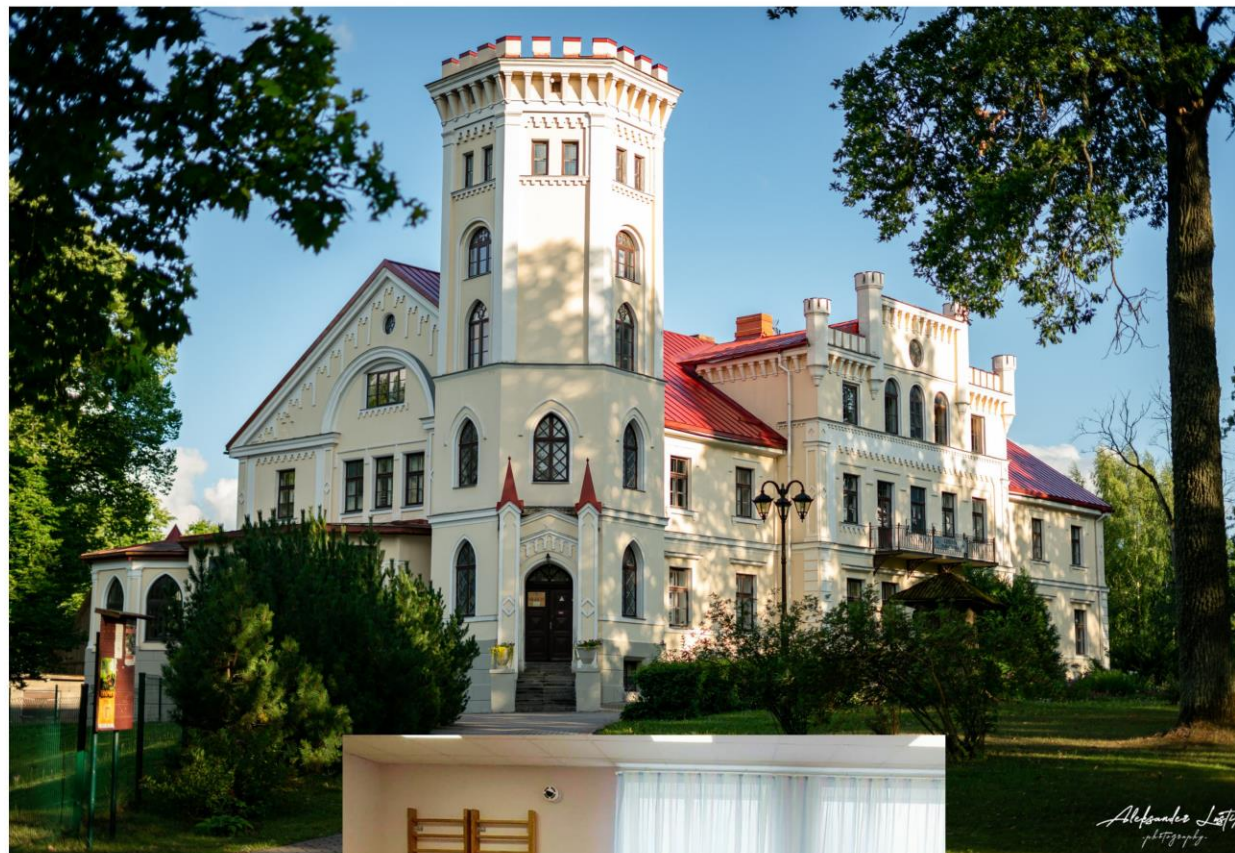
- AF finansējums – 1 525 696,48 EUR
- Pašvaldības finansējums – 269 240,55 EUR

Lizuma pamatskolas inventāra un aprīkojuma iegāde

- 255 000 EUR ERAF finansējums
- 45 000 EUR pašvaldības finansējums

Lizuma pirmsskolas izglītības iestādes telpu pārbūve

- 140 061,93 EUR pašvaldības finansējums



Lizums un tā cilvēki

Amatiermāksla 11 amatiermākslas kolektīvi

Tautiskās dejas - koris - ansamblis - kapela - tautas muzikantu orķestra grupa - amatierteātris - amatnieku kopa - folkloras kopa - ritma grupa



Vietējā iniciatīva

Vietējie riteņbraukšanas entuziasti Aivara Dārznieka vadībā organizē Latvijas mēroga sacensības - Latvijas riteņbraukšanas čempionāta MTB XCO posmu "Lizums XCO" Augstajos kalnos.

Biedrības

Pašvaldības atbalsts līdzfinansējuma nodrošināšanai LEADER projektos.

Lizuma Tautskola

Sabiedriskā labuma organizācija, kuras darbības mērķis ir izglītības un kultūras veicināšana, nelieli infrastruktūras uzlabojumi.



Lizuma attīstības biedrība

Biedrība īsteno aktivitātes, iniciatīvas un projektus vietējās kopienas interesēs.





Paldies!

Lauku teritorijas veiksmīga dzīvotspēja un attīstība ir valsts politikas, uzņēmējdarbības, vietējās kopienas un pašvaldības pilnīga sadarbība!

Gulbenes novada pašvaldības domes priekšsēdētājs **Normunds Mazūrs**